



Ceny produktów rolnych w listopadzie 2015 r.

Na rynku rolnym w listopadzie, w porównaniu z październikiem 2015 r., wzrosły ceny większości produktów w skupie, za wyjątkiem cen żywca wieprzowego i drobiowego.

Na targowiskach odnotowano spadek cen żyta, ziemniaków oraz żywca wołowego i wieprzowego.

W porównaniu z listopadem ub. roku odnotowano na obydwu rynkach wzrost cen większości produktów rolnych, za wyjątkiem cen trzody chlewnej. Spadły również ceny żywca drobiowego i mleka w skupie, a na targowiskach ceny jęczmienia i prosiąt do dalszego chowu.

Produkty	2014		2015			
	I-VI	VII-XII	X	XI		
	w złotych			XI 2014 = 100	X 2015 = 100	
CENY SKUPU						
Ziarno zbóż (bez siewnego) - za 1 dt:						
Pszenica	75,76	64,45	66,10	67,23	104,2	101,7
Żyto	57,36	50,50	54,09	54,18	102,0	100,2
Jęczmień	73,38	60,41	62,80	64,35	106,7	102,5
Pszenżyto	66,92	55,97	58,94	60,19	109,8	102,1
Owies	57,16	47,47	49,94	52,62	110,4	105,4
Kukurydza	66,90	47,52	54,16	59,26	133,7	109,4
Ziemniaki - za 1 dt	70,53	29,99	30,82	31,01	115,7	100,6
Żywiec rzeźny - za 1 kg:						
Bydło (bez cieląt)	6,10	5,85	5,91	6,11	108,1	103,4
w tym młode bydło	6,28	6,09	6,23	6,45	107,3	103,5
Trzoda chlewna	4,95	4,70	4,38	3,87	87,7	88,3
Drób	4,03	4,12	3,98	3,86	95,9	96,9
Mleko - za 1 hl	146,59	127,76	112,03	113,20	90,9	101,0

Produkty	2014		2015			
	I-VI	VII-XII	X	XI		
	w złotych			XI 2014 = 100	X 2015 = 100	
CENY UZYSKIWANE PRZEZ ROLNIKÓW NA TARGOWISKACH						
Ziarno zbóż - za 1dt:						
Pszenica	90,15	79,78	75,89	76,07	100,1	100,2
Żyto	67,77	60,05	60,35	59,36	101,1	98,4
Jęczmień	86,14	74,53	70,58	71,00	99,5	100,6
Pszenżyto	78,27	68,66	65,16	65,99	100,6	101,3
Owies	70,97	62,98	60,80	61,17	101,4	100,6
Ziemniaki jadalne^a - za 1dt.....	122,88	77,50	96,86	96,48	141,9	99,6
Żywiec rzeźny - za 1 kg:						
Bydło (bez cieląt)^b	6,57	6,41	6,51	6,46	103,2	99,2
w tym młode bydło	6,86	6,86	6,96	6,88	102,4	98,9
Trzoda chlewna	4,94	4,93	4,68	4,48	95,3	95,7
Zwierzęta gospodarskie – za 1 szt.:						
Krowa dojna	3174	3165	3117	3044	99,3	97,7
Jałówka 1-rocza	1981	1982	1913	1928	102,0	100,8
Prosię na chów	168,05	161,00	150,71	145,88	91,8	96,8

Dane z zakresu skupu obliczono na podstawie informacji o wartości i ilości skupu realizowanego przez osoby prawne i samodzielne jednostki organizacyjne niemające osobowości prawnej (bez osób fizycznych).

Wskaźniki cen skupu oraz cen uzyskiwanych przez rolników na targowiskach obliczono na podstawie danych bezwzględnych wyrażonych z większą dokładnością niż podano w tablicach.

a Bez wczesnych

b Średnia ważona cena bydła rzeźnego obliczona przy przyjęciu struktury ilości skupu młodego bydła i krów rzeźnych

W listopadzie 2015 r., w porównaniu z poprzednim miesiącem, wzrosły **cenę pszenicy** w skupie do 67,23 zł/dt, tj. o 1,7%, a w odniesieniu do listopada 2014 r. o 4,2%. Na targowiskach za 1 dt pszenicy płacono 76,07 zł, tj. więcej o 0,2% niż w październiku br. i o 0,1% niż w listopadzie 2014 r.

Za **żyto** w skupie płacono 54,18 zł/dt, tj. więcej o 0,2% niż w październiku 2015 r. i o 2% niż rok wcześniej. W obrocie targowiskowym ceny żyta wyniosły 59,36 zł/dt i były niższe w stosunku do października br. o 1,6%, ale wzrosły w porównaniu do listopada ub.r. o 1,1%.

Cena jęczmienia w skupie wzrosła o 2,5% w porównaniu z październikiem 2015 r. do poziomu 64,35 zł/dt, a w porównaniu z rokiem poprzednim - o 6,7%. Na targowiskach za 1 dt jęczmienia płacono 71,00 zł, tj. o 0,6% więcej niż w październiku br., ale o 0,5% mniej niż w tym samym okresie 2014 r.

W listopadzie 2015 r. **cenę pszenżyta** w skupie wyniosły 60,19 zł/dt, tj. wzrosły w stosunku do poprzedniego miesiąca o 2,1%, a w stosunku do analogicznego okresu 2014 roku o 9,8%. Ceny targowiskowe kształtowały się na poziomie 65,99 zł/dt i były wyższe o 1,3% niż w październiku 2015 r. i o 0,6% w porównaniu z cenami notowanymi w listopadzie ub. roku.

Cena owsa w skupie wzrosła średnio do 52,62 zł/dt, tj. o 5,4% w porównaniu z październikiem 2015 r. i o 10,4 % w odniesieniu do listopada 2014 r. W sprzedaży targowiskowej średnia cena 1 dt tego zboża wyniosła 61,17 zł, tj. więcej o 0,6% niż w październiku br. i o 1,4% niż w tym samym okresie 2014 r.

W listopadzie za **ziemniaki** w skupie płacono 31,01 zł/dt. W skali miesiąca ceny wzrosły o 0,6%, a w stosunku do analogicznego okresu 2014 r. o 15,7%. Na targowiskach za produkt ten płacono średnio 96,48 zł/dt., tj. o 0,4% mniej niż przed miesiącem, ale o 41,9% więcej niż przed rokiem.

Ceny żywca wieprzowego w skupie wyniosły 3,87 zł/kg i były niższe o 11,7% w porównaniu z poprzednim miesiącem i o 12,3% w stosunku do listopada 2014 r. Ceny żywca wieprzowego na targowiskach wyniosły 4,48 zł/kg, tj. były niższe o 4,3 % niż w październiku 2015 r. i o 4,7% niż przed rokiem. Za prosię na chów płacono na targowiskach 145,88 zł/szt., tj. mniej o 3,2% niż przed miesiącem i 8,2% niż przed rokiem.

W listopadzie 2015 r. znacząco pogorszyła się relacja cen skupu żywca wieprzowego do targowiskowych cen żyta (6,5 wobec 7,3 w październiku br.), a także relacja cen skupu żywca wieprzowego do targowiskowych cen jęczmienia (odpowiednio 5,5 wobec 6,2).

Ceny skupu **żywca wołowego** wzrosły średnio do poziomu 6,11 zł/kg, tj. o 3,4% w stosunku do października br. i o 8,1% w skali roku. Ceny żywca wołowego na targowiskach wyniosły 6,46 zł/kg i były niższe w stosunku do poprzedniego miesiąca o 0,8%, ale wyższe w ujęciu rocznym o 3,2 %.

Ceny skupu **drobiu rzeźnego** wyniosły 3,86 zł/kg, tj. obniżyły się w porównaniu z poprzednim miesiącem o 3,1% i o 4,1% w skali roku.

Za 1 hl **mleka** płacono w skupie 113,20 zł, tj. o 1% więcej niż przed miesiącem, ale o 9,1% mniej niż przed rokiem.

Opracowanie merytoryczne:
Departament Rolnictwa

Robert Pacuszka
Tel: 22 608 30 21

Rozpowszechnianie:
Rzecznik Prasowy Prezesa GUS
Artur Satora
Tel: 22 608 3475, 22 608 3009
e-mail:

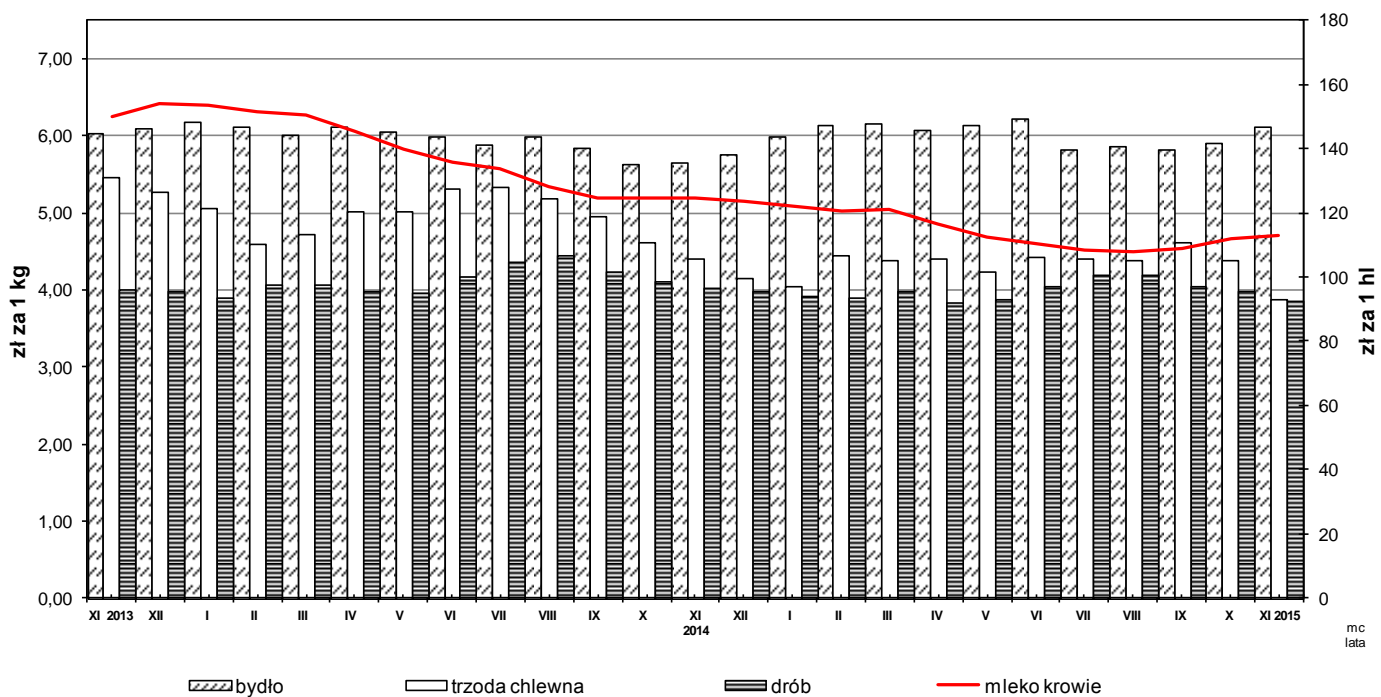
Więcej na: <http://new.stat.gov.pl/obszary-tematyczne/ceny-handel/ceny/>

CENY SKUPU PRODUKTÓW ROLNYCH WEDŁUG WOJEWÓDZTW (BEZ VAT)

Województwa	XI 2015										
	Ziarno zbóż (bez siewnego)						Ziemniaki	Żywiec rzeźny			Mleko krowie
	pszenica	żyto	jęczmień	pszenżyto	owies	kukurydza		bydło (bez cieląt)	trzoda chlewna	drób	
	w zł / 1dt						w zł / 1 kg wagi żywej			w zł / 1 hl	
Polska	67,23	54,18	64,35	60,19	52,62	59,26	31,01	6,11	3,87	3,86	113,20
Dolnośląskie	66,36	52,93	74,25	59,59	48,22	58,75	40,55	6,27	4,03	4,26	115,22
Kujawsko - pomorskie.....	68,92	55,63	62,71	61,27	64,58	60,47	26,24	6,44	3,86	3,90	105,53
Lubelskie	63,60	47,68	64,60	53,78	46,47	56,82	29,84	7,08	3,89	3,83	112,87
Lubuskie	68,02	51,85	58,62	60,80	54,12	60,97	21,91	6,07	3,94	4,94	119,44
Łódzkie	67,21	52,28	61,70	59,60	.	58,72	36,88	5,98	3,79	3,68	103,61
Małopolskie.....	63,16	46,93	55,58	54,26	.	54,42	58,64	6,33	3,91	3,43	105,36
Mazowieckie	68,35	54,49	63,39	59,46	52,05	65,78	51,85	5,45	3,89	3,47	113,49
Opolskie.....	65,72	50,67	63,92	54,89	51,85	62,61	38,02	5,77	3,82	3,23	114,68
Podkarpackie	62,37	47,16	54,39	51,68	42,80	53,41	47,52	5,34	4,00	3,83	106,26
Podlaskie	66,38	48,89	57,07	54,26	51,78	74,32	25,25	6,01	3,87	3,57	119,17
Pomorskie.....	69,13	55,28	59,33	59,05	53,50	57,64	39,16	6,12	3,76	3,32	110,12
Śląskie	65,90	54,63	56,02	54,31	43,10	55,69	67,56	6,20	3,81	3,40	113,98
Świętokrzyskie	64,86	.	58,39	57,02	64,34	53,71	54,23	6,73	3,83	3,47	103,32
Warmińsko - mazurskie	67,29	51,89	62,11	58,50	47,45	54,51	91,90	5,93	3,86	5,29	116,52
Wielkopolskie.....	67,99	55,37	60,71	61,24	58,00	63,21	29,94	6,35	3,90	3,85	113,30
Zachodniopomorskie.....	69,38	55,51	59,44	61,36	54,25	61,09	25,25	6,09	4,08	3,42	114,60

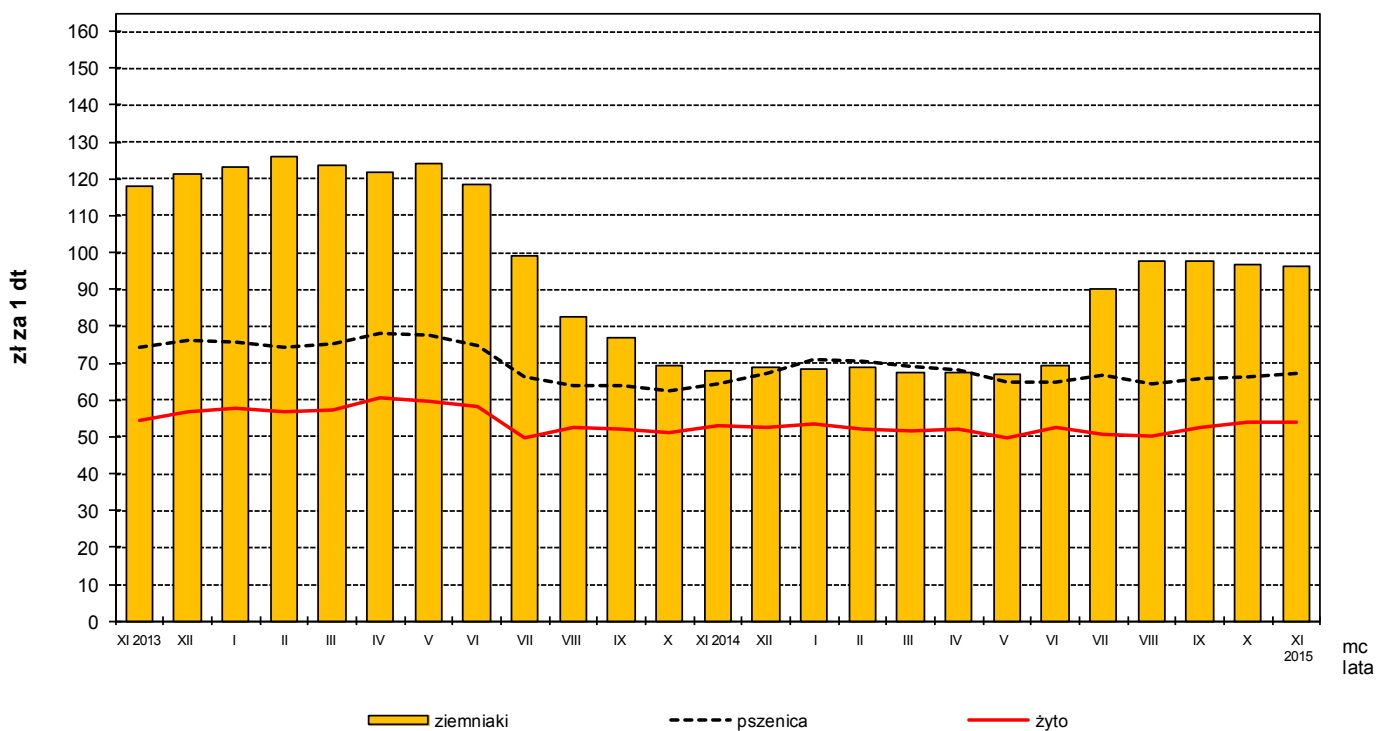
Rys. 1.

Ceny skupu żywca rzeźnego i mleka



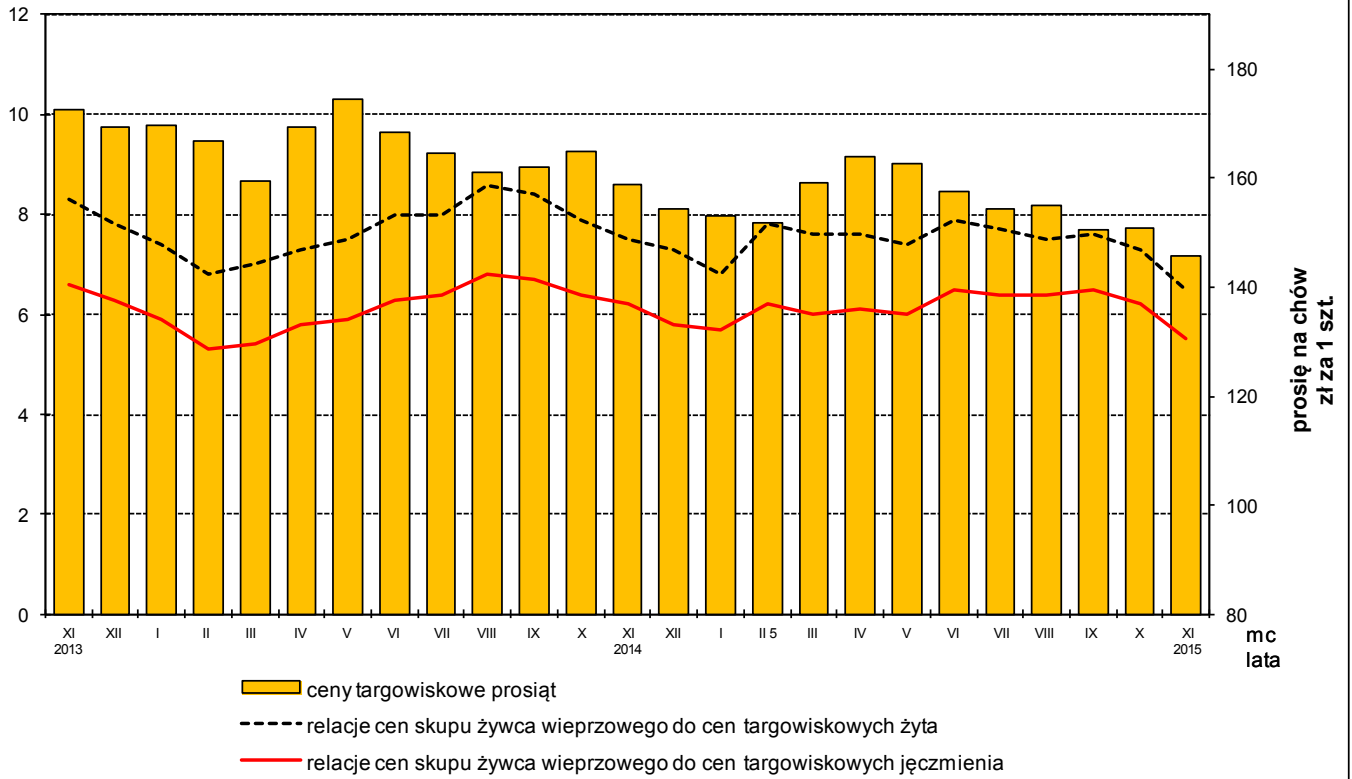
Rys. 2.

Ceny skupu zbóż i ceny targowiskowe ziemniaków



Rys. 3.

Relacje cen skupu żywca wieprzowego do cen targowiskowych żyta i jęczmienia oraz ceny targowiskowe prosiąt



Rys. 4.

Ceny targowiskowe bydła rzeźnego i bydła do chowu

