

### CENY PRODUKTÓW ROLNYCH W PAŹDZIERNIKU 2014 r.

Produkty	2013		2014			
	I-VI	VII-XII	IX	X		
	w złotych			X 2013 = 100	IX 2014 = 100	
<b>CENY SKUPU</b>						
<b>Ziarno zbóż (bez siewnego) - za 1 dt:</b>						
<b>Pszenica</b> .....	97,02	71,59	63,71	62,30	84,9	97,8
<b>Żyto</b> .....	72,03	49,76	52,08	51,33	99,1	98,6
<b>Jęczmień</b> .....	82,30	69,51	61,42	61,49	81,5	100,1
<b>Pszenżyto</b> .....	84,39	58,58	57,66	57,36	94,2	99,5
<b>Owies</b> .....	61,61	47,34	47,22	45,95	93,8	97,3
<b>Kukurydza</b> .....	84,28	58,74	63,75	46,21	85,0	72,5
<b>Ziemniaki - za 1 dt</b> .....	66,78	41,55	28,10	27,54	82,0	98,0
<b>Żywiec rzeźny - za 1 kg:</b>						
<b>Bydło (bez cieląt)</b> .....	6,39	6,05	5,85	5,62	92,0	96,0
w tym młode bydło .....	6,60	6,22	6,08	5,93	93,7	97,5
<b>Trzoda chlewna</b> .....	5,20	5,55	4,95	4,61	80,4	93,2
<b>Drób</b> .....	4,16	4,28	4,24	4,11	96,2	96,8
<b>Mleko - za 1 hl</b> .....	125,91	145,10	124,68	124,38	87,0	99,8

Dane obliczono na podstawie informacji o wartości i ilości skupu realizowanego przez osoby prawne i samodzielne jednostki organizacyjne niemające osobowości prawnej (bez osób fizycznych).

Wskaźniki cen skupu oraz cen uzyskiwanych przez rolników na targowiskach obliczono na podstawie danych bezwzględnych wyrażonych z większą dokładnością niż podano w tablicach.

Opracowanie:

*Departament Rolnictwa*

*Kontakt w sprawach merytorycznych: Robert Pacuszka tel. (0-22) 608 30 21*

Produkty	2013			2014		
	I-VI	VII-XII	IX	X		
	w złotych				X 2013 = 100	IX 2014= 100
<b>CENY UZYSKIWANE PRZEZ ROLNIKÓW NA TARGOWISKACH</b>						
<b>Ziarno zbóż - za 1dt:</b>						
<b>Pszenica .....</b>	<b>103,67</b>	<b>91,33</b>	<b>79,11</b>	<b>77,54</b>	<b>87,3</b>	<b>98,0</b>
<b>Żyto .....</b>	<b>77,97</b>	<b>67,82</b>	<b>58,76</b>	<b>58,74</b>	<b>88,0</b>	<b>100,0</b>
<b>Jęczmień .....</b>	<b>92,22</b>	<b>82,87</b>	<b>73,43</b>	<b>71,62</b>	<b>86,8</b>	<b>97,5</b>
<b>Pszenżyto .....</b>	<b>88,76</b>	<b>79,08</b>	<b>68,60</b>	<b>66,89</b>	<b>86,8</b>	<b>97,5</b>
<b>Owies .....</b>	<b>73,80</b>	<b>67,01</b>	<b>61,60</b>	<b>60,87</b>	<b>92,4</b>	<b>98,8</b>
<b>Ziemniaki jadalne<sup>a</sup> - za 1dt.....</b>	<b>85,73</b>	<b>114,70</b>	<b>76,91</b>	<b>69,38</b>	<b>58,8</b>	<b>90,2</b>
<b>Żywiec rzeźny - za 1 kg:</b>						
<b>Bydło (bez cieląt)<sup>b</sup> .....</b>	<b>6,68</b>	<b>6,62</b>	<b>6,40</b>	<b>6,38</b>	<b>97,9</b>	<b>99,7</b>
w tym młode bydło .....	6,97	6,90	6,76	6,79	99,6	100,4
<b>Trzoda chlewna .....</b>	<b>5,22</b>	<b>5,49</b>	<b>5,03</b>	<b>5,03</b>	<b>88,7</b>	<b>100,0</b>
<b>Zwierzęta gospodarskie – za 1 szt.:</b>						
<b>Krowa dojna .....</b>	<b>2979</b>	<b>3127</b>	<b>3194</b>	<b>3279</b>	<b>105,0</b>	<b>102,7</b>
<b>Jałówka 1-roczna .....</b>	<b>1913</b>	<b>2018</b>	<b>1927</b>	<b>1898</b>	<b>97,2</b>	<b>98,5</b>
<b>Prosię na chów .....</b>	<b>168,02</b>	<b>171,11</b>	<b>162,01</b>	<b>164,96</b>	<b>94,3</b>	<b>101,8</b>

<sup>a</sup> Bez wczesnych; <sup>b</sup> Średnia ważona cena bydła rzeźnego obliczona przy przyjęciu struktury ilości skupu młodego bydła i krów rzeźnych

**CENY SKUPU PRODUKTÓW ROLNYCH  
WEDŁUG WOJEWÓDZTW (bez VAT)**

Województwa	X 2014										
	Ziarno zbóż (bez siewnego)						Ziemniaki	Żywiec rzeźny			Mleko krowie
	pszenica	żyto	jęczmień	pszenżyto	owies	kukurydza		bydło (bez cieląt)	trzoda chlewna	drób	
	wzł/1dt						wzł/1 kg wagi żywej			wzł/1 hl	
<b>Polska</b> .....	62,30	51,33	61,49	57,36	45,95	46,21	27,54	5,62	4,61	4,11	124,38
Dolnośląskie .....	58,84	48,21	65,21	52,37	46,37	39,12	29,73	5,83	4,89	4,30	131,06
Kujawsko - pomorskie .....	65,31	52,94	59,31	58,33	45,41	43,30	31,19	5,68	4,62	4,10	118,03
Lubelskie .....	58,96	44,42	68,33	48,60	41,03	40,18	25,42	6,71	4,63	4,28	120,11
Lubuskie .....	63,19	50,51	56,45	57,53	47,43	57,45	23,67	5,38	4,83	4,86	126,56
Łódzkie .....	63,56	45,59	56,14	55,33	43,35	43,82	25,42	5,66	4,59	4,04	117,25
Małopolskie .....	56,21	50,67	52,07	47,04	60,00	48,69	49,54	5,65	3,66	3,75	117,08
Mazowieckie .....	62,72	52,10	58,05	53,33	46,00	52,57	28,05	5,27	4,63	3,64	122,71
Opolskie .....	56,87	54,44	64,38	47,97	48,00	40,93	39,58	5,54	4,54	3,59	132,47
Podkarpackie .....	54,79	43,79	54,13	45,39	39,64	41,83	27,48	5,30	4,63	3,89	120,84
Podlaskie .....	60,01	46,65	53,41	48,00	40,57	52,17	28,14	5,44	4,64	4,04	130,08
Pomorskie .....	67,15	54,45	56,84	63,27	48,95	44,92	31,13	5,26	4,39	3,60	120,76
Śląskie .....	60,68	47,58	49,92	47,15	32,71	45,43	28,60	5,88	4,58	3,49	127,07
Świętokrzyskie .....	54,64	52,19	48,74	68,94	100,00	56,77	18,65	5,74	4,65	3,85	116,74
Warmińsko - mazurskie .....	66,23	49,46	57,25	51,63	45,79	47,48	31,07	5,21	4,62	5,70	127,20
Wielkopolskie .....	62,58	51,05	56,48	57,60	46,92	47,65	23,54	5,74	4,69	4,18	125,77
Zachodniopomorskie .....	66,60	52,61	54,20	60,50	49,89	49,33	23,94	5,93	4,76	3,81	126,87

Na rynku rolnym w **październiku**, w porównaniu z wrześniem 2014 r., jak i z analogicznym okresem ubiegłego roku odnotowano zarówno w skupie, jak i na targowiskach dalszy spadek cen większości produktów rolnych.

W ubiegłym miesiącu wzrost cen dotyczył cen skupu jęczmienia, a na targowiskach cen psziąt z przeznaczeniem do dalszego chowu. Ceny żyta i żywca wieprzowego na targowiskach pozostały na tym samym poziomie.

**Ceny pszenicy** w skupie obniżyły się do 62,30 zł/dt, tj. o 2,2% w porównaniu z poprzednim miesiącem, a w stosunku do października 2013 r. o 15,1%. Na targowiskach za 1 dt pszenicy płacono 77,54 zł, tj. mniej o 2% niż przed miesiącem i o 12,7% niż przed rokiem.

Za **żyto** w skupie płacono 51,33 zł/dt, tj. mniej o 1,4% w porównaniu z wrześniem br., i o 0,9% niż w tym samym okresie ub. roku. W obrocie targowiskowym ceny żyta wyniosły 58,74 zł/dt, tj. w stosunku do poprzedniego miesiąca pozostały na tym samym poziomie, ale spadły w stosunku do analogicznego okresu ub. roku o 12%.

**Ceny jęczmienia** w skupie wzrosły w październiku br. o 0,1% i wyniosły 61,49 zł/dt. Ceny te w stosunku do analogicznego okresu ub. roku były niższe o 18,5%. Na targowiskach za 1 dt jęczmienia płacono 71,62 zł, tj. mniej o 2,5% niż przed miesiącem i o 13,2% niż w tym samym okresie ub. roku.

We wrześniu **ceny pszenżyta** w skupie wyniosły 57,36 zł/dt. W stosunku do poprzedniego miesiąca obniżyły się o 0,5%, a w stosunku do analogicznego okresu ub. roku o 5,8%. Ceny targowiskowe tego zboża kształtowały się na poziomie 66,89 zł/dt i były niższe o 2,5% niż we wrześniu br. i o 13,2% od notowanych w październiku ubiegłego roku.

**Ceny owsa** w skupie spadły w porównaniu z poprzednim miesiącem o 2,7% (średnio do 45,95 zł/dt), a w odniesieniu do października 2013 r. o 6,2%. W sprzedaży targowiskowej średnia cena 1 dt tego zboża wyniosła 60,87 zł, tj. mniej o 1,2% niż w poprzednim miesiącu i o 7,6% niż w październiku ubiegłego roku.

W październiku br. za **ziemniaki** w skupie płacono 27,54 zł/dt, tj. mniej o 2% niż przed miesiącem i o 18% niż przed rokiem. W obrocie targowiskowym ceny ziemniaków jadalnych wyniosły 69,38 zł/dt i były niższe o 9,8% niż przed miesiącem i o 41,2% niż w analogicznym okresie ubiegłego roku.

**Ceny żywca wieprzowego** w skupie wyniosły 4,61zł/kg i były niższe o 6,8% w porównaniu z poprzednim miesiącem i o 19,6% w stosunku do analogicznego okresu 2013 r. Ceny żywca wieprzowego na targowiskach wyniosły 5,03 zł/kg i w stosunku do poprzedniego miesiąca pozostały na tym samym poziomie, za to w skali roku spadły o 11,3%.

Za psię na chów płacono średnio 164,96 zł/szt., tj. o 1,8% więcej niż przed miesiącem, ale o 5,7% mniej niż w porównywalnym okresie ubiegłego roku.

W odniesieniu do września br., w październiku pogorszyła się relacja cen skupu żywca wieprzowego do targowiskowych cen żyta (wyniosła 7,9 wobec 8,4 we wrześniu br.) oraz relacja cen skupu żywca wieprzowego do targowiskowych cen jęczmienia (wyniosła 6,4 wobec 6,7 przed miesiącem).

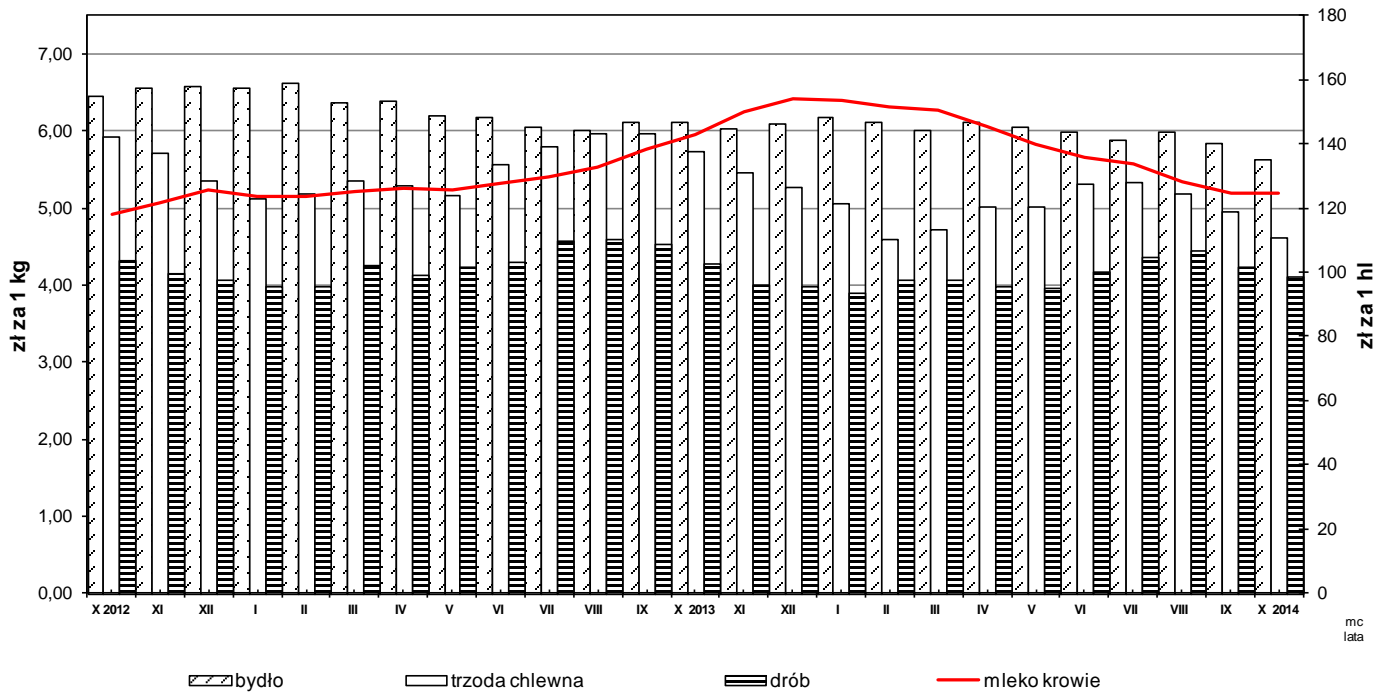
We wrześniu ceny skupu *żywca wołowego* obniżyły się o 4% w stosunku do września br., i o 8% w stosunku do października ub. r., tj. do poziomu 5,62 zł/kg. Ceny na targowiskach wyniosły 6,38 zł/kg i były niższe w stosunku do poprzedniego miesiąca o 0,3% i o 2,1% w ujęciu rocznym.

Ceny skupu *drobiu rzeźnego* spadły się do poziomu 4,11 zł/kg, tj. o 3,2% w porównaniu do poprzedniego miesiąca i o 3,8% w stosunku do analogicznego okresu ub. roku.

Za 1 hl *mleka* płacono w skupie 124,38 zł, tj. mniej o 0,2% niż przed miesiącem i o 13% niż przed rokiem.

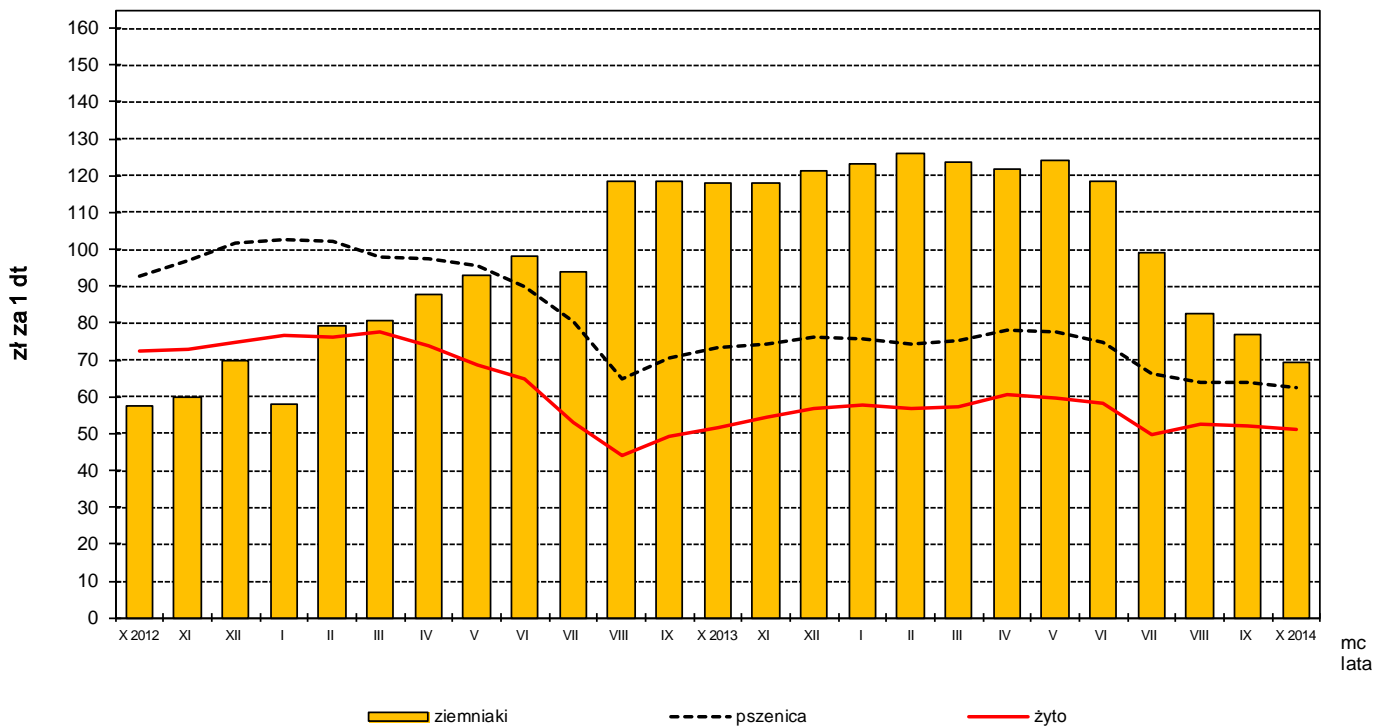
Rys. 1.

### Ceny skupu żywca rzeźnego i mleka



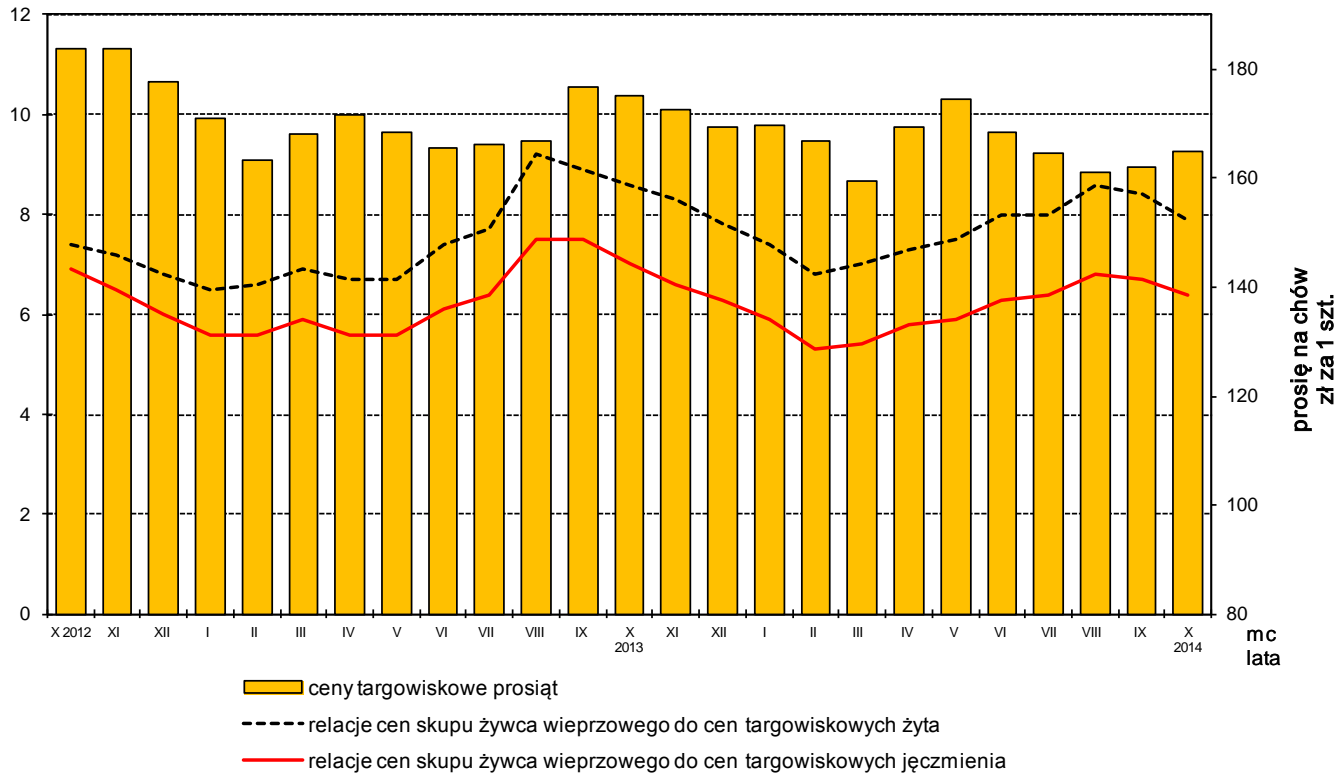
Rys. 2.

### Ceny skupu zbóż i ceny targowiskowe ziemniaków



Rys. 3.

### Relacje cen skupu żywca wieprzowego do cen targowiskowych żyta i jęczmienia oraz ceny targowiskowe prosiąt



Rys. 4.

### Ceny targowiskowe bydła rzeźnego i bydła do chowu

