

CENY PRODUKTÓW ROLNYCH W MAJU 2014 r.

Produkty	2013		2014			
	I-VI	VII-XII	IV	V		
	w złotych			V 2013 = 100		IV 2014 = 100
CENY SKUPU						
Ziarno zbóż (bez siewnego) - za 1 dt:						
Pszenica	97,02	71,59	77,86	77,83	81,5	100,0
Żyto	72,03	49,76	60,55	59,86	87,4	98,9
Jęczmień	82,30	69,51	74,03	71,78	89,2	97,0
Pszenżyto	84,39	58,58	68,11	68,85	82,1	101,1
Owies	61,61	47,34	55,53	56,19	97,2	101,2
Kukurydza	84,28	58,74	67,74	70,55	82,7	104,1
Ziemniaki - za 1 dt	66,78	41,55	70,91	64,97	112,9	91,6
Żywiec rzeźny - za 1 kg:						
Bydło (bez cieląt)	6,39	6,05	6,11	6,05	97,7	98,9
w tym młode bydło	6,60	6,22	6,29	6,20	97,9	98,6
Trzoda chlewna	5,20	5,55	5,02	5,02	97,2	100,0
Drób	4,16	4,28	3,98	3,97	93,7	99,8
Mleko - za 1 hl	125,91	145,10	145,47	139,89	111,3	96,2

Dane obliczono na podstawie informacji o wartości i ilości skupu realizowanego przez osoby prawne i samodzielne jednostki organizacyjne niemające osobowości prawnej (bez osób fizycznych).

Wskaźniki cen skupu oraz cen uzyskiwanych przez rolników na targowiskach obliczono na podstawie danych bezwzględnych wyrażonych z większą dokładnością niż podano w tablicach.

Produkty	2013		2014			
	I-VI	VII-XII	IV	V		
	w złotych			V 2013 = 100	IV 2014= 100	
CENY UZYSKIWANE PRZEZ ROLNIKÓW NA TARGOWISKACH						
Ziarno zbóż - za 1dt:						
Pszenica	103,67	91,33	90,15	90,01	86,8	99,8
Żyto	77,97	67,82	68,35	67,22	87,6	98,3
Jęczmień	92,22	82,87	86,65	85,16	91,7	98,3
Pszenżyto	88,76	79,08	78,62	77,84	88,5	99,0
Owies	73,80	67,01	71,53	71,01	98,4	99,3
Ziemniaki jadalne^a - za 1dt	85,73	114,70	121,83	124,07	133,8	101,8
Żywiec rzeźny - za 1 kg:						
Bydło (bez cieląt)^b	6,68	6,62	6,51	6,49	97,2	99,7
w tym młode bydło	6,97	6,90	6,78	6,77	97,4	99,9
Trzoda chlewna	5,22	5,49	4,93	5,04	99,4	102,2
Zwierzęta gospodarskie – za 1 szt.:						
Krowa dojna	2979	3127	3169	3214	107,5	101,4
Jałówka 1-rocza	1913	2018	1933	1882	101,4	97,3
Prosię na chów	168,02	171,11	169,39	174,53	103,6	103,0

^a Bez wczesnych

^b Średnia ważona cena bydła rzeźnego obliczona przy przyjęciu struktury ilości skupu młodego bydła i krów rzeźnych

**CENY SKUPU PRODUKTÓW ROLNYCH
WEDŁUG WOJEWÓDZTW (bez VAT)**

Województwa	V 2014										
	Ziarno zbóż (bez siewnego)						Ziemniaki	Żywiec rzeźny			Mleko krowie
	pszenica	żyto	jęczmień	pszenżyto	owies	kukurydza		bydło (bez cieląt)	trzoda chlewna	drób	
	wzł/1dt						wzł/1 kg wagi żywej			wzł/1 hl	
Polska	77,83	59,86	71,78	68,85	56,19	70,55	64,97	6,05	5,02	3,97	139,89
Dolnośląskie	76,01	55,78	74,29	67,10	43,56	70,49	61,29	6,16	4,83	3,93	151,63
Kujawsko - pomorskie	79,13	59,54	74,37	70,11	62,13	71,87	77,64	6,08	5,01	3,95	136,22
Lubelskie	75,10	53,97	70,44	67,24	53,35	68,97	139,50	6,79	4,98	4,37	137,58
Lubuskie	79,13	61,52	75,58	67,63	56,28	74,55	66,07	5,39	5,55	4,91	146,09
Łódzkie	76,18	57,64	75,55	68,32	67,76	70,99	98,85	5,92	5,07	3,56	132,80
Małopolskie	76,10	60,00	63,97	66,76	.	68,26	92,02	6,18	5,16	3,94	131,19
Mazowieckie	78,80	59,42	74,47	70,09	59,95	72,11	86,19	5,81	5,05	3,64	136,55
Opolskie	75,20	56,73	72,68	62,85	52,07	63,89	80,91	5,90	5,05	3,65	151,46
Podkarpackie	75,69	54,29	64,81	61,60	54,27	67,72	123,27	5,84	5,03	4,01	136,40
Podlaskie	78,26	56,43	75,02	66,07	50,60	71,01	98,75	5,97	5,06	3,67	142,66
Pomorskie	81,41	63,00	70,11	62,78	57,20	73,02	49,06	5,78	4,82	3,71	141,44
Śląskie	76,49	56,04	69,89	69,34	49,71	69,54	99,55	5,95	4,85	3,74	146,84
Świętokrzyskie	76,77	57,21	70,74	71,91	94,45	69,58	87,14	6,45	5,15	3,62	135,33
Warmińsko - mazurskie	80,71	59,30	78,00	70,99	55,41	70,27	102,77	5,79	5,19	5,33	139,81
Wielkopolskie	79,21	59,48	71,50	68,37	59,87	71,23	73,59	6,10	4,97	3,81	143,33
Zachodniopomorskie	81,82	62,28	67,93	71,65	52,19	69,19	82,46	5,99	5,15	3,75	149,32

Na rynku rolnym w **maju 2014 r.**, w porównaniu z poprzednim miesiącem, odnotowano w skupie i na targowiskach spadek cen większości podstawowych produktów rolnych. Ceny skupu pszenicy i żywca wieprzowego kształtowały się na poziomie z kwietnia br., podczas gdy w transakcjach targowiskowych ceny pszenicy w niewielkim stopniu odbiegały od notowanych przed miesiącem. Wzrosły ceny skupu pszenżyta i owsa, a na targowiskach ceny ziemniaków, żywca wieprzowego i prosiąt do dalszego chowu.

W odniesieniu do analogicznego okresu poprzedniego roku odnotowano na obu rynkach spadek cen większości produktów roślinnych i zwierzęcych. Wzrosły ceny ziemniaków, jak również ceny mleka w skupie, a na targowiskach ceny prosiąt na chów.

Ceny skupu **pszenicy** w maju br. utrzymały się na poziomie sprzed miesiąca i wyniosły 77,83 zł/dt. Przeciętne ceny tego ziarna były o 18,5% wyższe niż przed rokiem. Na targowiskach za 1 dt pszenicy płacono 90,01 zł/dt, tj. o 0,2% mniej niż przed miesiącem, ale o 13,2% więcej niż przed rokiem.

Za **żyto** w skupie płacono 59,86 zł/dt, tj. mniej o 1,1% w porównaniu z kwietniem br. i o 12,6% niż w tym samym okresie 2013 r. W obrocie targowiskowym ceny żyta wyniosły średnio 67,22 zł/dt, tj. mniej o 1,7% niż przed miesiącem i o 12,4% niż przed rokiem.

Ceny jęczmienia w skupie spadły w stosunku do ubiegłego miesiąca o 3% do poziomu 71,78 zł/dt., a w odniesieniu do analogicznego okresu ub. roku o 10,8%. Na targowiskach za 1 dt jęczmienia płacono 85,16 zł, tj. mniej o 1,7% niż przed miesiącem i o 8,3% niż przed rokiem.

W maju 2013 r. **ceny pszenżyta** w skupie wyniosły 68,85 zł/dt i wzrosły w stosunku do poprzedniego miesiąca o 1,1%, ale obniżyły się w porównaniu do analogicznego okresu ub. roku o 17,9%. Ceny targowiskowe kształtowały się na poziomie 77,84 zł/dt i były niższe o 1% od cen w kwietniu br. i o 11,5% od cen w ujęciu rocznym.

Ceny owsa w skupie w porównaniu z poprzednim miesiącem wzrosły o 1,2% (średnio do 56,19 zł/dt), jednakże spadły o 2,8% w odniesieniu do maja 2013 r. W sprzedaży targowiskowej średnia cena 1dt tego zboża wyniosła 71,01 zł, tj. mniej o 0,7% niż w poprzednim miesiącu i o 1,6% niż w maju 2013 r.

Ceny **ziemniaków** w skupie obniżyły się do poziomu 64,97 zł/dt i były o 8,4% niższe od notowanych miesiąc wcześniej, natomiast w ujęciu rocznym wzrosły o 12,9%. Z kolei ceny na targowiskach wzrosły średnio do poziomu 124,07 zł/dt, tj. więcej o 1,8% niż w kwietniu br. i o 33,8% w odniesieniu do tego samego okresu ub. roku.

Ceny żywca wieprzowego w skupie kształtowały się na poziomie z przed miesiąca (5,02 zł/kg), ale były niższe o 2,8% w stosunku do analogicznego okresu 2013 r. Na targowiskach za 1 kg żywca wieprzowego płacono 5,04 zł, tj. o 2,2% więcej niż przed miesiącem i o 0,6% mniej niż przed rokiem.

Za prosię na chów płacono średnio 174,53 zł/szt., tj. więcej o 3% niż przed miesiącem i o 3,6% niż w porównywalnym okresie przed rokiem.

W maju br. polepszyła się relacja cen skupu żywca wieprzowego do targowiskowych cen żyta (7,5 wobec 7,3 w kwietniu br.) oraz relacja cen skupu żywca wieprzowego do targowiskowych cen jęczmienia (odpowiednio 5,9 wobec 5,8).

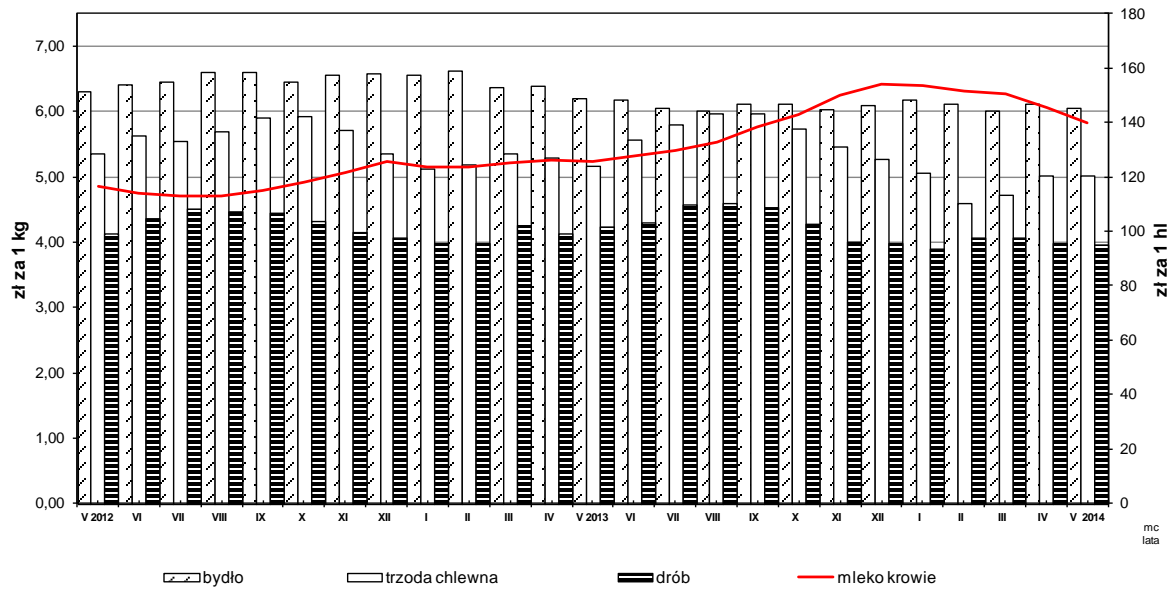
Ceny skupu **żywca wołowego** (6,05 zł/kg) spadły w stosunku do kwietnia br. o 1,1%, a w skali roku o 2,3%. Ceny bydła rzeźnego na targowiskach wyniosły 6,49 zł/kg i były niższe w stosunku do poprzedniego miesiąca o 0,3%, a w ujęciu rocznym o 2,8%

Ceny skupu **drobiu rzeźnego** obniżyły się do poziomu 3,97 zł/kg, tj. o 0,2% w porównaniu do poprzedniego miesiąca i o 6,3% w stosunku do analogicznego okresu ub. roku.

Za 1 hl **mleka** płacono w skupie 139,89 zł, tj. o 3,8% mniej niż przed miesiącem, ale o 11,3% więcej niż przed rokiem.

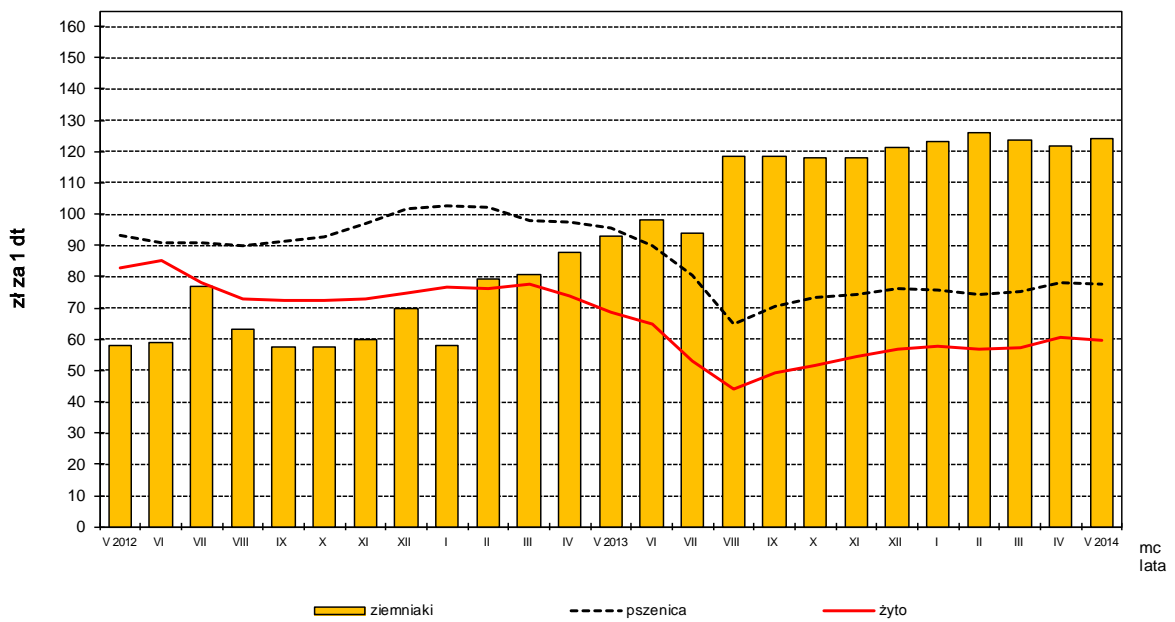
Rys. 1.

Ceny skupu żywca rzeźnego i mleka



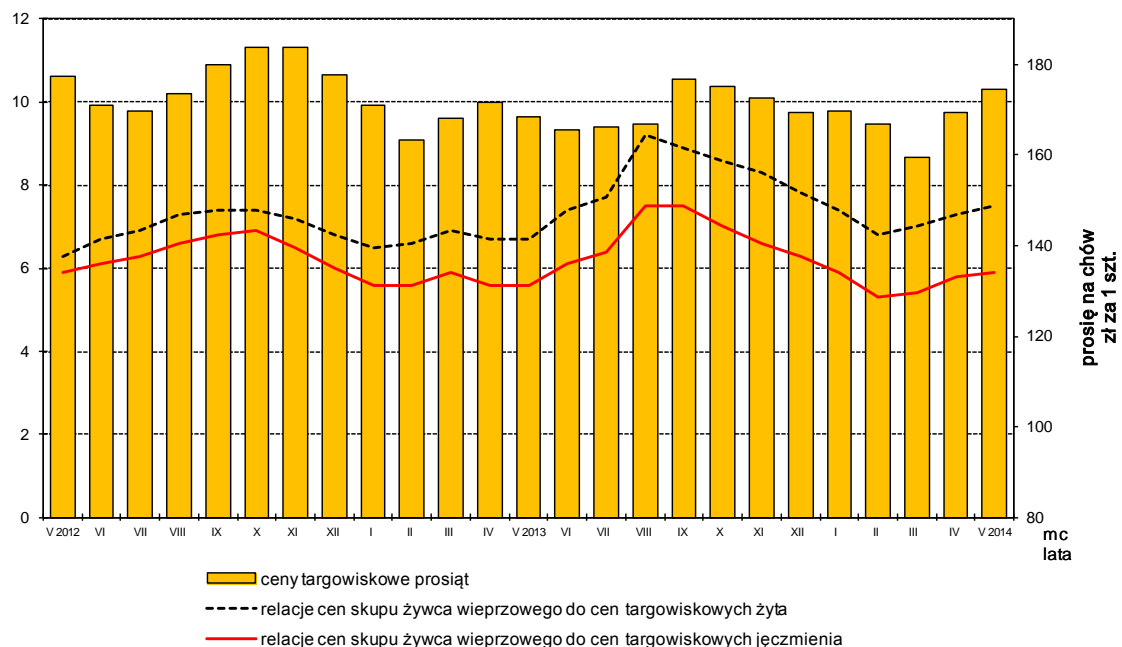
Rys. 2.

Ceny skupu zbóż i ceny targowiskowe ziemniaków



Rys. 3.

Relacje cen skupu żywca wieprzowego do cen targowiskowych żyta i jęczmienia oraz ceny targowiskowe prosiąt



Rys. 4.

Ceny targowiskowe bydła rzeźnego i bydła do chowu

