



Warszawa, 2014.04.18

CENY PRODUKTÓW ROLNYCH W MARCU 2014 r.

Produkty	2013		2014			
	I-VI	VII-XII	II	III		
	w złotych			III 2013 = 100	II 2014 = 100	
CENY SKUPU						
Ziarno zbóż (bez siewnego) - za 1 dt:						
Pszenica	97,02	71,59	74,17	75,48	77,1	101,8
Żyto	72,03	49,76	56,74	57,22	73,7	100,8
Jęczmień	82,29	69,51	73,38	73,49	87,4	100,2
Pszenżyto	84,39	58,58	65,94	65,08	77,7	98,7
Owies	61,61	47,34	55,10	56,03	88,0	101,7
Kukurydza	84,28	58,74	65,17	66,30	78,9	101,7
Ziemniaki - za 1 dt	66,78	41,55	64,74	75,20	114,0	116,2
Żywiec rzeźny - za 1 kg:						
Bydło (bez cieląt)	6,39	6,05	6,12	6,00	94,2	98,0
w tym młode bydło	6,60	6,22	6,33	6,20	94,4	98,0
Trzoda chlewna	5,20	5,55	4,60	4,73	88,4	102,8
Drób	4,16	4,28	4,07	4,07	95,6	100,0
Mleko - za 1 hl	125,9	145,1	151,65	150,31	119,9	99,1

Dane obliczono na podstawie informacji o wartości i ilości skupu realizowanego przez osoby prawne i samodzielne jednostki organizacyjne niemające osobowości prawnej (bez osób fizycznych).

Wskaźniki cen skupu oraz cen uzyskiwanych przez rolników na targowiskach obliczono na podstawie danych bezwzględnych wyrażonych z większą dokładnością niż podano w tablicach.

Opracowanie:

Departament Rolnictwa

Kontakt w sprawach merytorycznych: Robert Pacuszka tel. (0-22) 608 30 21

Produkty	2013		2014			
	I-VI	VII-XII	II	III		
	w złotych			III 2013 = 100	II 2014= 100	
CENY UZYSKIWANE PRZEZ ROLNIKÓW NA TARGOWISKACH						
Ziarno zbóż - za 1dt:						
Pszenica	103,67	91,33	90,22	90,12	87,3	99,9
Żyto	77,97	67,82	67,88	68,07	87,0	100,3
Jęczmień	92,22	82,87	86,61	88,03	96,2	101,6
Pszenżyto	88,76	79,08	78,15	78,99	90,1	101,1
Owies	73,80	67,01	70,08	72,05	97,6	102,8
Ziemniaki jadalne^a - za 1dt	85,73	114,70	125,88	123,91	153,3	98,4
Żywiec rzeźny - za 1 kg:						
Bydło (bez cieląt)^b	6,91	6,84	6,70	6,44	95,5	96,1
w tym młode bydło	6,97	6,90	6,99	6,75	95,6	96,6
Trzoda chlewna	5,22	5,49	4,97	4,49	83,8	90,3
Zwierzęta gospodarskie – za 1 szt.:						
Krowa dojna	2979	3127	3082	3221	108,0	104,5
Jałówka 1-roczna	1913	2018	2011	2014	105,7	100,1
Prosię na chów	168,02	171,11	166,72	159,50	94,9	95,7

^a Bez wczesnych; ^b Średnia ważona cena bydła rzeźnego obliczona przy przyjęciu struktury ilości skupu młodego bydła i krów rzeźnych

**CENY SKUPU PRODUKTÓW ROLNYCH
WEDŁUG WOJEWÓDZTW (bez VAT)**

Województwa	III 2014										
	Ziarno zbóż (bez siewnego)						Ziemniaki	Żywiec rzeźny			Mleko krowie
	pszenica	żyto	jęczmień	pszennyżyto	owies	kukurydza		bydło (bez cieląt)	trzoda chlewna	drób	
	wzł/1dt						wzł/1 kg wagi żywej			wzł/1 hl	
Polska	75,48	57,22	73,49	65,08	56,03	66,30	75,20	6,00	4,73	4,07	150,31
Dolnośląskie	73,67	54,51	72,06	63,72	54,65	66,72	60,92	6,19	5,05	4,29	160,98
Kujawsko - pomorskie	77,37	57,42	74,74	65,64	53,41	68,33	81,78	6,00	4,71	4,01	148,97
Lubelskie	72,30	51,87	70,93	63,90	49,68	61,01	74,31	6,86	4,67	4,37	143,18
Lubuskie	75,81	54,10	72,38	63,36	55,78	70,88	80,03	5,31	4,13	4,90	156,41
Łódzkie	75,06	55,33	75,63	63,97	54,34	66,00	92,72	5,90	4,76	3,79	141,51
Małopolskie	69,70	47,08	80,68	62,12	.	66,11	65,37	6,11	4,95	3,86	137,19
Mazowieckie	79,02	55,31	76,07	66,53	53,23	65,91	81,84	5,80	4,78	3,77	149,41
Opolskie	73,11	52,96	73,67	63,02	51,86	65,29	61,77	6,07	4,66	3,90	159,13
Podkarpackie	70,57	54,63	68,63	56,14	50,30	60,18	67,47	5,68	4,54	3,72	145,68
Podlaskie	74,88	54,76	75,12	63,93	51,70	65,41	101,34	5,76	4,69	3,85	151,88
Pomorskie	79,06	59,52	76,25	65,55	57,08	72,98	59,13	5,52	4,53	3,84	155,40
Śląskie	73,29	52,43	71,32	61,84	46,73	65,12	85,31	6,07	4,62	3,91	156,22
Świętokrzyskie	74,50	47,92	72,92	66,88	53,85	61,49	68,46	6,71	4,78	3,82	147,64
Warmińsko - mazurskie	77,25	56,55	75,19	66,20	56,01	63,75	114,84	5,74	4,84	5,32	149,87
Wielkopolskie	76,53	56,29	73,93	64,87	61,03	66,44	113,11	6,05	4,91	3,88	153,23
Zachodniopomorskie	77,35	60,85	69,78	65,42	52,18	74,34	77,39	5,87	4,80	3,75	161,39

Na rynku rolnym w **marcu 2014 r.** w porównaniu z analogicznym okresem ub. r. odnotowano zarówno w skupie, jak i na targowiskach spadek cen większości produktów rolnych. Wyższe niż przed rokiem były ceny ziemniaków i mleka w skupie.

W skali miesiąca na obu rynkach zaobserwowano wzrost cen większości zbóż, za wyjątkiem pszenżyta w skupie oraz pszenicy na targowiskach. Wyższe niż przed miesiącem były ceny ziemniaków w skupie, przy czym na targowiskach ceny ich spadły.

Zarówno w skupie, jak i na targowiskach zaobserwowano spadek cen większości produktów zwierzęcych. Więcej płacono jedynie za żywiec wieprzowy, a ceny drobiu w skupie pozostały na tym samym poziomie. Spadły również ceny mleka w skupie oraz ceny targowiskowe prosiąt z przeznaczeniem do dalszego chowu.

Ceny pszenicy w skupie wzrosły w porównaniu z poprzednim miesiącem do 75,48 zł/dt, tj. o 1,8%, ale spadły o 22,9% w odniesieniu do marca 2013 r. Na targowiskach za 1 dt pszenicy płacono 90,12 zł, tj. mniej o 0,1% niż przed miesiącem i o 12,7% niż przed rokiem.

Za **żyto** w skupie płacono 57,22 zł/dt, tj. o 0,8% więcej w porównaniu z lutym br., ale o 26,3% mniej niż w tym samym okresie ub. roku. W obrocie targowiskowym ceny żyta wyniosły 68,07 zł/dt i były wyższe w stosunku do poprzedniego miesiąca o 0,3%, ale w ujęciu rocznym zmalały o 13%.

Ceny jęczmienia w skupie wzrosły w odniesieniu do poprzedniego miesiąca o 0,2% do poziomu 73,49 zł/dt, ale zmalały o 12,6% w porównaniu z marcem ub. r. Na targowiskach za 1 dt jęczmienia płacono 88,03 zł, tj. o 1,6% więcej niż przed miesiącem, ale o 3,8% mniej niż w tym samym okresie 2013 r.

W marcu 2013 r. **ceny pszenżyta** w skupie wyniosły 65,08 zł/dt. W stosunku do poprzedniego miesiąca zmalały o 1,3 %, a do analogicznego okresu ub. roku o 22,3%. Ceny targowiskowe kształtowały się na poziomie 78,99 zł/dt i były o 1,1% wyższe niż przed miesiącem, natomiast o 9,9% niższe od notowanych w marcu ub. roku.

Ceny owsa w skupie w porównaniu z poprzednim miesiącem wzrosły o 1,7% (średnio do 56,03 zł/dt), ale w odniesieniu do marca 2013 r. zmalały o 12%. W sprzedaży targowiskowej średnia cena 1 dt owsa wyniosła 72,05 zł, tj. o 2,8% więcej niż w lutym br., ale o 2,4% mniej niż w analogicznym okresie 2013 r.

Ceny ziemniaków w skupie w 2014 r. wyniosły 75,20 zł/dt, tj. więcej o 16,2% niż w lutym br. i o 14,% więcej niż w marcu 2013 r.

Ceny **ziemniaków jadalnych** na targowiskach (123,91zł/dt) kształtowały się na poziomie niższym niż w lutym br. (spadek o 1,6%), ale w odniesieniu do marca 2013 r. ceny wzrosły aż o 53,3%.

Ceny żywca wieprzowego w skupie wyniosły 4,73 zł/kg i były wyższe o 2,8% w porównaniu z poprzednim miesiącem, ale o 11,6% niższe w stosunku do marca 2013 r. Na targowiskach żywiec wieprzowy kosztował średnio 4,49 zł/kg i był tańszy niż w lutym br. o 9,7%, natomiast w skali roku spadek ten wyniósł 16,2%.

Na targowiskach za prosię na chów płacono średnio 159,50 zł/szt., tj. o 4,3% mniej niż przed miesiącem i o 5,1% mniej niż w marcu 2013 r.

W marcu 2014 r. polepszyła się relacja cen skupu żywca wieprzowego do targowiskowych cen żyta (7,0 wobec 6,8 w lutym br.), a także relacja cen skupu żywca wieprzowego do targowiskowych cen jęczmienia (odpowiednio 5,4 i 5,3).

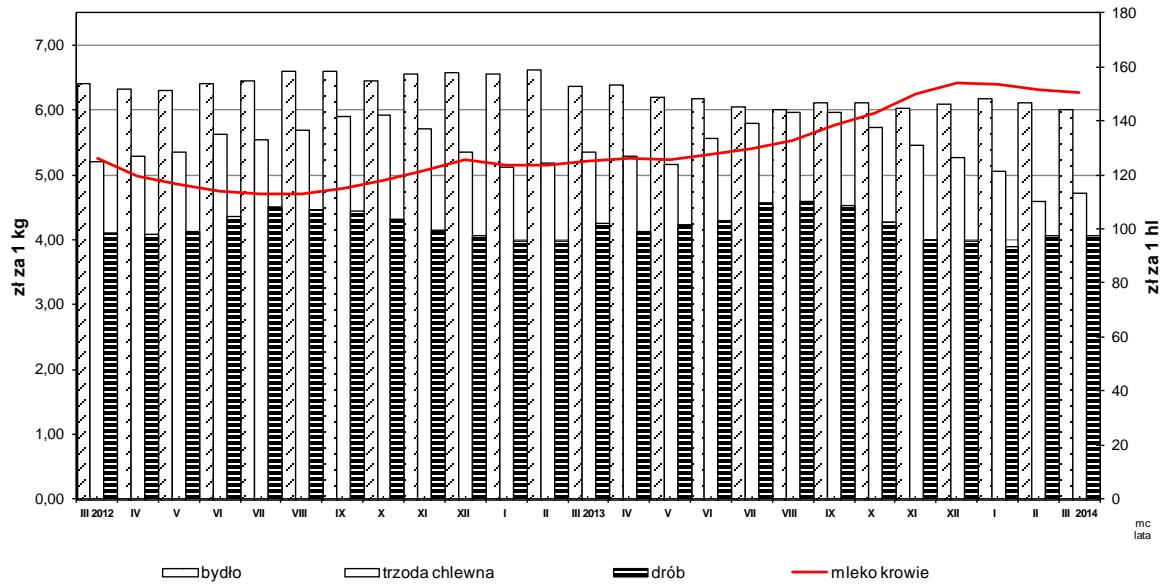
Ceny skupu *żywca wołowego* w marcu b.r. zmalały w stosunku do lutego o 2% (średnio do 6,00 zł/kg), natomiast w skali roku o 5,8%. Ceny bydła rzeźnego na targowiskach wyniosły 6,44 zł/kg i były w odniesieniu do marca odpowiednio niższe o 3,9% i o 4,5%.

Ceny skupu *drobiu rzeźnego* pozostały na poziomie z poprzedniego miesiąca (4,07 zł/kg), ale w stosunku do analogicznego okresu ub. roku zmalały o 4,4%.

Za 1 hl *mleka* płacono w skupie 150,31 zł, tj. o 0,9% mniej niż przed miesiącem, ale o 19,9% więcej niż przed rokiem.

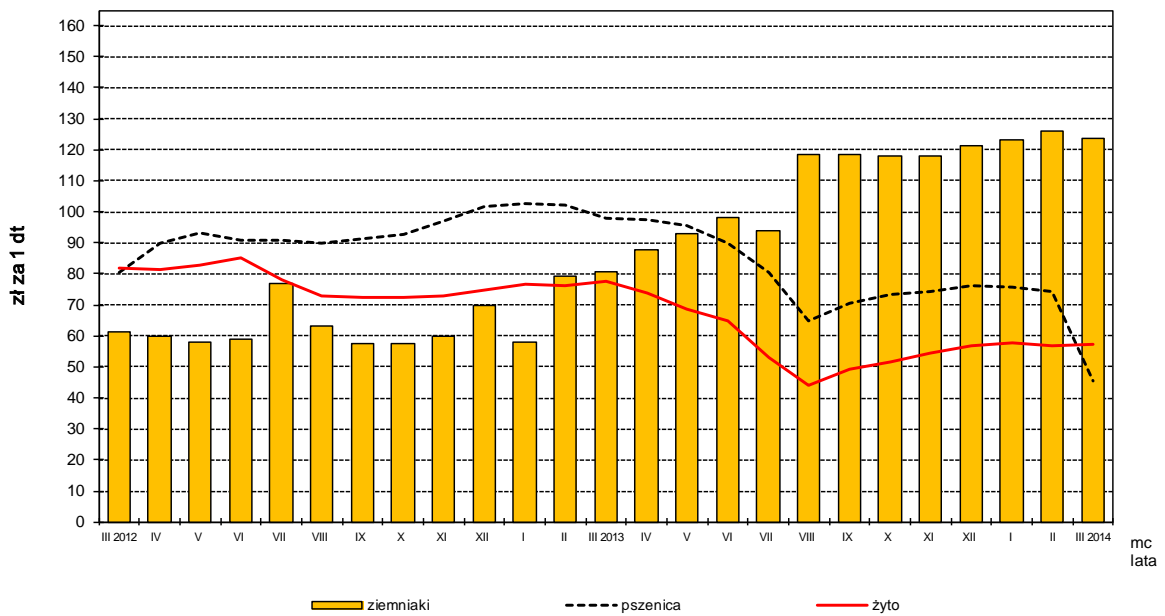
Rys. 1.

Ceny skupu żywca rzeźnego i mleka



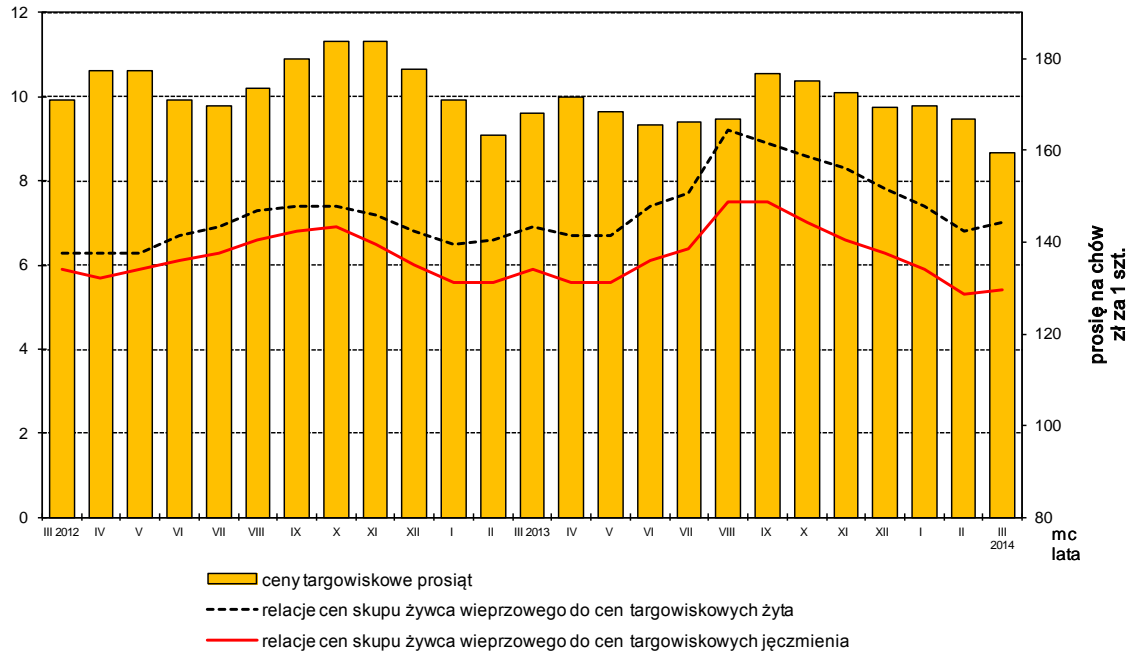
Rys. 2.

Ceny skupu zbóż i ceny targowiskowe ziemniaków



Rys. 3.

Relacje cen skupu żywca wieprzowego do cen targowiskowych żyta i jęczmienia oraz ceny targowiskowe prosiąt



Rys. 4.

Ceny targowiskowe bydła rzeźnego i bydła do chowu

