

Wskaźniki cen towarów i usług konsumpcyjnych w lutym 2020 r.

13.03.2020 r.


4,7%

wzrost w porównaniu z analogicznym miesiącem poprzedniego roku

Ceny towarów i usług konsumpcyjnych w lutym 2020 r. w porównaniu z analogicznym miesiącem ub. roku wzrosły o 4,7% (przy wzroście cen usług – o 6,4% i towarów – o 4,1%).

W stosunku do poprzedniego miesiąca ceny towarów i usług wzrosły o 0,7% (przy wzroście cen usług – o 1,1% i towarów o 0,5%).

Tablica 1. Wskaźniki cen towarów i usług konsumpcyjnych w styczniu i lutym 2020 r.

WYSZCZEGÓLNIENIE	I 2020*		II 2020			I-II 2020
	I 2019= =100	XII 2019= =100	II 2019= =100	XII 2019= =100	I 2020= =100	I-II 2019= =100
OGÓŁEM	104,3	100,9	104,7	101,6	100,7	104,5
Żywność i napoje bezalkoholowe	107,5	101,9	107,5	102,7	100,8	107,5
Napoje alkoholowe i wyroby tytoniowe	102,6	101,4	104,1	103,0	101,7	103,3
Odzież i obuwie	98,4	95,5	99,0	94,3	98,8	98,7
Użytkowanie mieszkania lub domu i nośniki energii	106,2	103,0	107,3	104,5	101,5	106,8
Wyposażenie mieszkania i prowadzenie gospodarstwa domowego	100,3	100,2	100,3	100,1	99,9	100,3
Zdrowie	103,6	100,7	103,7	101,1	100,4	103,7
Transport	102,1	99,2	101,4	98,7	99,5	101,8
Łączność	101,9	99,7	101,9	100,4	100,8	101,9
Rekreacja i kultura	103,3	100,9	103,7	101,4	100,5	103,5
Edukacja	104,8	100,5	104,9	100,8	100,3	104,9
Restauracje i hotele	105,6	100,7	106,3	101,6	100,9	105,9
Inne towary i usługi	101,5	99,3	102,1	99,8	100,5	101,8

* Dane obliczone po dokonaniu corocznej zmiany systemu wag, który stanowi struktura wydatków gospodarstw domowych (bez spożycia naturalnego) z roku poprzedzającego rok badany.

Coroczna zmiana systemu wag

Główny Urząd Statystyczny, podobnie jak w latach ubiegłych, w lutym br. dokonał aktualizacji systemu wag stosowanego w obliczeniach wskaźnika cen towarów i usług konsumpcyjnych. System wag oparty jest na strukturze wydatków gospodarstw domowych na zakup towarów i usług konsumpcyjnych z roku poprzedzającego rok badany, uzyskanej z badania budżetów gospodarstw domowych. W świetle tych badań w wydatkach konsumpcyjnych gospodarstw domowych w 2019 r. nastąpiły różnice w poszczególnych grupach mających znaczenie w strukturze konsumpcji.

Wzrósł m. in. udział wydatków w zakresie łączności, żywności i napojów bezalkoholowych, rekreacji i kultury oraz zdrowia. Obniżył się natomiast m. in. udział wydatków w zakresie użytkowania mieszkania lub domu i nośników energii, transportu oraz napojów alkoholowych i wyrobów tytoniowych. W związku z tym odnotowano inny wpływ zmian cen w poszczególnych grupach na wskaźnik cen towarów i usług konsumpcyjnych ogółem, niż obserwowany przy obliczeniach wstępnych danych za styczeń br. W styczniu br. w stosunku do stycznia ub. roku ceny towarów i usług konsumpcyjnych wzrosły o 4,3%, wobec wstępnie szacowanego wzrostu o 4,4%. Według ostatecznych danych wskaźnik cen towarów i usług konsumpcyjnych za styczeń br. w stosunku do poprzedniego miesiąca nie uległ zmianie (wzrost cen o 0,9%).

W styczniu 2020 r. w stosunku do stycznia 2019 r. ceny towarów i usług konsumpcyjnych wzrosły o 4,3% i były na niższym poziomie wobec wstępnie szacowanego wzrostu (o 4,4%)

Tablica 2. System wag stosowany w obliczeniach wskaźników cen towarów i usług konsumpcyjnych w latach 2016-2020

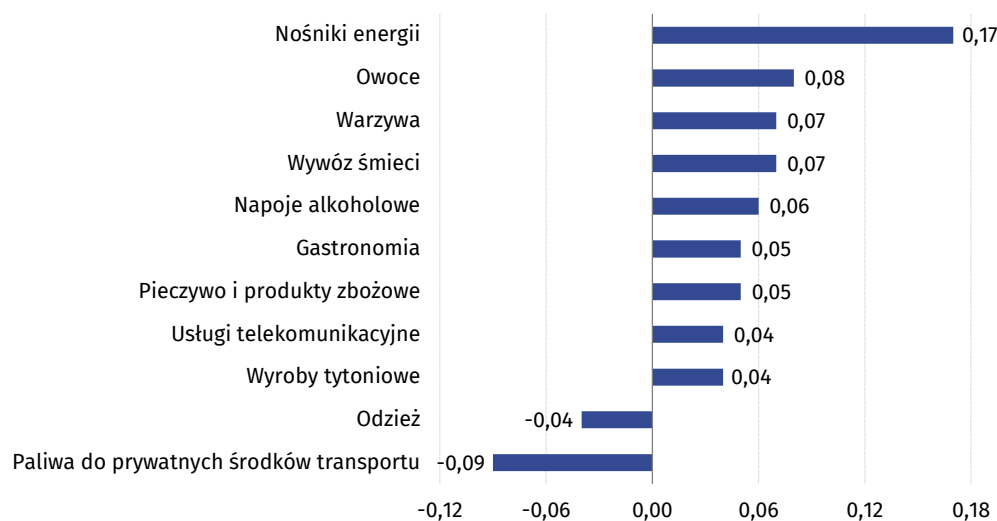
WYSZCZEGÓLNIENIE	2016	2017	2018	2019	2020
Żywność i napoje bezalkoholowe	24,04	24,28	24,36	24,89	25,24
Napoje alkoholowe i wyroby tytoniowe	6,56	6,38	6,19	6,37	6,25
Odzież i obuwie	5,47	5,68	5,37	4,94	4,94
Użytkowanie mieszkania lub domu i nośniki energii	21,04	20,53	20,35	19,17	18,44
Wyposażenie mieszkania i prowadzenie gospodarstwa domowego	4,99	5,14	5,25	5,70	5,80
Zdrowie	5,45	5,56	5,69	5,12	5,29
Transport	8,72	8,63	8,74	10,34	9,89
Łączność	5,27	5,20	4,87	4,18	4,54
Rekreacja i kultura	6,63	6,89	6,92	6,44	6,62
Edukacja	1,01	0,97	1,00	1,07	1,15
Restauracje i hotele	5,04	5,23	5,71	6,20	6,12
Inne towary i usługi	5,78	5,51	5,55	5,58	5,72

Wpływy zmian cen na wskaźnik cen towarów i usług konsumpcyjnych ogółem

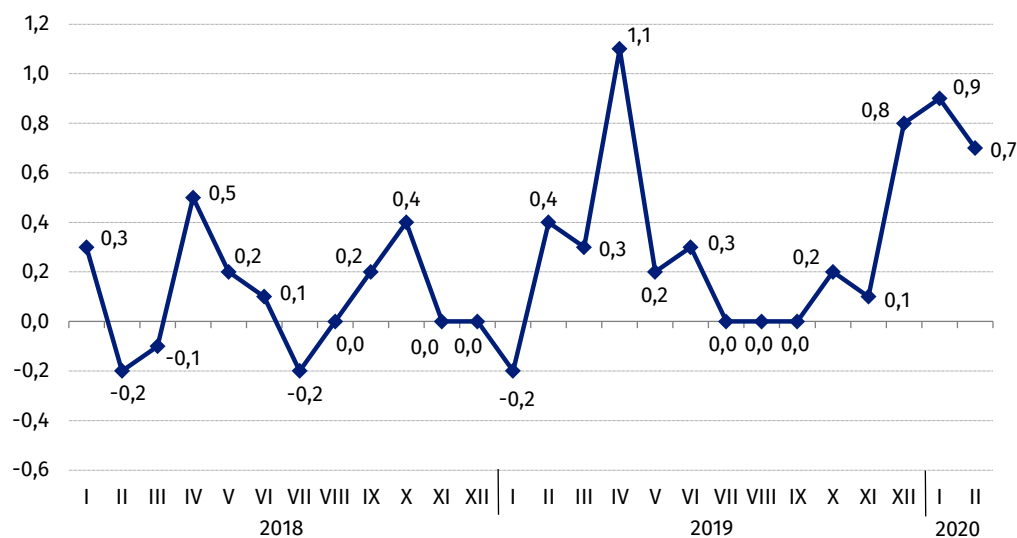
W lutym br. w porównaniu z poprzednim miesiącem największy wpływ na wskaźnik cen towarów i usług konsumpcyjnych ogółem miały wyższe ceny w zakresie mieszkania (o 1,1%), żywności (o 0,9%), napojów alkoholowych i wyrobów tytoniowych (o 1,7%) oraz restauracji i hoteli (o 0,9%), które podwyższyły wskaźnik odpowiednio o 0,28 p. proc., 0,21 p. proc., 0,10 p. proc. i 0,06 p. proc. Niższe ceny odzieży i obuwia (o 1,2%) oraz w zakresie transportu (o 0,5%) obniżyły ten wskaźnik odpowiednio o 0,06 p. proc. oraz 0,04 p. proc.

W porównaniu z miesiącem analogicznym poprzedniego roku wyższe ceny żywności (o 8,1%) oraz w zakresie mieszkania (o 5,6%) podniosły ten wskaźnik odpowiednio o 1,84 p. proc., i 1,37 p. proc. Niższe ceny odzieży i obuwia (o 1,0%) obniżyły wskaźnik o 0,05 p. proc.

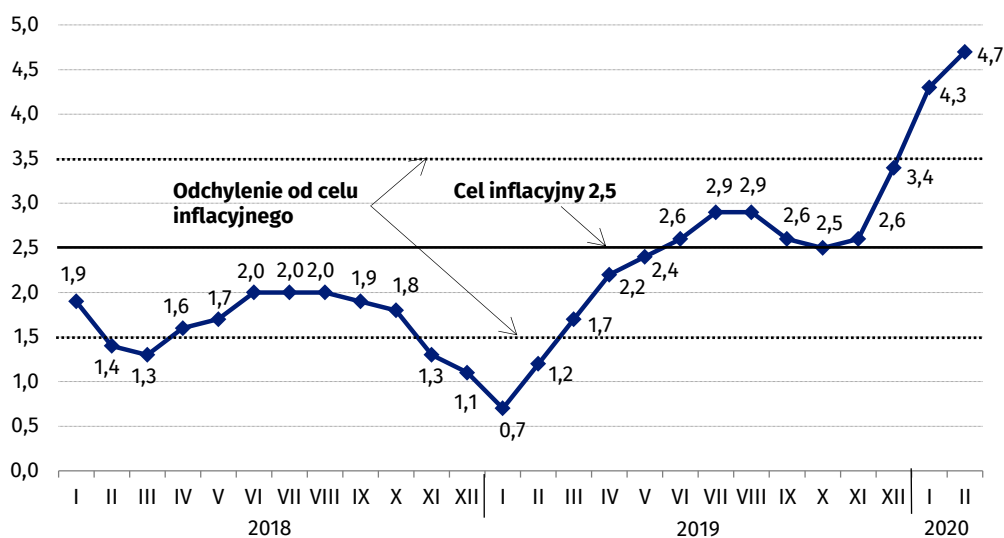
Wykres 1. Wpływ zmian cen wybranych grup towarów i usług konsumpcyjnych w lutym 2020 r. (zmiana w p. proc. do okresu poprzedniego)



Wykres 2. Ceny towarów i usług konsumpcyjnych (zmiana w % do okresu poprzedniego)

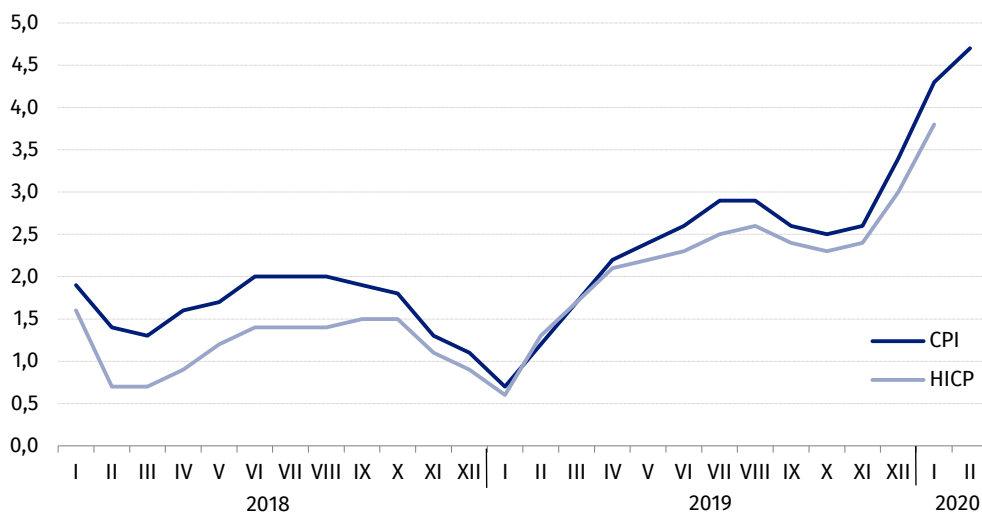


Wykres 3. Ceny towarów i usług konsumpcyjnych (zmiana w % do analogicznego okresu roku poprzedniego)



W lutym 2020 r. wskaźnik cen towarów i usług konsumpcyjnych znalazł się powyżej górnej granicy odchylenia od celu inflacyjnego określonego przez Radę Polityki Pieniężnej (2,5% +/- 1 p. proc.)

Wykres 4. Wskaźnik cen towarów i usług konsumpcyjnych (CPI) oraz zharmonizowany wskaźnik cen konsumpcyjnych (HICP*) (zmiana w % do analogicznego okresu roku poprzedniego)



* Dane ostateczne z wyjątkiem danych HICP za styczeń 2020 r. (dane wstępne)

Tablica 3. Wskaźniki cen towarów i usług konsumpcyjnych w styczniu i lutym 2020 r.

WYSZCZEGÓLNIENIE	I 2020		II 2020			I-II 2020
	I 2019= =100	XII 2019= =100	II 2019= =100	XII 2019= =100	I 2020= =100	I-II 2019= =100
OGÓŁEM	104,3	100,9	104,7	101,6	100,7	104,5
Towary	103,8	101,0	104,1	101,5	100,5	103,9
Usługi	105,9	100,6	106,4	101,7	101,1	106,2
ŻYWNOSĆ, NAPOJE BEZALKOHOLOWE I ALKOHOLOWE ORAZ WYROBY TYTONIOWE	106,5	101,8	106,8	102,8	101,0	106,7
ŻYWNOSĆ I NAPOJE BEZALKOHOLOWE	107,5	101,9	107,5	102,7	100,8	107,5
Żywność	108,1	102,0	108,1	102,9	100,9	108,1
w tym:						
Ryż	106,3	100,9	106,0	101,4	100,5	106,1
Mąka	105,1	101,6	104,5	102,4	100,8	104,8
Pieczyno	106,5	101,0	107,6	103,0	102,0	107,0
Makarony i produkty makaronowe	103,1	99,9	104,5	101,0	101,2	103,8
Mięso	114,1	101,8	114,0	101,6	99,8	114,0
w tym:						
Mięso wołowe	101,6	101,2	102,6	101,1	99,9	102,1
Mięso cielęce	103,8	101,0	103,7	100,9	99,9	103,8
Mięso wieprzowe	125,4	102,1	124,9	99,6	97,5	125,1
Mięso drobiowe	109,6	102,5	107,3	101,8	99,3	108,4
Wędliny	113,1	101,5	114,1	102,4	100,9	113,6
Ryby i owoce morza	104,9	101,0	105,2	101,7	100,7	105,0
Mleko, sery i jaja	102,4	101,1	102,7	101,4	100,2	102,5
w tym:						
Mleko	104,2	101,3	105,6	102,6	101,3	104,9
Jogurt, śmietana, napoje i desery mleczne	103,6	101,1	103,6	101,3	100,2	103,6
Sery i twarogi	102,2	101,0	102,1	101,0	100,0	102,1
Jaja	98,1	101,1	98,6	100,8	99,7	98,3
Oleje i tłuszcze	96,8	101,8	97,5	101,6	99,8	97,2
Tłuszcze roślinne	100,6	101,2	100,6	101,5	100,2	100,6
Tłuszcze zwierzęce	94,2	102,2	95,3	101,8	99,6	94,7
w tym masło	92,3	102,2	93,4	101,5	99,3	92,8
Owoce	115,8	108,0	118,7	113,0	104,5	117,3
Warzywa	111,5	103,0	108,5	105,4	102,3	109,9
Cukier	115,9	100,9	108,3	100,9	100,0	111,9
Napoje bezalkoholowe	102,0	100,6	102,0	100,7	100,2	102,0
w tym:						
Kawa	101,6	100,7	100,5	100,3	99,6	101,1
Herbata	100,6	100,8	102,2	101,3	100,6	101,4
Kakao i czekolada w proszku	104,6	101,7	104,2	102,3	100,6	104,4
Wody mineralne lub źródlane	102,5	100,8	102,9	101,0	100,2	102,7
Soki owocowe i warzywne	103,8	100,7	104,1	101,8	101,1	103,9

WYSZCZEGÓLNIENIE	I 2020		II 2020			I-II 2020
	I 2019= =100	XII 2019= =100	II 2019= =100	XII 2019= =100	I 2020= =100	I-II 2019= =100
NAPOJE ALKOHOLOWE I WYROBY TYTONIOWE	102,6	101,4	104,1	103,0	101,7	103,3
Napoje alkoholowe	102,2	101,3	103,4	102,7	101,4	102,8
Wyroby tytoniowe	103,7	101,6	105,7	104,0	102,4	104,7
ODZIEŻ I OBUWIE	98,4	95,5	99,0	94,3	98,8	98,7
w tym:						
Odzież	98,1	94,9	98,4	93,9	98,9	98,2
Obuwie	98,9	96,6	100,3	95,3	98,6	99,6
MIESZKANIE	104,8	102,3	105,6	103,5	101,1	105,2
UŻYTKOWANIE MIESZKANIA LUB DOMU I NOŚNIKI ENERGII	106,2	103,0	107,3	104,5	101,5	106,8
w tym:						
Opłaty na rzecz właścicieli	106,3	101,5	106,5	102,6	101,1	106,4
Zaopatrywanie w wodę	102,7	100,3	103,0	100,8	100,5	102,9
Wywóz śmieci	147,4	115,7	150,6	121,9	105,4	149,0
Usługi kanalizacyjne	104,8	101,1	104,6	101,7	100,6	104,7
Nośniki energii	104,0	103,0	105,5	104,7	101,6	104,8
Energia elektryczna	109,4	107,6	113,2	111,7	103,8	111,3
Gaz	99,0	99,1	98,8	99,0	99,9	98,9
Opał	99,8	100,0	99,6	99,9	99,8	99,7
Energia ciepła	102,6	100,6	102,7	101,0	100,4	102,7
WYPOSAŻENIE MIESZKANIA I PROWADZENIE GOSPODARSTWA DOMOWEGO	100,3	100,2	100,3	100,1	99,9	100,3
w tym:						
Mebłe, artykuły dekoracyjne, sprzęt oświetleniowy	98,7	100,2	98,9	99,9	99,8	98,8
Urządzenia gospodarstwa domowego	98,2	99,6	98,6	99,7	100,2	98,4
Środki czyszczące i konserwujące	101,4	100,6	101,0	100,0	99,4	101,2
Usługi związane z prowadzeniem gospodarstwa domowego	106,4	101,3	106,9	102,6	101,3	106,6
ZDROWIE	103,6	100,7	103,7	101,1	100,4	103,7
w tym:						
Wyroby farmaceutyczne	103,1	100,3	103,0	100,4	100,1	103,1
Urządzenia i sprzęt terapeutyczny	101,5	100,3	101,5	100,7	100,3	101,5
Usługi lekarskie	107,0	101,5	107,5	102,6	101,1	107,2
Usługi stomatologiczne	105,1	101,1	105,8	102,5	101,3	105,4
Usługi szpitalne i sanatoryjne	102,4	102,6	102,9	103,1	100,5	102,6
TRANSPORT	102,1	99,2	101,4	98,7	99,5	101,8
w tym:						
Środki transportu	97,9	100,6	97,2	100,5	99,9	97,5
w tym samochody osobowe	97,7	100,6	97,0	100,4	99,9	97,4
Paliwa do prywatnych środków transportu	103,5	101,4	102,4	99,9	98,5	102,9
Olej napędowy	103,0	102,7	101,9	101,4	98,7	102,4
Benzyna	103,7	100,7	102,6	99,6	98,8	103,1
Gaz ciekły i pozostałe paliwa do prywatnych środków transportu	103,6	101,4	102,9	96,3	95,0	103,2
Usługi transportowe	101,4	82,1	100,5	85,3	104,0	100,9


WYSZCZEGÓLNIENIE	I 2020		II 2020			I-II 2020
	I 2019= =100	XII 2019= =100	II 2019= =100	XII 2019= =100	I 2020= =100	I-II 2019= =100
ŁĄCZNOŚĆ	101,9	99,7	101,9	100,4	100,8	101,9
w tym:						
Sprzęt telekomunikacyjny	91,3	98,8	89,8	97,1	98,3	90,5
Usługi telekomunikacyjne	102,4	99,7	102,3	100,5	100,8	102,4
REKREACJA I KULTURA	103,3	100,9	103,7	101,4	100,5	103,5
w tym:						
Sprzęt audiowizualny, fotograficzny i informatyczny	95,5	99,2	95,4	99,0	99,8	95,4
Usługi związane z rekreacją i kulturą	102,1	100,5	102,7	101,3	100,8	102,4
w tym:						
Usługi związane z rekreacją i sportem	104,0	100,7	104,7	101,4	100,7	104,3
Usługi związane z kulturą	101,3	100,4	102,0	101,3	100,9	101,7
w tym opłaty radiowo-telewizyjne	99,5	100,1	99,8	100,3	100,2	99,6
Książki	106,0	96,6	105,0	95,2	98,6	105,5
Gazety i czasopisma	104,0	103,2	104,5	103,6	100,4	104,2
Artykuły piśmienne, malarskie, kreślarskie	102,8	100,0	103,4	100,6	100,6	103,1
Turystyka zorganizowana	108,8	103,2	109,3	103,4	100,2	109,1
Turystyka zorganizowana w kraju	106,8	102,2	106,9	102,7	100,4	106,9
Turystyka zorganizowana za granicą	110,4	104,0	111,0	104,0	100,0	110,7
EDUKACJA	104,8	100,5	104,9	100,8	100,3	104,9
RESTAURACJE I HOTELE	105,6	100,7	106,3	101,6	100,9	105,9
INNE TOWARY I USŁUGI	101,5	99,3	102,1	99,8	100,5	101,8
w tym:						
Higiena osobista	102,0	100,3	102,2	100,9	100,5	102,1
w tym:						
Usługi fryzjerskie, kosmetyczne i pielęgnacyjne	106,9	102,0	107,8	103,6	101,6	107,4
Artykuły do higieny osobistej i kosmetyki	101,0	100,0	101,1	100,3	100,3	101,0
Opieka społeczna	107,6	102,9	108,3	104,2	101,3	107,9
Ubezpieczenia	99,1	94,3	101,3	94,8	100,5	100,2
Usługi finansowe świadczone przez banki i inne instytucje	101,1	100,0	101,1	100,0	100,0	101,1


Opracowanie merytoryczne:
Departament Handlu i Usług
Dyrektor Ewa Adach-Stankiewicz
Tel: 22 608 31 24

Rzeczposzechnianie:
Rzecznik Prasowy Prezesa GUS
Karolina Banaszek
Tel: 695 255 011

Wydział Współpracy z Mediami
Tel: 22 608 34 91, 22 608 38 04
e-mail: obslugaprasowa@stat.gov.pl

 www.stat.gov.pl

 @GUS_STAT

 @GlownyUrządStatystyczny

Powiązane opracowania

[Komunikaty i obwieszczenia Prezesa GUS](#)

[Informacje sygnałne](#)

Temat dostępny w bazach danych

[Dziedzinowa Baza Wiedzy \(DBW\) Ceny](#)

[Bank Danych Makroekonomicznych \(BDM\)](#)

[Bank Danych Lokalnych \(BDL\)](#)

[Wskaźniki cen \(Obszary tematyczne: Ceny. Handel\)](#)

[Ceny \(Obszary tematyczne: Ceny. Handel\)](#)

Ważniejsze pojęcia dostępne w słowniku

[Wskaźnik cen towarów i usług konsumpcyjnych](#)

[Cena detaliczna](#)