

Wskaźniki cen produkcji budowlano-montażowej w styczniu 2022 r.

18.02.2022 r.


8,3%

wzrost cen producentów w budownictwie w porównaniu ze styczniem 2021 r.

Według wstępnych danych, w styczniu 2022 r. ceny produkcji budowlano-montażowej w porównaniu z analogicznym miesiącem poprzedniego roku wzrosły o 8,3%, a w porównaniu z grudniem 2021 r. - o 1,1%.

W styczniu 2022 r. w stosunku do grudnia 2021 r. zanotowano wzrost cen budowy budynków oraz budowy obiektów inżynierii lądowej i wodnej - po 1,1%, jak również robót budowlanych specjalistycznych - o 1,2%.

W porównaniu ze styczniem 2021 r. podniesiono ceny budowy budynków o 8,7%, budowy obiektów inżynierii lądowej i wodnej - o 8,5% oraz robót budowlanych specjalistycznych - o 7,5%.

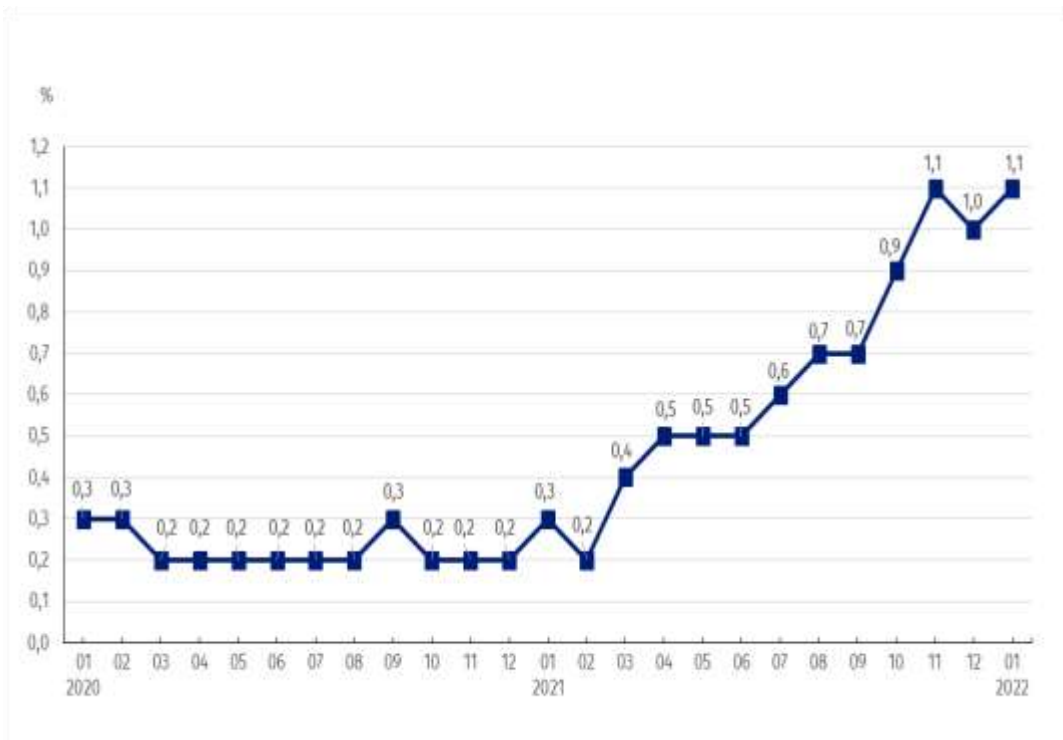
Tablica 1. Wskaźniki cen produkcji budowlano-montażowej w styczniu 2022 r.

Wyszczególnienie	12 2021		01-12 2021	01 2022	
	11 2021=100	analogiczny okres 2020=100		01 2021=100	12 2021=100
Ogółem	101,0	107,6	104,2	108,3	101,1
Budowa budynków ^{a)}	100,9*	107,7*	104,7	108,7	101,1
Budowa obiektów inżynierii lądowej i wodnej ^{a)}	101,0	107,6	104,2	108,5	101,1
Roboty budowlane specjalistyczne	100,8*	106,3*	103,5	107,5	101,2

^{a)} Nazwa skrócona według PKD 2007

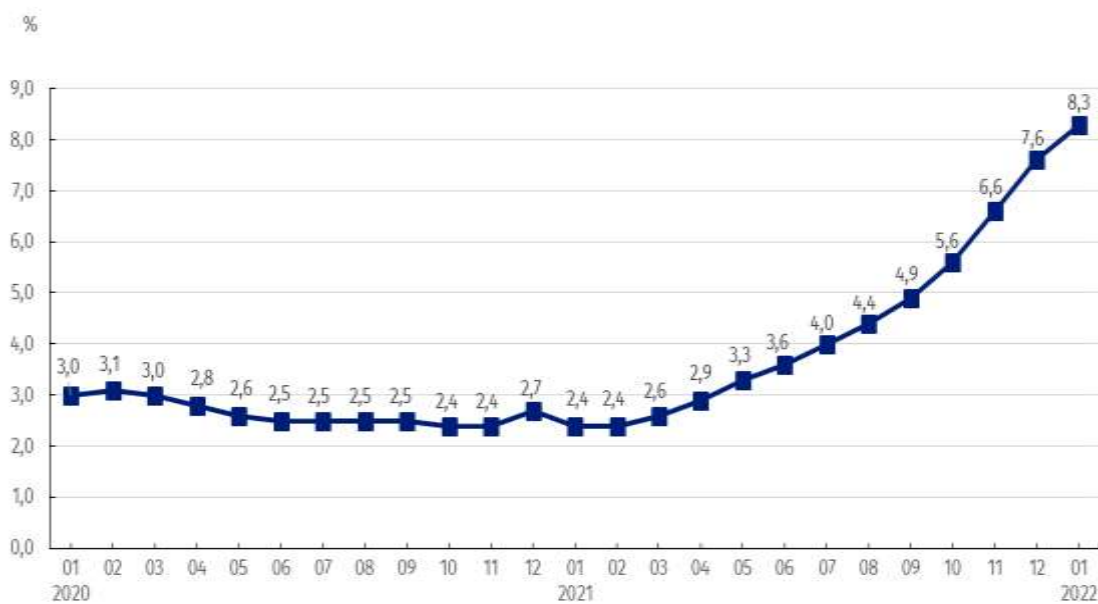
* Dane zmienione w stosunku do wcześniej opublikowanych.

Wykres 1. Zmiany cen produkcji budowlano-montażowej w latach 2020-2022 w stosunku do okresu poprzedniego



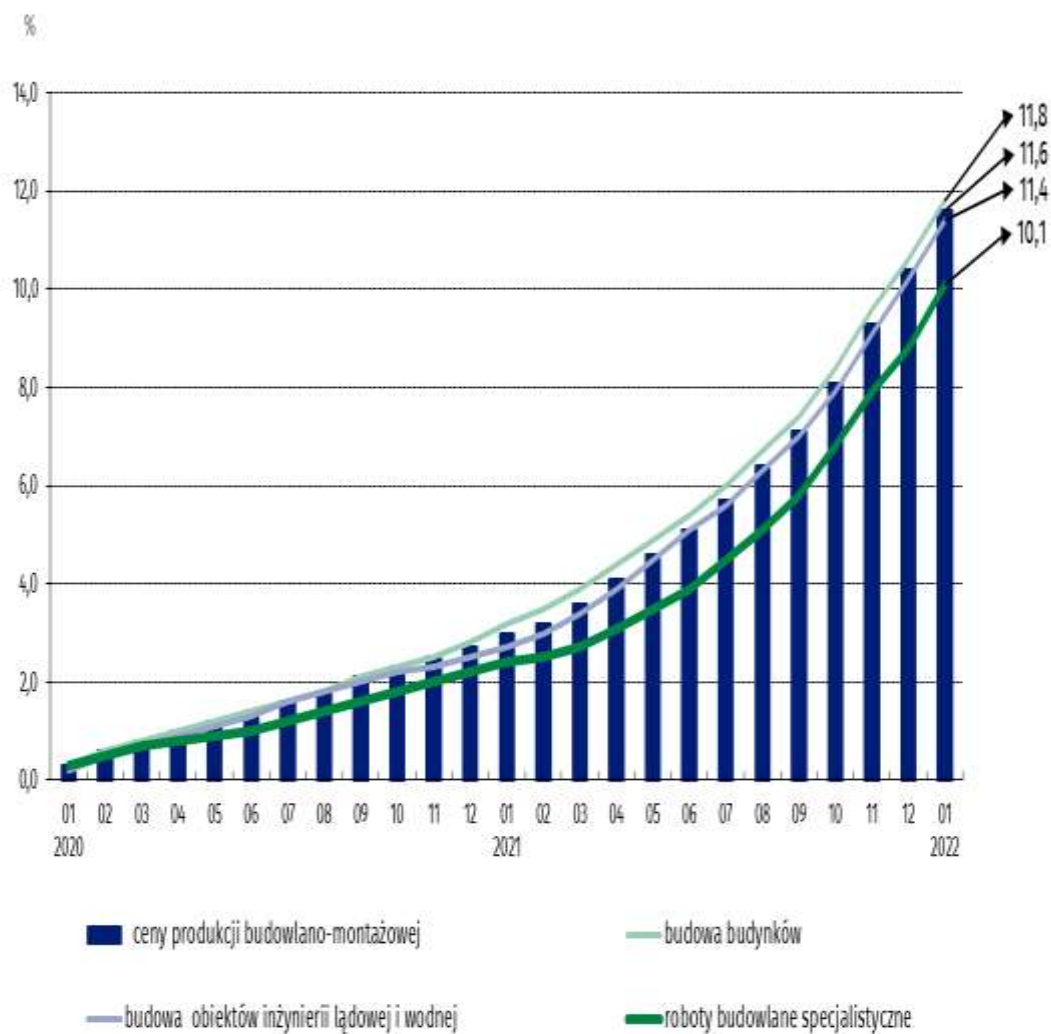
W styczniu 2022 r. ceny produkcji budowlano-montażowej w stosunku do poprzedniego miesiąca wzrosły o 1,1%

Wykres 2. Zmiany cen produkcji budowlano-montażowej w latach 2020-2022 w stosunku do analogicznego okresu roku poprzedniego



Od marca 2021 r. obserwuje się rosnący trend w dynamice cen produkcji budowlano-montażowej w skali roku

Wykres 3. Zmiany cen produkcji budowlano-montażowej według działów PKD w latach 2020-2022 w stosunku do grudnia 2019 r.



Od stycznia 2020 r. najbardziej rosną ceny budowy budynków

W przypadku cytowania danych Głównego Urzędu Statystycznego prosimy o zamieszczenie informacji: „Źródło danych GUS”, a w przypadku publikowania obliczeń dokonanych na danych opublikowanych przez GUS prosimy o zamieszczenie informacji: „Opracowanie własne na podstawie danych GUS”.

Opracowanie merytoryczne:
Departament Handlu i Usług

Dyrektor Ewa Adach-Stankiewicz
Tel: 22 608 31 24


Wydział Współpracy z Mediami

Tel: 22 608 38 04

e-mail: obslugaprasowa@stat.gov.pl

Rozpowszechnianie:
Rzecznik Prasowy Prezesa GUS

Karolina Banaszek
Tel: 695 255 011

-  www.stat.gov.pl
-  [@GUS_STAT](https://twitter.com/GUS_STAT)
-  [@GlownyUrzadStatystyczny](https://www.facebook.com/GlownyUrzadStatystyczny)
-  [gus_stat](https://www.instagram.com/gus_stat)
-  [glownyurządstatystycznygus](https://www.youtube.com/glownyurządstatystycznygus)
-  [glownyurządstatystyczny](https://www.linkedin.com/company/glownyurządstatystyczny)

Powiązane opracowania

[Biuletyn Statystyczny](#)

[Informacje sygnałne](#)

Temat dostępny w bazach danych

[Dziedzinowa Baza Wiedzy Ceny](#)

[Bank Danych Makroekonomicznych](#)

[Wskaźniki cen \(Obszary tematyczne: Ceny, Handel\)](#)

Ważniejsze pojęcia dostępne w słowniku

[Wskaźnik cen produkcji budowlano-montażowej](#)