

Wskaźniki cen produkcji budowlano-montażowej w listopadzie 2020 r.

18.12.2020 r.



wzrost cen producentów w budownictwie w porównaniu z listopadem 2019 r.

Według wstępnych danych, w listopadzie 2020 r. ceny produkcji budowlano-montażowej w porównaniu z analogicznym miesiącem poprzedniego roku wzrosły o 2,4%, a w porównaniu z październikiem 2020 r. - o 0,2%.

W stosunku do poprzedniego miesiąca zanotowano wzrost cen budowy obiektów inżynierii lądowej i wodnej o 0,2%, a także budowy budynków i robót budowlanych specjalistycznych - po 0,1%.

W porównaniu z listopadem 2019 r. podniesiono ceny budowy budynków oraz budowy obiektów inżynierii lądowej i wodnej po 2,5%, jak również robót budowlanych specjalistycznych - o 2,0%.

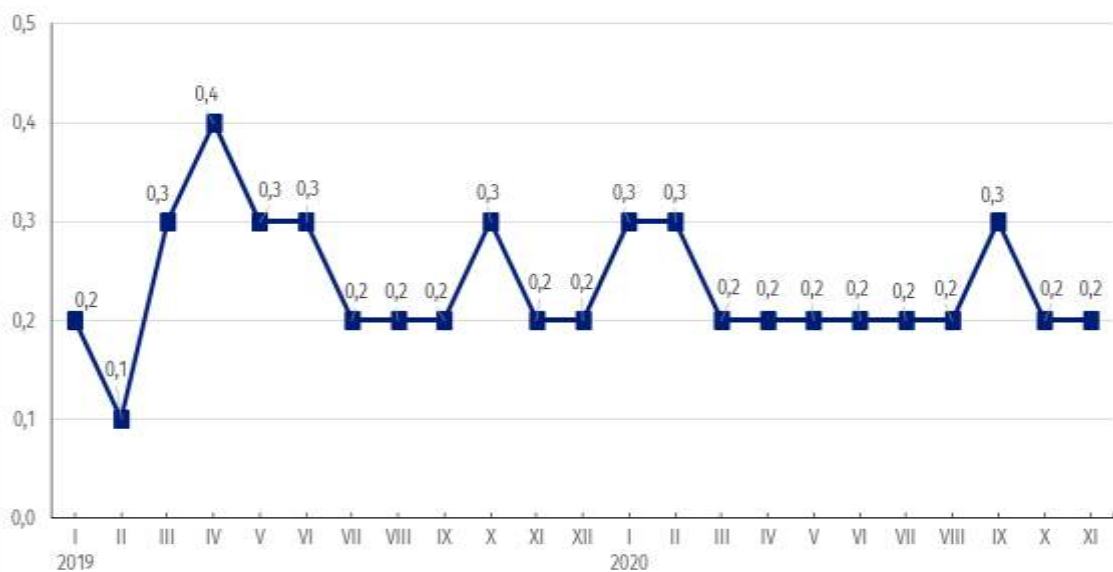
Tablica 1. Wskaźniki cen produkcji budowlano-montażowej w listopadzie 2020 r.

WYSZCZEGÓLNIENIE	X 2020		XI 2020		I-XI 2020	
	IX 2020=100	analogiczny okres 2019=100	X 2020=100	XII 2019=100	I-XI 2019	
OGÓŁEM	100,2*	102,4*	102,4	100,2	102,5	102,7
Budowa budynków ^{a)}	100,2*	102,6*	102,5	100,1	102,4	103,0
Budowa obiektów inżynierii lądowej i wodnej ^{a)}	100,2*	102,5*	102,5	100,2	102,4	102,6
Roboty budowlane specjalistyczne	100,2	102,1	102,0	100,1	101,9	102,4

^{a)} Nazwa skrócona według PKD 2007

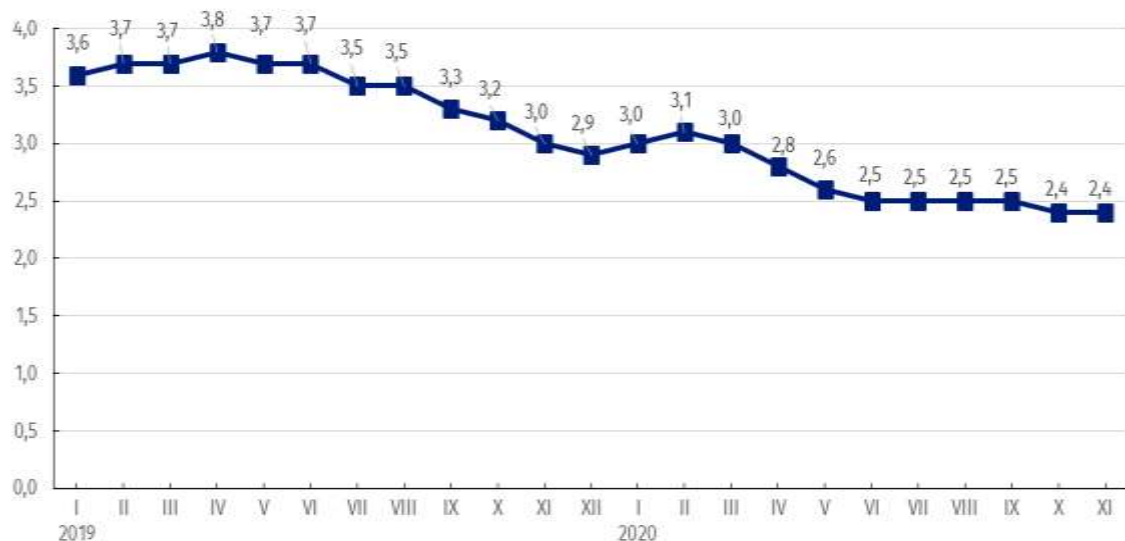
* Dane zmienione w stosunku do wcześniej opublikowanych.

Wykres 1. Zmiany cen produkcji budowlano-montażowej w latach 2019-2020 w stosunku do okresu poprzedniego (w %)



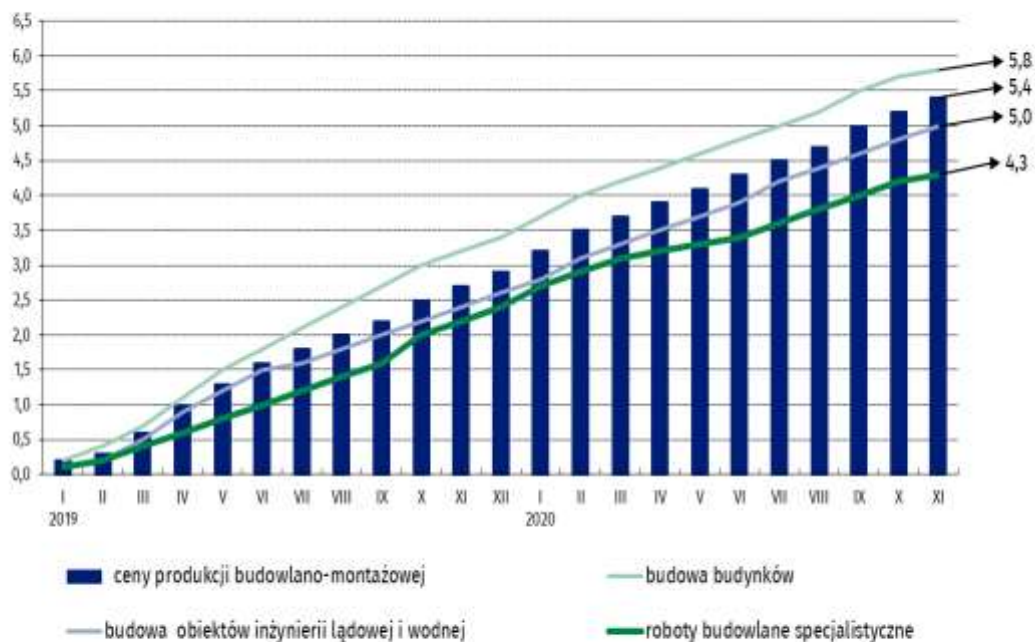
W listopadzie 2020 r., podobnie jak w październiku br., ceny produkcji budowlano-montażowej wzrosły w stosunku do poprzedniego miesiąca o 0,2%

Wykres 2. Zmiany cen produkcji budowlano-montażowej w latach 2019-2020 w stosunku do analogicznego okresu roku poprzedniego (w %)



W listopadzie 2020 r. wzrost cen produkcji budowlano-montażowej w skali roku utrzymał się na poziomie obserwowanym w poprzednim miesiącu i wyniósł 2,4%

Wykres 3. Zmiany cen produkcji budowlano-montażowej według działów PKD w latach 2019-2020 w stosunku do grudnia 2018 r. (w %)



Od stycznia 2019 r. najbardziej rosną ceny budowy budynków.

W przypadku cytowania danych Głównego Urzędu Statystycznego prosimy o zamieszczenie informacji: „Źródło danych GUS”, a w przypadku publikowania obliczeń dokonanych na danych opublikowanych przez GUS prosimy o zamieszczenie informacji: „Opracowanie własne na podstawie danych GUS”.

Opracowanie merytoryczne:
Departament Handlu i Usług
Dyrektor Ewa Adach-Stankiewicz
Tel: 22 608 31 24

Rozpowszechnianie:
Rzecznik Prasowy Prezesa GUS
Karolina Banaszek
Tel: 695 255 011

Wydział Współpracy z Mediami

Tel: 22 608 34 91, 22 608 38 04

e-mail: obslugaprasowa@stat.gov.pl



www.stat.gov.pl



[@GUS_STAT](https://twitter.com/GUS_STAT)



[@GlownyUrzadStatystyczny](https://www.facebook.com/GlownyUrzadStatystyczny)

Powiązane opracowania

[Biuletyn Statystyczny](#)

[Informacje sygnałne](#)

Temat dostępny w bazach danych

[Dziedzinowa Baza Wiedzy Ceny](#)

[Bank Danych Makroekonomicznych](#)

[Wskaźniki cen \(Obszary tematyczne: Ceny, Handel\)](#)

Ważniejsze pojęcia dostępne w słowniku

[Wskaźnik cen produkcji budowlano-montażowej](#)