

## Mieszkania oddane do użytku<sup>a)</sup> w okresie I-XI 2004 r.

| Formy<br>budownictwa                         | 2004               |                |                 |                    |                                  |
|--|--------------------|----------------|-----------------|--------------------|----------------------------------|
|  | XI                 |                |                 | I-XI               |                                  |
|  | liczba<br>mieszkań | XI<br>2003=100 | X<br>2004 = 100 | liczba<br>mieszkań | I-XI 2003=<br>=100 <sup>b)</sup> |
| <b>Ogółem .....</b>                          | <b>9655</b>        | <b>104,8</b>   | <b>107,9</b>    | <b>89409</b>       | <b>62,4</b>                      |
| Spółdzielcze .....                           | 980                | 88,4           | 168,7           | 7726               | 73,0                             |
| Indywidualne .....                           | 5585               | 98,4           | 124,3           | 53646              | 51,5                             |
| Przeznaczone na sprzedaż<br>lub wynajem..... | 2294               | 137,9          | 87,6            | 20717              | 101,2                            |
| Pozostałe <sup>c)</sup> .....                | 796                | 103,8          | 63,4            | 7320               | 90,9                             |

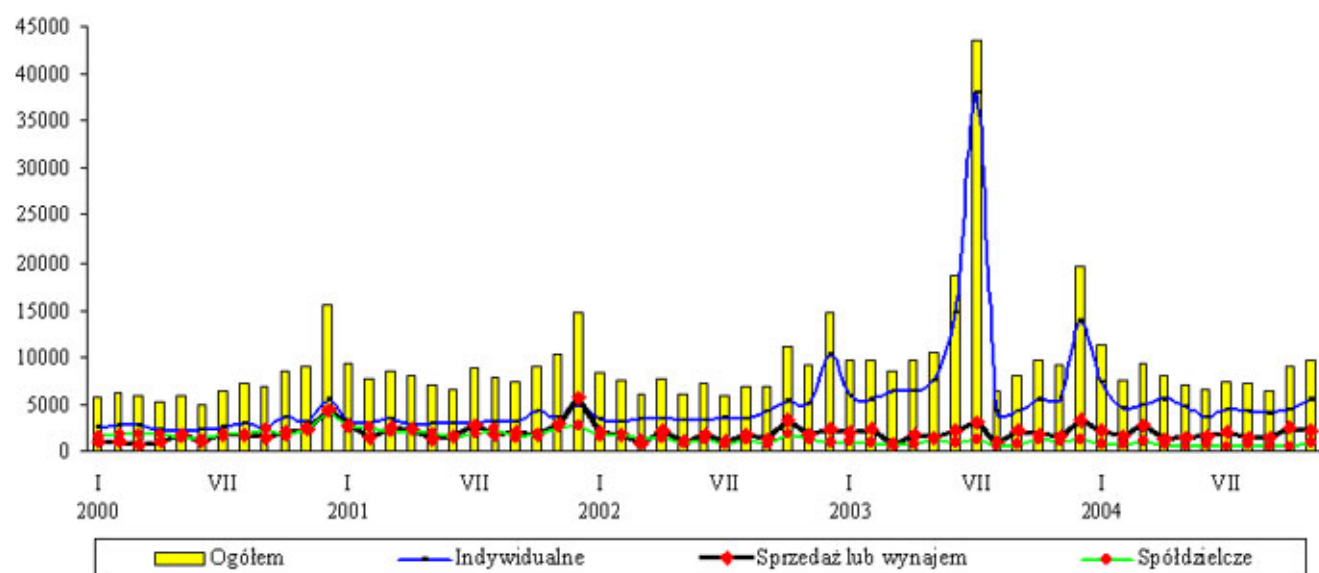
a) Dane meldunkowe - mogą ulec zmianie po opracowaniu sprawozdań kwartalnych.

b) Znaczne zmniejszenie efektów budownictwa mieszkaniowego, notowane w br. w porównaniu z 2003 r., spowodowane jest dużą liczbą mieszkań wykazanych jako oddane do użytku w ub. roku, kiedy przed zapowiadaną zmianą (od lipca 2003 r.) ustawy Prawo budowlane wielu inwestorów dopełniło formalności prawne związane z zakończeniem robót.

c) Zakładowe, komunalne, społeczne czynszowe.

Załączony wykres przedstawia rozkład liczby mieszkań oddanych do użytku w poszczególnych miesiącach lat 2000 -2004.

# Mieszkania oddane do użytku w poszczególnych miesiącach lat 2000-2004



|                      | 1991                      | 1992         | 1993         | 1994         | 1995         | 1996         | 1997         | 1998         | 1999         | 2000         | 2001         | 2002         | 2003          | 2004         |
|----------------------|---------------------------|--------------|--------------|--------------|--------------|--------------|--------------|--------------|--------------|--------------|--------------|--------------|---------------|--------------|
| <b>BUDOWNICTWO</b>   |                           |              |              |              |              |              |              |              |              |              |              |              |               |              |
|                      | <b>STYCZEŃ</b>            |              |              |              |              |              |              |              |              |              |              |              |               |              |
| <b>OGÓŁEM</b>        | <b>8826</b>               | <b>9009</b>  | <b>8513</b>  | <b>6327</b>  | <b>4961</b>  | <b>5342</b>  | <b>5256</b>  | <b>7380</b>  | <b>5198</b>  | <b>5796</b>  | <b>9496</b>  | <b>8355</b>  | <b>9607</b>   | <b>11171</b> |
| spółdzielcze         | 5525                      | 5577         | 5634         | 3538         | 2626         | 2761         | 2283         | 3624         | 1898         | 1659         | 2605         | 1644         | 1042          | 719          |
| indywidualne         | 2244                      | 2262         | 1906         | 1895         | 1671         | 1857         | 2278         | 2674         | 2243         | 2502         | 3373         | 3588         | 5864          | 7340         |
| sprzedaż lub wynajem |                           |              | 3            | 112          | 187          | 88           | 263          | 600          | 522          | 1179         | 2781         | 2021         | 2012          | 2220         |
| pozostałe            | 1057                      | 1170         | 970          | 782          | 477          | 636          | 432          | 482          | 535          | 456          | 737          | 1102         | 689           | 892          |
|                      | <b>STYCZEŃ - LUTY</b>     |              |              |              |              |              |              |              |              |              |              |              |               |              |
| <b>OGÓŁEM</b>        | <b>17065</b>              | <b>18409</b> | <b>15456</b> | <b>12003</b> | <b>8787</b>  | <b>9169</b>  | <b>10904</b> | <b>12611</b> | <b>10531</b> | <b>11995</b> | <b>17311</b> | <b>15856</b> | <b>19161</b>  | <b>18670</b> |
| spółdzielcze         | 10746                     | 11988        | 10041        | 6695         | 4308         | 4424         | 4353         | 5292         | 3801         | 3545         | 5144         | 3528         | 1930          | 1444         |
| indywidualne         | 4172                      | 4460         | 3724         | 3847         | 3395         | 3638         | 5165         | 5313         | 4786         | 5307         | 6380         | 6669         | 11459         | 11888        |
| sprzedaż lub wynajem |                           |              | 18           | 161          | 241          | 296          | 638          | 1071         | 1132         | 2203         | 4257         | 3853         | 4451          | 3928         |
| pozostałe            | 2147                      | 1961         | 1673         | 1300         | 843          | 811          | 748          | 935          | 812          | 940          | 1530         | 1806         | 1321          | 1410         |
|                      | <b>STYCZEŃ - MARZEC</b>   |              |              |              |              |              |              |              |              |              |              |              |               |              |
| <b>OGÓŁEM</b>        | <b>24238</b>              | <b>47242</b> | <b>22266</b> | <b>16649</b> | <b>13170</b> | <b>12402</b> | <b>15715</b> | <b>17977</b> | <b>15567</b> | <b>17972</b> | <b>25755</b> | <b>21863</b> | <b>27653</b>  | <b>28067</b> |
| spółdzielcze         | 15323                     | 37347        | 14169        | 9138         | 6228         | 5648         | 6200         | 7156         | 5185         | 5352         | 7264         | 4796         | 2640          | 2471         |
| indywidualne         | 6254                      | 6977         | 5601         | 5782         | 5420         | 5309         | 7893         | 8182         | 7469         | 8139         | 9793         | 10209        | 17867         | 16914        |
| sprzedaż lub wynajem |                           |              | 87           | 161          | 454          | 445          | 693          | 1430         | 1888         | 2972         | 6878         | 4829         | 5253          | 6639         |
| pozostałe            | 2661                      | 2918         | 2409         | 1568         | 1068         | 1000         | 929          | 1209         | 1025         | 1509         | 1820         | 2029         | 1893          | 2043         |
|                      | <b>STYCZEŃ - KWIECIEŃ</b> |              |              |              |              |              |              |              |              |              |              |              |               |              |
| <b>OGÓŁEM</b>        | <b>32824</b>              | <b>52217</b> | <b>28231</b> | <b>21153</b> | <b>16885</b> | <b>15607</b> | <b>20926</b> | <b>23071</b> | <b>20491</b> | <b>23332</b> | <b>33850</b> | <b>29572</b> | <b>37226</b>  | <b>36219</b> |
| spółdzielcze         | 21167                     | 39528        | 17849        | 11448        | 7969         | 7099         | 8406         | 8938         | 6460         | 7153         | 9543         | 6334         | 3303          | 3291         |
| indywidualne         | 8323                      | 8965         | 7427         | 7533         | 6987         | 6929         | 10300        | 10598        | 9832         | 10469        | 12548        | 13682        | 24362         | 22423        |
| sprzedaż lub wynajem |                           |              | 108          | 196          | 679          | 480          | 1041         | 1878         | 2912         | 4028         | 9357         | 7042         | 7112          | 7901         |
| pozostałe            | 3334                      | 3724         | 2847         | 1976         | 1250         | 1099         | 1179         | 1657         | 1287         | 1682         | 2402         | 2514         | 2449          | 2604         |
|                      | <b>STYCZEŃ - MAJ</b>      |              |              |              |              |              |              |              |              |              |              |              |               |              |
| <b>OGÓŁEM</b>        | <b>41548</b>              | <b>58492</b> | <b>34213</b> | <b>25653</b> | <b>20937</b> | <b>18936</b> | <b>24736</b> | <b>28324</b> | <b>25686</b> | <b>29287</b> | <b>40914</b> | <b>35585</b> | <b>47750</b>  | <b>43260</b> |
| spółdzielcze         | 26773                     | 42633        | 21327        | 13555        | 9731         | 8431         | 9695         | 10947        | 8195         | 8670         | 11548        | 7342         | 4512          | 3848         |
| indywidualne         | 10700                     | 11312        | 9341         | 9498         | 8906         | 8699         | 12457        | 12714        | 12002        | 12699        | 15556        | 16938        | 31866         | 27170        |
| sprzedaż lub wynajem |                           |              | 113          | 212          | 772          | 578          | 1315         | 2554         | 3893         | 5826         | 10626        | 8180         | 8585          | 9313         |
| pozostałe            | 4075                      | 4547         | 3432         | 2388         | 1528         | 1228         | 1269         | 2109         | 1596         | 2092         | 3184         | 3125         | 2787          | 2929         |
|                      | <b>STYCZEŃ - CZERWIEC</b> |              |              |              |              |              |              |              |              |              |              |              |               |              |
| <b>OGÓŁEM</b>        | <b>53343</b>              | <b>66888</b> | <b>42060</b> | <b>31681</b> | <b>26564</b> | <b>23298</b> | <b>30081</b> | <b>34213</b> | <b>31868</b> | <b>34278</b> | <b>47616</b> | <b>42794</b> | <b>66335</b>  | <b>49811</b> |
| spółdzielcze         | 33484                     | 46389        | 24796        | 15645        | 11855        | 9983         | 11527        | 12798        | 10696        | 9937         | 12954        | 8615         | 5453          | 4504         |
| indywidualne         | 15096                     | 15188        | 12931        | 12810        | 11883        | 11239        | 15439        | 15432        | 14709        | 15060        | 18505        | 20322        | 46568         | 30934        |
| sprzedaż lub wynajem |                           |              | 199          | 303          | 1009         | 720          | 1555         | 3191         | 4485         | 6913         | 12254        | 10015        | 10799         | 10965        |
| pozostałe            | 4763                      | 5311         | 4134         | 2923         | 1817         | 1356         | 1560         | 2792         | 1978         | 2368         | 3903         | 3842         | 3515          | 3408         |
|                      | <b>STYCZEŃ - LIPIEC</b>   |              |              |              |              |              |              |              |              |              |              |              |               |              |
| <b>OGÓŁEM</b>        | <b>63701</b>              | <b>74827</b> | <b>49665</b> | <b>36041</b> | <b>30960</b> | <b>27763</b> | <b>34857</b> | <b>40176</b> | <b>37953</b> | <b>40741</b> | <b>56464</b> | <b>48769</b> | <b>109827</b> | <b>57245</b> |
| spółdzielcze         | 40763                     | 51681        | 29403        | 17633        | 14009        | 11844        | 13553        | 15326        | 12969        | 11717        | 14881        | 9412         | 6803          | 4979         |
| indywidualne         | 17138                     | 16868        | 14834        | 14639        | 13569        | 13212        | 17746        | 18049        | 16826        | 17664        | 21537        | 23974        | 84504         | 35321        |
| sprzedaż lub wynajem |                           |              | 229          | 396          | 1198         | 901          | 1810         | 3480         | 5720         | 8667         | 14980        | 11141        | 13905         | 12918        |
| pozostałe            | 5800                      | 6278         | 5199         | 3373         | 2184         | 1806         | 1748         | 3321         | 2438         | 2693         | 5066         | 4242         | 4615          | 4027         |

|                      | 1991                         | 1992          | 1993         | 1994         | 1995         | 1996         | 1997         | 1998         | 1999         | 2000         | 2001          | 2002         | 2003          | 2004         |
|----------------------|------------------------------|---------------|--------------|--------------|--------------|--------------|--------------|--------------|--------------|--------------|---------------|--------------|---------------|--------------|
|                      | <b>STYCZEŃ - SIERPIEŃ</b>    |               |              |              |              |              |              |              |              |              |               |              |               |              |
| <b>OGÓŁEM</b>        | <b>72319</b>                 | <b>82109</b>  | <b>56195</b> | <b>41232</b> | <b>35290</b> | <b>32181</b> | <b>39426</b> | <b>45654</b> | <b>43967</b> | <b>47888</b> | <b>64426</b>  | <b>55673</b> | <b>116285</b> | <b>64393</b> |
| spółdzielcze         | 46316                        | 56204         | 33037        | 20225        | 15802        | 13877        | 15406        | 17154        | 15151        | 13569        | 17244         | 10661        | 7350          | 5685         |
| indywidualne         | 19410                        | 18882         | 17080        | 16721        | 15643        | 15165        | 20059        | 20412        | 19417        | 20550        | 24693         | 27459        | 88709         | 39488        |
| sprzedaż lub wynajem |                              |               | 265          | 397          | 1338         | 1015         | 2099         | 4232         | 6312         | 10423        | 16769         | 13009        | 14766         | 14303        |
| pozostałe            | 6593                         | 7023          | 5813         | 3889         | 2507         | 2124         | 1862         | 3856         | 3087         | 3346         | 5720          | 4544         | 5460          | 4917         |
|                      | <b>STYCZEŃ - WRZESIEŃ</b>    |               |              |              |              |              |              |              |              |              |               |              |               |              |
| <b>OGÓŁEM</b>        | <b>82423</b>                 | <b>89349</b>  | <b>62092</b> | <b>45936</b> | <b>39989</b> | <b>36999</b> | <b>46112</b> | <b>52120</b> | <b>50138</b> | <b>54770</b> | <b>71863</b>  | <b>62551</b> | <b>124459</b> | <b>70804</b> |
| spółdzielcze         | 52550                        | 60207         | 35895        | 22030        | 17587        | 15784        | 18241        | 19464        | 16963        | 16023        | 18701         | 11383        | 8154          | 6165         |
| indywidualne         | 22464                        | 21273         | 19501        | 19176        | 18062        | 17560        | 22951        | 23489        | 22247        | 23205        | 27757         | 31703        | 92956         | 43567        |
| sprzedaż lub wynajem |                              |               | 310          | 540          | 1497         | 1288         | 2533         | 4775         | 6982         | 11819        | 18870         | 14378        | 16932         | 15804        |
| pozostałe            | 7409                         | 7869          | 6386         | 4190         | 2843         | 2367         | 2387         | 4392         | 3946         | 3723         | 6535          | 5087         | 6417          | 5268         |
|                      | <b>STYCZEŃ - PAŹDZIERNIK</b> |               |              |              |              |              |              |              |              |              |               |              |               |              |
| <b>OGÓŁEM</b>        | <b>93135</b>                 | <b>99724</b>  | <b>68618</b> | <b>51504</b> | <b>46480</b> | <b>42932</b> | <b>53058</b> | <b>59490</b> | <b>57861</b> | <b>63212</b> | <b>80931</b>  | <b>73574</b> | <b>134007</b> | <b>79754</b> |
| spółdzielcze         | 58642                        | 66381         | 39053        | 24056        | 20002        | 18006        | 21016        | 21990        | 19248        | 17767        | 20560         | 13203        | 9478          | 6746         |
| indywidualne         | 26134                        | 24573         | 22334        | 22023        | 20944        | 20567        | 26048        | 26841        | 24930        | 26814        | 31959         | 37024        | 98439         | 48061        |
| sprzedaż lub wynajem |                              |               | 342          | 690          | 2134         | 1676         | 2945         | 5716         | 9071         | 13882        | 20804         | 17619        | 18802         | 18423        |
| pozostałe            | 8359                         | 8770          | 6889         | 4735         | 3400         | 2683         | 3049         | 4943         | 4612         | 4749         | 7608          | 5728         | 7288          | 6524         |
|                      | <b>STYCZEŃ - LISTOPAD</b>    |               |              |              |              |              |              |              |              |              |               |              |               |              |
| <b>OGÓŁEM</b>        | <b>105830</b>                | <b>109574</b> | <b>76891</b> | <b>57860</b> | <b>52319</b> | <b>49294</b> | <b>60105</b> | <b>67114</b> | <b>66101</b> | <b>72298</b> | <b>91240</b>  | <b>82847</b> | <b>143221</b> | <b>89409</b> |
| spółdzielcze         | 66157                        | 72044         | 43326        | 26264        | 22364        | 20746        | 23217        | 24362        | 22365        | 20175        | 23053         | 14484        | 10587         | 7726         |
| indywidualne         | 30148                        | 27863         | 25465        | 25373        | 23735        | 23460        | 29013        | 30141        | 27952        | 29963        | 35652         | 42194        | 104113        | 53646        |
| sprzedaż lub wynajem |                              |               | 343          | 921          | 2317         | 1881         | 3949         | 7218         | 10575        | 16269        | 23748         | 19496        | 20466         | 20717        |
| pozostałe            | 9525                         | 9667          | 7757         | 5302         | 3903         | 3207         | 3926         | 5393         | 5209         | 5891         | 8787          | 6673         | 8055          | 7320         |
|                      | <b>STYCZEŃ - GRUDZIEŃ</b>    |               |              |              |              |              |              |              |              |              |               |              |               |              |
| <b>OGÓŁEM</b>        | <b>136790</b>                | <b>132969</b> | <b>94449</b> | <b>76080</b> | <b>67072</b> | <b>62130</b> | <b>73706</b> | <b>80594</b> | <b>81979</b> | <b>87789</b> | <b>105967</b> | <b>97595</b> | <b>162686</b> |              |
| spółdzielcze         | 83554                        | 84260         | 50002        | 31741        | 26800        | 24641        | 28131        | 28039        | 27490        | 24391        | 25835         | 15406        | 11957         |              |
| indywidualne         | 39958                        | 36863         | 33463        | 35516        | 31675        | 30135        | 35074        | 37322        | 33304        | 35542        | 40642         | 52433        | 118034        |              |
| sprzedaż lub wynajem |                              |               | 485          | 1404         | 2767         | 2691         | 5099         | 8963         | 14195        | 20728        | 29403         | 21970        | 23844         |              |
| pozostałe            | 13278                        | 11846         | 10499        | 7419         | 5830         | 4663         | 5402         | 6270         | 6990         | 7128         | 10087         | 7786         | 8851          |              |