

CENY PRODUKTÓW ROLNYCH w marcu 2005 r.

Produkty	2004		2005			
	I-VI	VII-XII	II	III		
	w złotych				III 2004 = 100	II 2005 = 100
CENY SKUPU						
Ziarno zbóż (bez siewnego) - za 1 dt:						
Pszenica	69,52	42,71	40,59	39,61	57,1	97,6
Żyto	51,08	31,76	30,28	30,15	58,9	99,6
Jęczmień	57,90	46,36	45,73	44,55	76,8	97,4
Kukurydza	64,86	37,13	39,44	39,38	59,9	99,8
Ziemniaki - za 1 dt	42,50	20,53
Żywiec rzeźny - za 1 kg:						
Bydło (bez cieląt)	3,04	3,82	4,06	4,17	146,8	102,6
w tym młode bydło	3,33	4,12	4,29	4,38	141,0	102,0
Trzoda chlewna	3,78	4,63	3,95	3,95	103,9	100,0
Drób	3,20	3,45	3,02	3,04	96,9	100,7
Mleko - za 1 hl	81,29	91,13	96,35	95,29	119,0	98,9

Dane obliczono na podstawie informacji o wartości i ilości skupu realizowanego przez osoby prawne i samodzielne jednostki organizacyjne niemające osobowości prawnej (bez osób fizycznych).

Wskaźniki cen skupu oraz cen uzyskiwanych przez rolników na targowiskach obliczono na podstawie danych bezwzględnych wyrażonych z większą dokładnością niż podano w tablicach.

Produkty	2004*		2005		
	I-VI	VII-XII	II	III	
	w złotych				II 2005 = 100
CENY UZYSKIWANE PRZEZ ROLNIKÓW NA TARGOWISKACH					
Ziarno zbóż - za 1dt:					
Pszenica	64,74	53,42	49,91	49,69	99,6
Żyto	48,63	40,18	38,01	38,16	100,4
Jęczmień	55,71	46,43	47,25	46,36	98,1
Owies	48,20	39,78	39,51	39,26	99,4
Ziemniaki jadalne	39,04	35,77 ^a	43,91	46,10	105,0
Żywiec rzeźny - za 1 kg:					
Bydło (bez cieląt) ^b	2,80	3,52	4,11	4,15	101,0
w tym młode bydło	3,25	3,99	4,49	4,52	100,7
Trzoda chlewna	3,58	4,44	3,99	4,14	103,8
Zwierzęta gospodarskie - za 1 szt.:					
Krowa dojna	1505	1757	1983	1998	100,8
Jałówka 1-rocza	943	1083	1275	1296	101,7
Prosię na chów	87	120	136	139	102,2

^a Bez wczesnych.

^b Średnia ważona cena bydła rzeźnego obliczona przy przyjęciu struktury ilości skupu młodego bydła i krów rzeźnych.

w 2004 r. informacje o cenach targowiskowych produktów rolnych uzyskiwano od korespondentów rolnych (sprawozdanie X-S2). Od stycznia 2005 r. notowania cen produktów rolnych są prowadzone przez ankietatorów statystyki publicznej na targowiskach rolnych (formularz R-CT). W związku ze zmianą metody zbierania informacji o cenach targowiskowych produktów rolnych wskaźnik o podstawie analogiczny okres poprzedniego roku = 100 prezentowany będzie od stycznia 2006 r.

Na rynku rolnym w **marcu** br., w porównaniu z lutym obniżyły się ceny skupu zbóż (pszenicy o 2,4%, żyta o 0,4%) i mleka (o 1,1%), wzrosły natomiast ceny skupu żywca wołowego i drobiowego (odpowiednio o 2,6% i o 0,7%). Ceny skupu żywca wieprzowego utrzymały się na poziomie z poprzedniego miesiąca. Obniżyły się ceny targowiskowe zbóż z wyjątkiem żyta, którego cena nieznacznie wzrosła (o 0,4%). Wzrosły również ceny ziemniaków jadalnych (o 5%) oraz żywca wieprzowego i wołowego (odpowiednio o 3,8% i o 1%).

W odniesieniu do marca ub. roku odnotowano znaczny spadek cen skupu zbóż oraz spadek cen drobiu rzeźnego. Wzrosły ceny skupu żywca wołowego i wieprzowego oraz mleka, przy czym największy wzrost dotyczył cen żywca wołowego – o ponad 45%.

Ceny pszenicy w skupie obniżyły się o 2,4% w porównaniu z poprzednim miesiącem (średnio do 39,61 zł/dt) i o 42,9% w odniesieniu do analogicznego okresu ub. roku. Na targowiskach za 1 dt pszenicy płacono 49,69 zł, tj. o 0,4% mniej niż przed miesiącem.

Za **żyto** w skupie płacono średnio 30,15 zł/dt, tj. o 0,4% mniej niż przed miesiącem i o 41,1% mniej niż w tym samym okresie ub. roku. W obrocie targowiskowym ceny żyta kształtowały się na poziomie 38,16 zł/dt, tj. o 0,4% wyższym niż przed miesiącem.

W marcu, ceny **ziemniaków jadalnych** na targowiskach wzrosły w stosunku do poprzedniego miesiąca o 5% (średnio do 46,10 zł/dt).

Ceny żywca wieprzowego w skupie utrzymały się na poziomie sprzed miesiąca - 3,95 zł/kg, ale wzrosły w stosunku do analogicznego okresu ub. roku o 3,9%. Na targowiskach za 1 kg żywca wieprzowego płacono średnio 4,14 zł, tj. o 3,8% więcej niż przed miesiącem.

W marcu, relacja cen skupu żywca wieprzowego do cen zestawu pasz uległa nieznacznemu pogorszeniu (z 8,4 w lutym do 8,3 w marcu), natomiast relacja cen skupu żywca wieprzowego do targowiskowych cen żyta utrzymała się na poziomie sprzed miesiąca i wynosiła 10,4. Za prosię do chowu w obrocie targowiskowym płacono średnio 139 zł/szt., tj. o 2,2% więcej niż w lutym br.

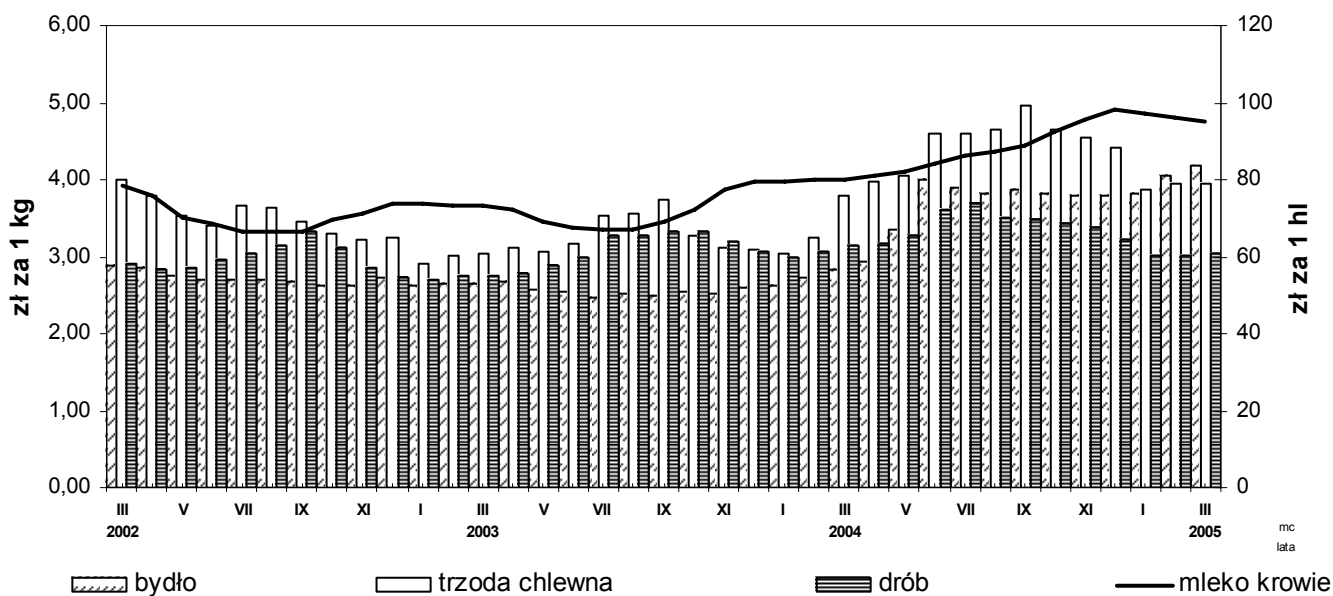
W marcu, ceny skupu **żywca wołowego** (średnio 4,17 zł/kg) wzrosły w stosunku do poprzedniego miesiąca o 2,6%, natomiast w skali roku - wzrosły aż o 46,8%. Ceny bydła rzeźnego w obrocie targowiskowym kształtowały się na poziomie 4,15 zł/kg, tj. o 1% wyższym niż przed miesiącem.

Ceny skupu **drobiu rzeźnego** wzrosły do 3,04 zł/kg, tj. o 0,7% w odniesieniu do poprzedniego miesiąca, ale obniżyły się o 3,1% w stosunku do analogicznego okresu ub. roku.

Za 1 hl **mleka** w skupie płacono średnio 95,29 zł, tj. o 1,1% mniej niż przed miesiącem, ale o 19% więcej niż przed rokiem.

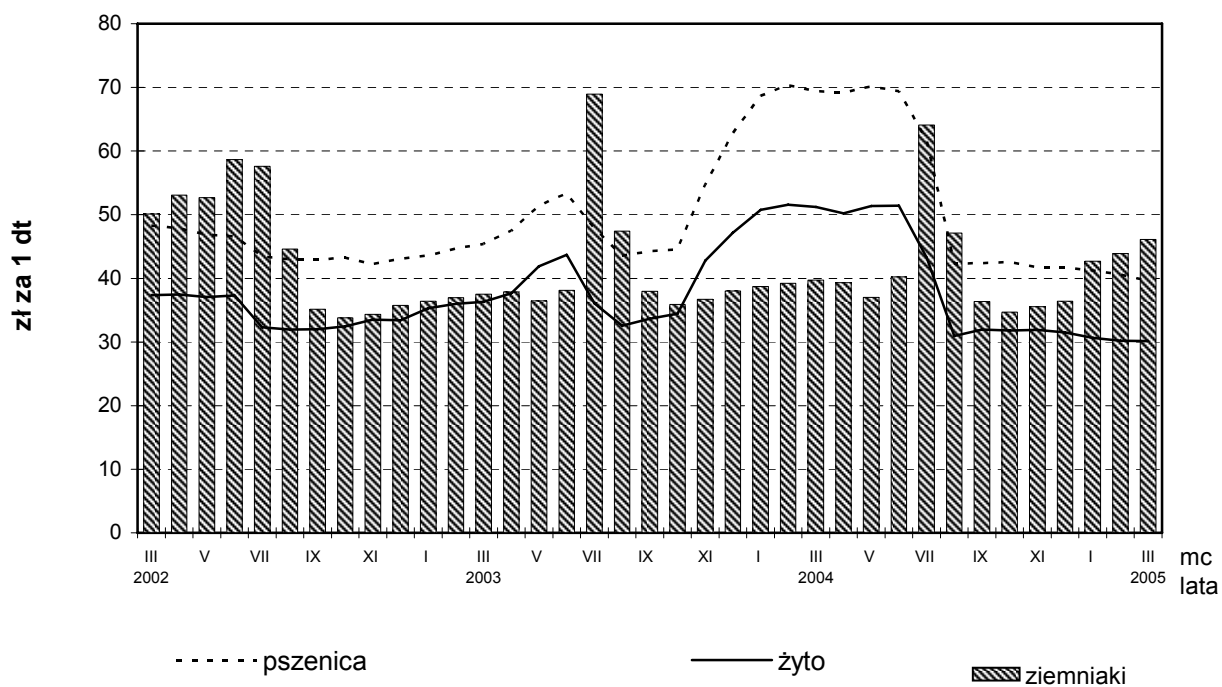
Rys.1.

Ceny skupu żywca rzeźnego i mleka



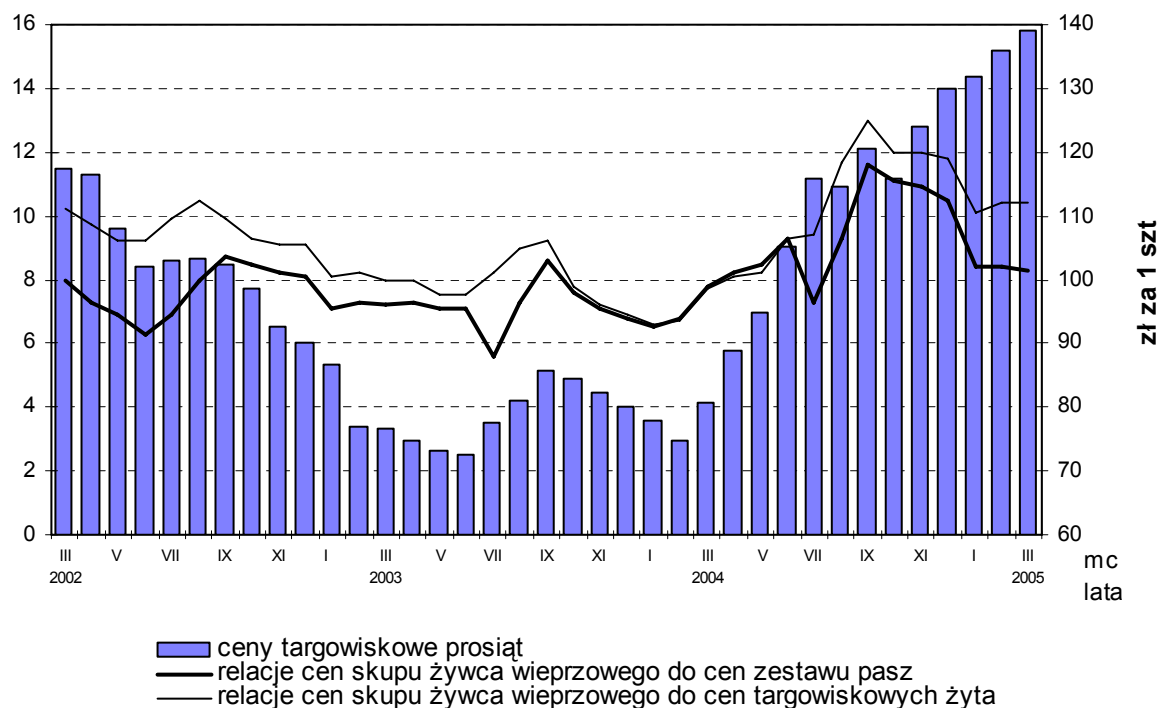
Rys. 2.

Ceny skupu zbóż i ceny targowiskowe ziemniaków



Rys. 3.

Relacje cen skupu żywca wieprzowego do cen zestawu pasz i cen targowiskowych żyta oraz ceny targowiskowe prosiąt



Rys. 4.

Ceny targowiskowe bydła rzeźnego i bydła do chowu

