



Główny Urząd Statystyczny

# Trendy efektywności energetycznej polskiej gospodarki z wykorzystaniem narzędzi ODYSSEE

Grażyna Berent-Kowalska, Szymon Peryt

**Efektywność energetyczna – konieczność i szansa polskiej gospodarki**  
Warszawa, 11 czerwca 2015 r.

Odyssee



MUREII



Co-funded by the Intelligent Energy Europe Programme of the European Union

# Odyssee - charakterystyka



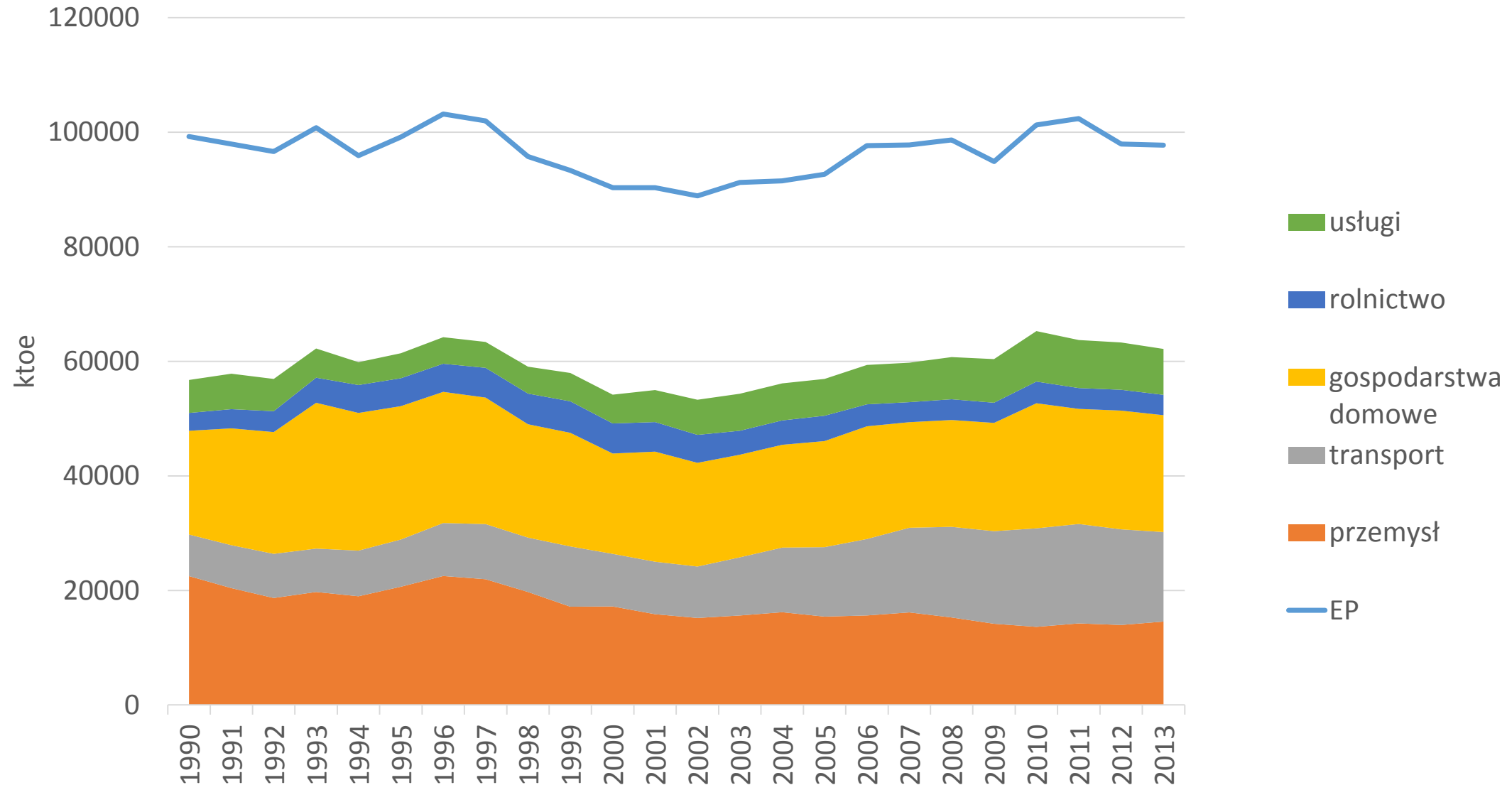
Baza danych poświęcona wskaźnikom efektywności energetycznej i emisji CO2

Zawiera dane o zużyciu energii oraz aktywności w różnych sektorach, na podstawie których oblicza się wskaźniki efektywności energetycznej

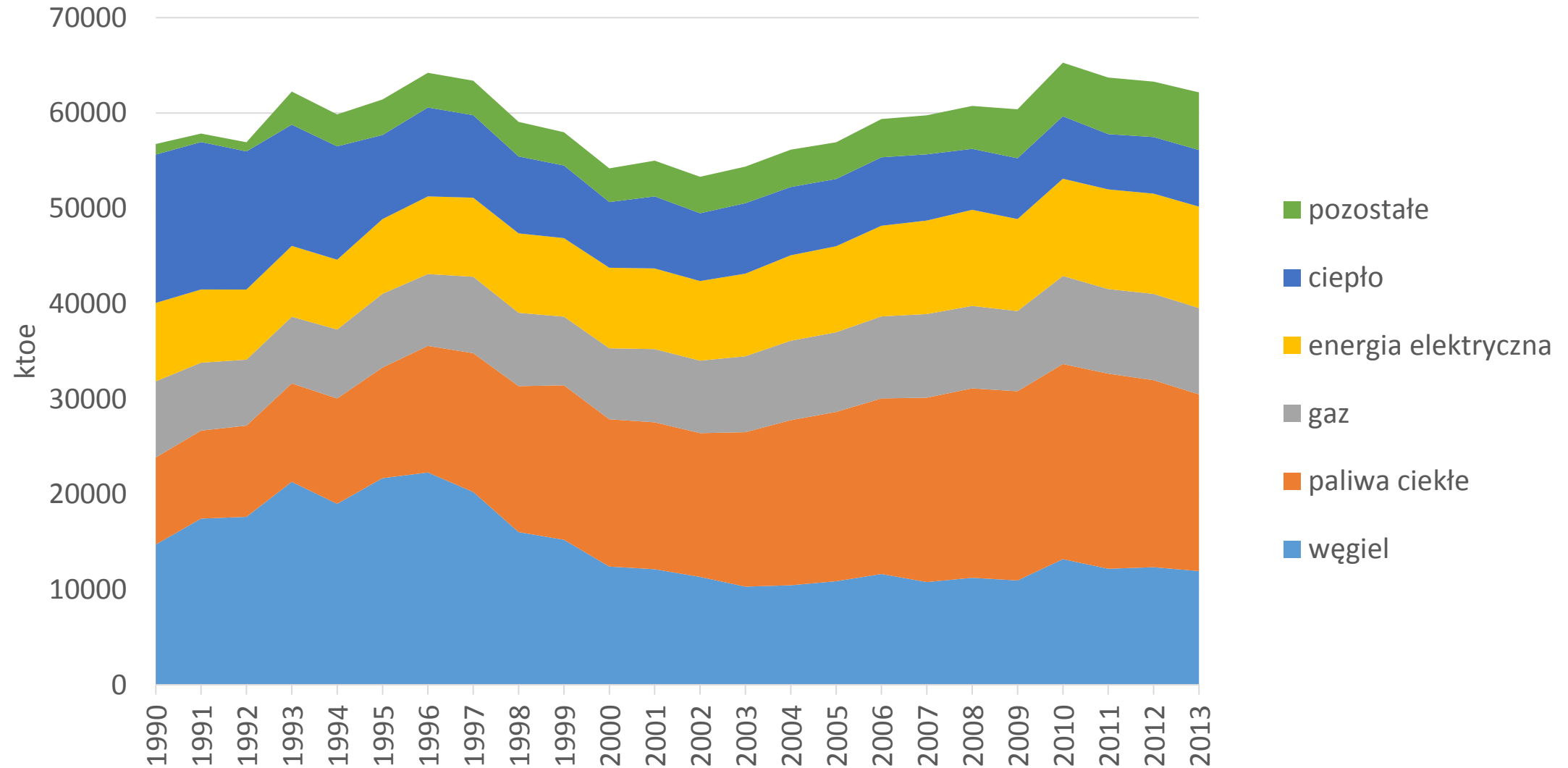
W celu lepszego zrozumienia trendów efektywności energetycznej oraz wielkości zużycia energii stosowane są odpowiednie przeliczenia:

- Korekta klimatyczna
- Dostosowania ze względu na strukturę produkcji
- Uwzględnienie parytetu siły nabywczej

# Zużycie energii

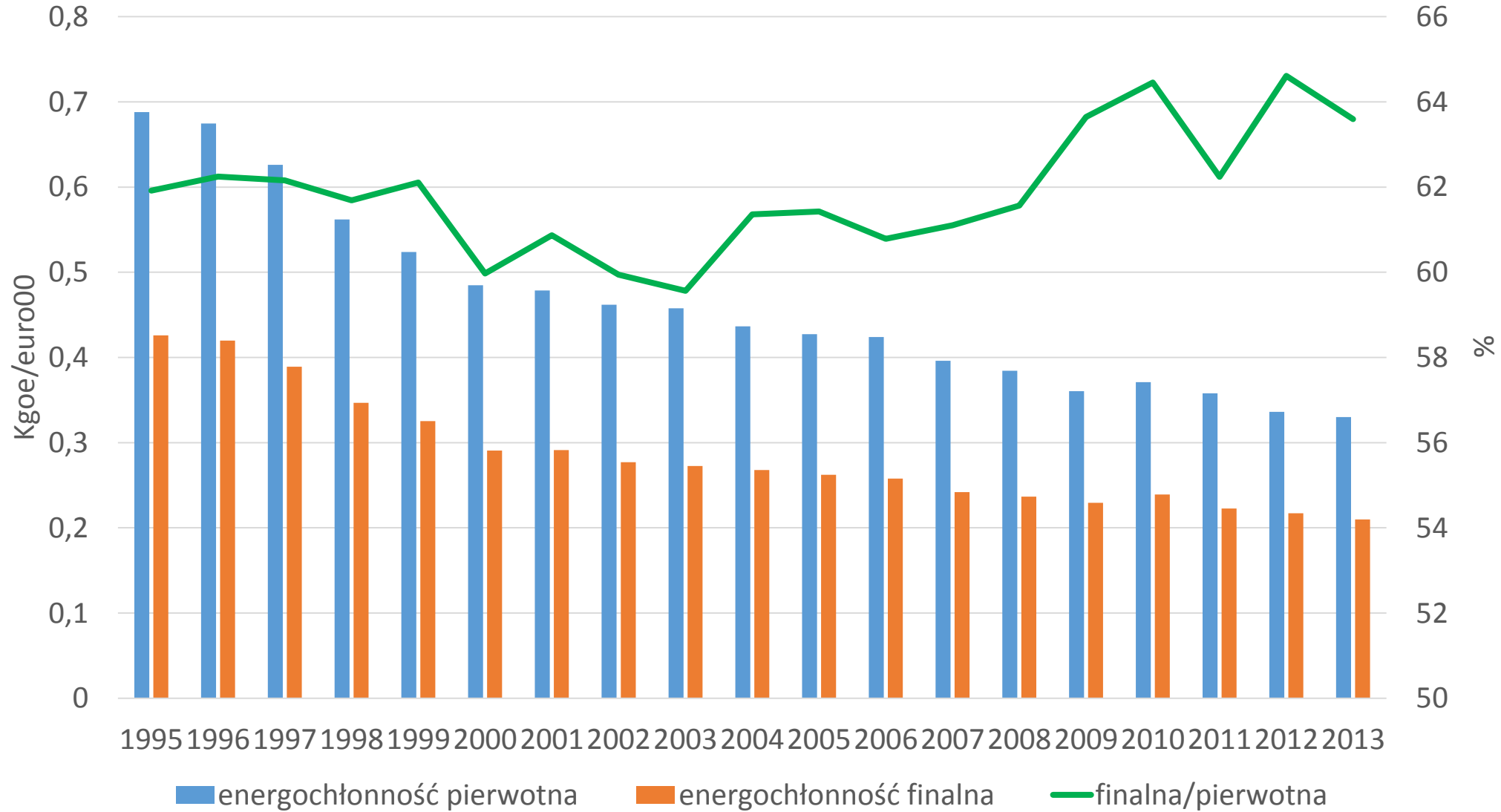


# Zużycie finalne wg nośników energii

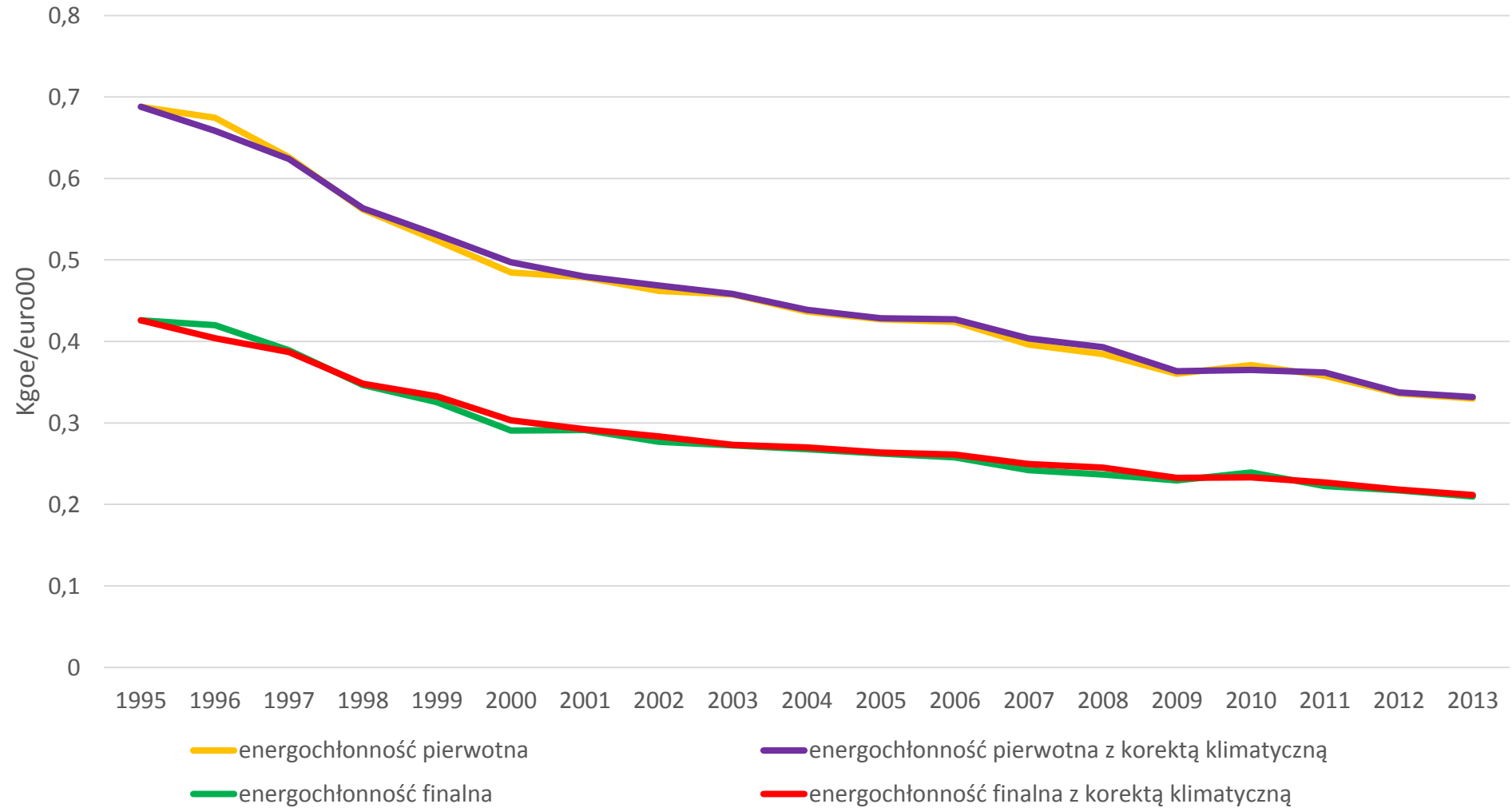




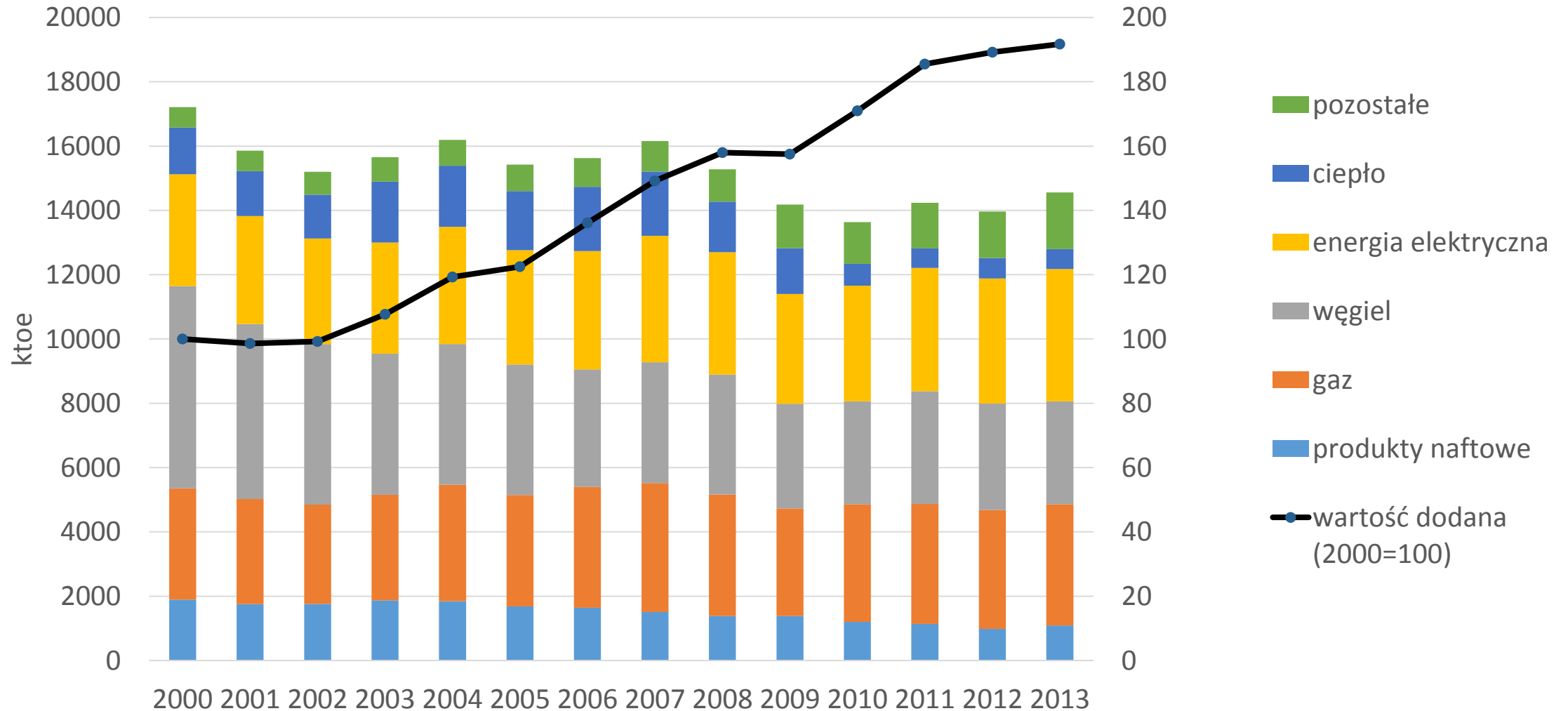
# Energochłonność PKB



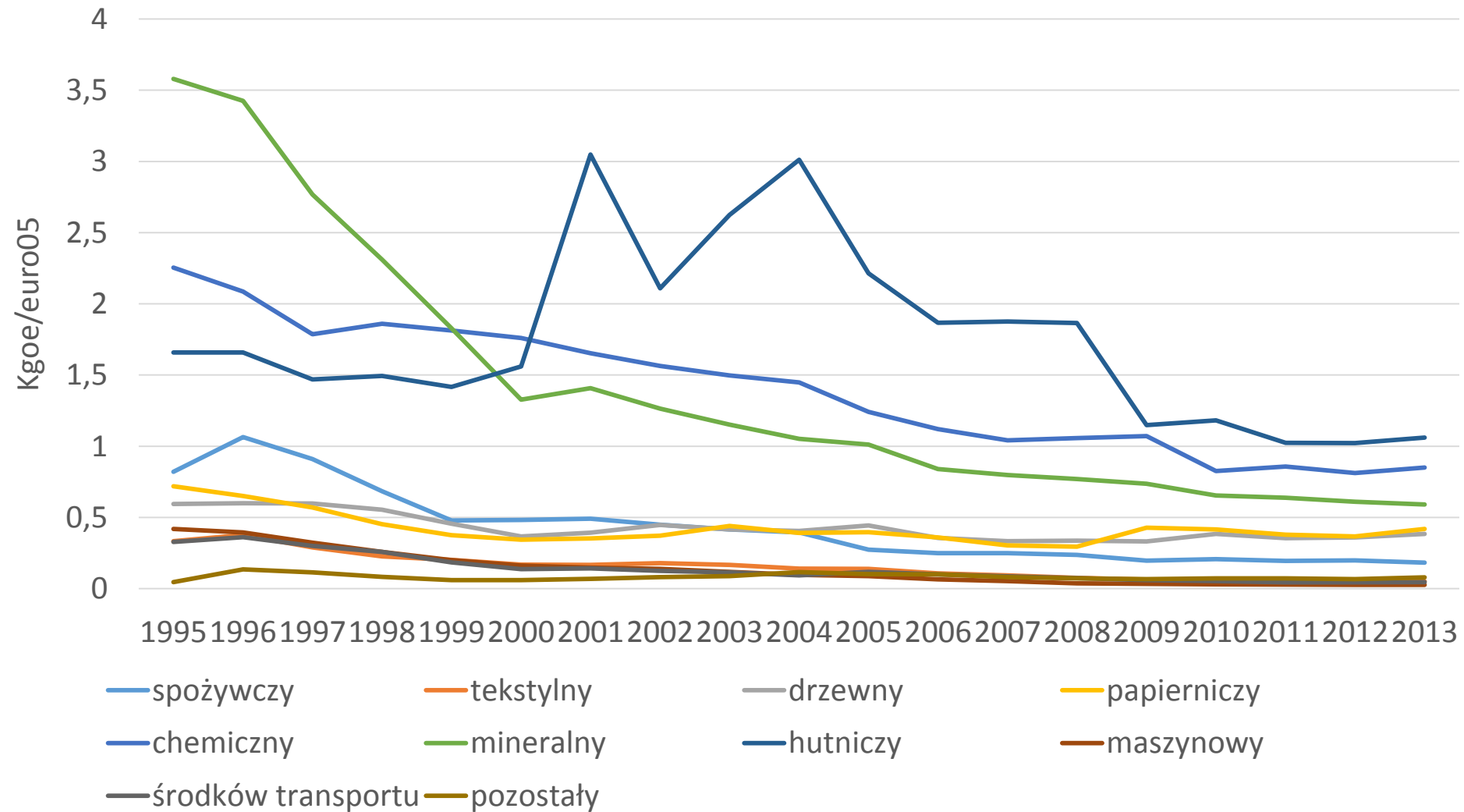
# Energochłonność PKB (2)



# Zużycie energii i wartość dodana w przemyśle

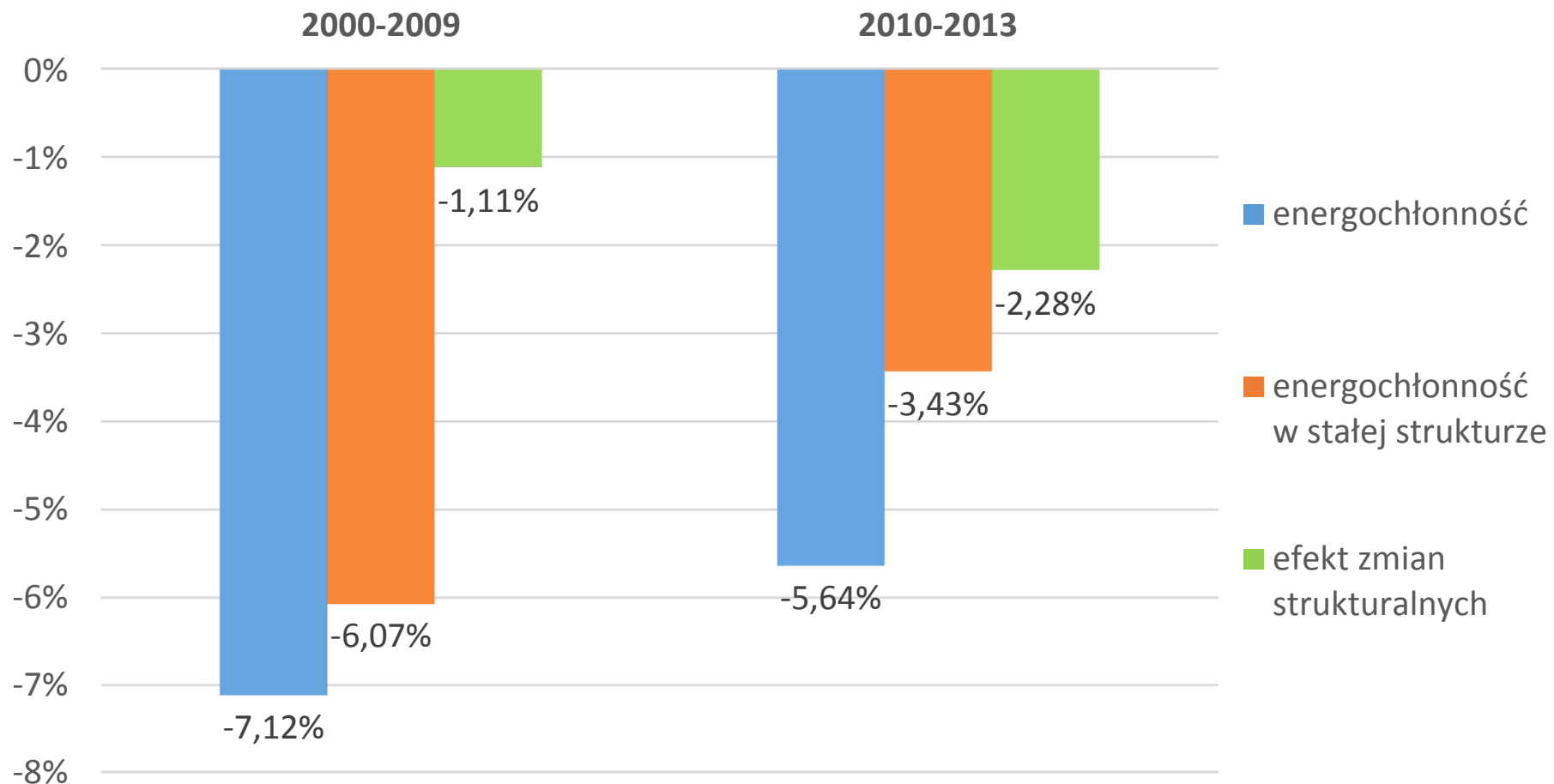


# Energochłonność branż przemysłowych

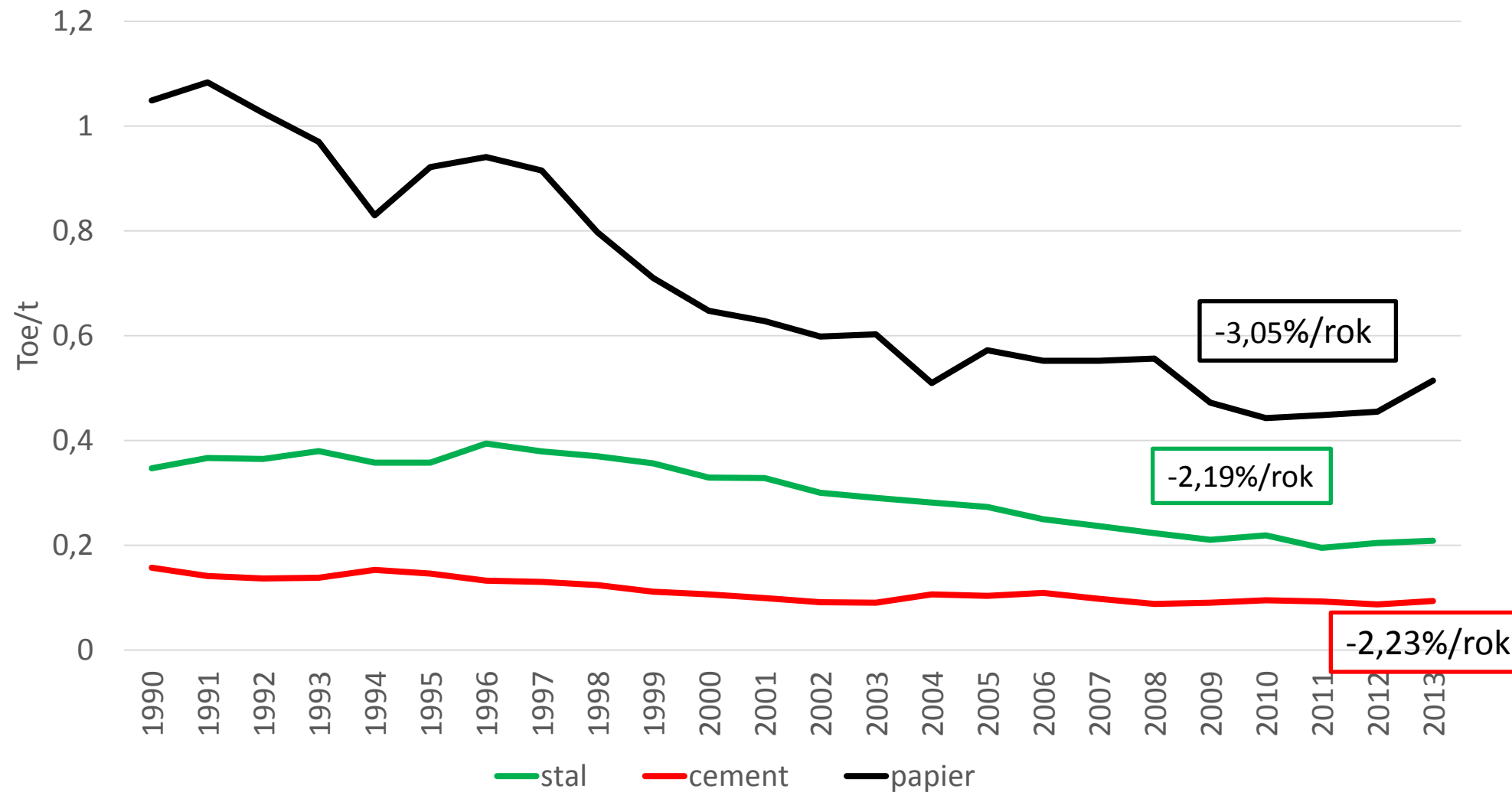




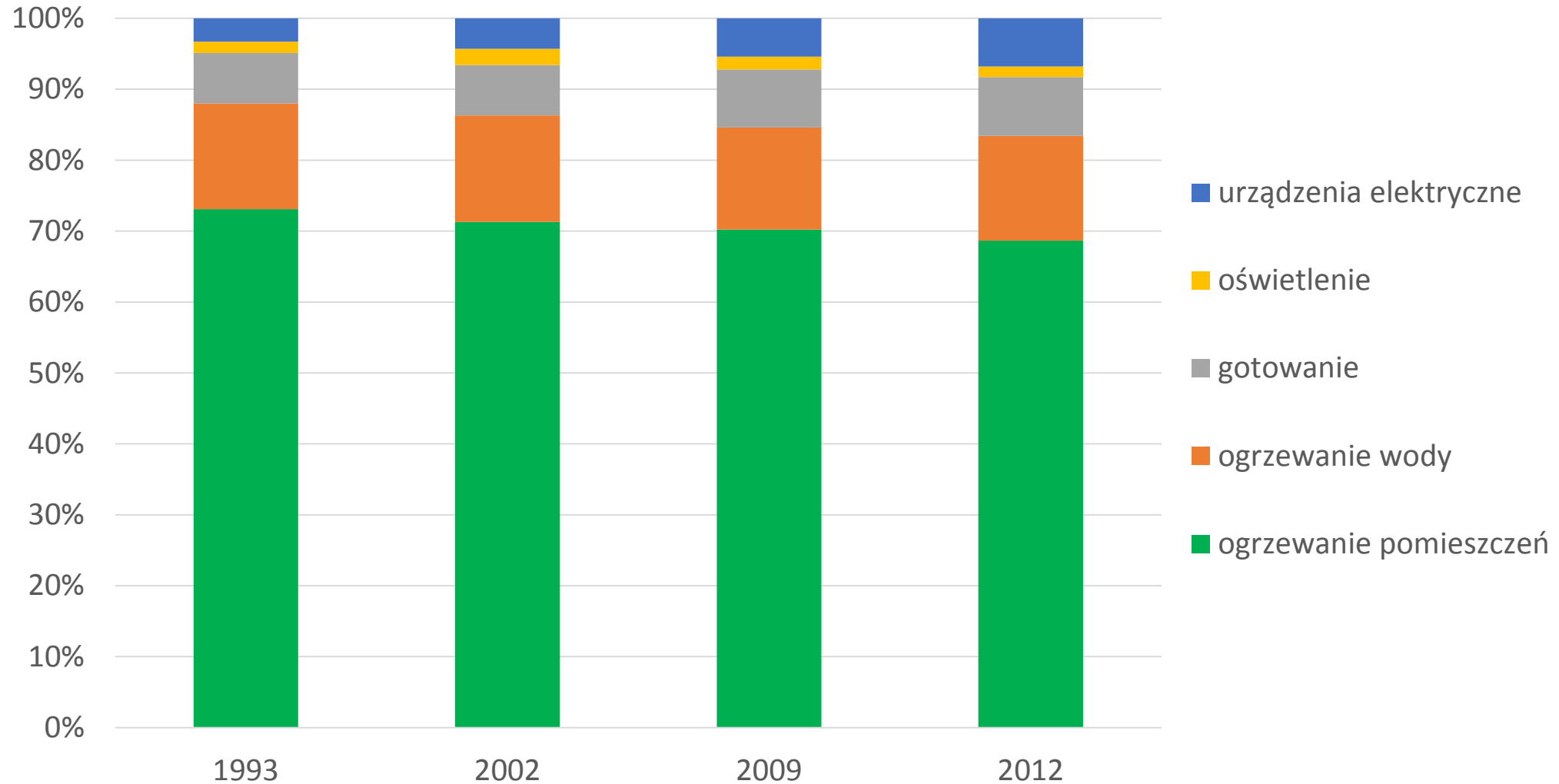
# Przemysł przetwórczy - efekt zmian strukturalnych



# Energochłonność produktów

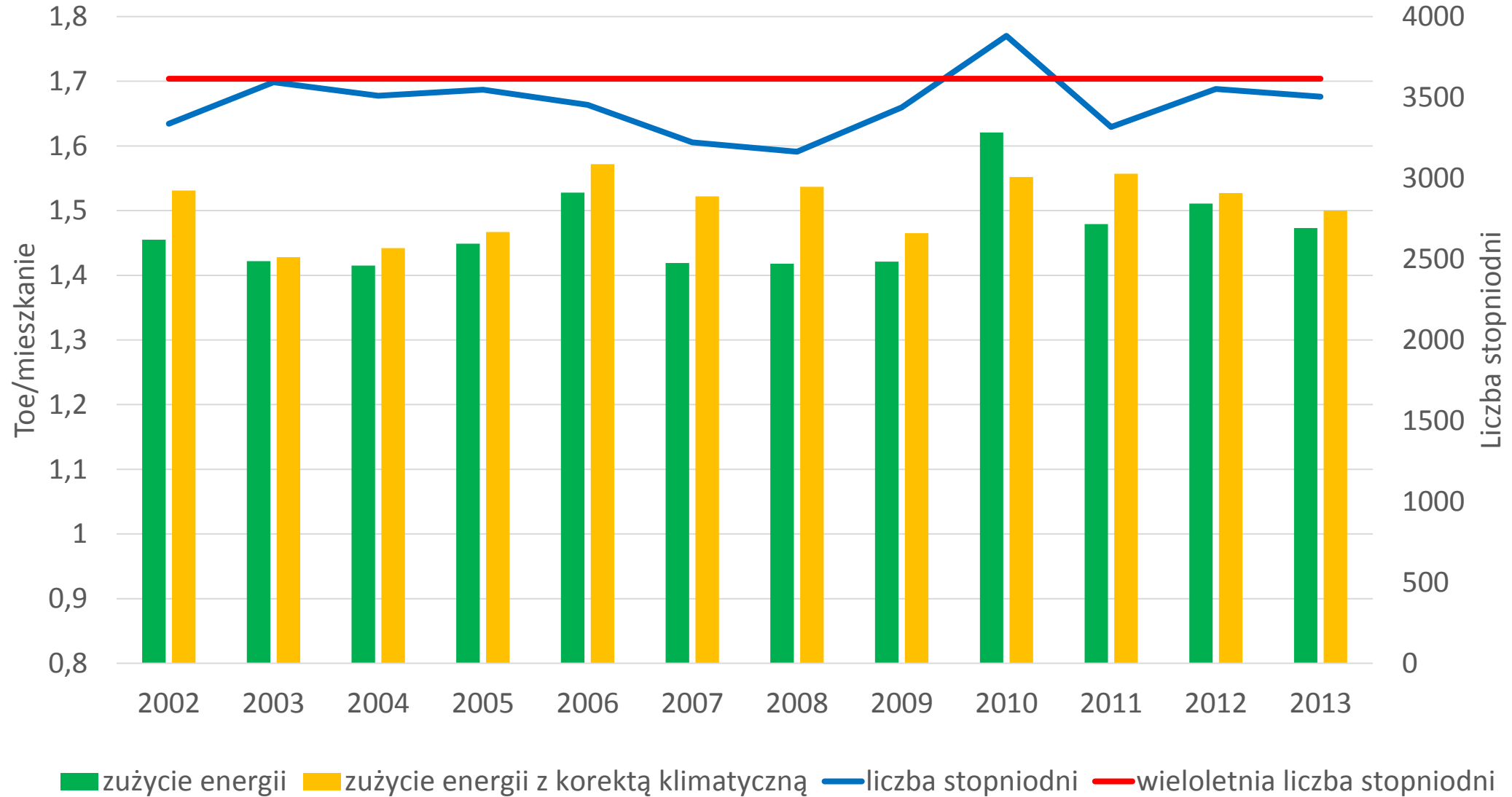


# Zużycie energii w gospodarstwach domowych wg kierunków użytkowania

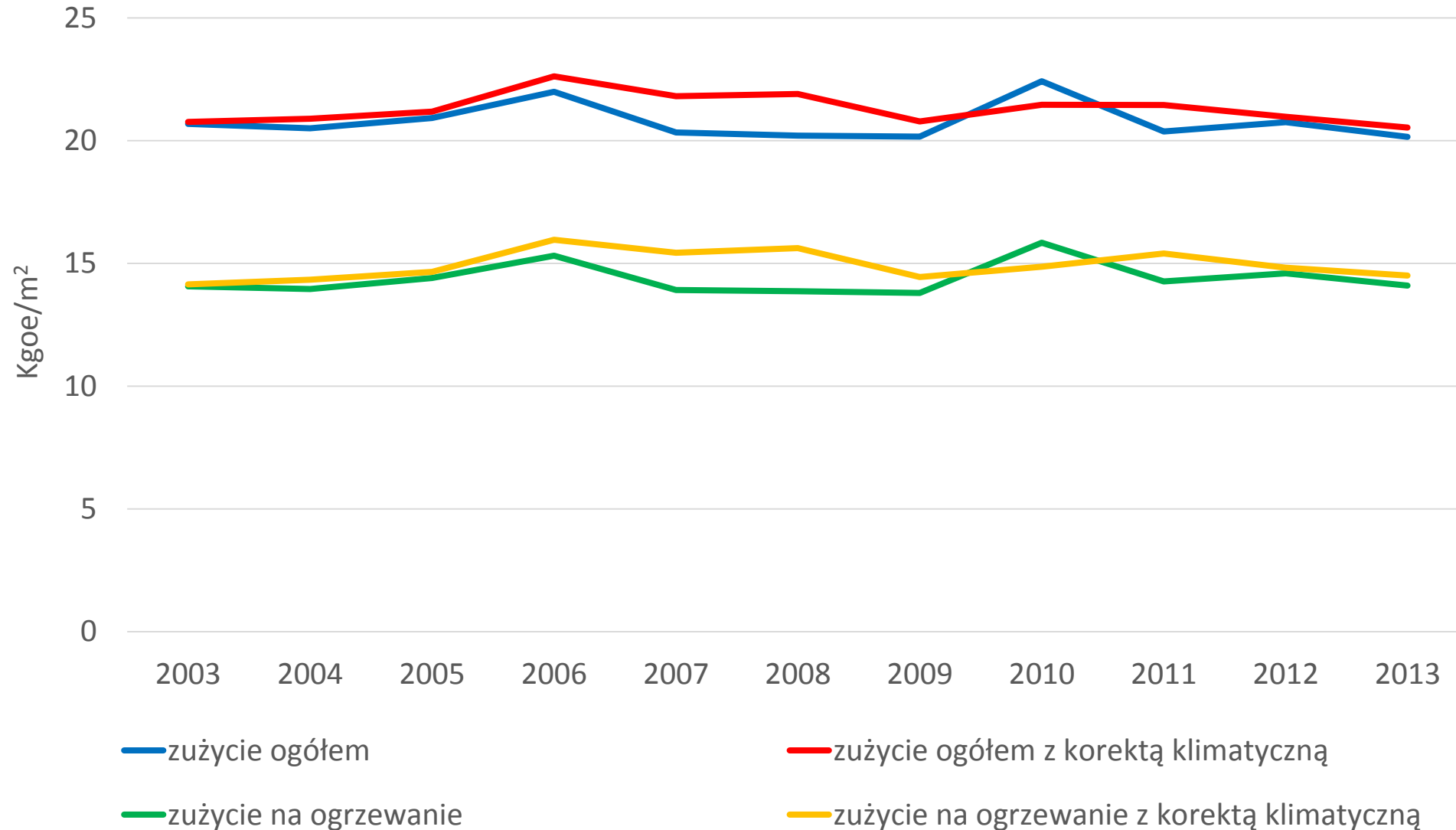




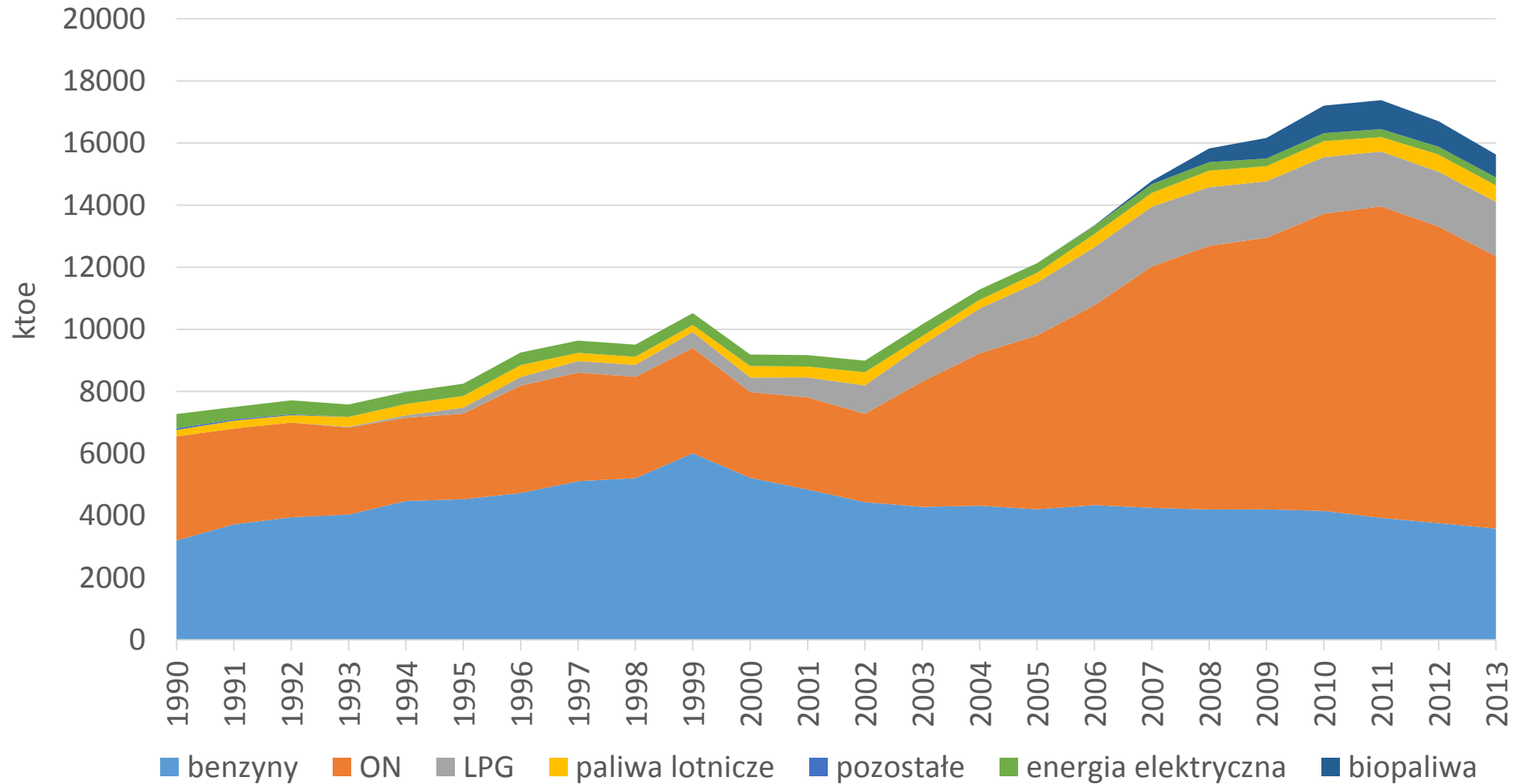
# Zużycie energii w gospodarstwach domowych



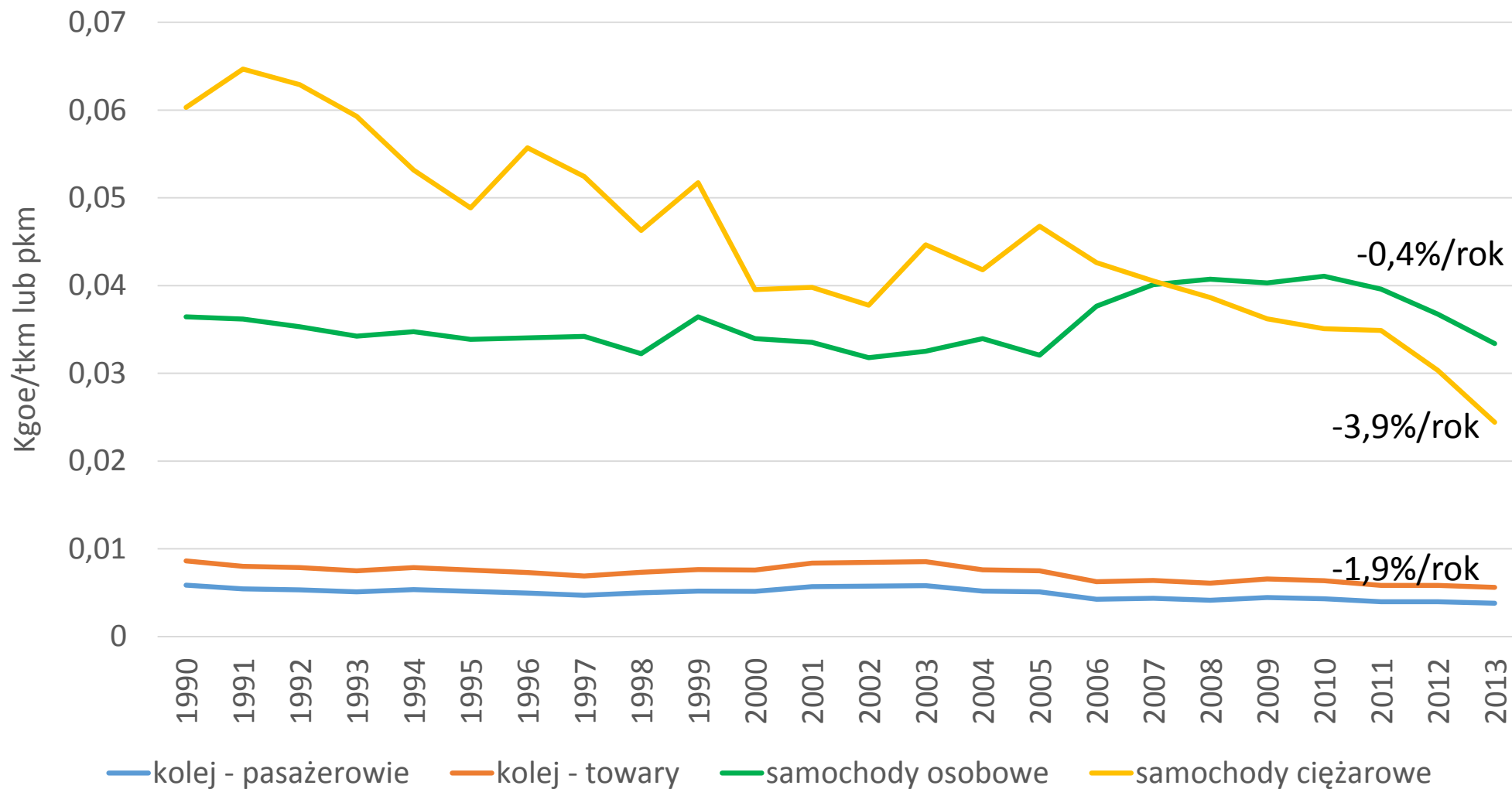
# Zużycie energii w gospodarstwach domowych (2)



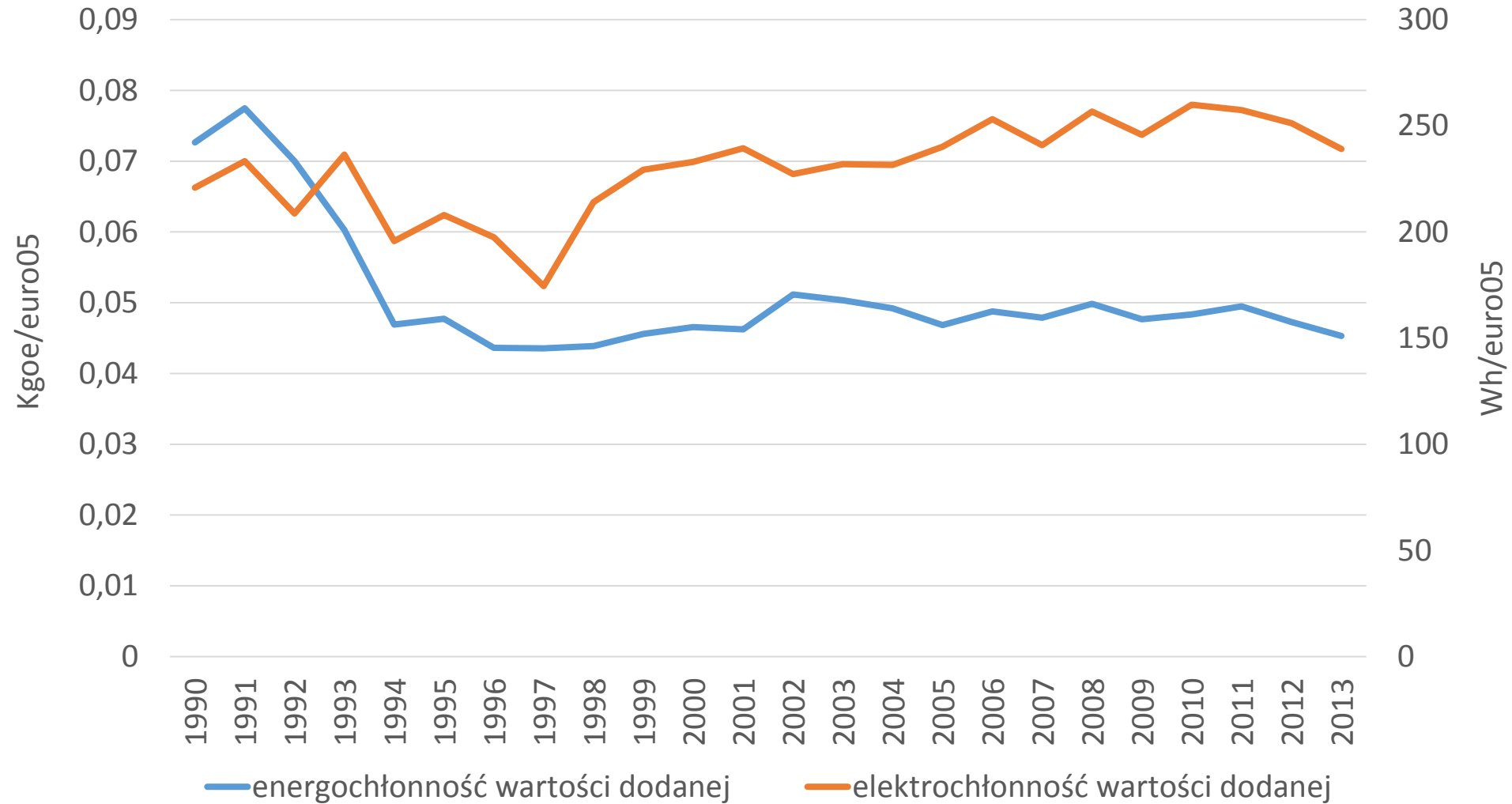
# Zużycie energii w transporcie



# Energochłonność transportu

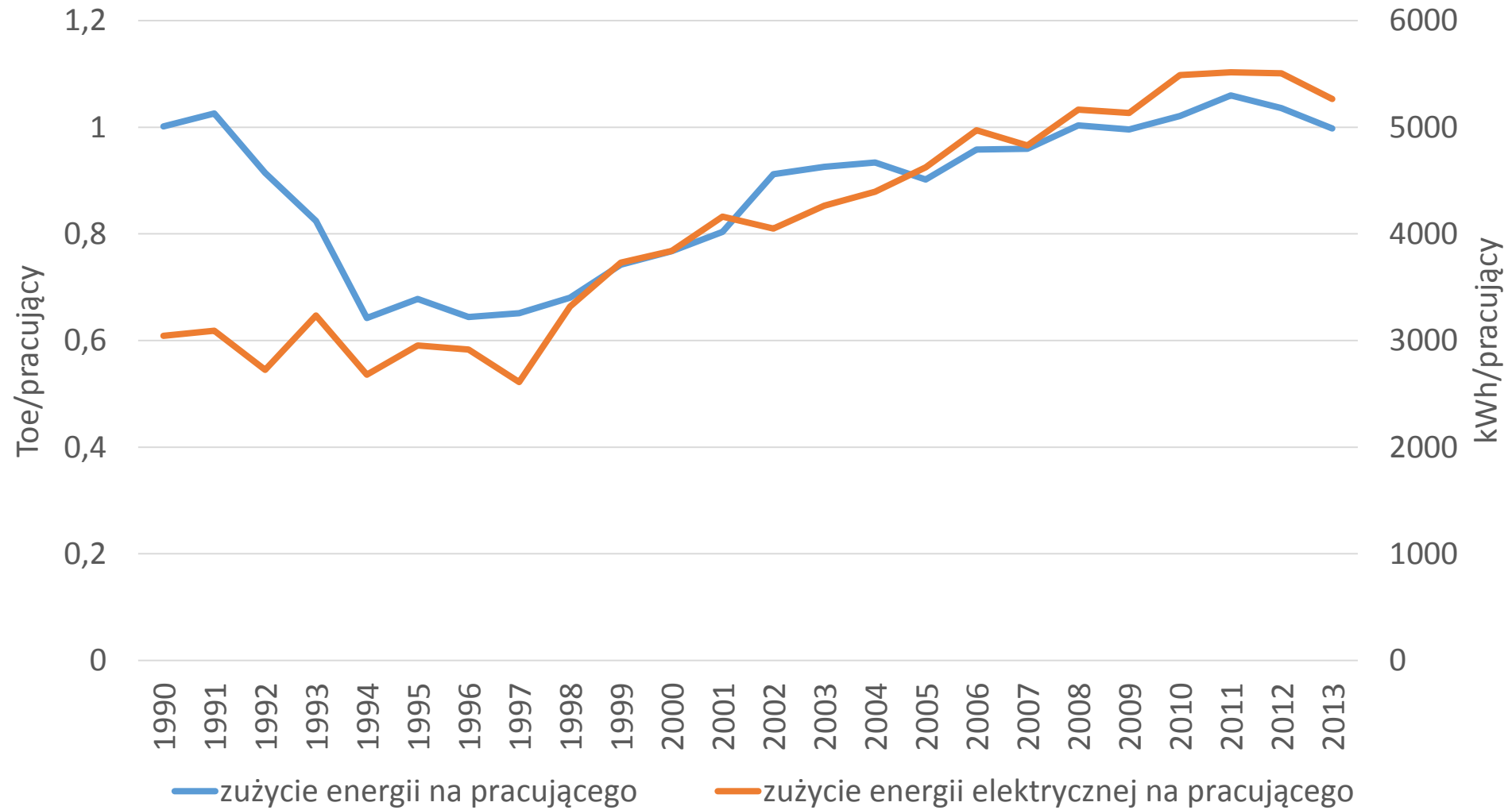


# Energochłonność usług

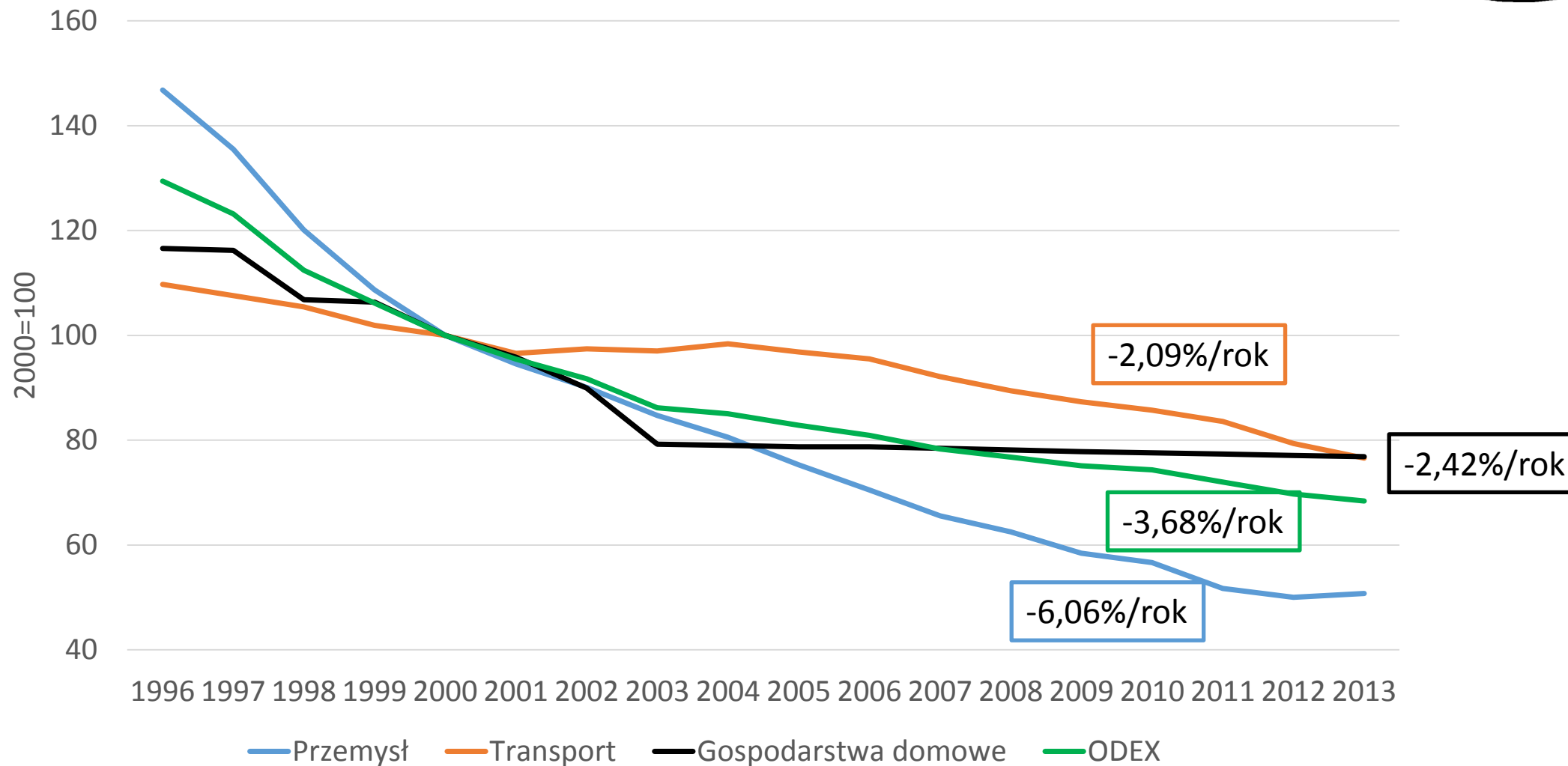




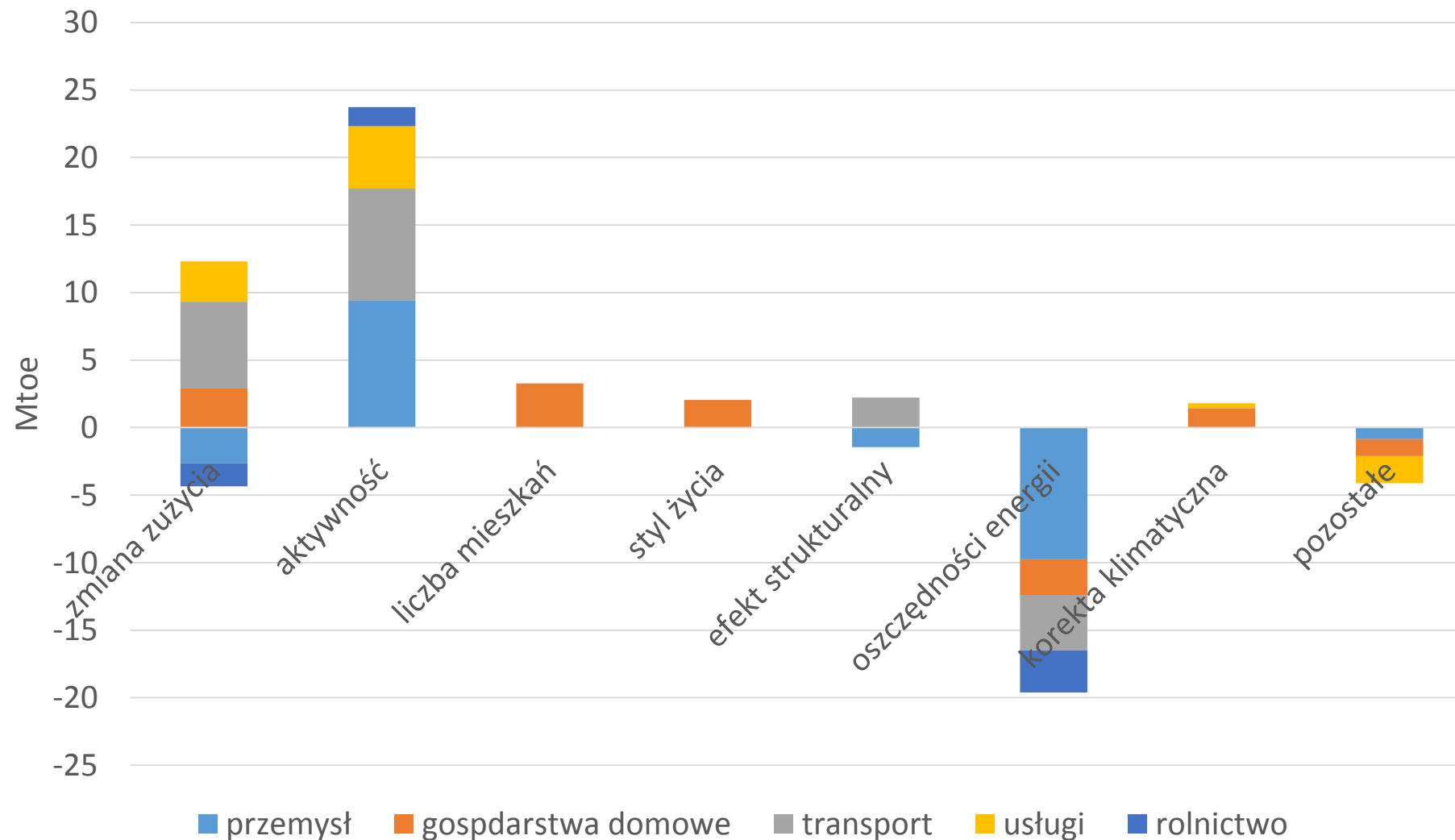
# Energochłonność usług (2)



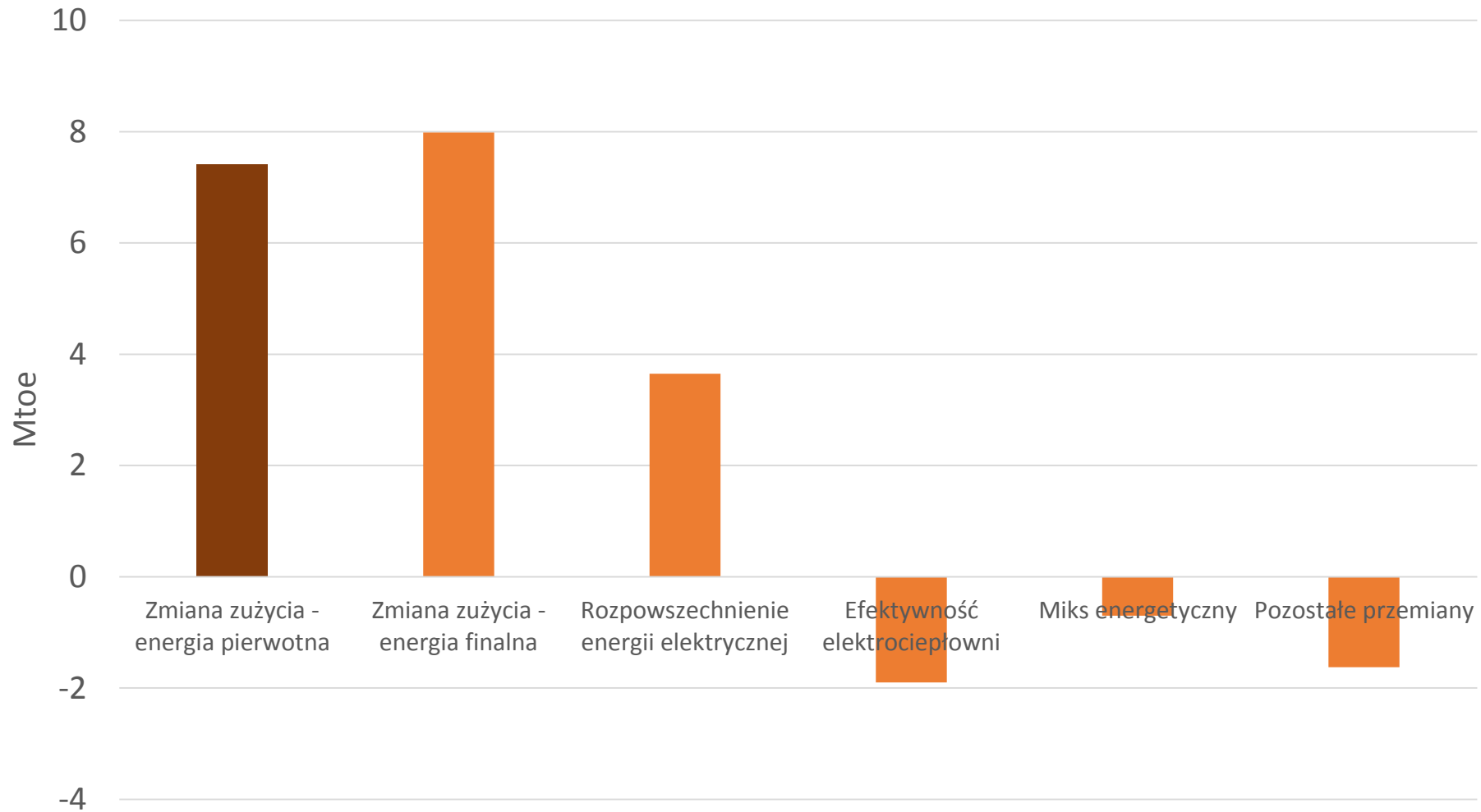
# Wskaźnik ODEX



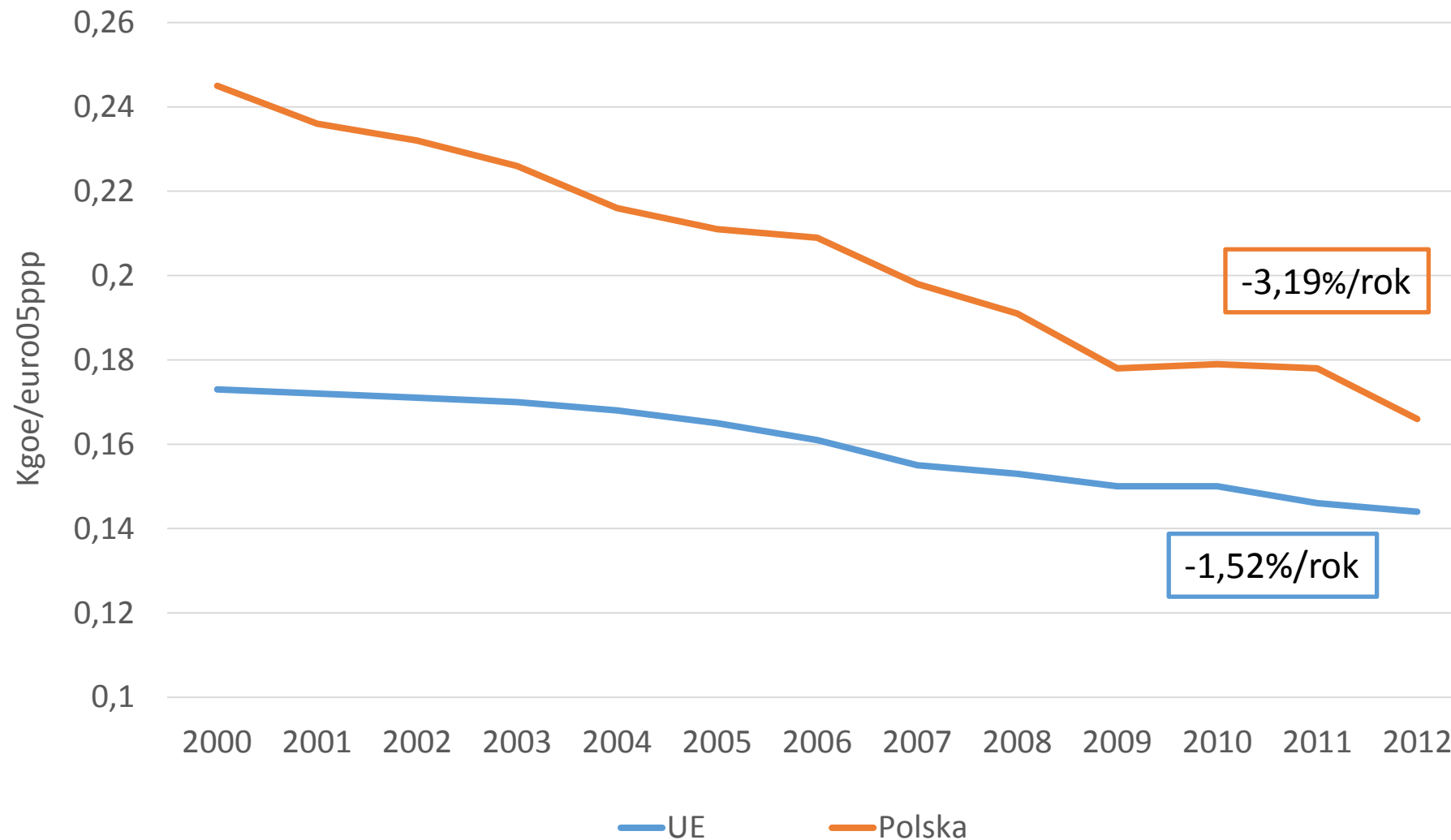
# Wpływ wybranych czynników na finalne zużycie energii (2000-2013)



# Wpływ wybranych czynników na zużycie energii pierwotnej (2000-2013)

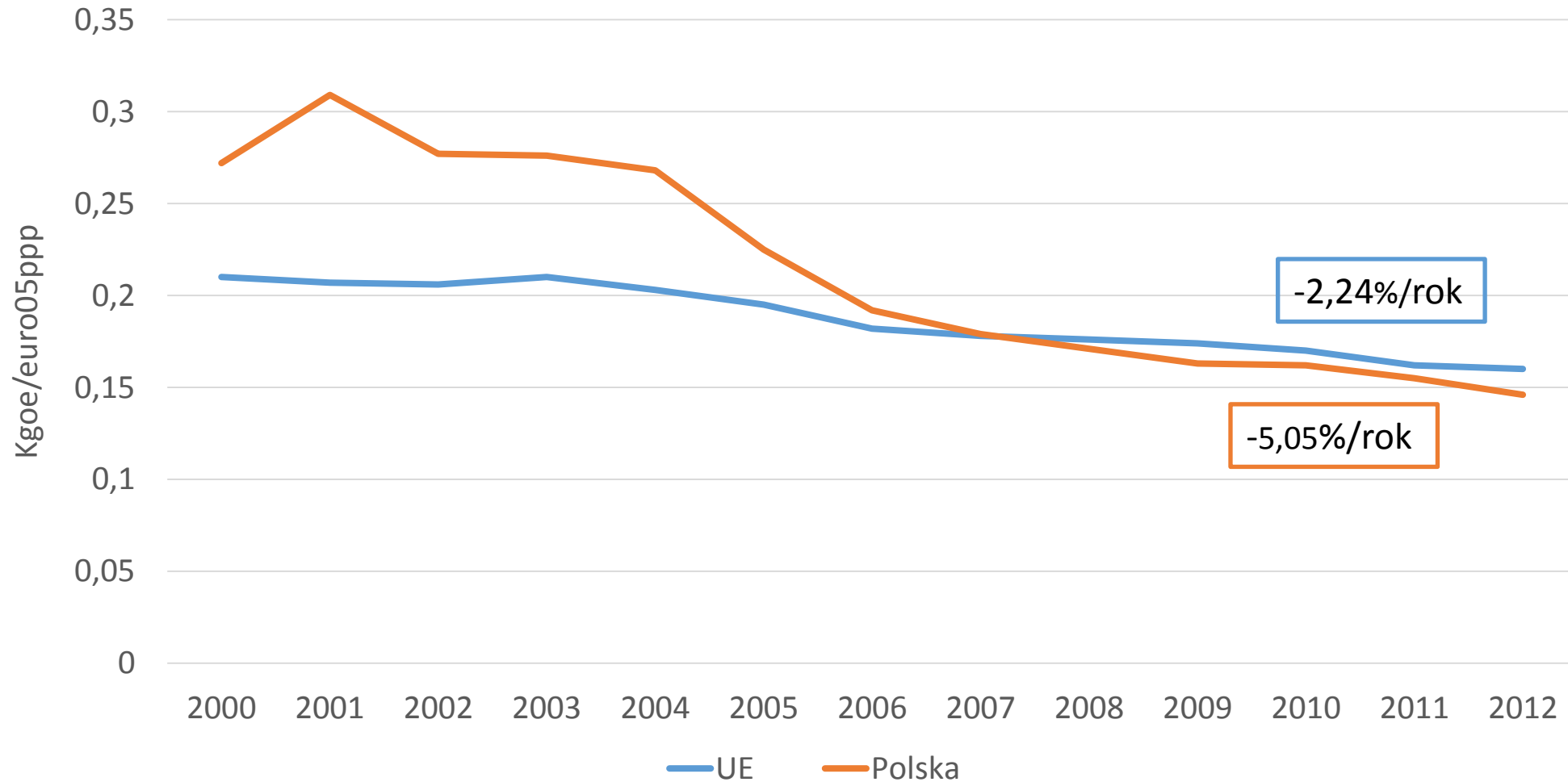


# Polska na tle UE – energochłonność pierwotna



Źródło: Odyssee

# Polska na tle UE – energochłonność przemysłu w średniej strukturze europejskiej



Źródło: Odyssee

# Podsumowanie



- Systematyczny (z wyjątkiem 2010 roku) spadek energochłonności
- Duże zróżnicowanie pomiędzy sektorami w odniesieniu do tempa poprawy efektywności
- W sektorze przemysłu najwyższa, lecz malejąca dynamika poprawy efektywności
- Malejące zużycie energii na m<sup>2</sup> w gospodarstwach domowych, po wzroście energochłonności w latach 2003-2006 powrót do trendu spadkowego
- Znacząca poprawa energochłonności w transporcie samochodami ciężarowymi, a także kolejowym. Równoczesny spadek udziału bardziej efektywnych energetycznie przewozów kolejowych

# Dziękuję za uwagę



## Kontakt

[g.berent-kowalska@stat.gov.pl](mailto:g.berent-kowalska@stat.gov.pl)

[s.peryt@stat.gov.pl](mailto:s.peryt@stat.gov.pl)

Strona internetowa projektu

<http://www.odyssee-mure.eu>

Strona internetowa GUS

<http://www.stat.gov.pl>

