



KONIUNKTURA GOSPODARCZA w Polsce w lipcu 2016 r.

Główny Urząd Statystyczny



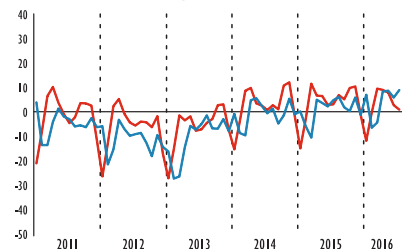
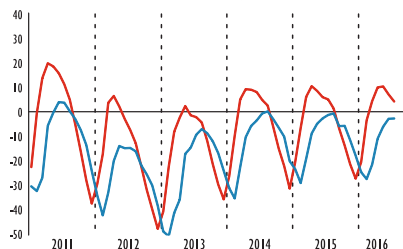
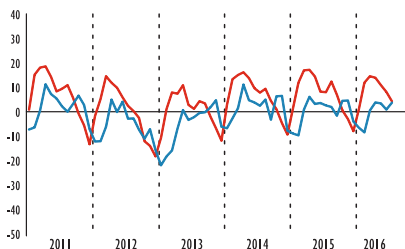
Urząd Statystyczny
w Zielonej Górze

WYBRANE WSKAŹNIKI KONIUNKTURY GOSPODARCZEJ

PRZETWÓRSTWO PRZEMYSŁOWE
Produkcja

BUDOWNICTWO
Produkcja

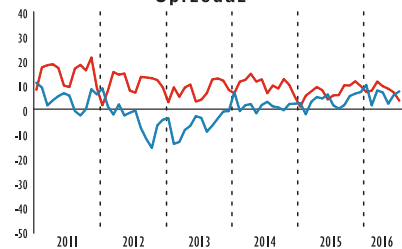
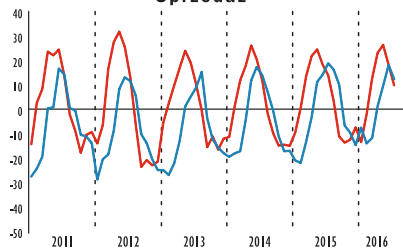
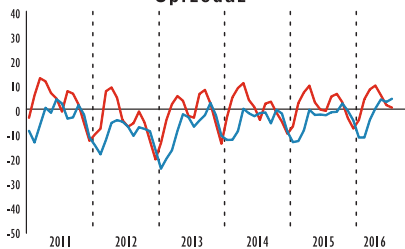
HANDEL DETALICZNY
Sprzedaż



**TRANSPORT
I GOSPODARKA MAGAZYNOWA**
Sprzedaż

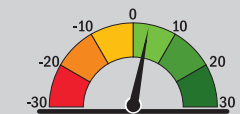
**ZAKWATEROWANIE
I GASTRONOMIA**
Sprzedaż

**INFORMACJA
I KOMUNIKACJA**
Sprzedaż



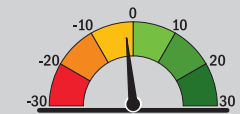
DIAGNOZA
PROGNOZA

OGÓLNY KLIMAT KONIUNKTURY



wartość wskaźnika **3,1**

**PRZETWÓRSTWO
PRZEMYSŁOWE**



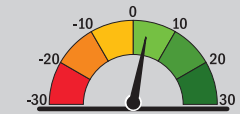
wartość wskaźnika **-1,9**

BUDOWNICTWO



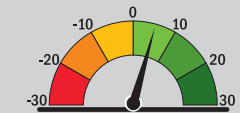
wartość wskaźnika **8,3**

HANDEL HURTOWY



wartość wskaźnika **3,6**

HANDEL DETALICZNY



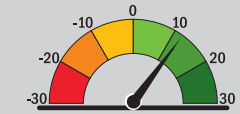
wartość wskaźnika **5,9**

**TRANSPORT
I GOSPODARKA
MAGAZYNOWA**



wartość wskaźnika **9,6**

**ZAKWATEROWANIE
I GASTRONOMIA**



wartość wskaźnika **11,4**

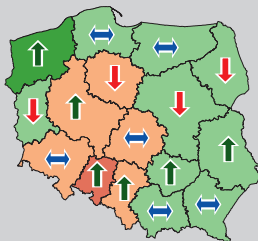
**INFORMACJA
I KOMUNIKACJA**

OGÓLNY KLIMAT KONIUNKTURY GOSPODARCZEJ W WOJEWÓDZTWACH

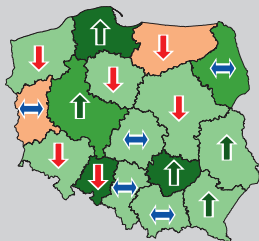
PRZETWÓRSTWO PRZEMYSŁOWE



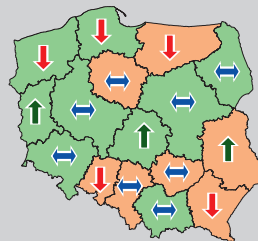
BUDOWNICTWO



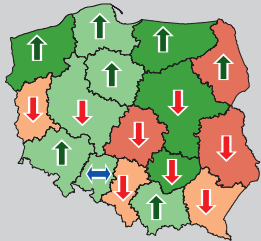
HANDEL HURTOWY



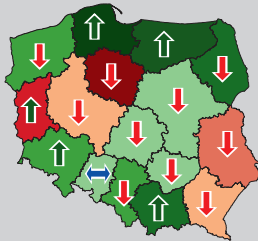
HANDEL DETALICZNY



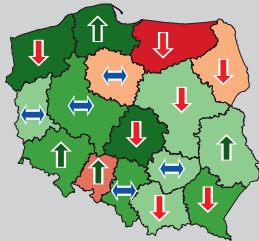
**TRANSPORT
I GOSPODARKA
MAGAZYNOWA**



**ZAKWATEROWANIE
I GASTRONOMIA**



**INFORMACJA
I KOMUNIKACJA**



INFORMACJE O KONIUNKTURZE GOSPODARCZEJ

MOŻNA ZNALEŹĆ NA STRONIE GUS

<http://stat.gov.pl>

Obszary tematyczne - Koniunktura

DZIEDZINOWE BAZY WIEDZY
Dane Informacje Wiedza Decyzja

<http://swaid.stat.gov.pl>

ORAZ NA STRONIE URZĘDU STATYSTYCZNEGO W ZIELONEJ GÓRZE

Ośrodek Badań Koniunktury <http://zielonagora.stat.gov.pl>