

# Koniunktura w przetwórstwie przemysłowym, budownictwie, handlu i usługach – lipiec 2019 r.

22.07.2019 r.


101,1

Ogólny wskaźnik syntetyczny koniunktury gospodarczej GUS (SI)

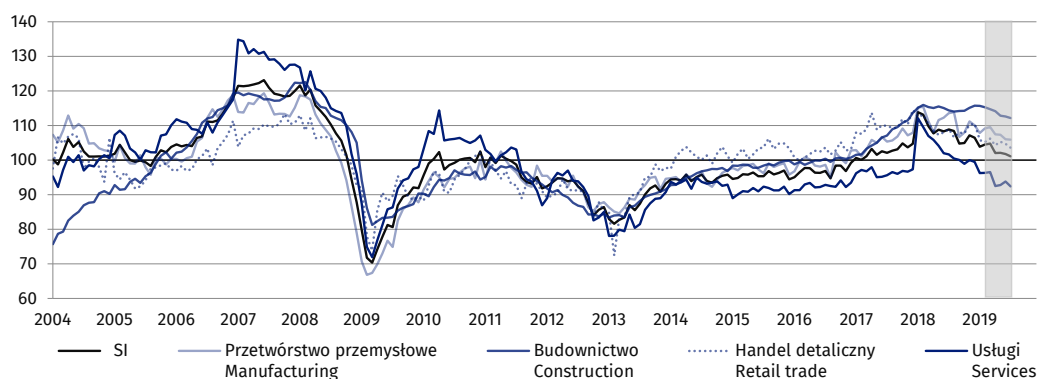
Ogólny wskaźnik syntetyczny koniunktury gospodarczej GUS (SI) w lipcu 2019 r. kształtuje się na poziomie zbliżonym do notowanego w czerwcu 2019 r., ale niższym niż w lipcu 2018 r. Wskaźnik ten od stycznia 2017 r. przyjmuje wartości powyżej średniej długookresowej.

## Ogólny wskaźnik syntetyczny koniunktury gospodarczej GUS dla Polski (SI) w lipcu 2019 r.

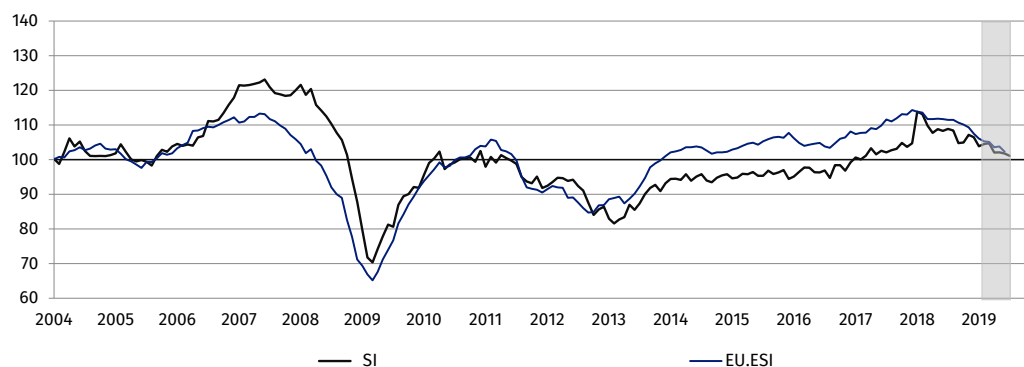
Składowa dla przetwórstwa przemysłowego i budownictwa kształtuje się na poziomie zbliżonym do notowanego w czerwcu br., dotycząca handlu detalicznego i usług – na niższym poziomie. W stosunku do lipca 2018 r. wartości wszystkich składowych są niższe.

Wskaźniki ocen diagnostycznych i prognostycznych są zbliżone do zgłaszanych przed miesiącem, ale niższe niż przed rokiem.

### Wykres 1. Ogólny wskaźnik syntetyczny koniunktury gospodarczej GUS dla Polski (SI) i jego dekompozycja

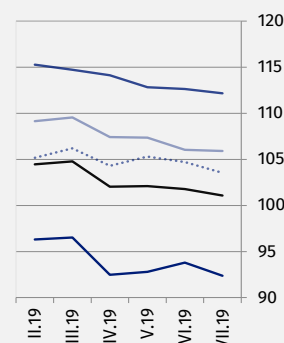


### Wykres 2. Ogólny wskaźnik syntetyczny koniunktury gospodarczej GUS dla Polski (SI), wskaźnik odczuć ekonomicznych dla Unii Europejskiej (EU.ESI)<sup>1</sup>

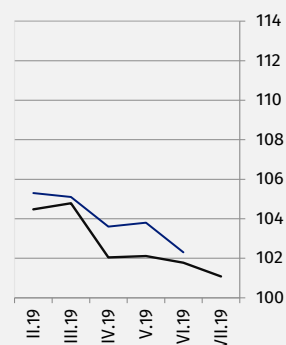


Wartość składowej dla handlu detalicznego i usług kształtuje się w lipcu na poziomie niższym niż w czerwcu 2019 r.

### SI w ostatnich sześciu miesiącach



### SI oraz EU.ESI w ostatnich sześciu miesiącach



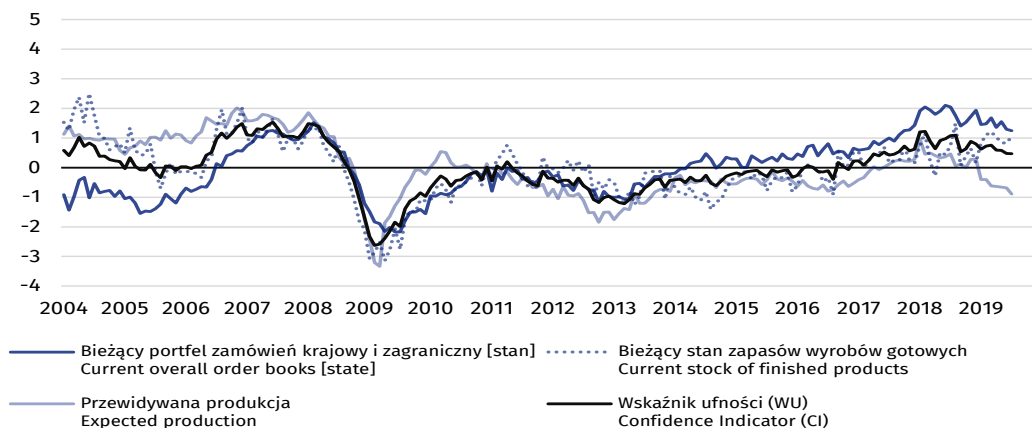
<sup>1</sup> Patrz Business and Consumer Surveys, Komisja Europejska, DG ECFIN

[http://ec.europa.eu/economy\\_finance/db\\_indicators/surveys/index\\_en.htm](http://ec.europa.eu/economy_finance/db_indicators/surveys/index_en.htm)

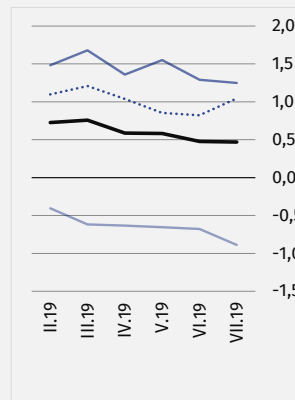
### Wskaźnik ufności – Przetwórstwo przemysłowe

W lipcu wskaźnik ufności w przetwórstwie przemysłowym kształtuje się na dodatnim poziomie, podobnie jak przed miesiącem. Oceny bieżącego portfela zamówień (krajowego i zagranicznego) są zbliżone do sygnalizowanych w czerwcu. Prognozy produkcji są bardziej niekorzystne niż w ubiegłym miesiącu. Zgłaszany jest niedobór zapasów wyrobów gotowych, większy od notowanego w czerwcu.

Wykres 3. Wskaźnik ufności i jego składowe – przetwórstwo przemysłowe



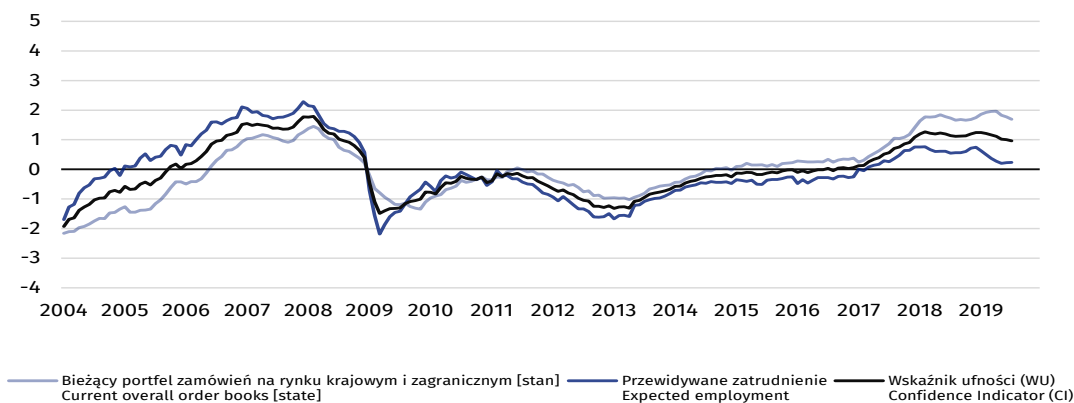
Wskaźnik ufności w przetwórstwie przemysłowym kształtuje się na dodatnim poziomie, zbliżonym do odnotowanego w czerwcu 2019 r.



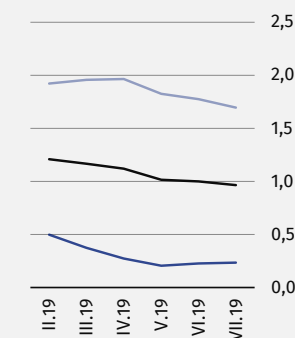
### Wskaźnik ufności – Budownictwo

Wskaźnik ufności w budownictwie kształtuje się w lipcu na dodatnim poziomie, zbliżonym do notowanego w ostatnich dwóch miesiącach. Bieżący portfel zamówień na rynku krajowym i zagranicznym oceniany jest mniej pozytywnie niż w czerwcu, natomiast prognozy zatrudnienia są optymistyczne, podobne do formułowanych przed miesiącem.

Wykres 4. Wskaźnik ufności i jego składowe – budownictwo



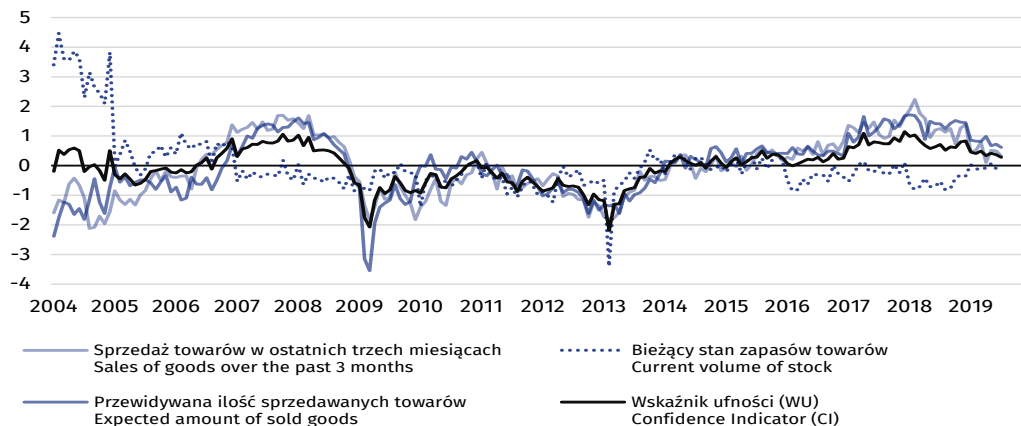
Wskaźnik ufności w budownictwie kształtuje się na poziomie dodatnim, zbliżonym do notowanego w maju i czerwcu 2019 r.



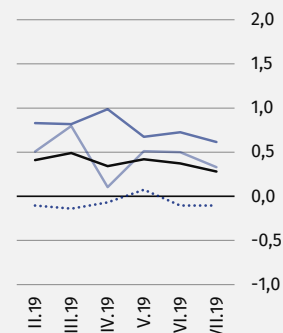
## Wskaźnik ufności – Handel detaliczny

W lipcu 2019 r. wskaźnik ufności w handlu detalicznym kształtuje się na dodatnim poziomie, choć nieco niższym od sygnalizowanego przed miesiącem. Oceny sprzedaży zrealizowanej w ostatnich trzech miesiącach są mniej korzystne niż w czerwcu br. Optymistyczne przewidywania dotyczące sprzedaży są nieznacznie ostrożniejsze od formułowanych miesiąc wcześniej. Bieżący stan zapasów towarów jest uznawany za zbliżony do odpowiedniego w stosunku do zapotrzebowania.

Wykres 5. Wskaźnik ufności i jego składowe – handel detaliczny



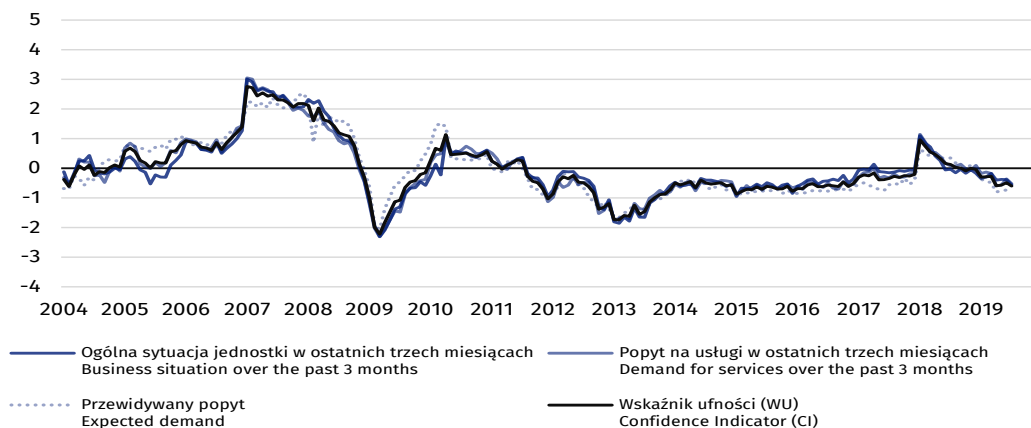
Wskaźnik ufności w handlu detalicznym kształtuje się na dodatnim poziomie, choć nieco niższym od sygnalizowanego w czerwcu 2019 r.



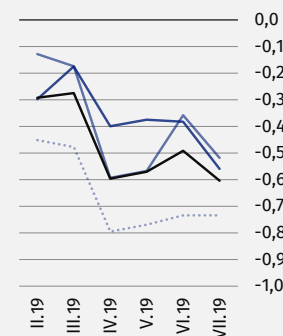
## Wskaźniki ufności – Usługi

W lipcu 2019 r. wskaźnik ufności w usługach kształtuje się na ujemnym poziomie, niższym od notowanego w czerwcu br. Oceny formułowane dla ostatnich trzech miesięcy zarówno w przypadku ogólnej sytuacji gospodarczej, jak i popytu są negatywne. Prognozy popytu są pesymistyczne i zbliżone do przewidywań z czerwca br.

Wykres 6. Wskaźnik ufności i jego składowe – usługi



Wskaźnik ufności w usługach kształtuje się na ujemnym poziomie, niższym od notowanego w czerwcu 2019 r.



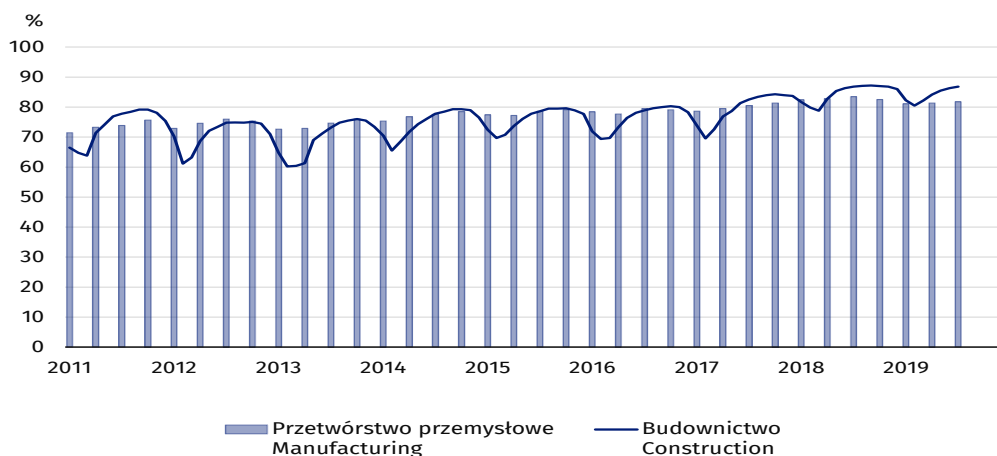
## Stopień wykorzystania mocy produkcyjnych

W bieżącym miesiącu wykorzystanie mocy produkcyjnych zgłaszane przez firmy budowlane wynosi 86,8% (podobnie jak przed rokiem).

Wykorzystanie mocy produkcyjnych w sekcji przetwórstwo przemysłowe wynosi 81,8% (w lipcu ub.r. 83,5%). Najwyższe wykorzystanie mocy produkcyjnych w przetwórstwie przemysłowym odnotowują zajmujący się naprawą, konserwacją i instalowaniem maszyn i urządzeń oraz producenci odzieży i mebli, a najniższe – producenci podstawowych substancji farmaceutycznych oraz leków i pozostałych wyrobów farmaceutycznych, zajmujący się poligrafią i reprodukcją zapisanych nośników informacji, a także producenci metali.

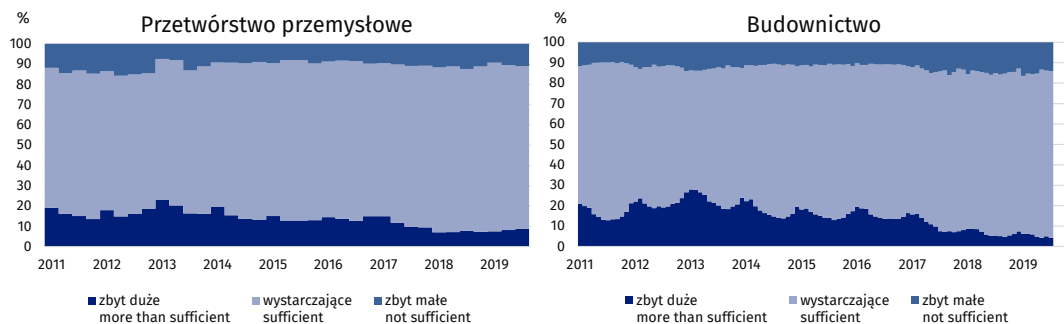
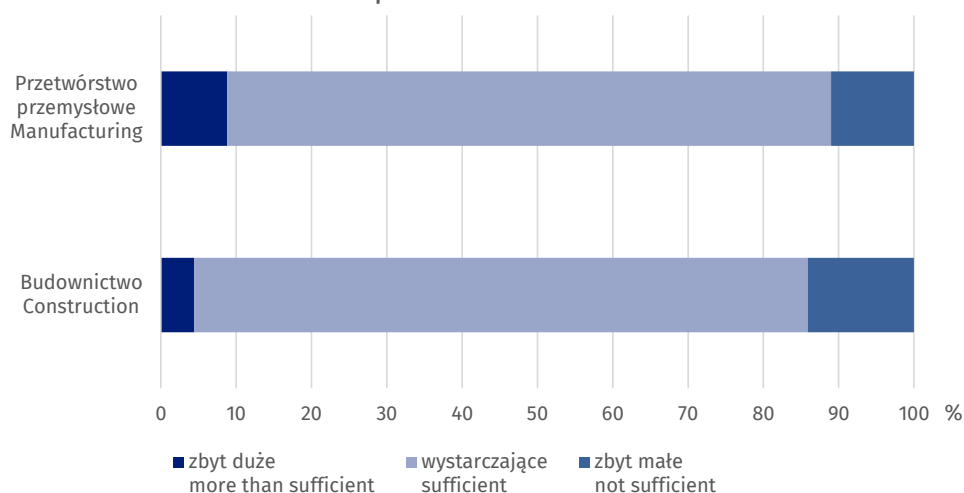
Wykorzystanie mocy produkcyjnych w budownictwie wynosi 86,8%, a w przetwórstwie przemysłowym – 81,8%

**Wykres 8. Stopień wykorzystania mocy produkcyjnych w przetwórstwie przemysłowym i budownictwie**



**Wykres 9. Aktualne moce produkcyjne w przetwórstwie przemysłowym i budownictwie**

Lipiec 2019 r.



**Analizy z zakresu barier działalności przedsiębiorstw będą dostępne w publikacji *Koniunktura w przetwórstwie przemysłowym, budownictwie, handlu i usługach 2000-2019*, która ukaże się 24 lipca 2019 r.**

Opracowanie merytoryczne:  
**Departament Studiów  
Makroekonomicznych i Finansów  
Olga Gaca**  
Tel: 22 608 36 51  
e-mail: [o.gaca@stat.gov.pl](mailto:o.gaca@stat.gov.pl)

#### **Wydział Współpracy z Mediami**

Tel: 22 608 34 91, 22 608 38 04

e-mail: [obslugaprasowa@stat.gov.pl](mailto:obslugaprasowa@stat.gov.pl)

Rzeczposzechnianie:  
**Rzecznik Prasowy Prezesa GUS**

**Karolina Dawidziuk**  
Tel: 22 608 34 75, 22 608 30 09  
e-mail: [rzecznik@stat.gov.pl](mailto:rzecznik@stat.gov.pl)



[www.stat.gov.pl](http://www.stat.gov.pl)



@GUS\_STAT



@GlownyUrzadStatystyczny

#### **Powiązane opracowania**

[Koniunktura gospodarcza w przetwórstwie przemysłowym, budownictwie, handlu i usługach 2000 – 2019](#)

Informacje sygnałne – opinie formułowane przez jednostki z siedzibą w danym województwie dostępne na stronach Urzędów Statystycznych

[Infografika – Koniunktura gospodarcza w Polsce](#)

[Badanie koniunktury gospodarczej – zeszyt metodologiczny](#)

#### **Temat dostępny w bazach danych**

[Dziedzina Baza Wiedzy Koniunktura Gospodarcza](#)

[Bank Danych Makroekonomicznych \(BDM\)](#)

#### **Ważniejsze pojęcia dostępne w słowniku**

[Koniunktura gospodarcza](#)

[Wskaźnik ufności](#)



*Niniejszy dokument został sporządzony przy finansowej pomocy Unii Europejskiej. Poglądy w nim prezentowane są poglądami Głównego Urzędu Statystycznego, a zatem nie mogą być w żadnym wypadku uznawane za odzwierciedlenie oficjalnej opinii Komisji Europejskiej.*

