



## Koniunktura w gospodarstwach rolnych w I półroczu 2016 r.

W ocenie rolników zmiany jakie miały miejsce w I półroczu br., jak i bieżąca (czerwiec 2016 r.) koniunktura w użytkowanych przez nich gospodarstwach rolnych, kształtowały się niekorzystnie (biorąc pod uwagę salda odpowiedzi na pytania dotyczące ogólnej sytuacji gospodarstw rolnych, opłacalności produkcji rolniczej oraz popytu na produkty rolne). Pesymistyczne były również prognozy na II półrocze 2016 r. Należy zauważyć, że oceny rolników dotyczące zmian jakie zaszły w I półroczu 2016 r. były nadal negatywne, ale najmniej pesymistyczne w zestawieniu z wynikami trzech poprzednich edycji badania.

Tablica 1. Salda ocen zmian: sytuacji ogólnej gospodarstwa rolnego, opłacalności produkcji rolniczej oraz popytu na produkty rolne.

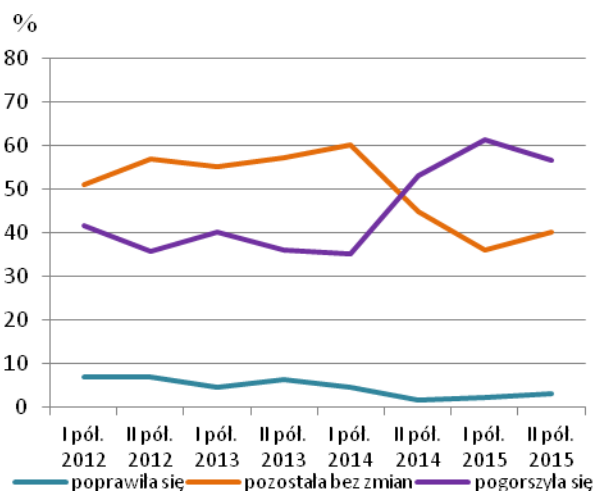
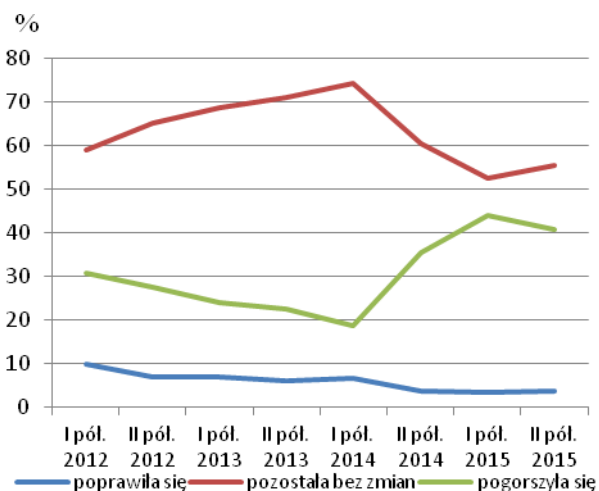
Okres badania	Zmiana sytuacji ogólnej gospodarstwa rolnego w:		Zmiana opłacalności produkcji rolniczej w:		Zmiana popytu na produkty rolne w:	
	ostatnim półroczu	najbliższym półroczu	ostatnim półroczu	najbliższym półroczu	ostatnim półroczu	najbliższym półroczu
	<i>saldo odpowiedzi w p. proc.</i>					
Czerwiec 2012 r.	-20,9	-11,1	-34,7	-19,3	-2,7	-2,4
Grudzień 2012 r.	-20,7	-13,2	-28,9	-17,8	-4,3	-5,8
Czerwiec 2013 r.	-17,3	-11,9	-35,7	-19,1	-9,9	-5,1
Grudzień 2013 r.	-16,4	-4,1	-29,8	-9,7	-6,7	-1,0
Czerwiec 2014 r.	-12,1	-4,4	-30,6	-10,8	-11,0	-3,7
Grudzień 2014 r.	-31,6	-15,9	-51,4	-21,2	-28,1	-12,3
Czerwiec 2015 r.	-40,5	-21,4	-59,2	-27,8	-24,8	-13,2
Grudzień 2015 r.	-37,2	-10,5	-53,5	-15,6	-20,8	-6,8
<b>Czerwiec 2016 r.</b>	<b>-29,0</b>	<b>-10,4</b>	<b>-46,6</b>	<b>-16,3</b>	<b>-16,1</b>	<b>-7,6</b>

W porównaniu do wyników badania przeprowadzonego w II półroczu 2015 r., rolnicy korzystniej ocenili zmiany ogólnej sytuacji prowadzonych przez siebie gospodarstw rolnych, opłacalności produkcji rolniczej, jak również zapotrzebowania na produkty rolne wytwarzane w badanych gospodarstwach rolnych. Niestety bardziej negatywne opinie dotyczyły prognozowanych zmian opłacalności produkcji rolniczej i popytu na produkty rolne w II półroczu 2016 r.

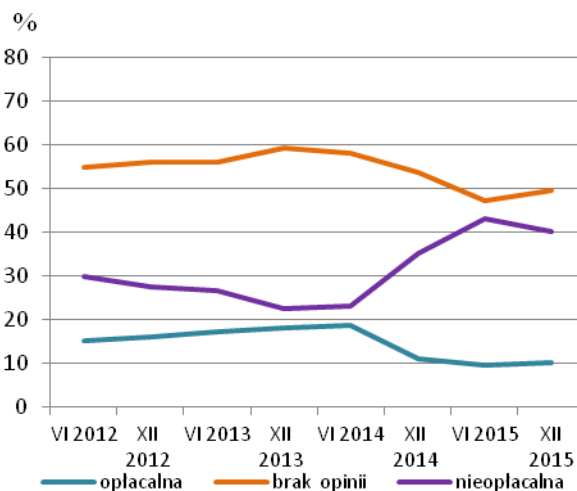
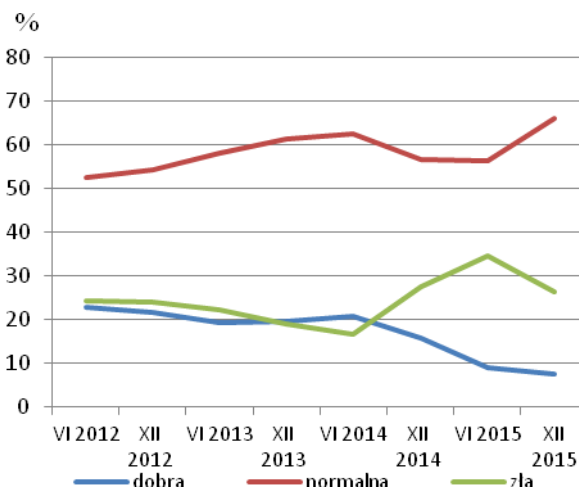
Wykres 1. Ocena ogólnej sytuacji gospodarstwa

Wykres 2. Ocena opłacalności produkcji rolniczej

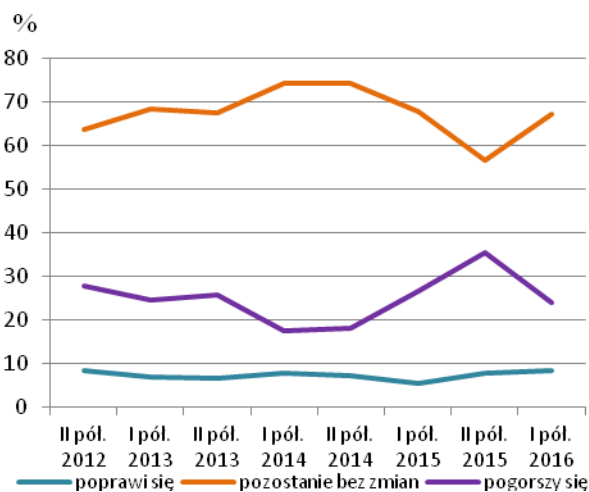
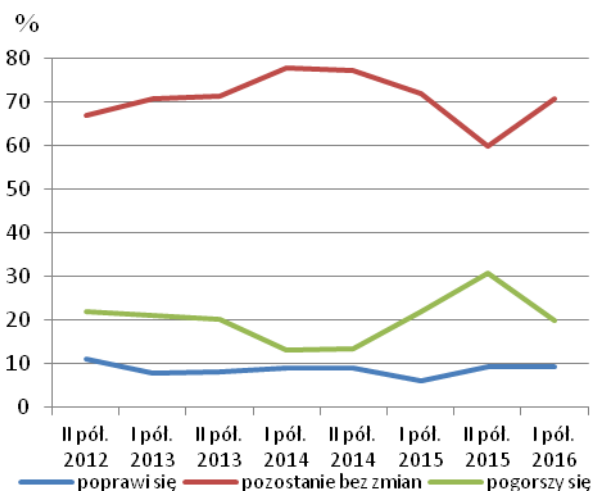
Diagnoza – zmiany w ostatnim półroczu



Diagnoza – sytuacja bieżąca



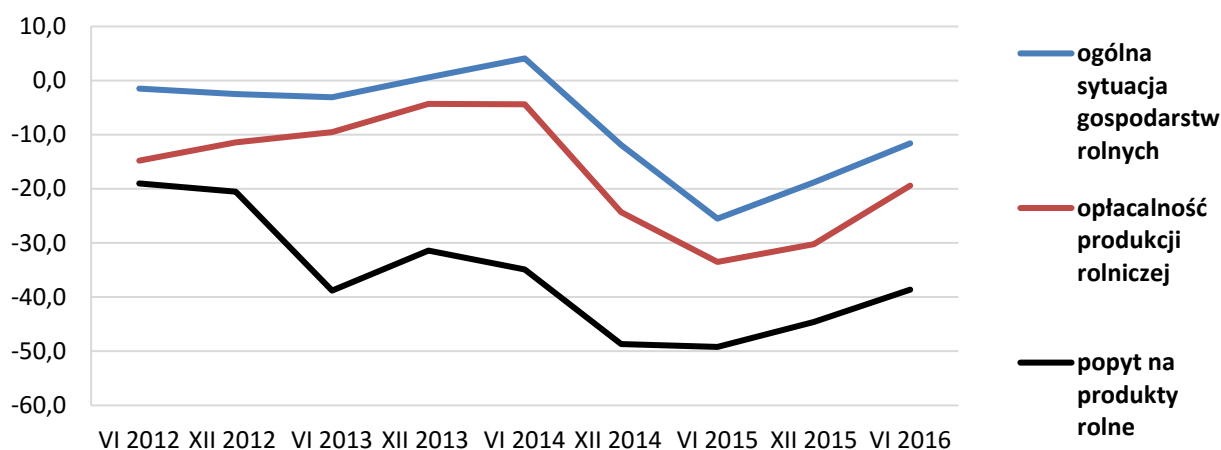
Prognoza – zmiany w najbliższym półroczu



Prawie 3/4 rolników uznało bieżącą (czerwiec 2016 r.) ogólną sytuację swoich gospodarstw rolnych jako normalną, jak na tę porę roku lub dobrą. Należy zauważyć, że przewaga opinii o złej sytuacji gospodarstw rolnych nad opiniami przeciwnymi nadal zmniejszała się i wynosiła 11,6 p. proc., wobec 18,8 p. proc. w grudniu 2015 r.

Rolnicy negatywnie ocenili bieżącą (czerwiec 2016 r.) opłacalność produkcji rolniczej. Jednak saldo odpowiedzi nadal poprawiało się i wynosiło minus 19,4 p. proc., wobec minus 30,2 p. proc. w grudniu 2015 r.

Wykres 3. Salda odpowiedzi dla bieżącej sytuacji ogólnych gospodarstw rolnych, bieżącej opłacalności produkcji rolniczej i bieżącego popytu na produkty rolne.



W porównaniu do wyników trzech poprzednich edycji badania respondenci byli nieco mniej pesymistyczni w ocenie bieżącego popytu na wytwarzane w ich gospodarstwach produkty rolne.

W opinii rolników w II półroczu 2016 r. należy spodziewać się pogorszenia opłacalności produkcji rolniczej i popytu na produkty rolne wytwarzane w ich gospodarstwach rolnych. Odnotowano jednak bardziej optymistyczne opinie rolników niż w tym samym okresie 2015 r.

Użytkownicy, którzy sygnalizowali zmiany wielkości sprzedaży wytworzonych produktów rolnych częściej oceniali je jako niekorzystne (zmniejszenie sprzedaży), przy czym bardziej pesymistyczni w swoich ocenach byli producenci produktów roślinnych niż zwierzęcych.

Opracowanie merytoryczne:  
**Departament Rolnictwa**

**Anna Majcher**  
Tel: 22 608 37 08

Rozpowszechnianie:  
**Rzecznik Prasowy Prezesa GUS**  
**Artur Satora**  
Tel: 22 608 3475, 22 608 3009  
e-mail: [rzecznik@stat.gov.pl](mailto:rzecznik@stat.gov.pl)

Więcej na: <http://stat.gov.pl/obszary-tematyczne/rolnictwo-lesnictwo/>