

Szybki szacunek produktu krajowego brutto za 4 kwartał 2024 r.

13.02.2025 r.


103,2

Dynamika realnego PKB w 4 kwartale 2024 r. wg szybkiego szacunku

Według szybkiego szacunku produkt krajowy brutto (PKB) niewyrównany sezonowo w 4 kwartale 2024 r. zwiększył realnie się o 3,2% rok do roku wobec wzrostu o 1,0% w analogicznym okresie 2023 r.

W 4 kwartale 2024 r. realny PKB wyrównany sezonowo (w cenach stałych przy roku odniesienia 2020) zwiększył się o 1,3% w porównaniu z poprzednim kwartałem i był wyższy niż przed rokiem o 3,7%.

Realny PKB niewyrównany sezonowo (w cenach stałych średniorocznych roku poprzedniego) zwiększył się o 3,2% w porównaniu z analogicznym okresem roku poprzedniego.

Dane mają charakter wstępny i mogą być przedmiotem rewizji, zgodnie z polityką rewizji stosowaną w kwartalnych rachunkach narodowych, w momencie opracowywania pierwszego regularnego szacunku PKB za 4 kwartał 2024 r., który zostanie opublikowany w dniu 27.02.2025 r.

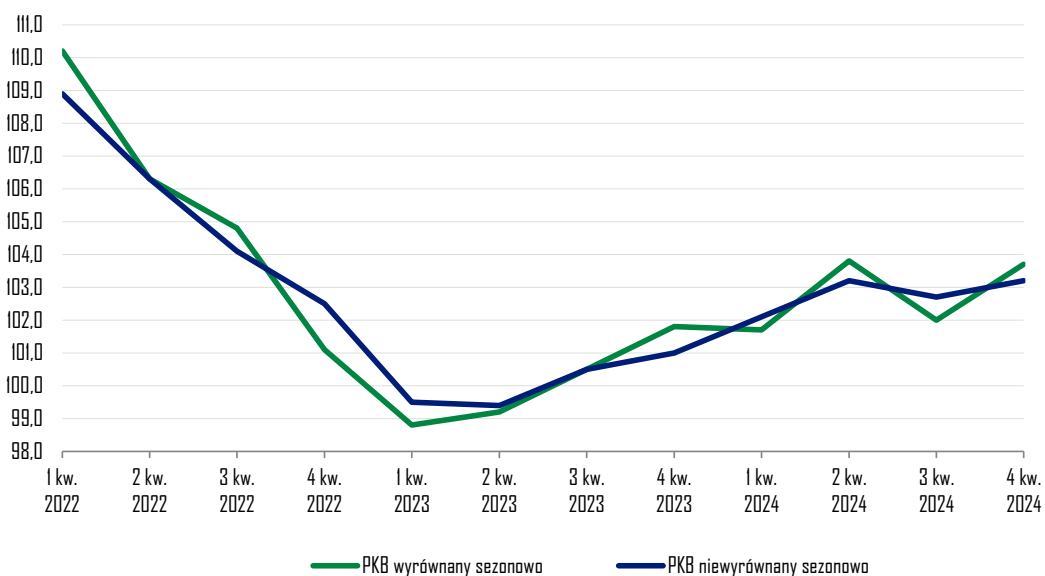
Tablica 1. PKB wyrównany sezonowo, ceny stałe przy roku odniesienia 2020

Wyszczególnienie	2022				2023				2024			
	1 kw.	2 kw.	3 kw.	4 kw.	1 kw.	2 kw.	3 kw.	4 kw.	1 kw.	2 kw.	3 kw.	4 kw.
	poprzedni kwartał = 100											
Dynamika realnego PKB, dane 28.11.2024	103,2	98,9	100,5	98,5	100,9	99,3	101,8	100,0	100,6	101,2	99,9	-
Dynamika realnego PKB, dane z 13.02.2025	103,2	98,9	100,5	98,4	100,9	99,4	101,8	99,7	100,8	101,4	100,1	101,3
Różnica	0,0	0,0	0,0	-0,1	0,0	+0,1	0,0	-0,3	+0,2	+0,2	+0,2	-
	analogiczny kwartał roku poprzedniego = 100											
Dynamika realnego PKB, dane 28.11.2024	110,2	106,3	104,7	101,1	98,8	99,2	100,4	102,0	101,7	103,7	101,7	-
Dynamika realnego PKB, dane z 13.02.2025	110,2	106,3	104,8	101,1	98,8	99,2	100,5	101,8	101,7	103,8	102,0	103,7
Różnica	0,0	0,0	+0,1	0,0	0,0	0,0	+0,1	-0,2	0,0	+0,1	+0,3	-

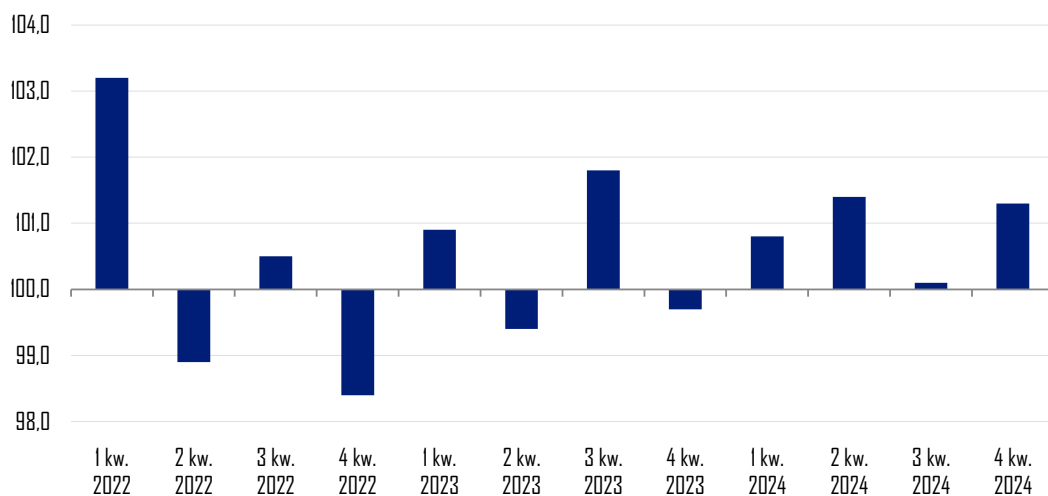
Tablica 2. PKB niewyrównany sezonowo, ceny stałe średnioroczne roku poprzedniego

Wyszczególnienie	2022				2023				2024			
	1 kw.	2 kw.	3 kw.	4 kw.	1 kw.	2 kw.	3 kw.	4 kw.	1 kw.	2 kw.	3 kw.	4 kw.
	analogiczny kwartał roku poprzedniego = 100											
Dynamika realnego PKB, dane z 28.11.2024	108,9	106,3	104,1	102,5	99,5	99,4	100,5	101,0	102,1	103,2	102,7	-
Dynamika realnego PKB, dane z 13.02.2025	108,9	106,3	104,1	102,5	99,5	99,4	100,5	101,0	102,1	103,2	102,7	103,2
Różnica	0,0	0,0	0,0	0,0	0,0	0,0	0,0	0,0	0,0	0,0	0,0	-

Wykres 1. Dynamika realnego produktu krajowego brutto wyrównanego i niewyrównanego sezonowo (analogiczny okres roku poprzedniego = 100)



**Wykres 2. Dynamika realnego produktu krajowego brutto wyrównanego sezonowo
(kwartał poprzedni = 100)**



W przypadku cytowania danych Głównego Urzędu Statystycznego prosimy o zamieszczenie informacji: „Źródło danych GUS”, a w przypadku publikowania obliczeń dokonanych na danych opublikowanych przez GUS prosimy o zamieszczenie informacji: „Opracowanie własne na podstawie danych GUS”.

Opracowanie merytoryczne:
Departament Rachunków Narodowych

Dyrektor Anita Perzyna






Tel: 22 608 31 17

Rozpowszechnianie:
Wydział Współpracy z Mediami

Tel. komórkowy: +48 695 255 032

Tel. stacjonarne: +48 22 608 38 04,
+48 22 449 41 45,
+48 22 608 30 09

e-mail: obslugaprasowa@stat.gov.pl

-  stat.gov.pl
-  [@GUS_STAT](#)
-  [@GlownyUrzadStatystyczny](#)
-  [gus_stat](#)
-  [glownyurządstatystycznygus](#)
-  [glownyurządstatystyczny](#)

Powiązane opracowania

[Wstępny szacunek produktu krajowego brutto w III kwartale 2024 roku](#)

Temat dostępny w bazach danych

[Dziedzinowa bazy wiedzy Rachunki Narodowe](#)

Ważniejsze pojęcia dostępne w słowniku

[Produkt krajowy brutto](#)

[Wartość dodana brutto](#)

[Akumulacja brutto](#)