

Szybki szacunek produktu krajowego brutto za 2 kwartał 2023 r.

16.08.2023 r.


99,5

Dynamika realna PKB w 2 kwartale 2023 r. wg szybkiego szacunku

Według szybkiego szacunku produkt krajowy brutto (PKB) niewyrównany sezonowo w 2 kwartale 2023 r. zmniejszył się realnie o 0,5% rok do roku wobec wzrostu o 6,1% w analogicznym okresie 2022 r.

W 2 kwartale 2023 r. PKB wyrównany sezonowo (w cenach stałych przy roku odniesienia 2015) zmniejszył się realnie o 3,7% w porównaniu z poprzednim kwartałem i był niższy niż przed rokiem o 1,3%.

PKB niewyrównany sezonowo (w cenach stałych średniorocznych roku poprzedniego) zmniejszył się realnie o 0,5% w porównaniu z analogicznym okresem roku poprzedniego.

Dane mają charakter wstępny i mogą być przedmiotem rewizji, zgodnie z polityką rewizji stosowaną w kwartalnych rachunkach narodowych, w momencie opracowywania pierwszego regularnego szacunku PKB za 2 kwartał 2023 r., który zostanie opublikowany w dniu 31.08.2023 r.

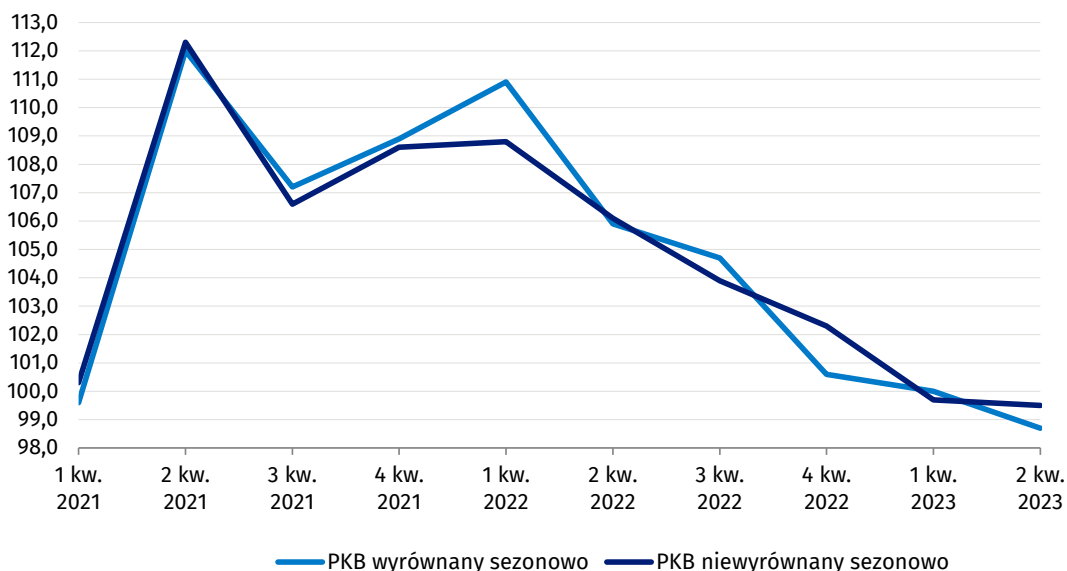
Tablica 1. PKB wyrównany sezonowo, ceny stałe przy roku odniesienia 2015

Wyszczególnienie	2021				2022				2023	
	1 kw.	2 kw.	3 kw.	4 kw.	1 kw.	2 kw.	3 kw.	4 kw.	1 kw.	2 kw.
	poprzedni kwartał = 100									
Dynamika PKB, dane z 31.05.2023	102,6	102,1	102,1	101,8	104,5	97,5	101,0	97,7	103,8	-
Dynamika PKB, dane z 16.08.2023	102,6	102,1	102,1	101,8	104,5	97,5	101,0	97,7	103,8	96,3
Różnica	0,0	0,0	0,0	0,0	0,0	0,0	0,0	0,0	0,0	-
	analogiczny kwartał roku poprzedniego = 100									
Dynamika PKB, dane z 31.05.2023	99,6	112,0	107,2	108,9	110,9	105,9	104,7	100,6	100,0	-
Dynamika PKB, dane z 16.08.2023	99,6	112,0	107,2	108,9	110,9	105,9	104,7	100,6	100,0	98,7
Różnica	0,0	0,0	0,0	0,0	0,0	0,0	0,0	0,0	0,0	-

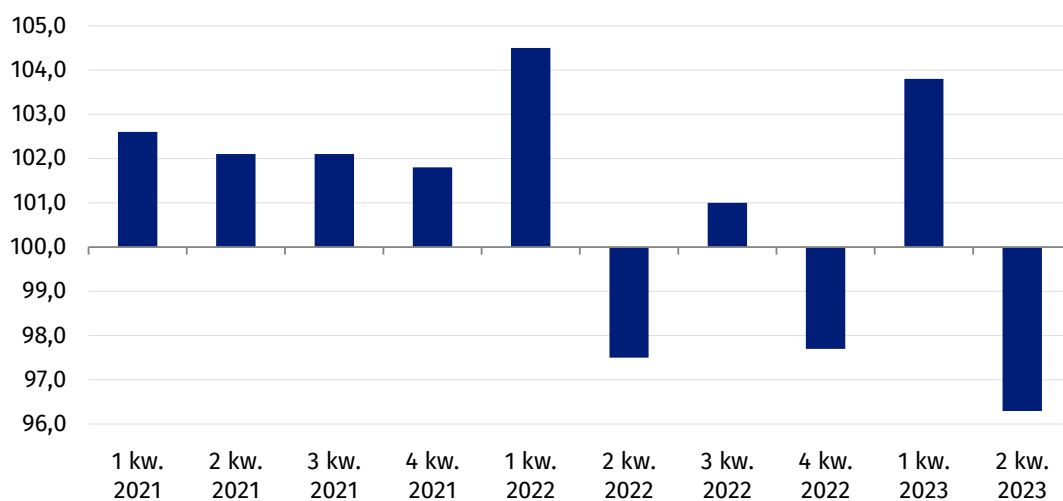
Tablica 2. PKB niewyrównany sezonowo, ceny stałe średnioroczne roku poprzedniego

Wyszczególnienie	2021				2022				2023	
	1 kw.	2 kw.	3 kw.	4 kw.	1 kw.	2 kw.	3 kw.	4 kw.	1 kw.	2 kw.
	analogiczny kwartał roku poprzedniego = 100									
Dynamika PKB, dane z 31.05.2023	100,3	112,3	106,6	108,6	108,8	106,1	103,9	102,3	99,7	-
Dynamika PKB, dane z 16.08.2023	100,3	112,3	106,6	108,6	108,8	106,1	103,9	102,3	99,7	99,5
Różnica	0,0	0,0	0,0	0,0	0,0	0,0	0,0	0,0	0,0	-

Wykres 1. Dynamika realna produktu krajowego brutto (analogiczny okres roku poprzedniego = 100)



**Wykres 2. Dynamika realna produktu krajowego brutto wyrównanego sezonowo
(kwartał poprzedni = 100)**



W przypadku cytowania danych Głównego Urzędu Statystycznego prosimy o zamieszczenie informacji: „Źródło danych GUS” , a w przypadku publikowania obliczeń dokonanych na danych opublikowanych przez GUS prosimy o zamieszczenie informacji: „Opracowanie własne na podstawie danych GUS”.

Opracowanie merytoryczne:
Departament Rachunków Narodowych

Anita Perzyna
Tel: 22 608 31 17

Rozpowszechnianie:
Rzecznik Prasowy Prezesa GUS

Karolina Banaszek
Tel: 695 255 011

Wydział Współpracy z Mediami

Tel: 22 608 38 04

e-mail: obslugaprasowa@stat.gov.pl



stat.gov.pl



@GUS_STAT



@GłównyUrządStatystyczny



gus_stat



głównyurządstatystycznygus



głównyurządstatystyczny

Powiązane opracowania

[Wstępny szacunek produktu krajowego brutto w 1 kwartale 2023 roku](#)

Temat dostępny w bazach danych

[Dziedzinowa bazy wiedzy Rachunki Narodowe](#)

Ważniejsze pojęcia dostępne w słowniku

[Produkt krajowy brutto](#)

[Wartość dodana brutto](#)

[Akumulacja brutto](#)