

**Budownictwo mieszkaniowe<sup>a)</sup> w okresie I-XII 2015 r.**

W okresie dwunastu miesięcy 2015 roku oddano do użytkowania więcej mieszkań niż przed rokiem. Wzrosła również liczba mieszkań, na których budowę wydano pozwolenia lub dokonano zgłoszenia z projektem budowlanym i liczba mieszkań, których budowę rozpoczęto.

Formy budownictwa	2015				
	XII			I – XII	
	liczba mieszkań	XII 2014=100	XI 2015 = 100	liczba mieszkań	I - XII 2014=100
<b>Mieszkania oddane do użytkowania</b>					
<b>Ogółem.....</b>	<b>18855</b>	<b>123,3</b>	<b>135,7</b>	<b>147710</b>	<b>103,2</b>
Indywidualne .....	8955	109,6	136,2	79731	104,7
Przeznaczone na sprzedaż .....	8962	143,1	131,4	62448	105,7
Spółdzielcze.....	460	123,3	455,4	2052	58,8
Pozostałe <sup>b)</sup> .....	478	97,2	120,1	3479	77,6
<b>Mieszkania, których budowę rozpoczęto</b>					
<b>Ogółem.....</b>	<b>12378</b>	<b>144,3</b>	<b>91,7</b>	<b>168403</b>	<b>113,7</b>
Indywidualne.....	3891	131,7	77,1	78855	106,0
Przeznaczone na sprzedaż .....	8222	152,3	100,3	86498	124,1
Spółdzielcze.....	182	113,8	171,7	1285	94,3
Pozostałe <sup>b)</sup> .....	83	138,3	55,3	1765	66,1
<b>Mieszkania, na realizację których wydano pozwolenia lub dokonano zgłoszenia z projektem budowlanym</b>					
<b>Ogółem.....</b>	<b>17415</b>	<b>141,0</b>	<b>125,5</b>	<b>188822</b>	<b>120,5</b>
Indywidualne.....	6869	124,5	111,3	87577	115,4
Przeznaczone na sprzedaż .....	9936	148,1	132,4	97248	125,5
Spółdzielcze.....	105	283,8	109,4	1409	104,3
Pozostałe <sup>b)</sup> .....	505	580,5	476,4	2588	129,7

a) dane meldunkowe – mogą ulec zmianie po opracowaniu sprawozdań kwartalnych

b) zakładowe, komunalne, społeczne czynszowe

Według wstępnych danych, w okresie styczeń-grudzień 2015 r. oddano do użytkowania 147710 mieszkań, tj. o 3,2% więcej w porównaniu z 2014 r., w którym odnotowano spadek o 1,4%. W okresie dwunastu miesięcy 2015 r. wydano pozwolenia lub dokonano zgłoszenia z projektem budowlanym na budowę 188822 mieszkań, tj. o 20,5% więcej niż w 2014 r. (wobec wzrostu przed rokiem o 13,0%). Wzrosła również liczba mieszkań, których budowę rozpoczęto – do 168403, tj. o 13,7% (wobec wzrostu przed rokiem o 16,3%).

Największy udział (54,0%) w ogólnej liczbie mieszkań oddanych do użytkowania mieli **inwestorzy indywidualni**, którzy w okresie styczeń-grudzień 2015 r. oddali do użytkowania 79731 mieszkań, tj. o 4,7% więcej niż przed rokiem. W tej grupie inwestorów w porównaniu z okresem 2014 r. odnotowano wzrost liczby mieszkań, na których budowę wydano pozwolenia lub dokonano zgłoszenia z projektem budowlanym – do 87577 mieszkań, tj. o 15,4% (wobec spadku przed rokiem o 2,7%). Wzrosła również liczba mieszkań, których budowę rozpoczęto – do 78855 mieszkań, tj. o 6,0% (wobec wzrostu przed rokiem o 2,3%).

**Deweloperzy** w okresie dwunastu miesięcy 2015 r. oddali do użytkowania 62448 mieszkań (co stanowiło 42,3% ogólnej liczby mieszkań oddanych do użytkowania), tj. o 5,7% więcej niż w 2014 r., kiedy notowano wzrost o 4,6%. Inwestorzy budujący na sprzedaż lub wynajem uzyskali pozwolenia na budowę 97248 mieszkań, tj. o 25,5% więcej niż przed rokiem (kiedy notowano wzrost o 38,3%). Odnotowano również wzrost liczby mieszkań, których budowę rozpoczęto – do 86498 mieszkań, tj. o 24,1% (wobec wzrostu przed rokiem o 35,8%). W 2015 roku mieszkania, na których budowę inwestorzy budujący na sprzedaż lub wynajem otrzymali pozwolenia stanowiły 51,5%, a mieszkania, których budowę rozpoczęto – 51,4% ogółu mieszkań.

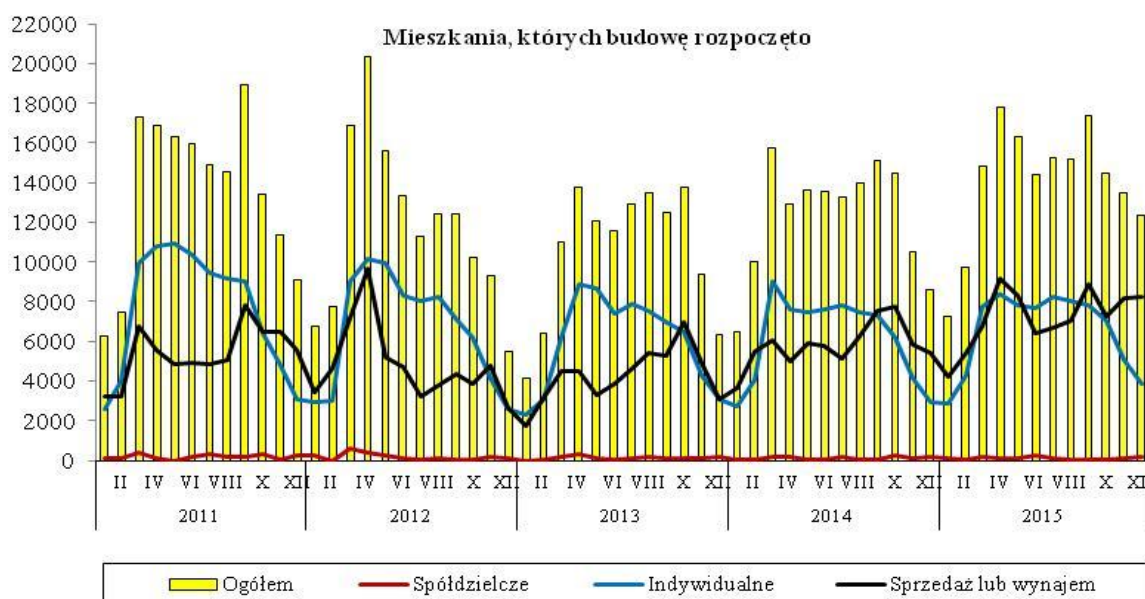
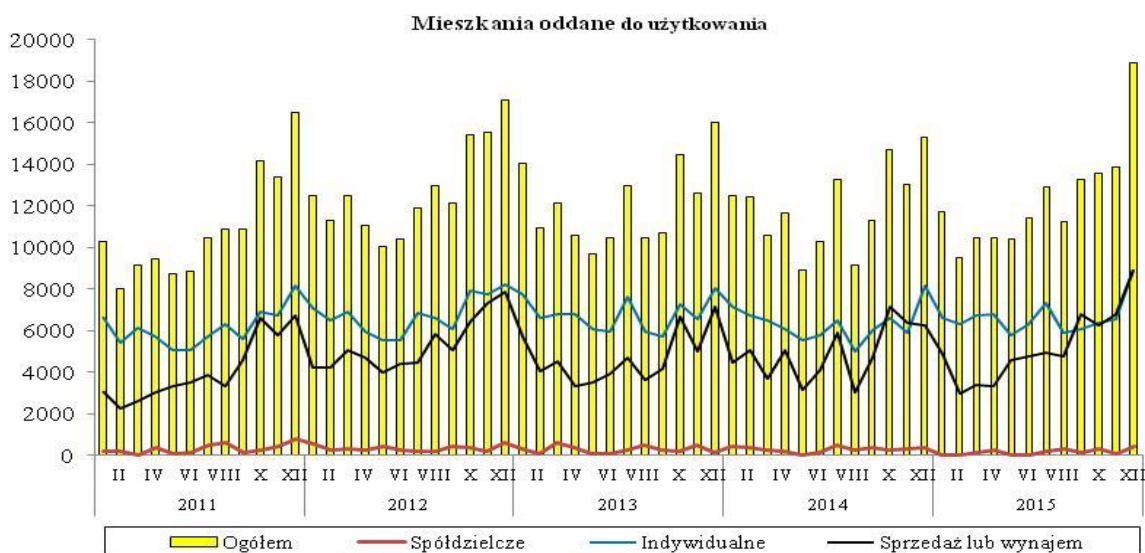
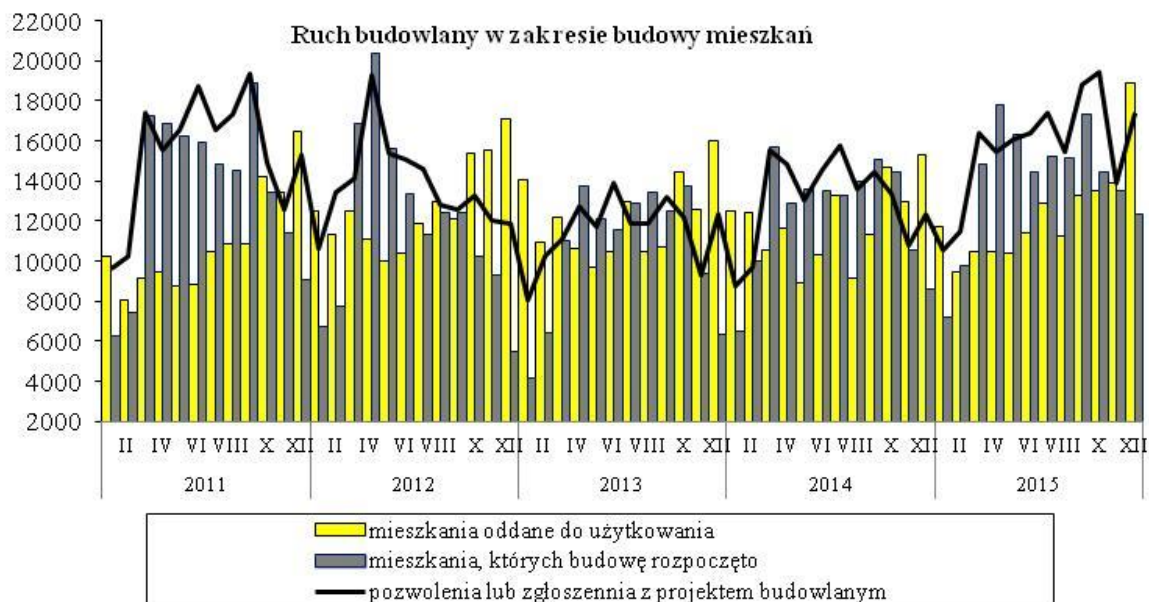
**Spółdzielnie** mieszkaniowe w okresie dwunastu miesięcy 2015 r. oddały do użytkowania 2052 mieszkania wobec 3490 mieszkań przed rokiem. Spadła liczba mieszkań, których budowę rozpoczęto – do 1285 wobec 1362 mieszkań, natomiast wzrosła liczba mieszkań na których budowę wydano pozwolenia – do 1409 wobec 1351 mieszkań przed rokiem.

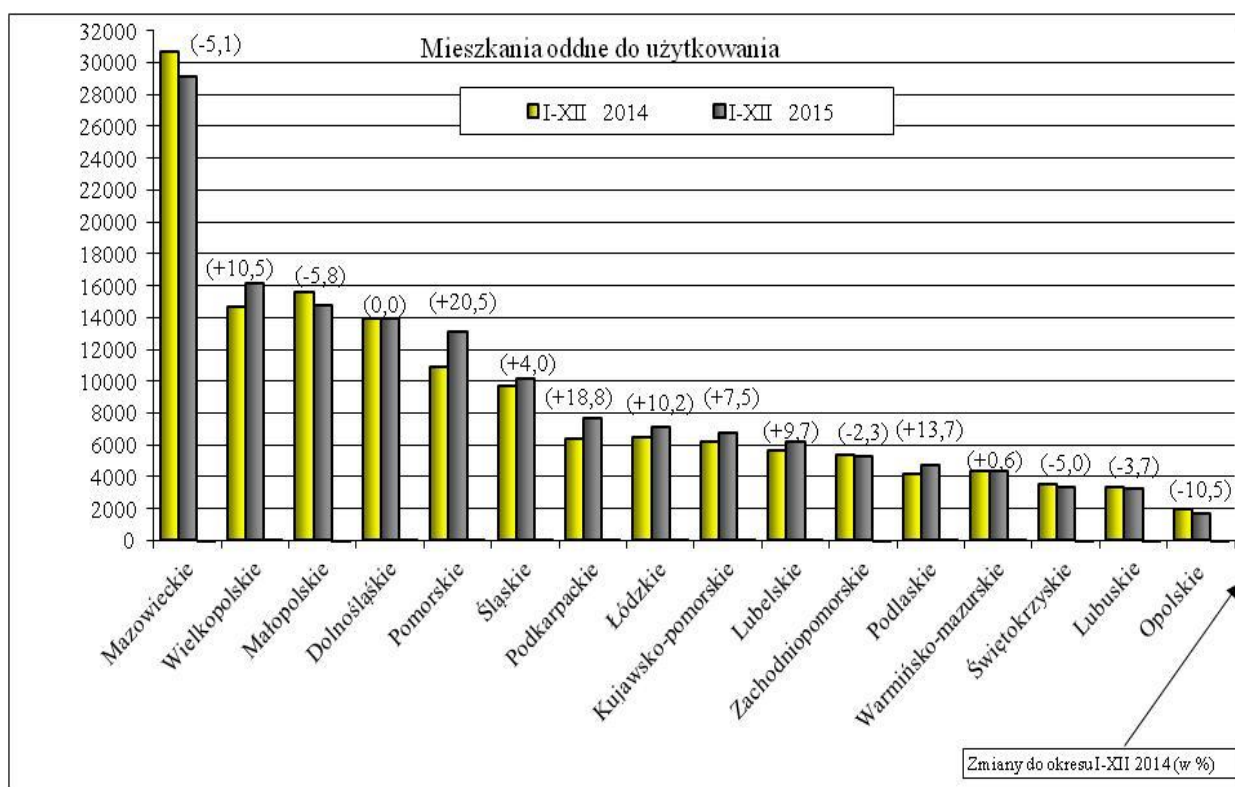
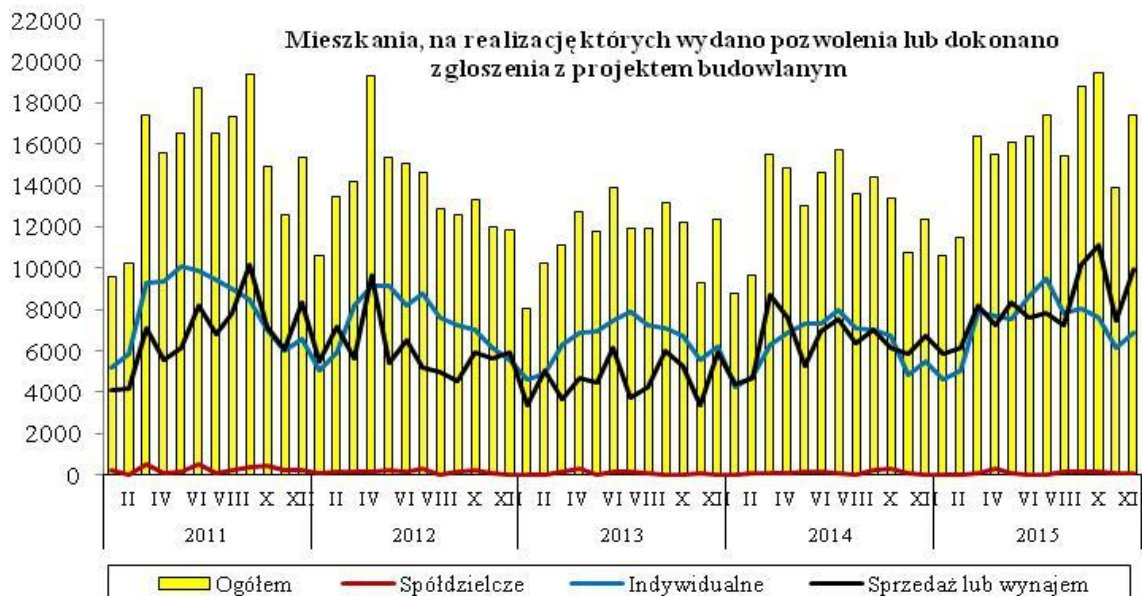
**Pozostali inwestorzy** (budownictwo komunalne, społeczne czynszowe i zakładowe) oddali do użytkowania w ciągu dwunastu miesięcy 2015 r. łącznie 3479 mieszkań wobec 4482 mieszkań przed rokiem, z tego w budownictwie komunalnym 1735 mieszkań wobec 2177 przed rokiem, w społecznym czynszowym – 1300 mieszkań wobec 1715 przed rokiem, a w zakładowym 444 mieszkania wobec 590 w analogicznym okresie 2014 roku. W ramach tych form budownictwa liczba mieszkań, na których budowę wydano pozwolenia wzrosła do 2588, wobec 1995 przed rokiem. Spadła natomiast liczba mieszkań, których budowę rozpoczęto do 1765, wobec 2669 mieszkań w roku poprzednim.

W okresie styczeń-grudzień 2015 r. wzrost **liczby mieszkań oddanych do użytkowania** odnotowano w dziewięciu województwach, w tym największy: w województwie pomorskim – o 20,5%, podkarpackim – o 18,8% oraz podlaskim – o 13,7%, a w województwie dolnośląskim liczba mieszkań oddanych do użytkowania pozostała na poziomie zbliżonym do ubiegłorocznego. Spadek liczby mieszkań oddanych do użytkowania odnotowano w sześciu województwach, w tym największy: w opolskim – o 10,5%, małopolskim – o 5,8% i mazowieckim – o 5,1%.

W okresie dwunastu miesięcy 2015 r. wzrost liczby mieszkań, **na realizację których wydano pozwolenia lub dokonano zgłoszenia z projektem budowlanym** odnotowano w piętnastu województwach, w tym największy: w warmińsko-mazurskim – o 56,9%, podlaskim – o 43,4% i lubelskim – o 37,8%. Spadek liczby wydanych pozwoleń lub dokonanych zgłoszeń z projektem budowlanym odnotowano tylko w województwie lubuskim – o 1,7%. Najwięcej mieszkań, na których budowę wydano pozwolenia lub dokonano zgłoszenia z projektem budowlanym odnotowano w województwie mazowieckim – 41922 mieszkania, tj. o 17,8% więcej niż przed rokiem.

Wzrost liczby mieszkań, **których budowę rozpoczęto** w okresie styczeń-grudzień 2015 r. odnotowano w trzynastu województwach, w tym największy: w dolnośląskim – o 37,4%, zachodniopomorskim – o 31,2% i lubuskim – o 22,7%. Spadek liczby mieszkań, których budowę rozpoczęto odnotowano w trzech województwach: w podkarpackim – o 5,7%, świętokrzyskim – o 3,3% i opolskim – o 2,2%. Najwięcej mieszkań rozpoczęto w województwie mazowieckim – 34964 mieszkania, tj. o 5,6 % więcej niż przed rokiem.





Opracowanie merytoryczne:  
**Departament Produkcji**  
**Janusz Kobylarz**  
**Tel: 22 608 37 67**

Rozpowszechnianie:  
**Rzecznik Prasowy Prezesa GUS**  
**Artur Satora**  
**Tel: 22 608 3475, 22 608 3009**  
**e-mail: [rzecznik@stat.gov.pl](mailto:rzecznik@stat.gov.pl)**

Więcej na: <http://stat.gov.pl/obszary-tematyczne/przemysl-budownictwo-srodki-trwale/>