

**Budownictwo mieszkaniowe<sup>a)</sup> w okresie I-XI 2015 r.**

W okresie jedenastu miesięcy 2015 roku oddano do użytkowania więcej mieszkań niż przed rokiem. Wzrosła również liczba mieszkań, na których budowę wydano pozwolenia lub dokonano zgłoszenia z projektem budowlanym i liczba mieszkań, których budowę rozpoczęto.

Formy budownictwa	2015				
	XI			I - XI	
	liczba mieszkań	XI 2014=100	X 2015 = 100	liczba mieszkań	I - XI 2014=100
<b>Mieszkania oddane do użytkowania</b>					
<b>Ogółem.....</b>	<b>13891</b>	<b>106,8</b>	<b>102,6</b>	<b>128855</b>	<b>100,8</b>
Indywidualne .....	6573	111,5	103,1	70776	104,1
Przeznaczone na sprzedaż .....	6819	106,6	109,0	53486	101,3
Spółdzielcze.....	101	32,8	34,1	1592	51,1
Pozostałe <sup>b)</sup> .....	398	98,3	64,6	3001	75,2
<b>Mieszkania, których budowę rozpoczęto</b>					
<b>Ogółem.....</b>	<b>13504</b>	<b>128,3</b>	<b>93,4</b>	<b>156025</b>	<b>111,8</b>
Indywidualne.....	5047	122,3	71,6	74964	105,0
Przeznaczone na sprzedaż .....	8201	140,5	112,7	78276	121,7
Spółdzielcze.....	106	82,2	147,2	1103	91,8
Pozostałe <sup>b)</sup> .....	150	34,6	234,4	1682	64,5
<b>Mieszkania, na realizację których wydano pozwolenia lub dokonano zgłoszenia z projektem budowlanym</b>					
<b>Ogółem.....</b>	<b>13876</b>	<b>128,7</b>	<b>71,4</b>	<b>171407</b>	<b>118,7</b>
Indywidualne.....	6172	128,4	81,2	80708	114,6
Przeznaczone na sprzedaż .....	7502	127,4	67,6	87312	123,4
Spółdzielcze.....	96	135,2	54,9	1304	99,2
Pozostałe <sup>b)</sup> .....	106	588,9	19,2	2083	109,2

a) dane meldunkowe – mogą ulec zmianie po opracowaniu sprawozdań kwartalnych

b) zakładowe, komunalne, społeczne czynszowe

Według wstępnych danych, w okresie styczeń-listopad 2015 r. oddano do użytkowania 128855 mieszkań, tj. o 0,8% więcej w porównaniu z analogicznym okresem 2014 r., w którym odnotowano spadek o 1,0%. W okresie jedenastu miesięcy 2015 r. wydano pozwolenia lub dokonano zgłoszenia z projektem budowlanym na budowę 171407 mieszkań, tj. o 18,7% więcej niż w analogicznym okresie 2014 r. (wobec wzrostu przed rokiem o 14,3%). Wzrosła również liczba mieszkań, których budowę rozpoczęto – do 156025, tj. o 11,8% (wobec wzrostu przed rokiem o 15,3%).

Największy udział (54,9%) w ogólnej liczbie mieszkań oddanych do użytkowania mieli **inwestorzy indywidualni**, którzy w okresie styczeń-listopad 2015 r. oddali do użytkowania 70776 mieszkań, tj. o 4,1% więcej niż przed rokiem. W tej grupie inwestorów w porównaniu z analogicznym okresem 2014 r. odnotowano wzrost liczby mieszkań, na których budowę wydano pozwolenia lub dokonano zgłoszenia z projektem budowlanym – do 80708 mieszkań, tj. o 14,6% (wobec spadku przed rokiem o 1,9%). Wzrosła również liczba mieszkań, których budowę rozpoczęto – do 74964 mieszkań, tj. o 5,0% (wobec wzrostu przed rokiem o 2,6%).

**Deweloperzy** w okresie jedenastu miesięcy 2015 r. oddali do użytkowania 53486 mieszkań (co stanowiło 41,5% ogólnej liczby mieszkań oddanych do użytkowania), tj. o 1,3% więcej niż w analogicznym okresie 2014 r., kiedy notowano wzrost o 7,2%. Inwestorzy budujący na sprzedaż lub wynajem uzyskali pozwolenia na budowę 87312 mieszkań, tj. o 23,4% więcej niż przed rokiem (kiedy notowano wzrost o 41,3%). Odnotowano również wzrost liczby mieszkań, których budowę rozpoczęto – do 78276 mieszkań, tj. o 21,7% (wobec wzrostu przed rokiem o 33,3%).

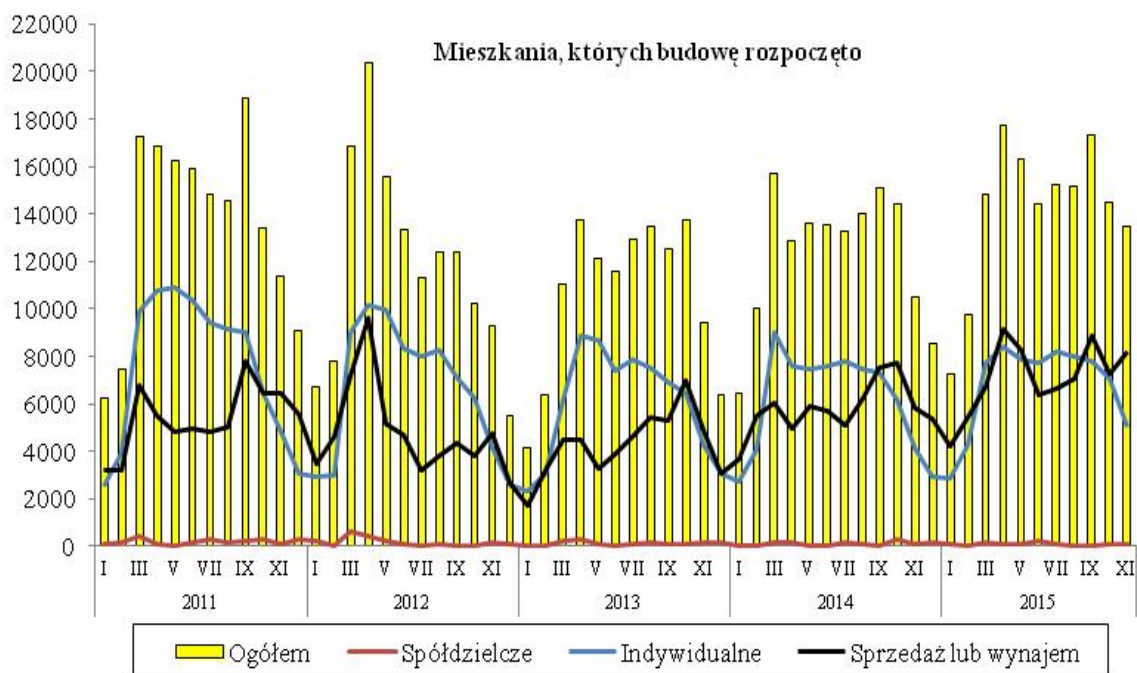
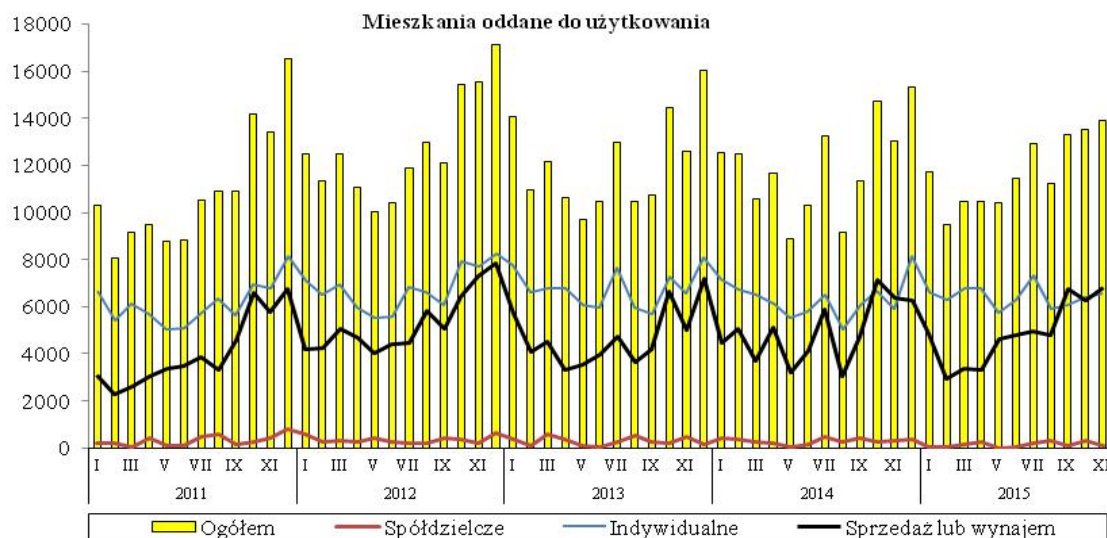
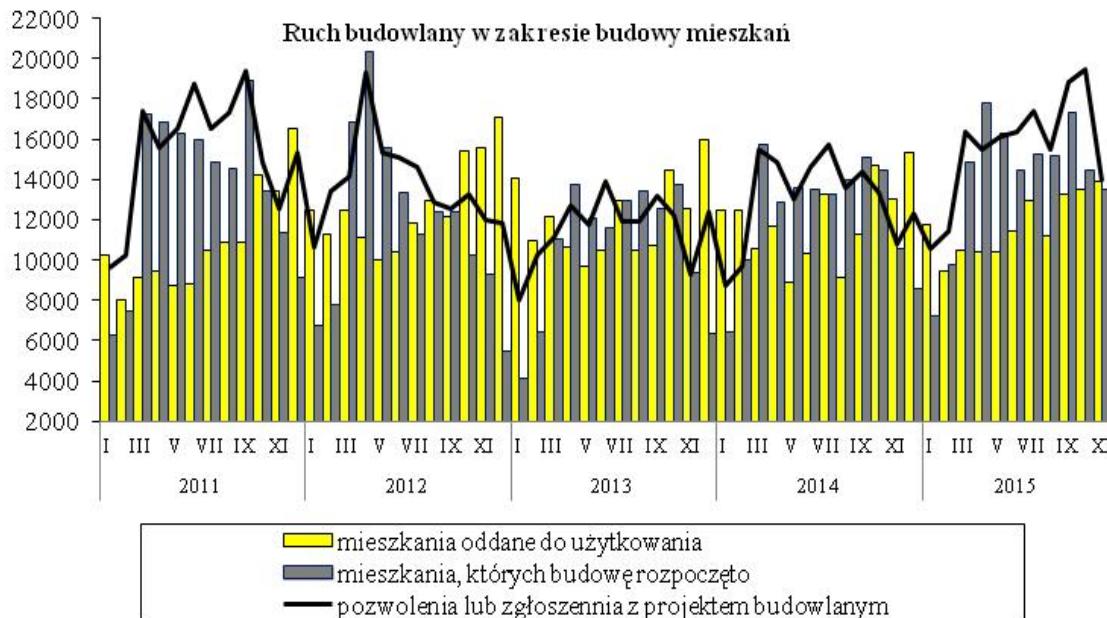
**Spółdzielnie** mieszkaniowe w okresie jedenastu miesięcy 2015 r. oddały do użytkowania 1592 mieszkania wobec 3117 mieszkań przed rokiem. Spadła liczba mieszkań, na których budowę wydano pozwolenia – do 1304 wobec 1314 mieszkań przed rokiem, a liczba mieszkań, których budowę rozpoczęto - do 1103 wobec 1202 mieszkań.

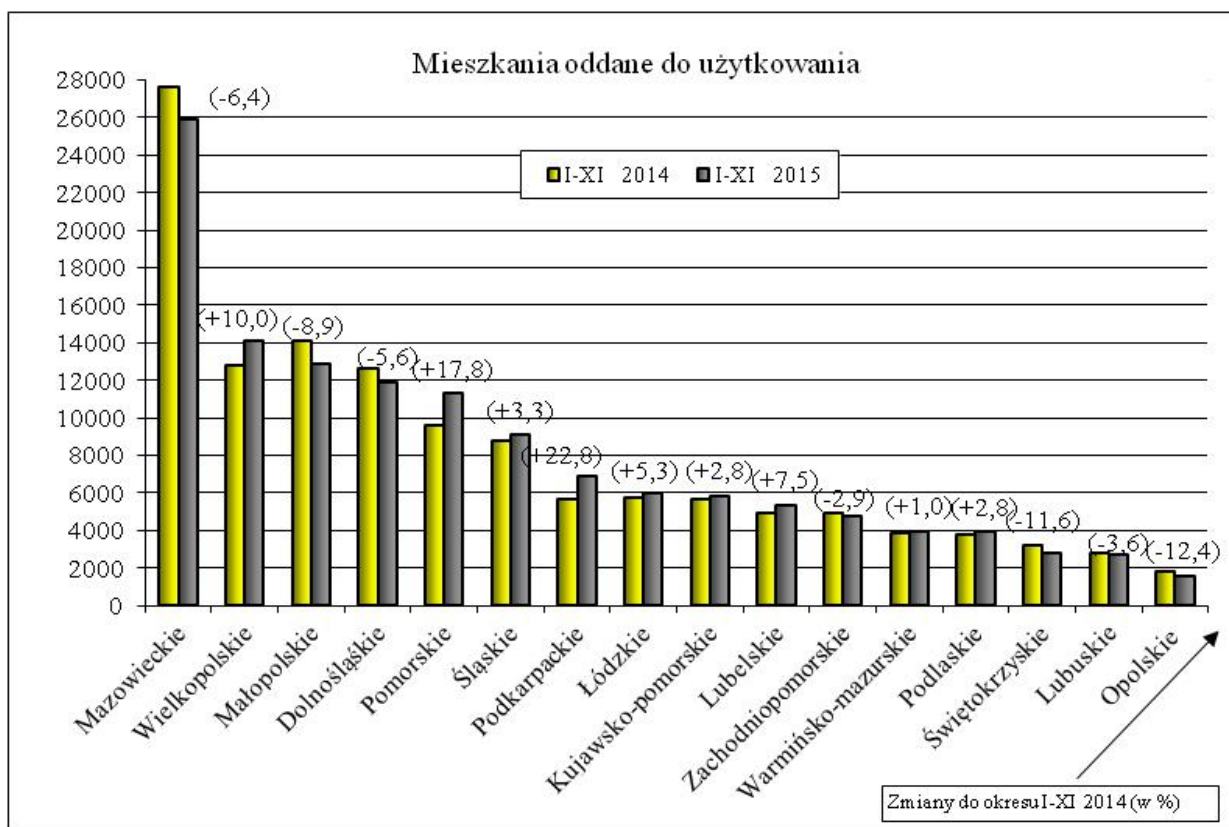
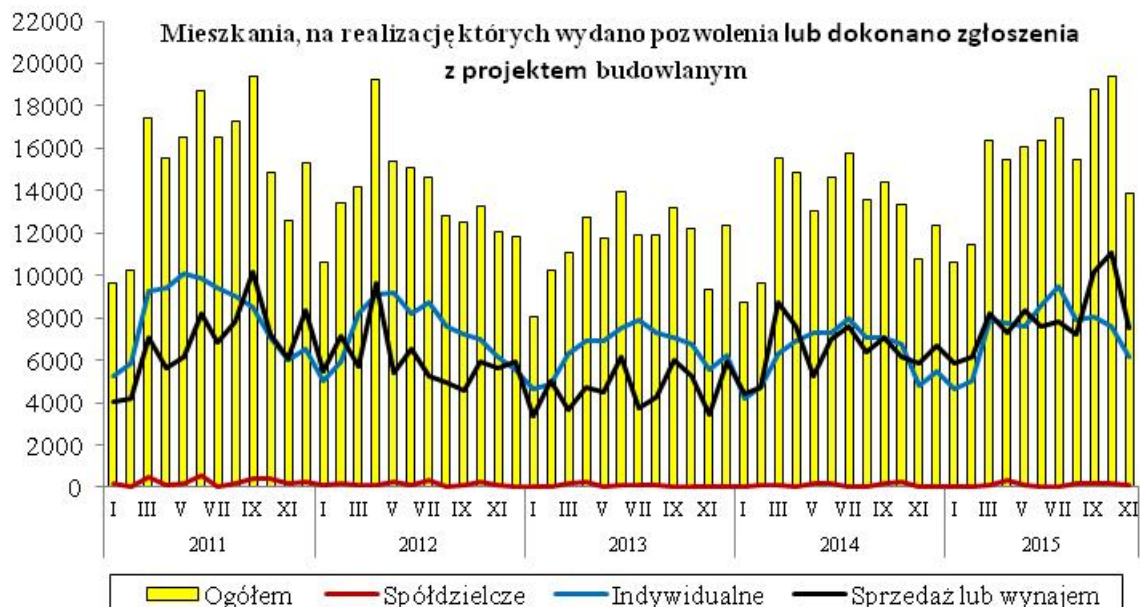
**Pozostali inwestorzy** (budownictwo komunalne, społeczne czynszowe i zakładowe) oddali do użytkowania w ciągu jedenastu miesięcy 2015 r. łącznie 3001 mieszkań wobec 3990 mieszkań przed rokiem, z tego w budownictwie komunalnym 1429 mieszkań wobec 1916 przed rokiem, w społecznym czynszowym – 1163 mieszkania wobec 1605 przed rokiem, a w zakładowym 409 mieszkań wobec 469 w analogicznym okresie 2014 roku. W ramach tych form budownictwa liczba mieszkań, na których budowę wydano pozwolenia wzrosła do 2083, wobec 1908 przed rokiem. Spadła natomiast liczba mieszkań, których budowę rozpoczęto do 1682, wobec 2609 mieszkań w roku poprzednim.

W okresie styczeń-listopad 2015 r. wzrost **liczby mieszkań oddanych do użytkowania** odnotowano w dziewięciu województwach, w tym największy: w województwie podkarpackim – o 22,8%, pomorskim – o 17,8% oraz wielkopolskim – o 10,0%. Spadek liczby mieszkań oddanych do użytkowania odnotowano w siedmiu województwach, w tym największy: w opolskim – o 12,4%, świętokrzyskim o 11,6% i małopolskim – o 8,9%. Najwięcej mieszkań oddano w województwie mazowieckim – 25910, ale było to o 6,4% mniej niż przed rokiem

W okresie jedenastu miesięcy 2015 r. wzrost liczby mieszkań, **na realizację których wydano pozwolenia lub dokonano zgłoszenia z projektem budowlanym** odnotowano w trzynastu województwach, w tym największy: w warmińsko-mazurskim – o 55,4%, podlaskim – o 45,0% i lubelskim – o 36,4%. Spadek liczby wydanych pozwoleń lub dokonanych zgłoszeń z projektem budowlanym odnotowano w trzech województwach: w opolskim – o 3,6%, podkarpackim – o 1,4% i lubuskim – o 0,4%. Najwięcej mieszkań, na które wydano pozwolenia lub dokonano zgłoszenia z projektem budowlanym odnotowano w województwie mazowieckim – 38211 mieszkań, tj. o 17,6% więcej niż przed rokiem.

Wzrost liczby mieszkań, **których budowę rozpoczęto** w okresie styczeń-listopad 2015 r. odnotowano w trzynastu województwach, w tym największy: w dolnośląskim – o 32,4%, zachodniopomorskim – o 30,9% i lubuskim – o 23,8%. Spadek liczby mieszkań, których budowę rozpoczęto odnotowano w trzech województwach: w świętokrzyskim – o 4,8%, podkarpackim – o 3,1% i opolskim – o 1,4%. Najwięcej mieszkań rozpoczęto w województwie mazowieckim – 31577 mieszkań, tj. o 1,0 % więcej niż przed rokiem.





Opracowanie merytoryczne:  
**Departament Produkcji**  
**Janusz Kobylarz**  
**Tel: 22 608 37 67**

Więcej na: <http://stat.gov.pl/obszary-tematyczne/przemysl-budownictwo-srodki-trwale/>