

**Budownictwo mieszkaniowe^{a)} w okresie I-X 2015 r.**

W okresie dziesięciu miesięcy 2015 roku oddano do użytkowania więcej mieszkań niż przed rokiem. Wzrosła również liczba mieszkań, na których budowę wydano pozwolenia lub dokonano zgłoszenia z projektem budowlanym i liczba mieszkań, których budowę rozpoczęto.

Formy budownictwa	2015				
	X			I - X	
	liczba mieszkań	X 2014=100	IX 2015 = 100	liczba mieszkań	I - IX 2014=100
Mieszkania oddane do użytkowania					
Ogółem.....	13547	92,0	99,3	115055	100,2
Indywidualne	6374	95,9	101,5	64200	103,4
Przeznaczone na sprzedaż	6261	87,4	91,7	46782	100,8
Spółdzielcze.....	296	111,7	246,7	1479	52,7
Pozostałe ^{b)}	616	94,6	152,1	2594	72,4
Mieszkania, których budowę rozpoczęto					
Ogółem.....	14462	100,1	83,3	142521	110,5
Indywidualne.....	7049	114,0	90,3	69917	103,9
Przeznaczone na sprzedaż	7277	94,2	81,9	70075	119,8
Spółdzielcze.....	72	25,6	133,3	997	92,9
Pozostałe ^{b)}	64	24,3	10,4	1532	70,4
Mieszkania, na realizację których wydano pozwolenia lub dokonano zgłoszenia z projektem budowlanym					
Ogółem.....	19434	145,4	103,3	157531	117,9
Indywidualne.....	7603	114,2	94,4	74536	113,6
Przeznaczone na sprzedaż	11104	178,5	109,2	79810	123,0
Spółdzielcze.....	175	62,9	96,7	1208	97,2
Pozostałe ^{b)}	552	261,6	136,3	1977	104,6

a) dane meldunkowe – mogą ulec zmianie po opracowaniu sprawozdań kwartalnych

b) zakładowe, komunalne, społeczne czynszowe

Według wstępnych danych, w okresie styczeń-październik 2015 r. oddano do użytkowania 115055 mieszkań, tj. o 0,2% więcej w porównaniu z analogicznym okresem 2014 r., w którym odnotowano spadek o 1,4%. W okresie dziesięciu miesięcy 2015 r. wydano pozwolenia lub dokonano zgłoszenia z projektem budowlanym na budowę 157531 mieszkań, tj. o 17,9% więcej niż w analogicznym okresie 2014 r. (wobec wzrostu przed rokiem o 14,2%). Wzrosła również liczba mieszkań, których budowę rozpoczęto – do 142521, tj. o 10,5% (wobec wzrostu przed rokiem o 15,6%).

Największy udział (55,8%) w ogólnej liczbie mieszkań oddanych do użytkowania mieli **inwestorzy indywidualni**, którzy w okresie styczeń-październik 2015 r. oddali do użytkowania 64200 mieszkań, tj. o 3,4% więcej niż przed rokiem. W tej grupie inwestorów w porównaniu z analogicznym okresem 2014 r. odnotowano wzrost liczby mieszkań, na których budowę wydano pozwolenia lub dokonano zgłoszenia z projektem budowlanym – do 74536 mieszkań, tj. o 13,6% (wobec spadku przed rokiem o 0,9%). Wzrosła również liczba mieszkań, których budowę rozpoczęto – do 69917 mieszkań, tj. o 3,9% (wobec wzrostu przed rokiem o 3,0%).

Deweloperzy w okresie dziesięciu miesięcy 2015 r. oddali do użytkowania 46782 mieszkania (co stanowiło 40,7% ogólnej liczby mieszkań oddanych do użytkowania), tj. o 0,8% więcej niż w analogicznym okresie 2014 r., kiedy notowano wzrost o 4,8%. Inwestorzy budujący na sprzedaż lub wynajem uzyskali pozwolenia na budowę 79810 mieszkań, tj. o 23,0% więcej niż przed rokiem (kiedy notowano wzrost o 39,0%). Odnotowano również wzrost liczby mieszkań, których budowę rozpoczęto – do 70075 mieszkań, tj. o 19,8% (wobec wzrostu przed rokiem o 34,8%).

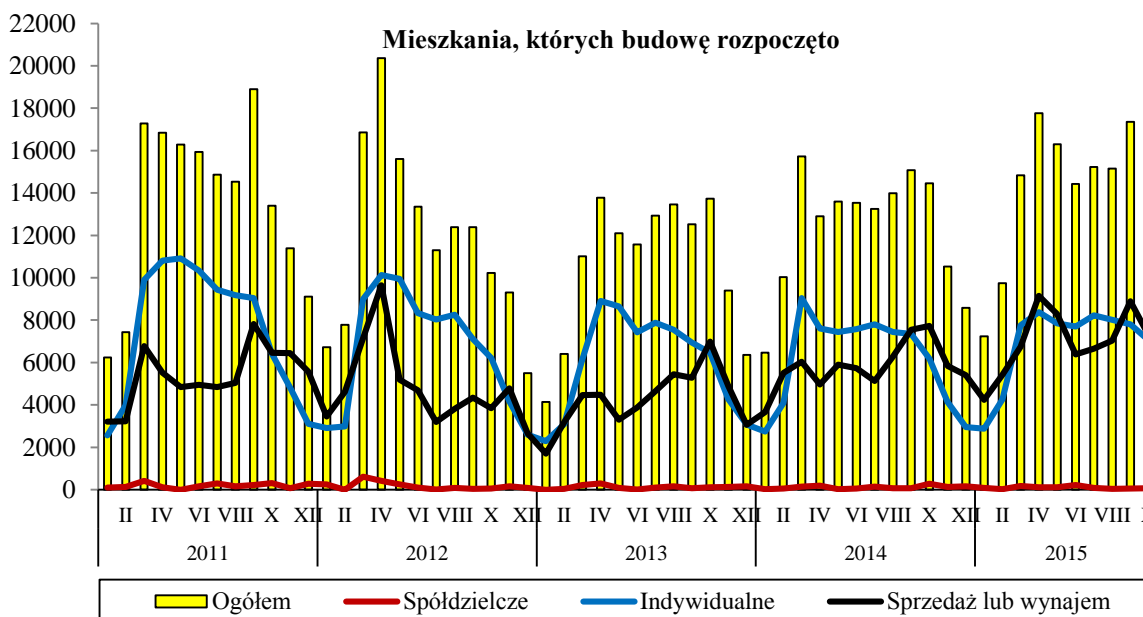
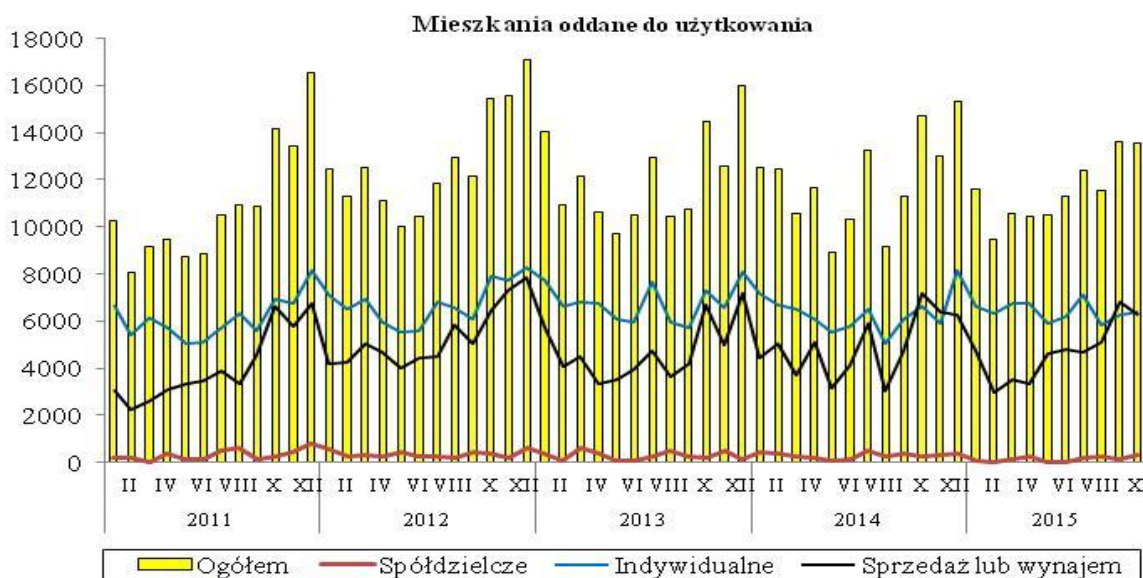
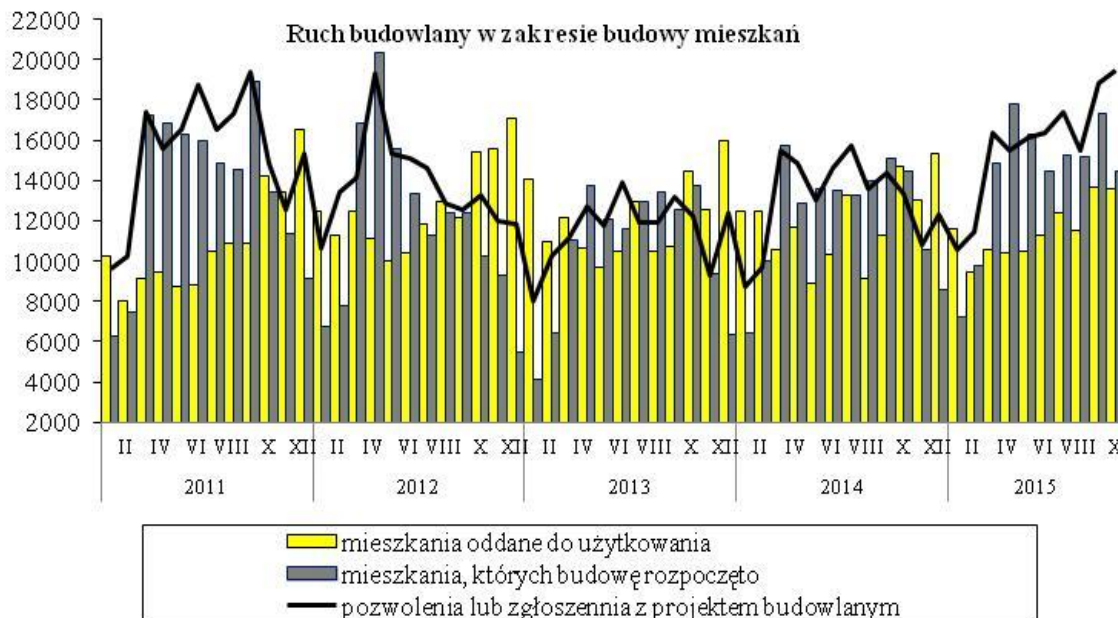
Spółdzielnie mieszkaniowe w okresie dziesięciu miesięcy 2015 r. oddały do użytkowania 1479 mieszkań wobec 2809 mieszkań przed rokiem. Spadła liczba mieszkań, na których budowę wydano pozwolenia – do 1208 wobec 1243 mieszkań przed rokiem, a liczba mieszkań, których budowę rozpoczęto - do 997 wobec 1073 mieszkań.

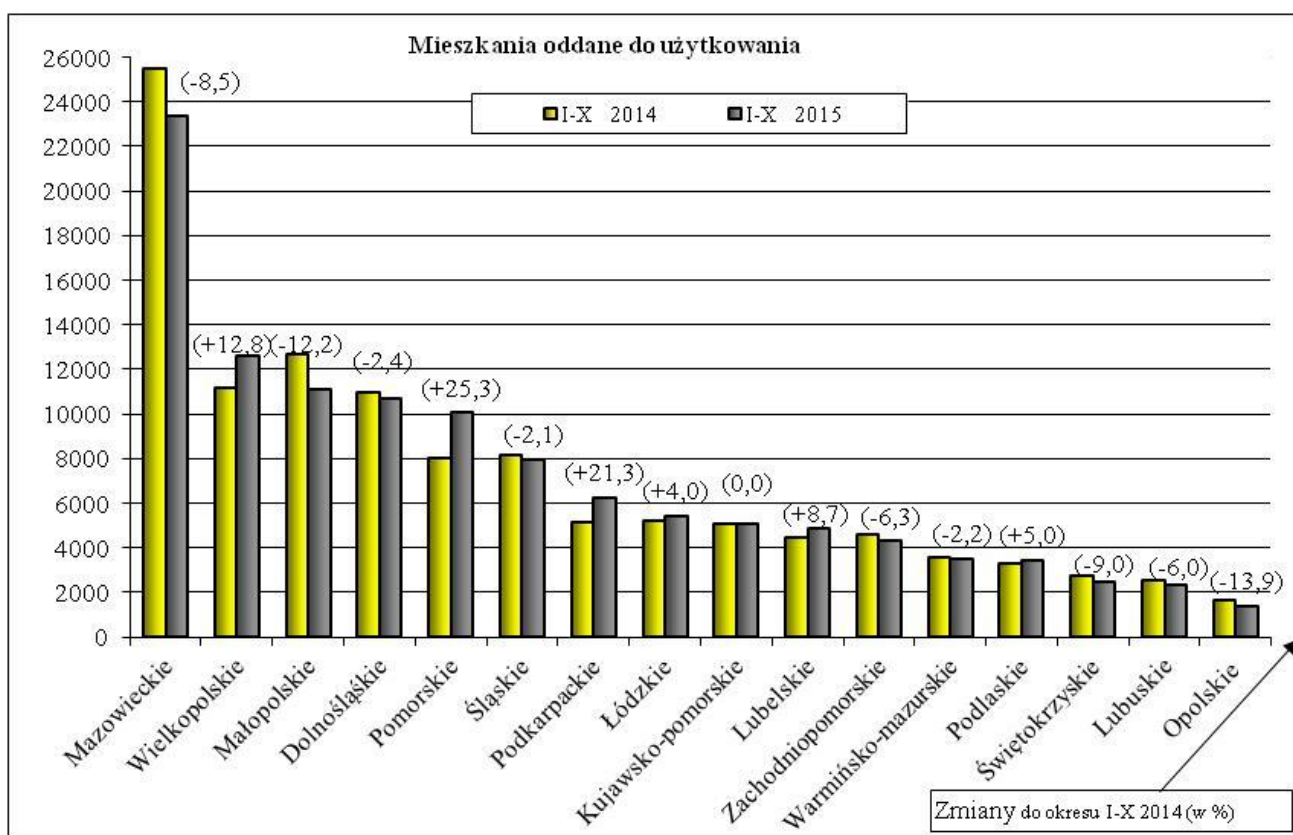
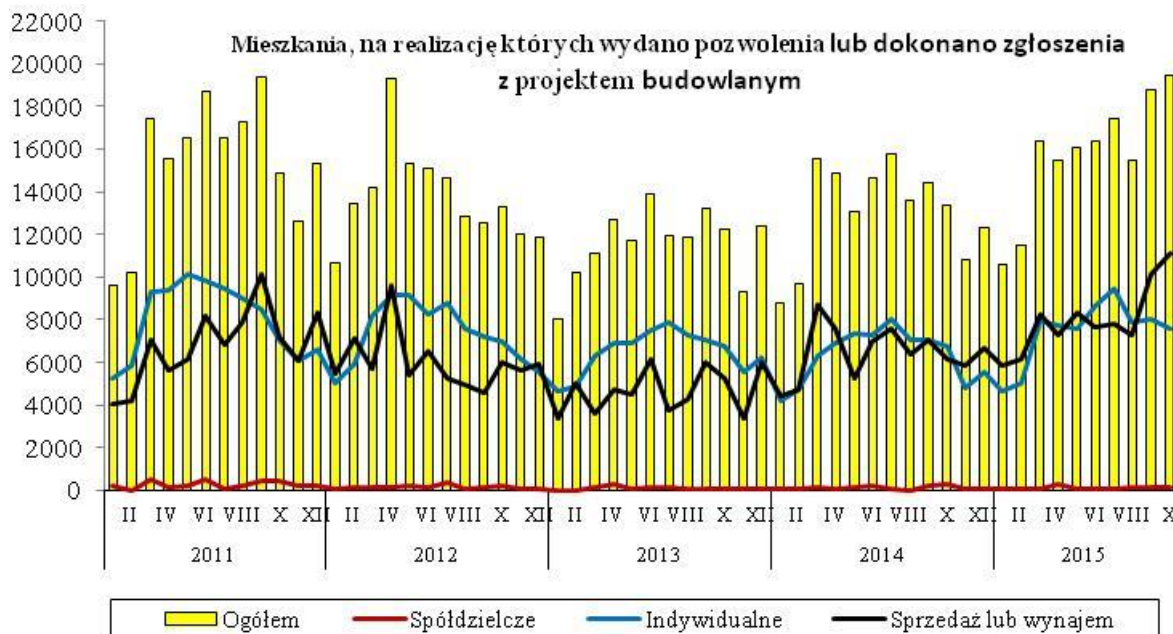
Pozostali inwestorzy (budownictwo komunalne, społeczne czynszowe i zakładowe) oddali do użytkowania w ciągu dziesięciu miesięcy 2015 r. łącznie 2594 mieszkania wobec 3585 mieszkań przed rokiem, z tego w budownictwie komunalnym 1188 mieszkań wobec 1791 przed rokiem, w społecznym czynszowym – 1000 mieszkań wobec 1389 przed rokiem, a w zakładowym 406 mieszkań wobec 405 w analogicznym okresie 2014 roku. W ramach tych form budownictwa liczba mieszkań, na których budowę wydano pozwolenia wzrosła do 1977, wobec 1890 przed rokiem. Spadła natomiast liczba mieszkań, których budowę rozpoczęto do 1532, wobec 2176 mieszkań w roku poprzednim.

W okresie styczeń-październik 2015 r. wzrost **liczby mieszkań oddanych do użytkowania** odnotowano w sześciu województwach, w tym największy: w województwie pomorskim – o 25,3%, podkarpackim – o 21,3% oraz wielkopolskim – o 12,8%, a w województwie kujawsko-pomorskim liczba mieszkań oddanych do użytkowania pozostała na zbliżonym poziomie jak przed rokiem. Spadek liczby mieszkań oddanych do użytkowania odnotowano w dziewięciu województwach, w tym największy: w opolskim – o 13,9%, małopolskim – o 12,2% i świętokrzyskim – o 9,0%. Najwięcej mieszkań oddano w województwie mazowieckim – 23347, ale było to o 8,5% mniej niż przed rokiem

W okresie dziesięciu miesięcy 2015 r. wzrost liczby mieszkań, **na realizację których wydano pozwolenia lub dokonano zgłoszenia z projektem budowlanym** odnotowano w trzynastu województwach, w tym największy: w warmińsko-mazurskim – o 67,9%, podlaskim – o 52,6% i lubelskim – o 42,5%. Spadek liczby wydanych pozwoleń lub dokonanych zgłoszeń z projektem budowlanym odnotowano w trzech województwach: w opolskim – o 7,5%, łódzkim – o 4,1% i podkarpackim – o 3,8%. Najwięcej mieszkań, na które wydano pozwolenia lub dokonano zgłoszenia z projektem budowlanym odnotowano w województwie mazowieckim – 35828 mieszkań, tj. o 16,6% więcej niż przed rokiem.

Wzrost liczby mieszkań, **których budowę rozpoczęto** w okresie styczeń-październik 2015 r. odnotowano w dziewięciu województwach, w tym największy: w zachodniopomorskim – o 40,4%, dolnośląskim – o 31,7% i pomorskim – o 25,6%. Spadek liczby mieszkań, których budowę rozpoczęto odnotowano w siedmiu województwach, w tym największy: w świętokrzyskim – o 11,0%, opolskim – o 7,4% i podkarpackim – o 4,7%. Najwięcej mieszkań rozpoczęto w województwie mazowieckim – 28378 mieszkań, tj. o 1,2 % mniej niż przed rokiem.





Opracowanie merytoryczne:
Departament Produkcji
Janusz Kobylarz
 Tel: 22 608 37 67

Rozpowszechnianie:
Rzecznik Prasowy Prezesa GUS
Artur Satora
 Tel: 22 608 3475, 22 608 3009
 e-mail: rzecznik@stat.gov.pl

Więcej na: <http://stat.gov.pl/obszary-tematyczne/przemysl-budownictwo-srodk-trwale/>