

**Budownictwo mieszkaniowe^{a)} w okresie I-VIII 2015 r.**

W okresie ośmiu miesięcy 2015 roku oddano do użytkowania mniej mieszkań niż przed rokiem. Wzrosła natomiast liczba mieszkań, na których budowę wydano pozwolenia lub dokonano zgłoszenia z projektem budowlanym i liczba mieszkań, których budowę rozpoczęto.

Formy budownictwa	2015				
	VIII			I - VIII	
	liczba mieszkań	VIII 2014=100	VII 2015 = 100	liczba mieszkań	I - VIII 2014=100
Mieszkania oddane do użytkowania					
Ogółem.....	11522	126,0	93,1	87872	98,9
Indywidualne	5863	116,8	82,1	51546	104,4
Przeznaczone na sprzedaż	5126	168,9	110,0	33690	97,6
Spółdzielcze.....	340	124,5	160,4	1063	49,5
Pozostałe ^{b)}	193	23,6	54,4	1573	56,3
Mieszkania, których budowę rozpoczęto					
Ogółem.....	15159	108,3	99,5	110699	111,3
Indywidualne	8011	107,6	97,3	55064	102,4
Przeznaczone na sprzedaż	7029	112,0	105,6	53912	124,8
Spółdzielcze.....	40	58,0	44,4	871	119,5
Pozostałe ^{b)}	79	39,1	31,7	852	47,1
Mieszkania, na realizację których wydano pozwolenia lub dokonano zgłoszenia z projektem budowlanym					
Ogółem.....	15458	113,7	88,8	119288	112,7
Indywidualne.....	7870	111,1	83,0	58876	113,5
Przeznaczone na sprzedaż	7247	113,2	92,5	58540	113,4
Spółdzielcze.....	157	ponad 12- krotny	341,3	852	115,0
Pozostałe ^{b)}	184	178,6	484,2	1020	64,9

a) dane meldunkowe – mogą ulec zmianie po opracowaniu sprawozdań kwartalnych

b) zakładowe, komunalne, społeczne czynszowe

Według wstępnych danych, w okresie styczeń-sierpień 2015 r. oddano do użytkowania 87872 mieszkania, tj. o 1,1% mniej w porównaniu z analogicznym okresem 2014 r., w którym odnotowano spadek o 2,8%. W okresie ośmiu miesięcy 2015 r. wydano pozwolenia lub dokonano zgłoszenia z projektem budowlanym na budowę 119288 mieszkań, tj. o 12,7% więcej niż w analogicznym okresie 2014 r. (wobec wzrostu przed rokiem o 15,6%). Wzrosła również liczba mieszkań, których budowę rozpoczęto – do 110699, tj. o 11,3% (wobec wzrostu przed rokiem o 16,5%).

Największy udział (58,7%) w ogólnej liczbie mieszkań oddanych do użytkowania mieli **inwestorzy indywidualni**, którzy w okresie styczeń-sierpień 2015 r. oddali do użytkowania 51546 mieszkań, tj. o 4,4% więcej niż przed rokiem. W tej grupie inwestorów w porównaniu z analogicznym okresem 2014 r. odnotowano wzrost liczby mieszkań, na których budowę wydano pozwolenia lub dokonano zgłoszenia z projektem budowlanym – do 58876 mieszkań, tj. o 13,5% (wobec spadku przed rokiem o 0,9%). Wzrosła również liczba mieszkań, których budowę rozpoczęto – do 55064 mieszkań, tj. o 2,4% (wobec wzrostu przed rokiem o 3,5%).

Deweloperzy w okresie ośmiu miesięcy 2015 r. oddali do użytkowania 33690 mieszkań (co stanowiło 38,3% ogólnej liczby mieszkań oddanych do użytkowania), tj. o 2,4% mniej niż w analogicznym okresie 2014 r., kiedy notowano wzrost o 3,3%. Inwestorzy budujący na sprzedaż lub wynajem uzyskali pozwolenia na budowę 58540 mieszkań, tj. o 13,4% więcej niż przed rokiem (kiedy notowano wzrost o 45,9%). Odnotowano również wzrost liczby mieszkań, których budowę rozpoczęto – do 53912 mieszkań, tj. o 24,8% (wobec wzrostu przed rokiem o 38,9%).

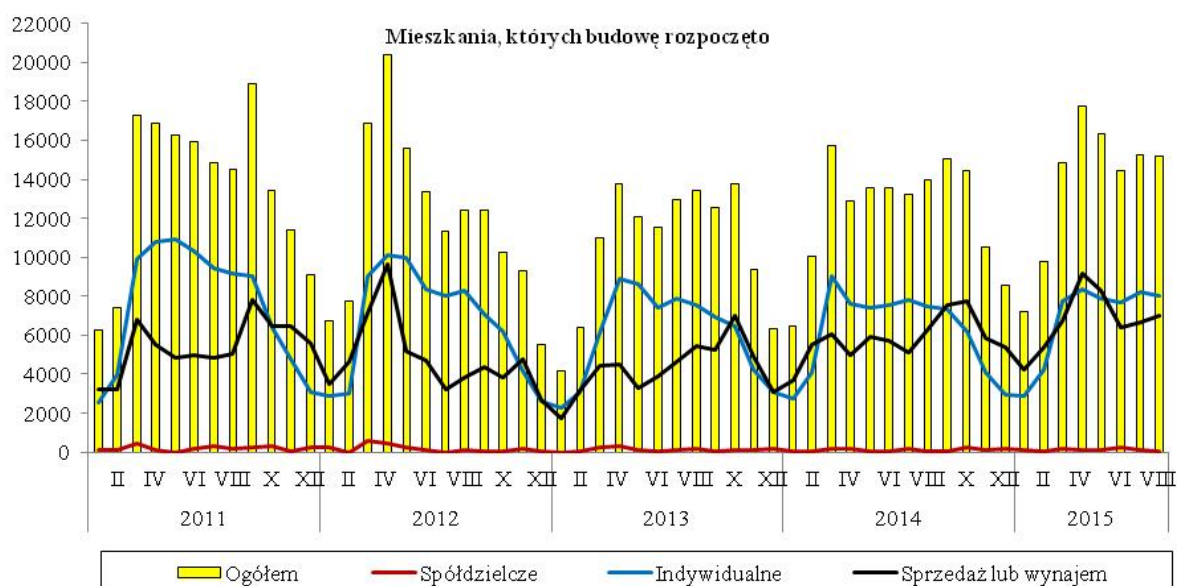
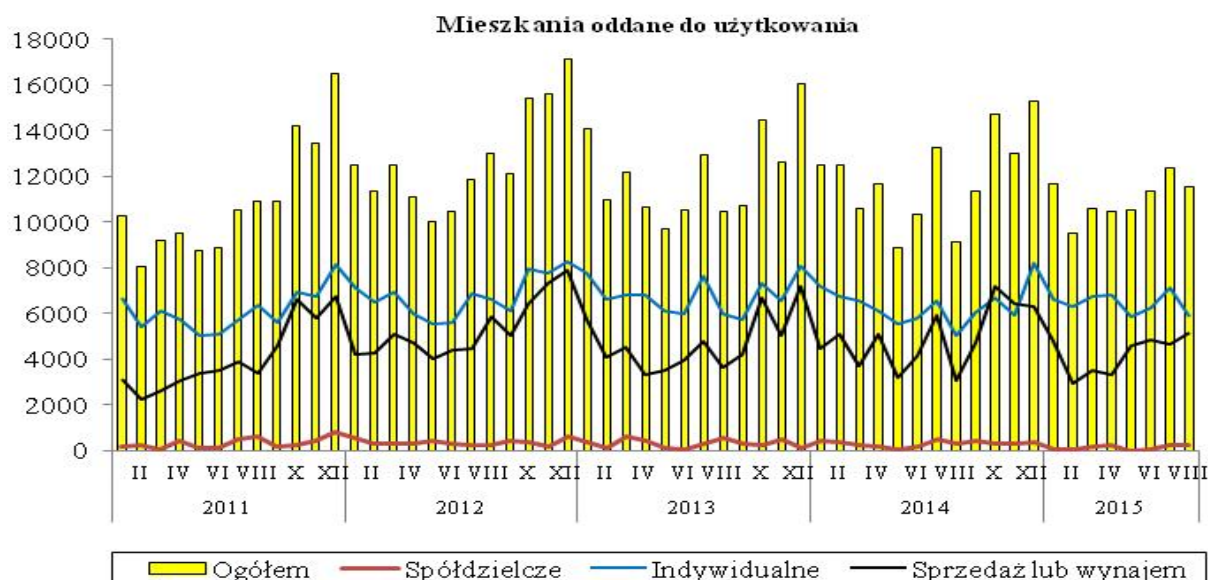
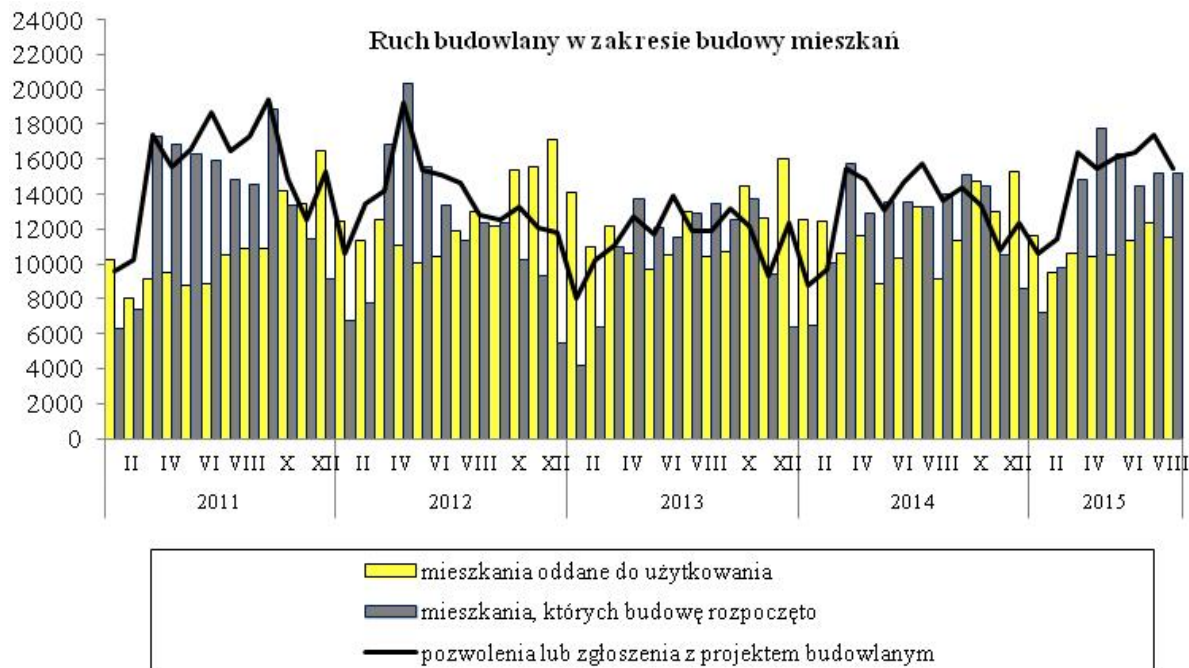
Spółdzielnie mieszkaniowe w okresie ośmiu miesięcy 2015 r. oddały do użytkowania 1063 mieszkania wobec 2146 mieszkań przed rokiem. Wzrosła liczba mieszkań, na których budowę wydano pozwolenia – do 852 wobec 741 mieszkań przed rokiem. Wzrosła również liczba mieszkań, których budowę rozpoczęto - do 871 wobec 729 mieszkań.

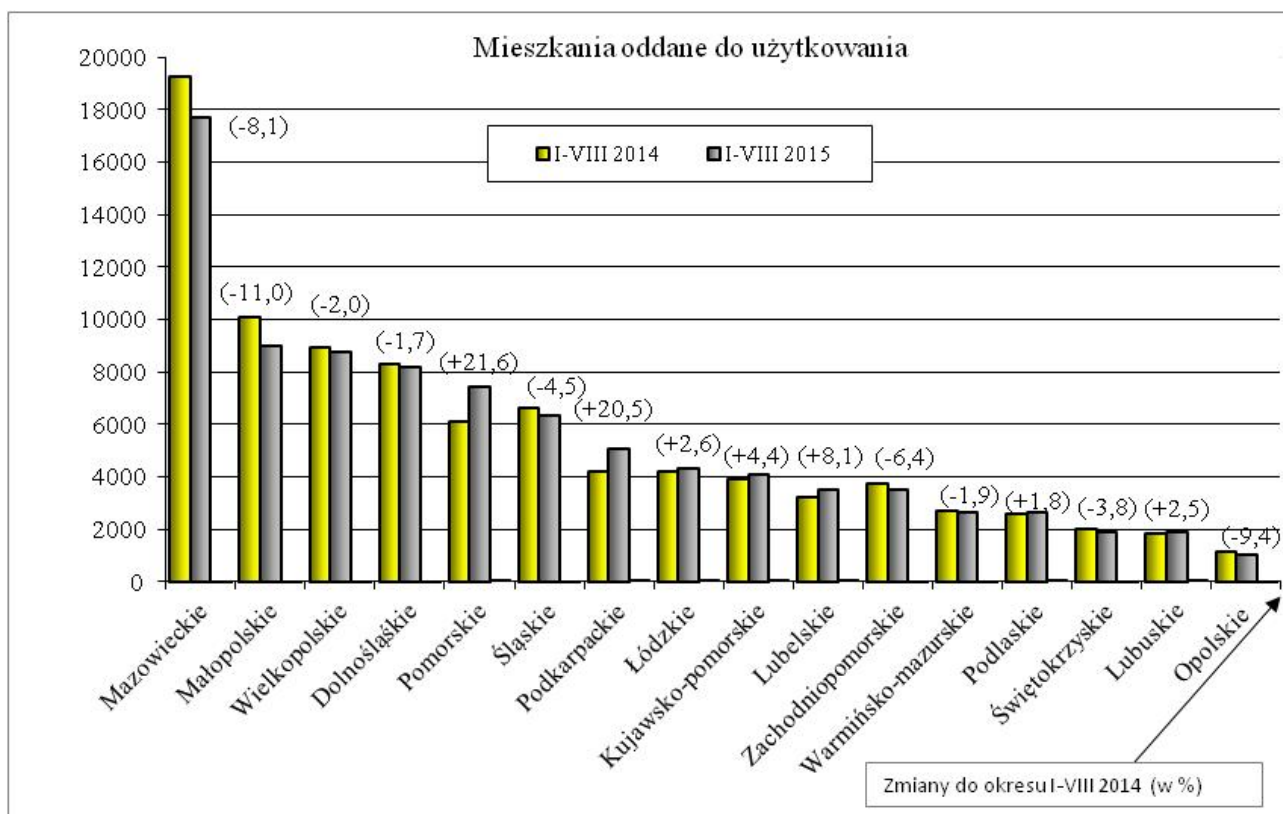
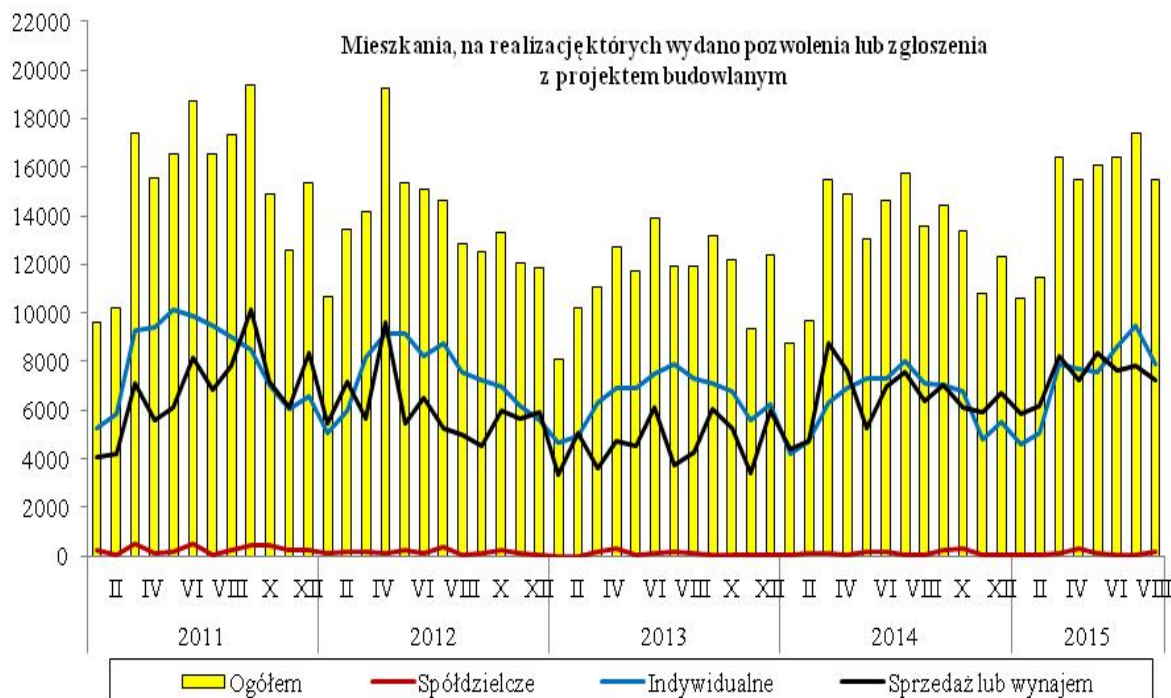
Pozostali inwestorzy (budownictwo komunalne, społeczne czynszowe i zakładowe) oddali do użytkowania w ciągu ośmiu miesięcy 2015 r. łącznie 1573 mieszkania wobec 2795 mieszkań przed rokiem, z tego w budownictwie komunalnym 706 mieszkań wobec 1339 przed rokiem, w społecznym czynszowym – 649 mieszkań wobec 1169 przed rokiem, a w zakładowym 218 mieszkań wobec 287 w analogicznym okresie 2014 roku. W ramach tych form budownictwa liczba mieszkań, na których budowę wydano pozwolenia spadła do 1020, wobec 1571 przed rokiem i których budowę rozpoczęto do 852, wobec 1808 w roku poprzednim.

W okresie styczeń-sierpień 2015 r. spadek **liczby mieszkań oddanych do użytkowania** odnotowano w dziewięciu województwach, w tym największy: w województwie małopolskim – o 11,0%, opolskim – o 9,4% oraz mazowieckim – o 8,1%. Wzrost liczby mieszkań oddanych do użytkowania odnotowano w siedmiu województwach w tym największy: w pomorskim – o 21,6%, podkarpackim – o 20,5% i lubelskim – o 8,1%.

W okresie ośmiu miesięcy 2015 r. wzrost liczby mieszkań, **na realizację których wydano pozwolenia lub zgłoszenia z projektem budowlanym** odnotowano w jedenastu województwach, w tym największy: w warmińsko-mazurskim – o 67,7%, podlaskim – o 59,5% i lubelskim – o 43,0%. Spadek liczby wydanych pozwoleń lub dokonanych zgłoszeń z projektem budowlanym odnotowano w pięciu województwach, w tym największy: w województwie lubuskim – o 12,4%, łódzkim – o 8,2% i opolskim – o 7,2%. Najwięcej mieszkań, na które wydano pozwolenia lub dokonano zgłoszenia z projektem budowlanym odnotowano w województwie mazowieckim – 26164 mieszkania, tj. o 6,1% więcej niż przed rokiem.

Wzrost liczby mieszkań, **których budowę rozpoczęto** w okresie styczeń-sierpień 2015 r. odnotowano w jedenastu województwach, w tym największy: w pomorskim – o 41,6%, zachodniopomorskim – o 39,0% i dolnośląskim – o 27,9%. Spadek liczby mieszkań, których budowę rozpoczęto odnotowano w pięciu województwach, w tym największy: w świętokrzyskim – o 20,2%, kujawsko-pomorskim – o 9,5% i podkarpackim – o 5,7%. Najwięcej mieszkań rozpoczęto w województwie mazowieckim – 21624 mieszkania, tj. o 0,2 % więcej niż przed rokiem.





Opracowanie merytoryczne:
Departament Produkcji
Janusz Kobylarz
 Tel: 22 608 37 67

Rozpowszechnianie:
Rzecznik Prasowy Prezesa GUS
Artur Satora
 Tel: 22 608 3475, 22 608 3009
 e-mail: rzecznik@stat.gov.pl