

**Budownictwo mieszkaniowe^{a)} w okresie I-VI 2015 r.**

W okresie sześciu miesięcy 2015 roku oddano do użytkowania mniej mieszkań niż przed rokiem. Wzrosła natomiast liczba mieszkań, na których budowę wydano pozwolenia i liczba mieszkań, których budowę rozpoczęto.

Formy budownictwa	2015				
	VI			I – VI	
	liczba mieszkań	VI 2014=100	V 2015 = 100	liczba mieszkań	I - VI 2014=100
Mieszkania oddane do użytkowania					
Ogółem.....	12034	116,6	120,6	63746	96,0
Indywidualne	6674	115,0	114,3	38661	102,2
Przeznaczone na sprzedaż	5161	125,4	126,2	23657	92,4
Spółdzielcze.....	2	1,4	200,0	497	35,7
Pozostałe ^{b)}	197	76,7	428,3	931	58,0
Mieszkania, których budowę rozpoczęto					
Ogółem.....	14433	106,7	88,5	80310	111,2
Indywidualne	7701	101,6	98,1	38820	100,8
Przeznaczone na sprzedaż	6387	111,4	77,1	40225	126,5
Spółdzielcze.....	222	363,9	198,2	741	145,6
Pozostałe ^{b)}	123	76,4	267,4	524	36,4
Mieszkania, na realizację których wydano pozwolenia					
Ogółem.....	16379	112,0	101,7	86424	113,0
Indywidualne	8619	117,9	113,8	41522	112,8
Przeznaczone na sprzedaż	7636	109,7	91,7	43455	115,4
Spółdzielcze.....	43	23,0	43,4	649	98,0
Pozostałe ^{b)}	81	49,1	81,8	798	58,8

a) dane meldunkowe – mogą ulec zmianie po opracowaniu sprawozdań kwartalnych

b) zakładowe, komunalne, społeczne czynszowe

Według wstępnych danych, w okresie styczeń-czerwiec 2015 r. oddano do użytkowania 63746 mieszkań, tj. o 4,0% mniej w porównaniu z analogicznym okresem 2014 r., w którym odnotowano spadek o 2,3%. W okresie sześciu miesięcy 2015 r. wydano pozwolenia na budowę 86424 mieszkania, tj. o 13,0% więcej niż w analogicznym okresie 2014 r. (wobec wzrostu przed rokiem o 12,8%). Wzrosła również liczba mieszkań, których budowę rozpoczęto – do 80310, tj. o 11,2% (wobec wzrostu przed rokiem o 22,5%).

Największy udział (60,6%) w ogólnej liczbie mieszkań oddanych do użytkowania mieli **inwestorzy indywidualni**, którzy w okresie styczeń-czerwiec 2015 r. oddali do użytkowania 38661 mieszkań, tj. o 2,2% więcej niż przed rokiem. W tej grupie inwestorów w porównaniu z analogicznym okresem 2014 r. odnotowano wzrost liczby mieszkań, na których budowę wydano pozwolenia – do 41522 mieszkań, tj. o 12,8% (wobec spadku przed rokiem o 1,1%). Wzrosła również liczba mieszkań, których budowę rozpoczęto – do 38820 mieszkań, tj. o 0,8% (wobec wzrostu przed rokiem o 5,4%).

Deweloperzy w okresie sześciu miesięcy 2015 r. oddali do użytkowania 23657 mieszkań (co stanowiło 37,1% ogólnej liczby mieszkań oddanych do użytkowania), tj. o 7,6% mniej niż w analogicznym okresie 2014 r., kiedy notowano wzrost o 2,1%. Inwestorzy budujący na sprzedaż lub wynajem uzyskali pozwolenia na budowę 43455 mieszkań, tj. o 15,4% więcej niż przed rokiem (kiedy notowano wzrost o 37,6%). Odnotowano również wzrost liczby mieszkań, których budowę rozpoczęto – do 40225 mieszkań, tj. o 26,5% (wobec wzrostu przed rokiem o 51,3%).

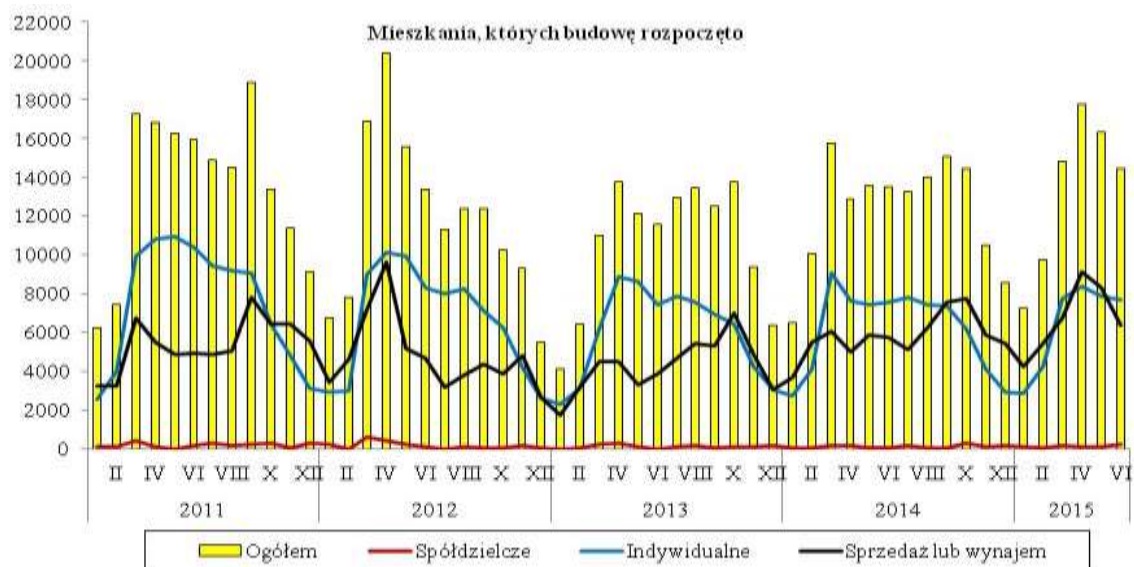
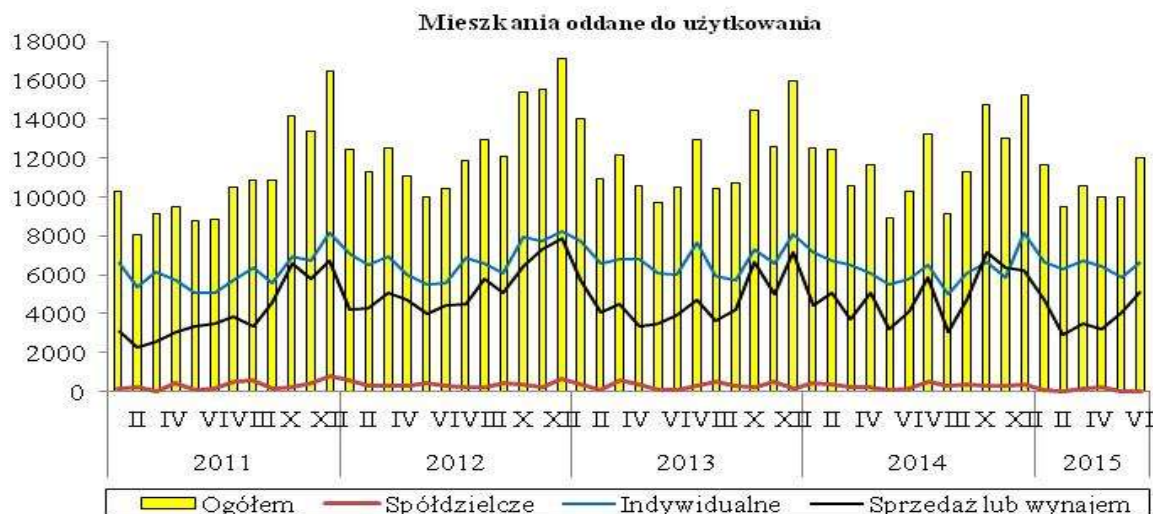
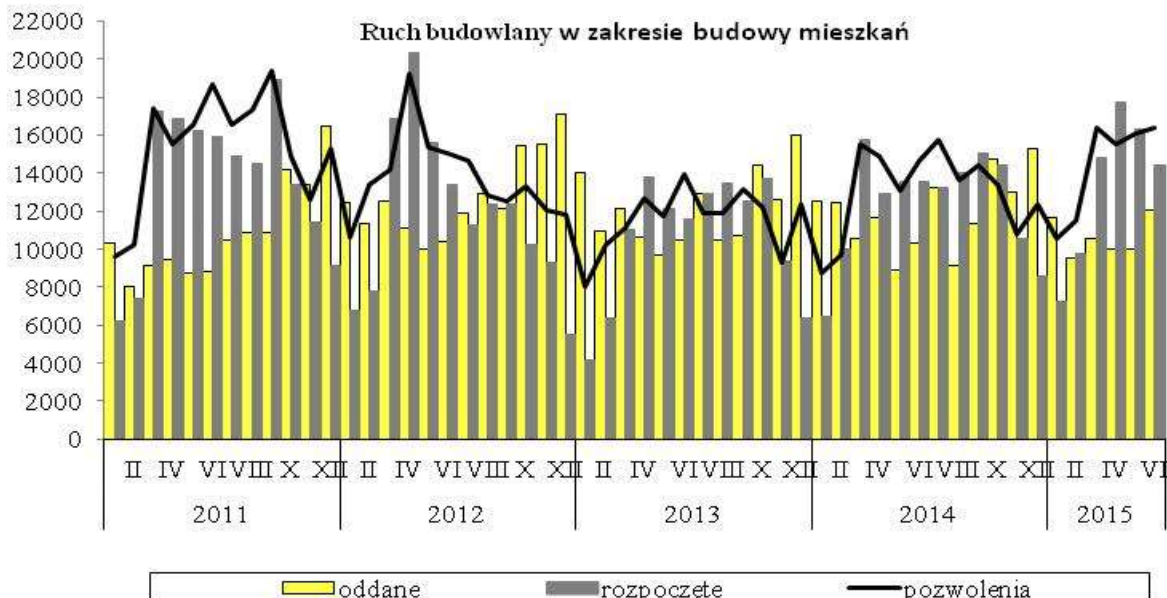
Spółdzielnie mieszkaniowe w okresie sześciu miesięcy 2015 r. oddały do użytkowania 497 mieszkań wobec 1392 mieszkań przed rokiem. Wzrosła liczba mieszkań, których budowę rozpoczęto - do 741 wobec 509 mieszkań. Spadła natomiast liczba mieszkań, na których budowę wydano pozwolenia – do 649 wobec 662 mieszkań przed rokiem.

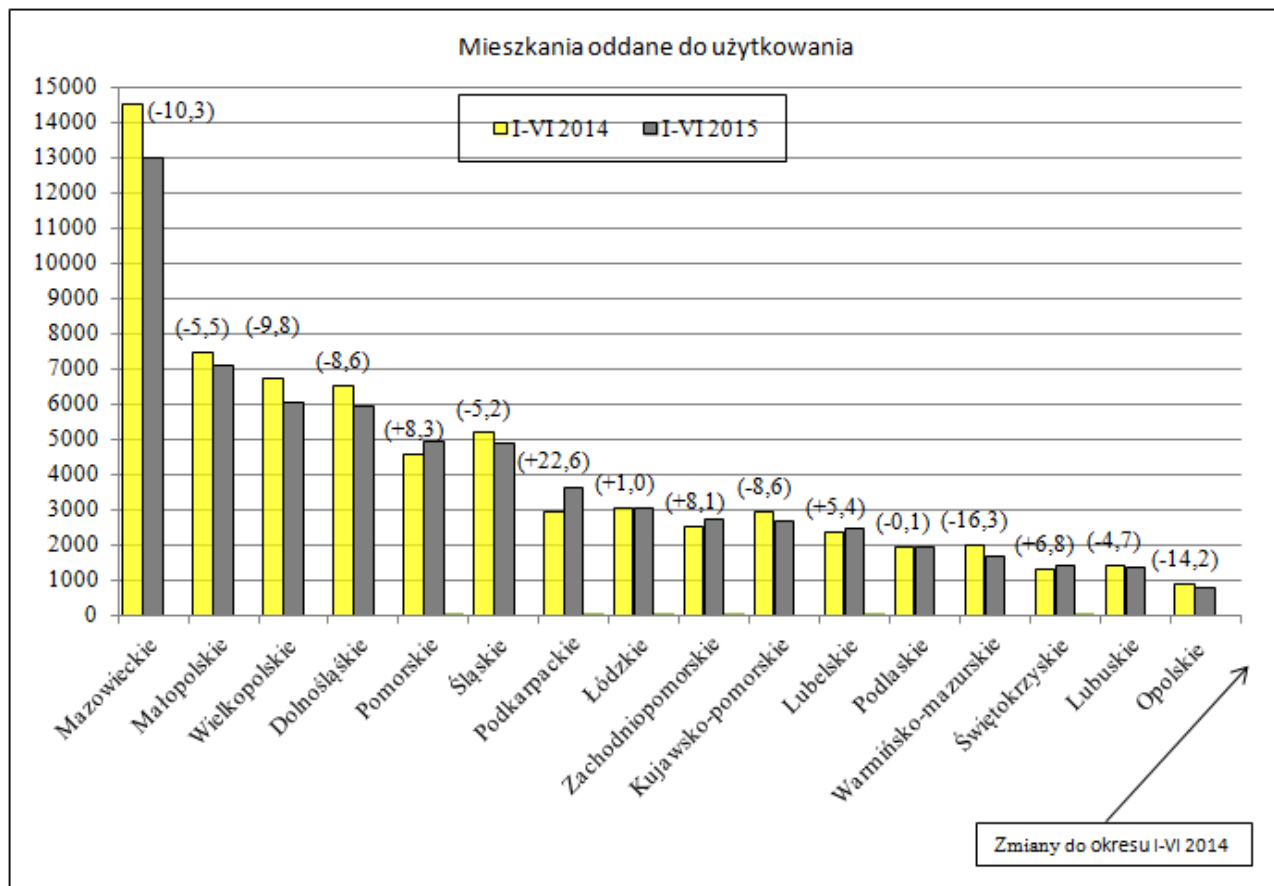
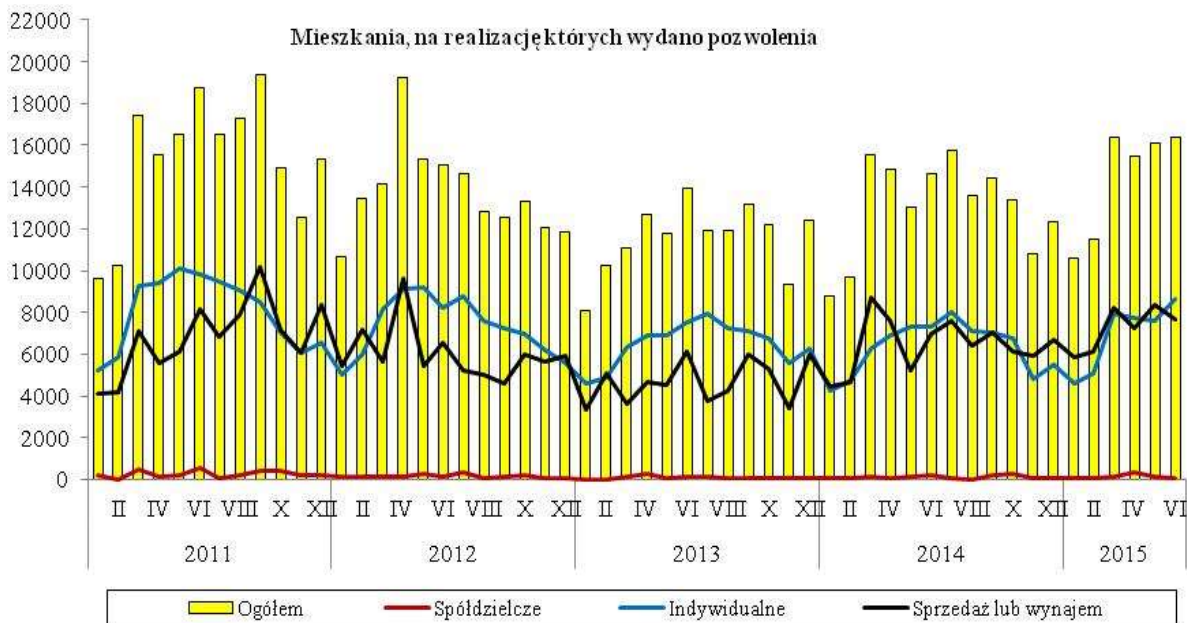
Pozostali inwestorzy (budownictwo komunalne, społeczne czynszowe i zakładowe) oddali do użytkowania w ciągu sześciu miesięcy 2015 r. łącznie 931 mieszkań wobec 1606 mieszkań przed rokiem, z tego w budownictwie komunalnym 481 mieszkań wobec 626 przed rokiem, w społecznym czynszowym – 238 mieszkań wobec 733 przed rokiem, a w zakładowym 212 mieszkań wobec 247 w analogicznym okresie 2014 roku. W ramach tych form budownictwa liczba mieszkań, na których budowę wydano pozwolenia i których budowę rozpoczęto spadła odpowiednio – do 798, wobec 1358 przed rokiem i do 524, wobec 1438 w roku poprzednim.

W okresie styczeń-czerwiec 2015 r. spadek **liczby mieszkań oddanych do użytkowania** odnotowano w dziesięciu województwach, w tym największy: w województwie opolskim – o 14,2%, mazowieckim – o 10,3% oraz wielkopolskim – o 9,8%. Wzrost liczby mieszkań oddanych do użytkowania odnotowano w sześciu województwach: w podkarpackim – o 22,6%, pomorskim – o 8,3% i zachodniopomorskim – o 8,1%.

W okresie sześciu miesięcy 2015 r. wzrost liczby mieszkań, **na realizację których wydano pozwolenia** odnotowano w dziewięciu województwach, w tym największy: w warmińsko-mazurskim – o 80,1%, zachodniopomorskim – o 71,6% i podlaskim – o 51,5%. Spadek liczby wydanych pozwoleń odnotowano w siedmiu województwach, w tym największy: w województwie podkarpackim – o 15,5%, opolskim – o 15,4% i łódzkim – o 12,6%. Najwięcej mieszkań, na które wydano pozwolenia odnotowano w województwie mazowieckim – 18461 mieszkań, tj. o 4,2% więcej niż przed rokiem.

Wzrost liczby mieszkań, **których budowę rozpoczęto** w okresie styczeń-czerwiec 2015 r. odnotowano w ośmiu województwach, w tym największy: w pomorskim – o 46,3%, małopolskim – o 42,2% i zachodniopomorskim – o 36,9%. Spadek liczby mieszkań, których budowę rozpoczęto odnotowano w ośmiu województwach, w tym największy: w świętokrzyskim – o 23,5%, podkarpackim – o 12,8% i łódzkim – o 9,5%. Najwięcej mieszkań rozpoczęto w województwie mazowieckim – 15120 mieszkań, tj. o 2,8% mniej niż przed rokiem.





Opracowanie merytoryczne:
Departament Produkcji
Janusz Kobylarz
 Tel: 22 608 37 67

Rozpowszechnianie:
Rzecznik Prasowy Prezesa GUS
Artur Satora
 Tel: 22 608 3475, 22 608 3009
 e-mail: rzecznik@stat.gov.pl

Więcej na: <http://stat.gov.pl/obszary-tematyczne/przemysl-budownictwo-srodki-trwale/>