

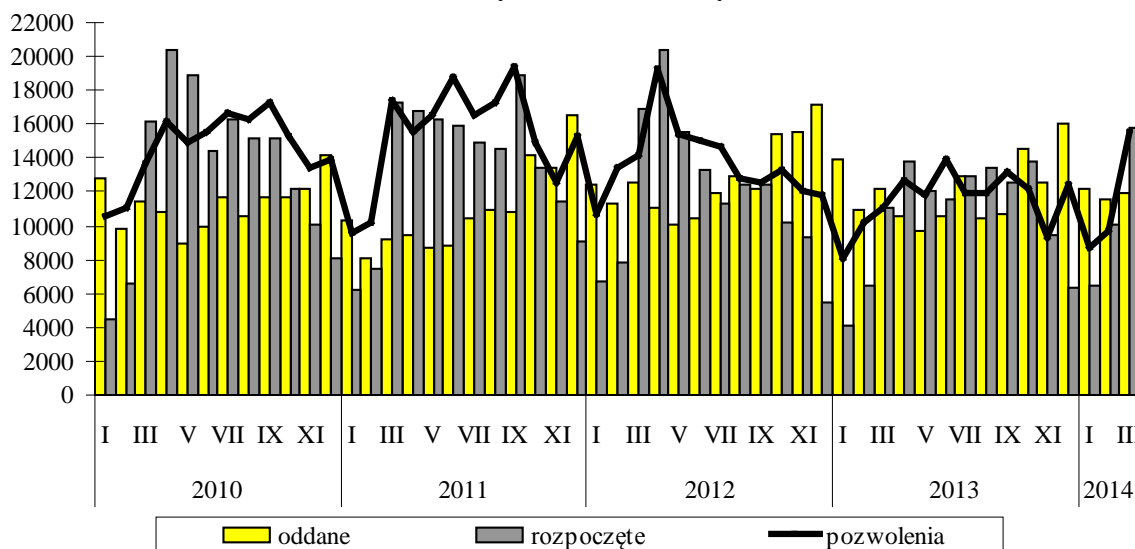
Warszawa, 18.04.2014 r.

Budownictwo mieszkaniowe ^{a)} w okresie I-III 2014 r.

Według wstępnych danych, w okresie styczeń-marzec 2014 r. oddano do użytkowania 35669 mieszkań, tj. o 3,9% mniej w porównaniu z analogicznym okresem ub. roku (kiedy odnotowano wzrost o 2,3%) i o 1,7% mniej niż odpowiednio w 2012 r.

W okresie trzech miesięcy 2014 r. wydano pozwolenia na budowę 33940 mieszkań, tj. o 15,5% więcej niż w analogicznym okresie 2013 r. (kiedy notowano spadek o 23,2%). Wzrosła również liczba mieszkań, których budowę rozpoczęto – do 32232, tj. o 49,4%, wobec spadku przed rokiem o 31,2%.

Ruch budowlany w zakresie budowy mieszkań



a) Dane meldunkowe - mogą ulec zmianie po opracowaniu sprawozdań kwartalnych

Największy udział (57,3%) w ogólnej liczbie mieszkań oddanych do użytkowania mieli **inwestorzy indywidualni**, którzy w okresie styczeń-marzec 2014 r. oddali do użytkowania 20430 mieszkań, tj. o 3,6% mniej niż przed rokiem. W tej grupie inwestorów w porównaniu z analogicznym okresem 2013 r. odnotowano spadek liczby wydanych pozwoleń na budowę – do 15279 mieszkań, tj. o 3,7%, natomiast wzrosła liczba mieszkań, których budowę rozpoczęto – do 15869 mieszkań, tj. o 37,4%.

Deweloperzy w okresie trzech miesięcy 2014 r. oddali 13119 mieszkań (co stanowiło 36,8% ogólnej liczby mieszkań oddanych do użytkowania), tj. o 7,7% mniej niż w analogicznym okresie 2013 r. Inwestorzy budujący na sprzedaż lub wynajem uzyskali pozwolenia na budowę 17850 mieszkań, tj. o 48,3% więcej niż przed rokiem (kiedy notowano spadek o 34,1%). Odnotowano również wzrost liczby mieszkań, których budowę rozpoczęto – do 15215 mieszkań, tj. o 62,6%, wobec spadku przed rokiem o 38,6%.

Spółdzielnie mieszkaniowe w okresie trzech miesięcy 2014 r. oddały do użytkowania 1178 mieszkań, tj. o 12,5% więcej niż przed rokiem. Wzrosła również liczba mieszkań na budowę których wydano pozwolenia - do 250 mieszkań, tj. o 60,3%, natomiast spadła liczba mieszkań, których budowę rozpoczęto – do 235, tj. o 8,2%.

Pozostali inwestorzy (budownictwo społeczne czynszowe, komunalne i zakładowe) oddali do użytkowania w ciągu trzech miesięcy 2014 r. łącznie 942 mieszkania wobec 659 w 2013 r., z tego w budownictwie społecznym czynszowym 478 mieszkań wobec 117 przed rokiem, w komunalnym 312 mieszkań wobec 408 przed rokiem, a w zakładowym - 152 mieszkania wobec 134 w analogicznym okresie 2013 roku. Wzrosła liczba mieszkań, których budowę rozpoczęto – do 913, tj. o 122,7%, natomiast spadła liczba mieszkań, na których budowę wydano pozwolenia – do 561, tj. o 57,6%.

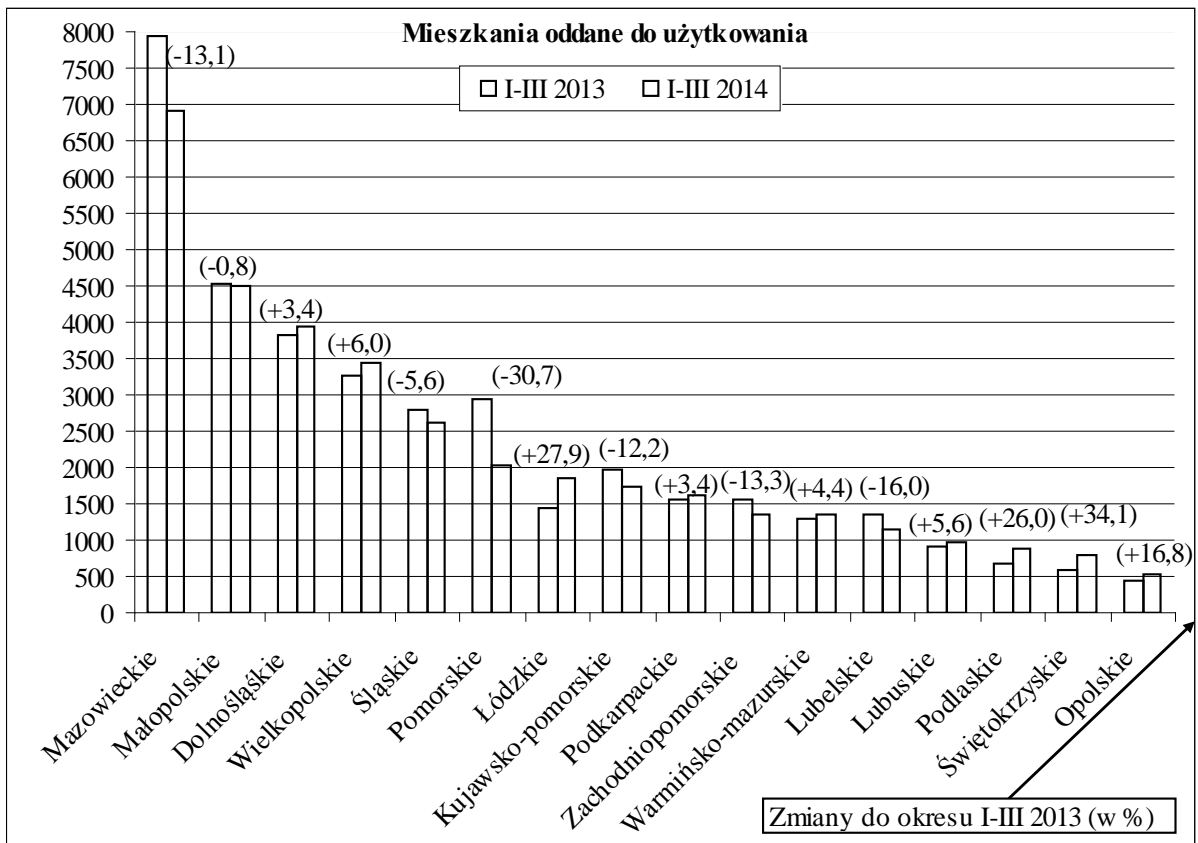
W okresie styczeń-marzec 2014 r. spadek **liczby mieszkań oddanych do użytkowania** odnotowano w siedmiu województwach, w tym największy: w województwie pomorskim – o 30,7%, lubelskim – o 16,0% i zachodniopomorskim - o 13,3%, a w województwie mazowieckim oddano 6906 mieszkań, tj. o 13,1% mniej niż przed rokiem. Wzrost liczby mieszkań oddanych do użytkowania odnotowano w dziewięciu województwach, w tym największy w: świętokrzyskim – o 34,1%, łódzkim – o 27,9% i podlaskim – o 26,0%.

W okresie trzech miesięcy 2014 r. wzrost liczby mieszkań, **na realizację których wydano pozwolenia** odnotowano w jedenastu województwach, w tym największy: w pomorskim – o 103,2%, lubuskim – o 47,5% i wielkopolskim – o 44,4%, a w województwie mazowieckim wydano pozwolenia na budowę 7180 mieszkań, tj. o 17,3% więcej niż w analogicznym okresie 2013 r. Spadek liczby pozwoleń odnotowano w pięciu województwach, w tym największy: w województwie świętokrzyskim – o 39,5%, podlaskim – o 34,1% i lubelskim – o 17,5%.

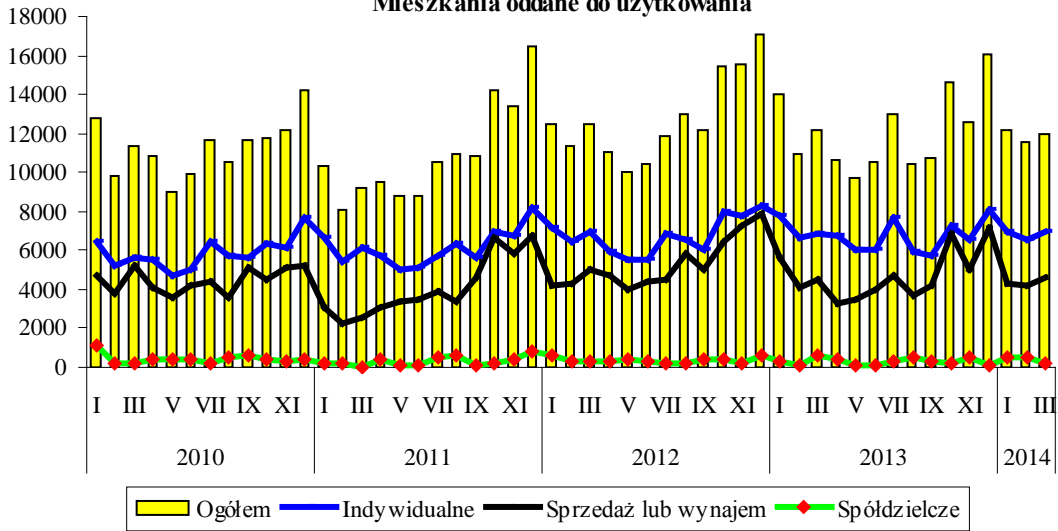
Wzrost liczby mieszkań, **których budowę rozpoczęto** w okresie styczeń-marzec 2014 r. odnotowano w trzynastu województwach, w tym największy: w wielkopolskim – o 134,4%, mazowieckim – o 100,9% i łódzkim – o 86,3%. Spadek liczby mieszkań rozpoczętych odnotowano: w województwie zachodniopomorskim – o 5,6%, kujawsko-pomorskim – o 3,2% i podlaskim – o 1,6%.

Formy budownictwa	2014				
	III			I – III	
	liczba mieszkań	III 2013=100	II 2014 = 100	liczba mieszkań	I - III 2013=100
Mieszkania oddane do użytkowania					
Ogółem	11961	98,1	103,8	35669	96,1
Indywidualne.....	6983	102,6	107,2	20430	96,4
Przeznaczone na sprzedaż..	4583	101,0	108,8	13119	92,3
Spółdzielcze	239	39,1	50,7	1178	112,5
Pozostałe ^{b)}	156	67,0	48,8	942	142,9
Mieszkania, których budowę rozpoczęto					
Ogółem	15728	142,8	156,8	32232	149,4
Indywidualne.....	9035	146,7	220,6	15869	137,4
Przeznaczone na sprzedaż..	6043	135,1	109,8	15215	162,6
Spółdzielcze	152	70,7	281,5	235	91,8
Pozostałe ^{b)}	498	287,9	132,4	913	222,7
Mieszkania, na realizację których wydano pozwolenia					
Ogółem	15511	139,8	160,3	33940	115,5
Indywidualne.....	6300	99,5	132,7	15279	96,3
Przeznaczone na sprzedaż..	8723	240,0	185,7	17850	148,3
Spółdzielcze	120	77,4	150,0	250	160,3
Pozostałe ^{b)}	368	37,6	240,5	561	42,4

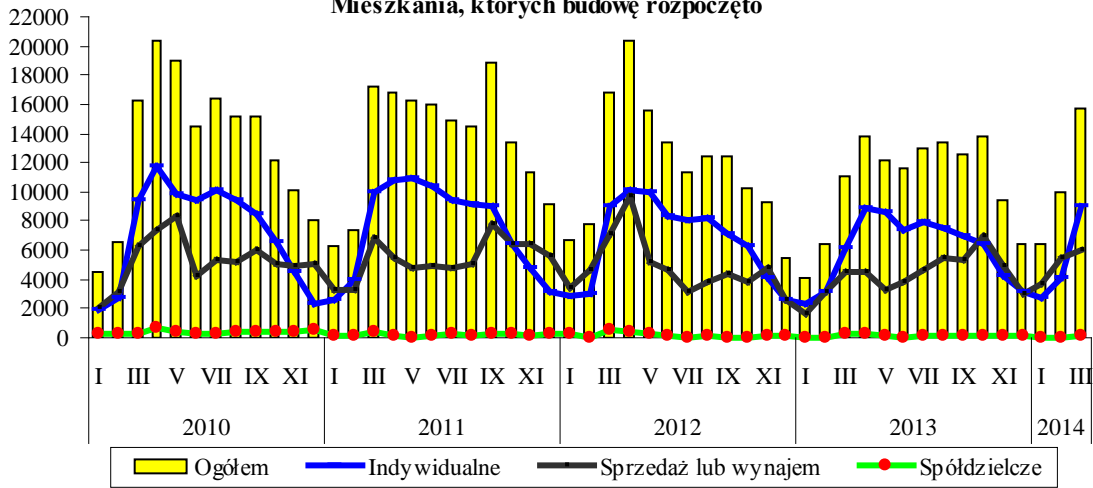
b) zakładowe, komunalne, społeczne czynszowe.



Mieszkania oddane do użytkowania



Mieszkania, których budowę rozpoczęto



Mieszkania, na realizację których wydano pozwolenia

