

Budownictwo mieszkaniowe¹ w okresie styczeń-lipiec 2022 r.

22.08.2022 r.

 **102,1**

Dynamika liczby mieszkań oddanych do użytkowania r/r

W pierwszych siedmiu miesiącach 2022 roku oddano do użytkowania więcej mieszkań niż przed rokiem. Spadła natomiast liczba mieszkań, na których budowę wydano pozwolenia lub dokonano zgłoszenia z projektem budowlanym oraz liczba mieszkań, których budowę rozpoczęto.

Mieszkania oddane do użytkowania

Według wstępnych danych, w okresie styczeń- lipiec 2022 roku oddano do użytkowania 127,0 tys. mieszkań, tj. 2,1% więcej niż w roku ubiegłym. Deweloperzy przekazali do eksploatacji 73,9 tys. mieszkań – o 2,9% więcej niż w 2021 r., natomiast inwestorzy indywidualni – 51,4 tys. mieszkań, tj. 3,4% więcej. W ramach tych form budownictwa wybudowano łącznie 98,7% ogółu nowo oddanych mieszkań. W pozostałych formach budownictwa, tj. spółdzielczej, komunalnej, społecznej czynszowej i zakładowej, oddano do użytkowania łącznie 1 667 mieszkań (wobec 2 834 przed rokiem).

Powierzchnia użytkowa mieszkań oddanych wyniosła 12,1 mln m², czyli o 1,9% więcej niż przed rokiem, a przeciętna powierzchnia użytkowa 1 mieszkania osiągnęła wartość 94,9 m².

Deweloperzy i inwestorzy indywidualni oddali do użytkowania odpowiednio: 58,2% i 40,5% ogólnej liczby mieszkań

Tablica 1. Mieszkania oddane do użytkowania

Wyszczególnienie	07 2022			01-07 2022	
	Liczba mieszkań	07 2021=100	06 2022=100	Liczba mieszkań	01-07 2021=100
Ogółem	17 571	92,7	96,4	126 982	102,1
Indywidualne	6 517	88,3	94,8	51 411	103,4
Przeznaczone na sprzedaż lub wynajem	10 985	98,1	98,2	73 904	102,9
w tym na wynajem	759	186,9	ponad 17-krotnie więcej	1 246	90,0
Spółdzielcze	-	.	.	743	56,8
Komunalne	21	95,5	43,8	227	24,5
Spółeczne czynszowe	47	19,3	335,7	663	123,5
Zakładowe	1	55- krotnie mniej	33,3	34	55,7

¹ Dane meldunkowe – mogą ulec zmianie po opracowaniu sprawozdań kwartalnych.

Mieszkania, na których budowę wydano pozwolenia lub dokonano zgłoszenia z projektem budowlanym

Od początku stycznia do końca lipca 2022 r. wydano pozwolenia lub dokonano zgłoszenia budowy 192,8 tys. mieszkań, tj. o 3,9% mniej niż w analogicznym okresie 2021 roku. Pozwolenia na budowę największej liczby mieszkań otrzymali deweloperzy (131,5 tys., wzrost o 4,1% r/r) oraz inwestorzy indywidualni (58,4 tys., spadek o 18,8%). Łącznie w ramach tych form budownictwa otrzymano pozwolenia lub dokonano zgłoszenia budowy z projektem budowlanym dla 98,5% ogółu mieszkań. W pozostałych formach budownictwa odnotowano 2 823 mieszkania, na których budowę wydano pozwolenia lub dokonano zgłoszenia z projektem budowlanym (2 354 w roku ubiegłym).

Liczba mieszkań, na których budowę wydano pozwolenia lub dokonano zgłoszenia z projektem budowlanym w okresie 01-07 2022 r. spadła o 3,9% r/r

Tablica 2. Mieszkania, na których budowę wydano pozwolenia lub dokonano zgłoszenia z projektem budowlanym

Wyszczególnienie	07 2022			01-07 2022	
	Liczba mieszkań	07 2021=100	06 2022=100	Liczba mieszkań	01-07 2021=100
Ogółem	21 987	76,0	63,2	192 790	96,1
Indywidualne	7 852	67,0	92,2	58 445	81,2
Przeznaczone na sprzedaż lub wynajem	14 017	83,1	54,0	131 522	104,1
Spółdzielcze	9	prawie 14-krotnie mniej	17,3	478	68,8
Komunalne	64	54,2	38,1	1 360	226,7
Spółeczne czynszowe	45	62,5	37,5	982	95,7
Zakładowe	-	.	.	3	11-krotnie mniej

Mieszkania, których budowę rozpoczęto

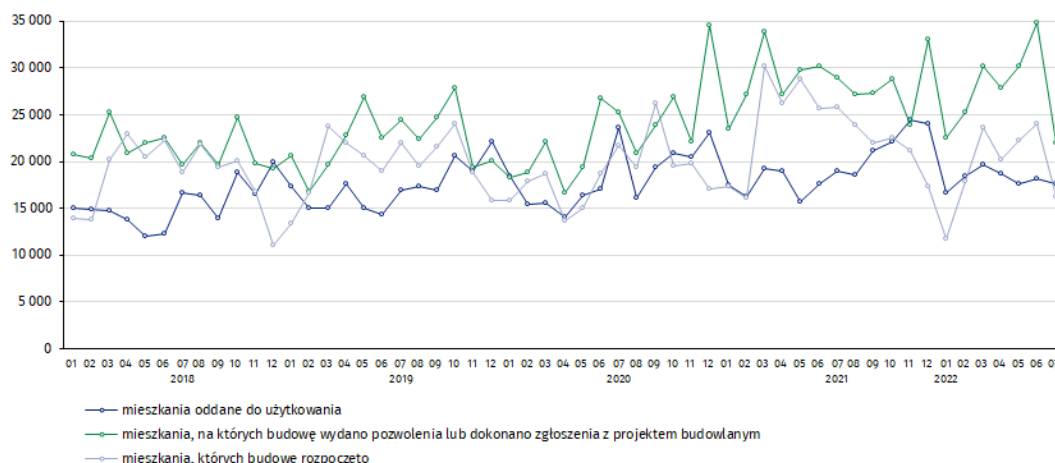
Od początku roku do końca lipca 2022 r. rozpoczęto budowę 136,0 tys. mieszkań, tj. o 20,2% mniej niż przed rokiem. Deweloperzy rozpoczęli budowę 79,9 tys. mieszkań (o 22,1% mniej), a inwestorzy indywidualni 54,0 tys. (o 16,6% mniej). Łącznie udział tych form budownictwa wyniósł 98,5% ogólnej liczby mieszkań. W pozostałych formach budownictwa rozpoczęto budowę 2 091 mieszkań (wobec 3 028 w roku poprzednim).

Tablica 3. Mieszkania, których budowę rozpoczęto

Wyszczególnienie	07 2022			01-07 2022	
	Liczba mieszkań	07 2021=100	06 2022=100	Liczba mieszkań	01-07 2021=100
Ogółem	16 277	63,0	67,8	135 984	79,8
Indywidualne	7 571	72,4	94,3	53 971	83,4
Przeznaczone na sprzedaż lub wynajem	8 359	55,9	53,4	79 922	77,9
w tym na wynajem	131	242,6	ponad 13-krotnie więcej	354	57,1
Spółdzielcze	9	20,0	19,1	568	42,5
Komunalne	79	26,0	38,0	605	127,1
Spółeczne czynszowe	236	737,5	302,6	863	82,7
Zakładowe	23	54,8	.	55	32,2

Szacuje się, że na koniec lipca 2022 roku w budowie pozostawało 880,3 tys. mieszkań, tj. o 0,7% więcej niż w analogicznym miesiącu 2021 r.

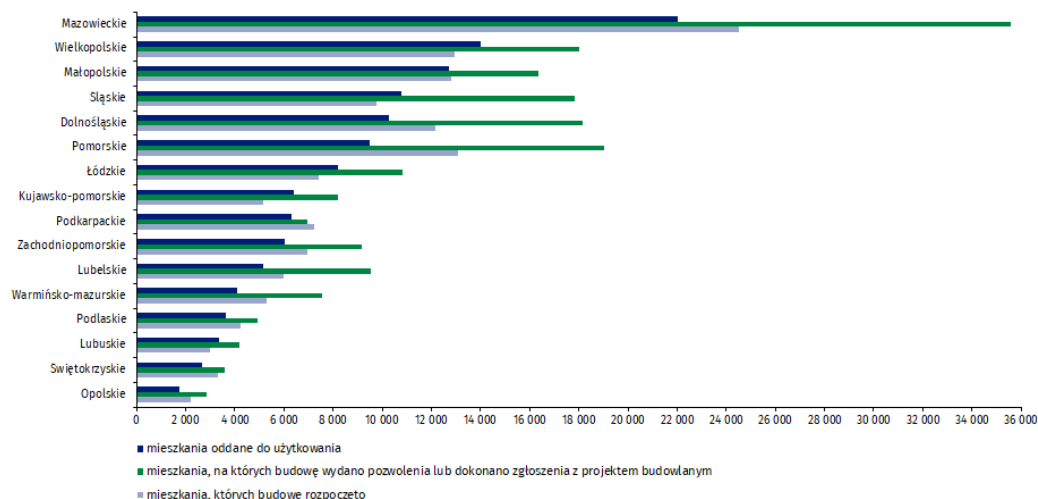
Wykres 1. Ruch budowlany w obszarze budownictwa mieszkaniowego w Polsce



W lipcu, w porównaniu do czerwca 2022 roku, spadła liczba mieszkań oddanych do użytkowania (o 3,6%), liczba mieszkań, na których budowę wydano pozwolenia lub dokonano zgłoszenia z projektem budowlanym (o 36,8 %) oraz liczba mieszkań, których budowę rozpoczęto (o 32,2%)

W okresie styczeń- lipiec 2022 r. najwyższe wartości dla mieszkań oddanych do użytkowania, mieszkań których budowę rozpoczęto oraz na których budowę wydano pozwolenia lub dokonano zgłoszenia z projektem budowlanym, odnotowano w województwie mazowieckim (odpowiednio: 22,0 tys., 24,5 tys., 35,6 tys. mieszkań). Wysokie wartości zanotowano również w województwie wielkopolskim (14,0 tys., 13,0 tys. i 18,0 tys.) i małopolskim (12,7 tys., 12,8 tys. i 16,3 tys.).

Wykres 2. Ruch budowlany w obszarze budownictwa mieszkaniowego według województw (styczeń-lipiec 2022 r.)



W przypadku cytowania danych Głównego Urzędu Statystycznego prosimy o zamieszczenie informacji: „Źródło danych GUS”, a przypadku publikowania obliczeń dokonanych na danych opublikowanych przez GUS prosimy o zamieszczenie informacji: „Opracowanie własne na podstawie danych GUS”.

Opracowanie merytoryczne:
Urząd Statystyczny w Lublinie

Dyrektor Krzysztof Markowski

Tel: 81 533 20 52

Rzeczposzechnianie:

Rzecznik Prasowy Prezesa GUS

Karolina Banaszek

Tel: 695 255 011

Wydział Współpracy z Mediami

Tel: 22 608 38 04

e-mail: obslugaprasowa@stat.gov.pl



www.stat.gov.pl



[@GUS_STAT](https://twitter.com/GUS_STAT)



[@GlownyUrzadStatystyczny](https://www.facebook.com/GlownyUrzadStatystyczny)



[gus_stat](https://www.instagram.com/gus_stat)



[glownyurządstatystycznygus](https://www.youtube.com/glownyurządstatystycznygus)



[glownyurządstatystyczny](https://www.linkedin.com/company/glownyurządstatystyczny)

Powiązane opracowania

[Biuletyn Statystyczny](#)

[Sytuacja społeczno-gospodarcza kraju](#)

[Efekty działalności budowlanej](#)

[Budownictwo](#)

Temat dostępny w bazach danych

[Mieszkania, których budowę rozpoczęto - dane miesięczne narastające](#)

[Mieszkania oddane do użytkowania - dane kwartalne narastające](#)

[Bank Danych Lokalnych](#)

Ważniejsze pojęcia dostępne w słowniku

[Mieszkania, na których budowę wydano pozwolenia lub dokonano zgłoszenia z projektem budowlanym](#)

[Mieszkania, których budowę rozpoczęto](#)

[Mieszkania oddane do użytkowania](#)