

Dynamika produkcji budowlano-montażowej w grudniu 2024 roku¹

23.01.2025 r.


92,0

Dynamika produkcji budowlano-montażowej w porównaniu z grudniem 2023 roku

Według danych wstępnych, produkcja budowlano-montażowa (w cenach stałych) zrealizowana w grudniu 2024 r. na terenie kraju przez przedsiębiorstwa budowlane o liczbie pracujących powyżej 9 osób była niższa o 8,0% w porównaniu z analogicznym okresem 2023 roku (w grudniu 2023 r. wzrost o 14,0%) oraz wyższa o 30,6% w stosunku do listopada 2024 r. (w 2023 r. wzrost o 28,7%).

Tablica 1. Dynamika produkcji budowlano-montażowej (w cenach stałych)

WYSZCZEGÓLNIENIE	12 2024		01-12 2024 ²
	11 2024=100	12 2023=100	01-12 2023=100
BUDOWNICTWO	130,6	92,0	92,3
Budowa budynków ^Δ	115,5	80,0	92,7
Budowa obiektów inżynierii lądowej i wodnej ^Δ	141,0	99,3	93,3
Roboty budowlane specjalistyczne	126,2	90,8	90,2

^Δ Nazwa skrócona według PKD 2007.

W grudniu 2024 r. zaobserwowano zmniejszenie produkcji budowlano-montażowej, w skali roku, we wszystkich działach budownictwa. Jednostki realizujące budowę obiektów inżynierii lądowej i wodnej zanotowały spadek wynoszący 0,7%, wykonujące roboty budowlane specjalistyczne - 9,2%, a zajmujące się wznoszeniem budynków - 20,0%.

Odnosząc się do danych z całego 2024 roku, w porównaniu do 2023, zanotowano zmniejszenie o 6,7% produkcji budowlano-montażowej w przedsiębiorstwach zajmujących się budową obiektów inżynierii lądowej i wodnej oraz odpowiednio: o 7,3% i 9,8% w firmach realizujących budowę budynków oraz roboty budowlane specjalistyczne.

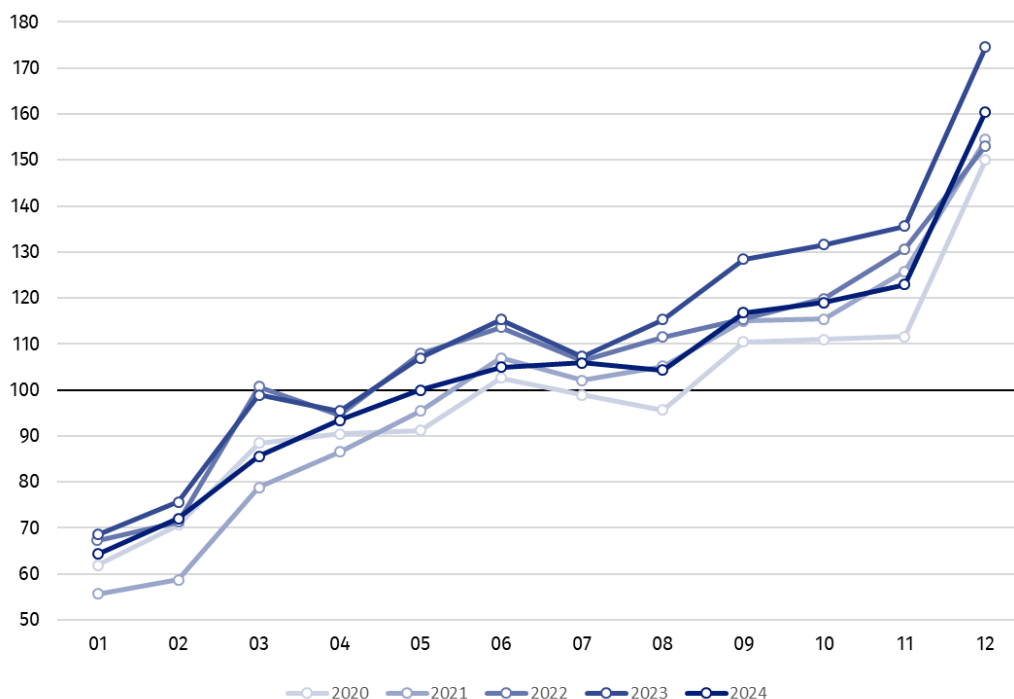
Porównując grudzień 2024 r. do poprzedniego miesiąca, zauważono we wszystkich działach budownictwa zwiększenie produkcji budowlano-montażowej, które wyniosło 41,0% dla jednostek budujących obiekty inżynierii lądowej i wodnej, 26,2% dla przedsiębiorstw realizujących roboty budowlane specjalistyczne oraz 15,5% dla firm zajmujących się budową budynków.

¹ Dane wstępne; obejmują przedsiębiorstwa o liczbie pracujących powyżej 9 osób, których przeważający rodzaj działalności zaliczono do sekcji F „Budownictwo” według Polskiej Klasyfikacji Działalności 2007 (PKD 2007).

² Dane z uwzględnieniem informacji ostatecznych o produkcji i cenach w listopadzie oraz wstępnych w grudniu 2024 roku.

Analizując wartość produkcji budowlano-montażowej pod kątem charakteru robót budowlanych (prace inwestycyjne i remontowe) zaobserwowano spadki, porównując, zarówno grudzień jak i cały rok do analogicznych okresów sprzed roku. I tak: w grudniu 2024 r. zanotowano zmniejszenie produkcji budowlano-montażowej względem grudnia 2023 r. dla robót o charakterze inwestycyjnym oraz remontowym po 8,0% (w 2023 r. odpowiednio wzrost o 46,5% oraz spadek o 25,8%), a porównując cały 2024 r. z 2023, odnotowano spadek produkcji budowlano-montażowej dla prac o charakterze inwestycyjnym o 8,3%, oraz remontowym o 6,1% (w 2023 roku obserwowano odpowiednio wzrost o 29,8% oraz spadek o 28,4%).

Wykres 1. Dynamika produkcji budowlano-montażowej (ceny stałe; przeciętna miesięczna 2021=100)³



Dynamika produkcji budowlano-montażowej w grudniu 2024 r. (w cenach stałych), w porównaniu do przeciętnej miesięcznej wartości z roku 2021, wyniosła 160,5.

Po wyeliminowaniu wpływu czynników o charakterze sezonowym produkcja budowlano-montażowa w grudniu 2024 r. ukształtowała się na poziomie o 11,8% niższym w porównaniu z analogicznym miesiącem 2023 roku oraz o 5,8% wyższym w stosunku do listopada 2024 roku.

W przypadku cytowania danych Głównego Urzędu Statystycznego prosimy o zamieszczenie informacji: „Źródło danych GUS”, a w przypadku publikowania obliczeń dokonanych na danych opublikowanych przez GUS prosimy o zamieszczenie informacji: „Opracowanie własne na podstawie danych GUS”.

³ Dane wstępne dla miesiąca grudnia 2024 r.

Opracowanie merytoryczne:
Urząd Statystyczny w Lublinie

Dyrektor dr Krzysztof Markowski

Tel: 695 255 301

Rozpowszechnianie:
Wydział Współpracy z Mediami

Tel. komórkowy: +48 695 255 032

Tel. stacjonarne: +48 22 608 38 04, +48 22 449 41 45,
+48 22 608 30 09

e-mail: obslugaprasowa@stat.gov.pl



stat.gov.pl



@GUS_STAT



@GlownyUrzadStatystyczny



gus_stat



glownyurządstatystycznygus



glownyurządstatystyczny

Powiązane opracowania

[Biuletyn Statystyczny](#)

[Sytuacja społeczno-gospodarcza kraju](#)

Temat dostępny w bazach danych

[Dziedzinowe Bazy Wiedzy – Budownictwo](#)

[Wskaźniki makroekonomiczne](#)

[Bank Danych Makroekonomicznych](#)

[Bank Danych Lokalnych](#)

Ważniejsze pojęcia dostępne w słowniku

[Sprzedaż produkcji budowlano-montażowej](#)

[Indeks \(dynamika\) sprzedaży produkcji budowlano-montażowej w cenach stałych \(niewyrównana sezonowo\)](#)

[Indeks \(dynamika\) sprzedaży produkcji budowlano-montażowej \(wyrównany sezonowo\)](#)

[Sprzedaż robót budowlanych o charakterze inwestycyjnym](#)

[Sprzedaż robót budowlanych o charakterze remontowym i pozostałych](#)