

# Dynamika produkcji budowlano-montażowej w listopadzie 2024 roku<sup>1</sup>

19.12.2024 r.


**90,7**

Dynamika produkcji budowlano-montażowej w porównaniu z listopadem 2023 roku

Według danych wstępnych, produkcja budowlano-montażowa (w cenach stałych) zrealizowana w listopadzie 2024 r. na terenie kraju przez przedsiębiorstwa budowlane o liczbie pracujących powyżej 9 osób była niższa o 9,3% w porównaniu z analogicznym okresem 2023 roku (w listopadzie ub.r. wzrost o 3,8%) oraz wyższa o 3,3% w stosunku do października br. (przed rokiem wzrost o 3,0%).

**Tablica 1. Dynamika produkcji budowlano-montażowej (w cenach stałych)**

WYSZCZEGÓLNIENIE	11 2024		01-11 2024 <sup>2</sup>
	10 2024=100	11 2023=100	01-11 2023=100
<b>BUDOWNICTWO</b>	<b>103,3</b>	<b>90,7</b>	<b>92,6</b>
Budowa budynków <sup>Δ</sup>	97,4	84,0	93,9
Budowa obiektów inżynierii lądowej i wodnej <sup>Δ</sup>	112,2	96,8	92,9
Roboty budowlane specjalistyczne	94,0	87,0	90,5

<sup>Δ</sup> Nazwa skrócona według PKD 2007.

W listopadzie 2024 r. zaobserwowano zmniejszenie produkcji budowlano-montażowej, w skali roku, we wszystkich działach budownictwa. Dla jednostek zajmujących się budową budynków wyniosło ono 16,0%, dla realizujących roboty budowlane specjalistyczne 13,0%, a dla tych, których główną działalnością była budowa obiektów inżynierii lądowej i wodnej 3,2%.

W okresie styczeń-listopad, w porównaniu z analogicznym okresem ubiegłego roku, wystąpiło zmniejszenie o 9,5% produkcji budowlano-montażowej w jednostkach realizujących roboty budowlane specjalistyczne. W przedsiębiorstwach zajmujących się budową obiektów inżynierii lądowej i wodnej oraz wznoszeniem budynków odnotowano spadki odpowiednio o 7,1% i 6,1%.

W stosunku do października 2024 roku produkcja budowlano-montażowa wzrosła wśród jednostek budujących obiekty inżynierii lądowej i wodnej o 12,2%, natomiast w przedsiębiorstwach realizujących roboty budowlane specjalistyczne oraz zajmujących się budową budynków zanotowano spadki odpowiednio o 6,0% i 2,6%.

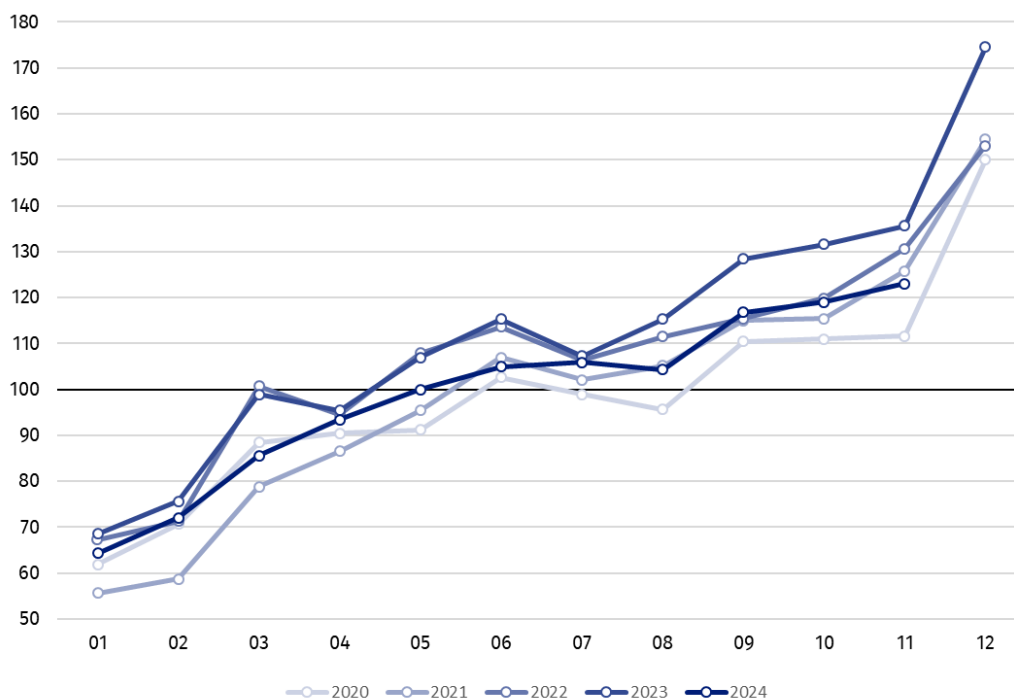
<sup>1</sup> Dane wstępne; obejmują przedsiębiorstwa o liczbie pracujących powyżej 9 osób, których przeważający rodzaj działalności zaliczono do sekcji F „Budownictwo” według Polskiej Klasyfikacji Działalności 2007 (PKD 2007).

<sup>2</sup> Dane z uwzględnieniem informacji ostatecznych o produkcji i cenach w październiku oraz wstępnych w listopadzie.

W listopadzie 2024 r. zaobserwowano zmniejszenie produkcji budowlano-montażowej względem poprzedniego roku dla robót o charakterze inwestycyjnym o 7,2% oraz dla prac remontowych o 13,9% (w 2023 r. odpowiednio wzrost o 21,6% oraz spadek o 21,1%).

W okresie styczeń-listopad 2024 r., w porównaniu z analogicznym okresem poprzedniego roku, odnotowano zmniejszenie produkcji budowlano-montażowej w przypadku prac o charakterze inwestycyjnym o 9,0% oraz remontowym o 3,6%. W analogicznym okresie 2023 roku obserwowano odpowiednio wzrost o 28,0% oraz spadek o 29,0%.

**Wykres 1. Dynamika produkcji budowlano-montażowej (ceny stałe; przeciętna miesięczna 2021=100)<sup>3</sup>**



Dynamika produkcji budowlano-montażowej w listopadzie 2024 r. (w cenach stałych), w porównaniu do przeciętnej miesięcznej wartości z roku 2021, wyniosła 123,0.

Po wyeliminowaniu wpływu czynników o charakterze sezonowym produkcja budowlano-montażowa w listopadzie 2024 r. ukształtowała się na poziomie o 5,8% niższym w porównaniu z analogicznym miesiącem 2023 roku oraz o 2,7% wyższym w stosunku do października 2024 roku.

W przypadku cytowania danych Głównego Urzędu Statystycznego prosimy o zamieszczenie informacji: „Źródło danych GUS”, a w przypadku publikowania obliczeń dokonanych na danych opublikowanych przez GUS prosimy o zamieszczenie informacji: „Opracowanie własne na podstawie danych GUS”.

<sup>3</sup> Dane wstępne dla miesiąca listopada 2024 r.

Opracowanie merytoryczne:  
**Urząd Statystyczny w Lublinie**

**Dyrektor dr Krzysztof Markowski**

Tel: 695 255 301

Rozpowszechnianie:  
**Wydział Współpracy z Mediami**

Tel. komórkowy: +48 695 255 032

Tel. stacjonarne: +48 22 608 38 04, +48 22 449 41 45,  
+48 22 608 30 09

**e-mail: [obslugaprasowa@stat.gov.pl](mailto:obslugaprasowa@stat.gov.pl)**



stat.gov.pl



@GUS\_STAT



@GlownyUrzadStatystyczny



gus\_stat



glownyurządstatystycznygus



glownyurządstatystyczny

#### **Powiązane opracowania**

[Biuletyn Statystyczny](#)

[Sytuacja społeczno-gospodarcza kraju](#)

#### **Temat dostępny w bazach danych**

[Dziedzinowe Bazy Wiedzy – Budownictwo](#)

[Wskaźniki makroekonomiczne](#)

[Bank Danych Makroekonomicznych](#)

[Bank Danych Lokalnych](#)

#### **Ważniejsze pojęcia dostępne w słowniku**

[Sprzedaż produkcji budowlano-montażowej](#)

[Indeks \(dynamika\) sprzedaży produkcji budowlano-montażowej w cenach stałych \(niewyrównana sezonowo\)](#)

[Indeks \(dynamika\) sprzedaży produkcji budowlano-montażowej \(wyrównany sezonowo\)](#)

[Sprzedaż robót budowlanych o charakterze inwestycyjnym](#)

[Sprzedaż robót budowlanych o charakterze remontowym i pozostałych](#)