

# Dynamika produkcji budowlano-montażowej w czerwcu 2024 roku<sup>1</sup>

22.07.2024 r.


**91,1**

Dynamika produkcji budowlano-montażowej w porównaniu z czerwcem 2023 roku

Według danych wstępnych, produkcja budowlano-montażowa (w cenach stałych) zrealizowana w czerwcu 2024 r. na terenie kraju przez przedsiębiorstwa budowlane o liczbie pracujących powyżej 9 osób była niższa o 8,9% w porównaniu z analogicznym okresem 2023 roku (w czerwcu ub.r. wzrost o 1,6%) oraz wyższa o 5,0% w stosunku maja br. (przed rokiem wzrost o 7,7%).

Tablica 1. Dynamika produkcji budowlano-montażowej (w cenach stałych)

WYSZCZEGÓLNIENIE	06 2024		01-06 2024 <sup>2</sup>
	05 2024=100	06 2023=100	01-06 2023=100
<b>BUDOWNICTWO</b>	<b>105,0</b>	<b>91,1</b>	<b>91,3</b>
Budowa budynków <sup>Δ</sup>	91,9	82,1	91,5
Budowa obiektów inżynierii lądowej i wodnej <sup>Δ</sup>	118,1	99,1	92,4
Roboty budowlane specjalistyczne	100,0	88,2	89,4

<sup>Δ</sup> Nazwa skrócona według PKD 2007.

W czerwcu 2024 roku odnotowano zmniejszenie produkcji budowlano-montażowej w skali roku we wszystkich działach budownictwa. Dla przedsiębiorstw, których podstawową działalnością była budowa obiektów inżynierii lądowej i wodnej – o 0,9%, dla jednostek wykonujących prace budowlane specjalistyczne – o 11,8% oraz zajmujących się wznoszeniem budynków – o 17,9%.

Również w pierwszej połowie 2024 r., w porównaniu z analogicznym okresem ubiegłego roku, wystąpiło zmniejszenie produkcji, w tym dla jednostek zajmujących się budową obiektów inżynierii lądowej i wodnej – o 7,6%, wznoszeniem budynków – o 8,5%, a realizujących roboty budowlane specjalistyczne – o 10,6%.

W stosunku do maja 2024 roku produkcja budowlano-montażowa wzrosła wśród jednostek zajmujących się budową obiektów inżynierii lądowej i wodnej (o 18,1%), utrzymała się na poziomie sprzed miesiąca w przedsiębiorstwach realizujących roboty budowlane specjalistyczne, a zmniejszyła się w jednostkach, których podstawową działalnością było wznoszenie budynków (o 8,1%).

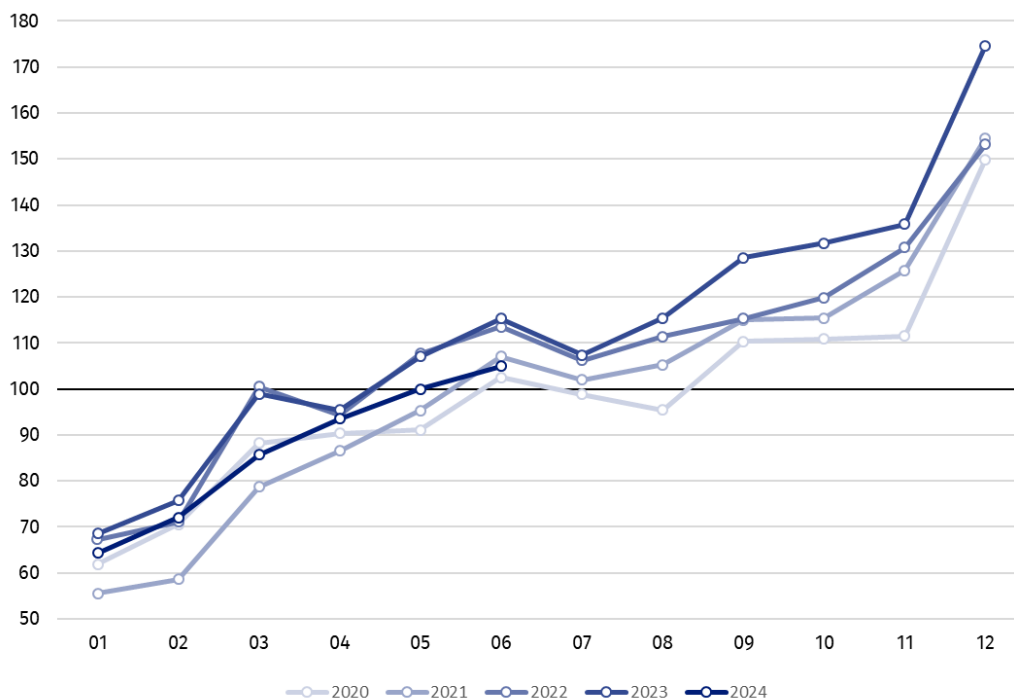
<sup>1</sup> Dane wstępne; obejmują przedsiębiorstwa o liczbie pracujących powyżej 9 osób, których przeważający rodzaj działalności zaliczono do sekcji F „Budownictwo” według Polskiej Klasyfikacji Działalności 2007 (PKD 2007).

<sup>2</sup> Dane z uwzględnieniem informacji ostatecznych o produkcji i cenach w maju oraz wstępnych w czerwcu.

W czerwcu 2024 r. zaobserwowano zmniejszenie produkcji budowlano-montażowej względem poprzedniego roku zarówno dla robót o charakterze inwestycyjnym (o 7,8%), jak i remontowym (o 10,9%); w 2023 r. odpowiednio: wzrost o 13,1% oraz spadek o 14,0%.

W pierwszej połowie 2024 r., w porównaniu z analogicznym okresem poprzedniego roku, nastąpiły spadki produkcji budowlano-montażowej w zakresie robót inwestycyjnych o 7,6% (w 2023 r. wzrost o 15,3%) oraz remontowych o 10,8% (w 2023 r. spadek o 11,9 %).

**Wykres 1. Dynamika produkcji budowlano-montażowej (ceny stałe; przeciętna miesięczna 2021=100)<sup>3</sup>**



Dynamika produkcji budowlano-montażowej w czerwcu 2024 r. (w cenach stałych), w porównaniu do przeciętnej miesięcznej wartości z roku 2021, wyniosła 105,0.

Po wyeliminowaniu wpływu czynników o charakterze sezonowym, produkcja budowlano-montażowa w czerwcu 2024 r. ukształtowała się na poziomie o 6,4% niższym w porównaniu z analogicznym miesiącem 2023 roku oraz o 2,1% niższym w porównaniu z majem 2024 roku.

W przypadku cytowania danych Głównego Urzędu Statystycznego prosimy o zamieszczenie informacji: „Źródło danych GUS”, a w przypadku publikowania obliczeń dokonanych na danych opublikowanych przez GUS prosimy o zamieszczenie informacji: „Opracowanie własne na podstawie danych GUS”.

<sup>3</sup> Dane wstępne dla miesiąca czerwca 2024 r.

Opracowanie merytoryczne:  
**Urząd Statystyczny w Lublinie**

**Dyrektor dr Krzysztof Markowski**

Tel: 695 255 301

Rozpowszechnianie:  
**Wydział Współpracy z Mediami**

Tel. komórkowy: +48 695 255 032

Tel. stacjonarne: +48 22 608 38 04, +48 22 449 41 45,  
+48 22 608 30 09

**e-mail: [obslugaprasowa@stat.gov.pl](mailto:obslugaprasowa@stat.gov.pl)**



stat.gov.pl



@GUS\_STAT



@GlownyUrzadStatystyczny



gus\_stat



glownyurządstatystycznygus



glownyurządstatystyczny

#### **Powiązane opracowania**

[Biuletyn Statystyczny](#)

[Sytuacja społeczno-gospodarcza kraju](#)

#### **Temat dostępny w bazach danych**

[Dziedzinowe Bazy Wiedzy – Budownictwo](#)

[Wskaźniki makroekonomiczne](#)

[Bank Danych Makroekonomicznych](#)

[Bank Danych Lokalnych](#)

#### **Ważniejsze pojęcia dostępne w słowniku**

[Sprzedaż produkcji budowlano-montażowej](#)

[Indeks \(dynamika\) sprzedaży produkcji budowlano-montażowej w cenach stałych \(niewyrównana sezonowo\)](#)

[Indeks \(dynamika\) sprzedaży produkcji budowlano-montażowej \(wyrównany sezonowo\)](#)

[Sprzedaż robót budowlanych o charakterze inwestycyjnym](#)

[Sprzedaż robót budowlanych o charakterze remontowym i pozostałych](#)