

Dynamika produkcji budowlano-montażowej w lutym 2023 roku¹


106,6

Dynamika produkcji budowlano-montażowej w porównaniu z lutym ub. roku

Według wstępnych danych, produkcja budowlano-montażowa (w cenach stałych) zrealizowana na terenie kraju przez przedsiębiorstwa budowlane o liczbie pracujących powyżej 9 osób w lutym 2023 r. była wyższa o 6,6% w porównaniu z analogicznym okresem ub. roku (przed rokiem wzrost o 21,2%) oraz wyższa o 10,6% w stosunku do stycznia br. roku (przed rokiem wzrost o 5,8%).

Tablica 1. Dynamika produkcji budowlano-montażowej (w cenach stałych)

WYSZCZEGÓLNIENIE	02 2023		01-02 2023 ²
	01 2023=100	02 2022=100	01-02 2022=100
BUDOWNICTWO	110,6	106,6	107,5
Budowa budynków ^Δ	112,1	97,2	95,4
Budowa obiektów inżynierii lądowej i wodnej ^Δ	106,3	121,5	121,0
Roboty budowlane specjalistyczne	113,9	104,3	109,9

^Δ Nazwa skrócona według PKD 2007.

W lutym 2023 roku, zwiększenie produkcji budowlano-montażowej odnotowano w skali roku dla przedsiębiorstw, których podstawowym rodzajem działalności była budowa obiektów inżynierii lądowej i wodnej – o 21,5% oraz realizujących prace budowlane specjalistyczne – o 4,3%, natomiast zmniejszenie wystąpiło wśród jednostek zajmujących się wznoszeniem budynków – o 2,8%.

W stosunku do stycznia 2023 roku zaobserwowano wzrost produkcji we wszystkich działach budownictwa, przy czym w podmiotach wykonujących prace budowlane specjalistyczne – o 13,9%, zajmujących się wznoszeniem budynków – o 12,1% oraz specjalizujących się w budowie obiektów inżynierii lądowej i wodnej – o 6,3%.

W okresie styczeń-luty 2023 r., zwiększenie produkcji, w porównaniu z analogicznym okresem ubiegłego roku, odnotowano dla podmiotów zajmujących się budową obiektów inżynierii lą-

¹ Dane meldunkowe; obejmują przedsiębiorstwa o liczbie pracujących powyżej 9 osób, których przeważający rodzaj działalności zaliczono do sekcji F „Budownictwo” według Polskiej Klasyfikacji Działalności 2007 (PKD 2007).

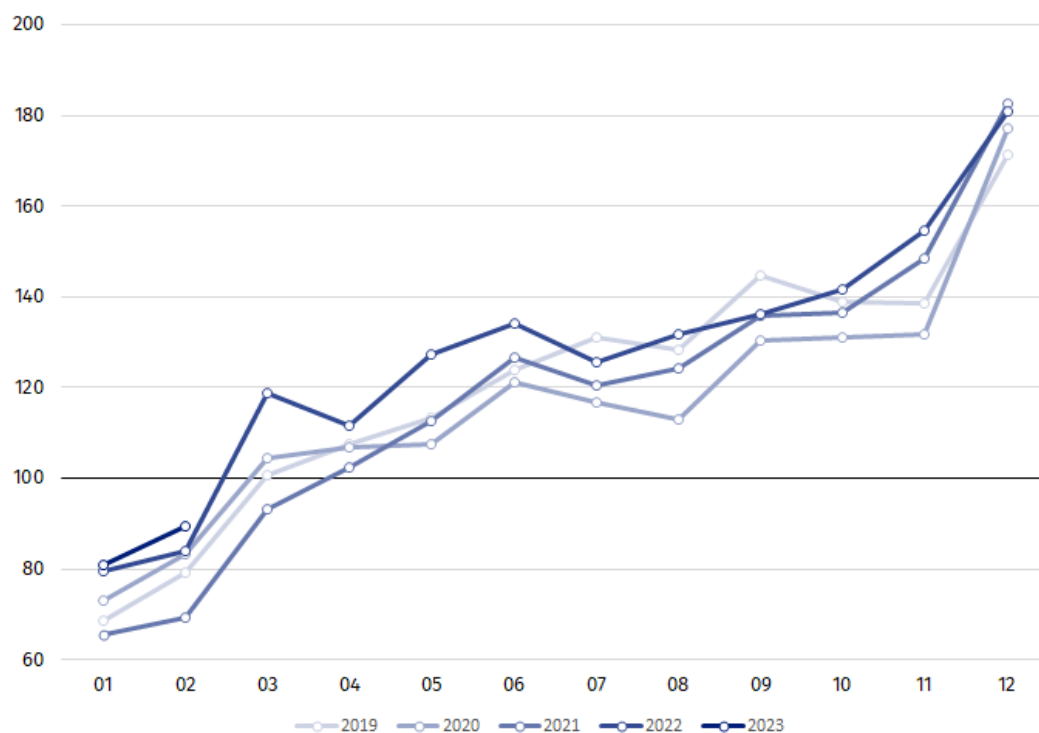
² Dane z uwzględnieniem informacji ostatecznych o produkcji i cenach w styczniu oraz meldunkowych w lutym.

dowej i wodnej – o 21,0% oraz wykonujących roboty budowlane specjalistyczne – o 9,9%, natomiast zmniejszenie wystąpiło wśród jednostek zajmujących się wznoszeniem budynków – o 4,6%.

Produkcja budowlano-montażowa w lutym 2023 roku, w porównaniu z analogicznym miesiącem poprzedniego roku, była wyższa zarówno dla robót o charakterze inwestycyjnym – o 8,5%, jak i remontowym – o 4,1% (w ub.r. wzrost odpowiednio o 13,8% oraz 32,5%).

W okresie styczeń-luty 2023 roku, w porównaniu do analogicznego okresu ub.r., odnotowano wzrost produkcji budowlano-montażowej w zakresie robót inwestycyjnych – o 12,5% (wzrost o 11,6% w 2022 roku) oraz remontowych – o 1,1% (wzrost o 27,8% w 2022 r.).

Wykres 1. Dynamika produkcji budowlano-montażowej (ceny stałe; przeciętna miesięczna 2015=100)³



Dynamika produkcji budowlano-montażowej w lutym 2023 r. (w cenach stałych), w porównaniu do przeciętnej miesięcznej wartości z roku 2015, wyniosła 89,6.

Po wyeliminowaniu wpływu czynników o charakterze sezonowym, produkcja budowlano-montażowa w lutym 2023 r. ukształtowała się na poziomie wyższym o 6,1% w porównaniu z analogicznym miesiącem ub. roku oraz o 0,8% wyższym w porównaniu ze styczniem 2023 roku.

W przypadku cytowania danych Głównego Urzędu Statystycznego prosimy o zamieszczenie informacji: „Źródło danych GUS”, a w przypadku publikowania obliczeń dokonanych na danych opublikowanych przez GUS prosimy o zamieszczenie informacji: „Opracowanie własne na podstawie danych GUS”.

³ Dane meldunkowe dla miesiąca lutego 2023 r.

Opracowanie merytoryczne:
Urząd Statystyczny w Lublinie

Dyrektor Krzysztof Markowski
Tel: 695 255 301

Wydział Współpracy z Mediami

Tel: 22 608 38 04

e-mail: obslugaprasowa@stat.gov.pl

Rzeczniczka prasowa:
Rzecznik Prasowy Prezesa GUS

Karolina Banaszek
Tel: 695 255 011



www.stat.gov.pl



[@GUS_STAT](https://twitter.com/GUS_STAT)



[@GlownyUrzadStatystyczny](https://www.facebook.com/GlownyUrzadStatystyczny)



[gus_stat](https://www.instagram.com/gus_stat)



[glownyurządstatystyczny](https://www.youtube.com/glownyurządstatystyczny)



[glownyurządstatystyczny](https://www.linkedin.com/company/glownyurządstatystyczny)

Powiązane opracowania

[Biuletyn Statystyczny](#)

[Sytuacja społeczno-gospodarcza kraju](#)

Temat dostępny w bazach danych

[Dziedzinowe Bazy Wiedzy - Budownictwo](#)

[Wskaźniki makroekonomiczne](#)

[Bank Danych Makroekonomicznych](#)

[Bank Danych Lokalnych](#)

Ważniejsze pojęcia dostępne w słowniku

[Sprzedaż produkcji budowlano-montażowej](#)

[Indeks \(dynamika\) sprzedaży produkcji budowlano-montażowej w cenach stałych \(niewyrównana sezonowo\)](#)

[Indeks \(dynamika\) sprzedaży produkcji budowlano-montażowej \(wyrównany sezonowo\)](#)

[Sprzedaż robót budowlanych o charakterze inwestycyjnym](#)

[Sprzedaż robót budowlanych o charakterze remontowym i pozostałych](#)