

# Dynamika produkcji budowlano-montażowej w październiku 2022 roku<sup>1</sup>

23.11.2022 r.

 **103,9**

Dynamika produkcji budowlano-montażowej w porównaniu z październikiem ub. roku

Według wstępnych danych produkcja budowlano-montażowa (w cenach stałych) zrealizowana na terenie kraju przez przedsiębiorstwa budowlane o liczbie pracujących powyżej 9 osób w październiku br. była wyższa o 3,9% w porównaniu z analogicznym okresem ub. roku (przed rokiem wzrost o 4,1%) oraz wyższa o 4,0% w stosunku do września br. roku (przed rokiem wzrost o 0,3%).

Tablica 1. Dynamika produkcji budowlano-montażowej (w cenach stałych)

WYSZCZEGÓLNIENIE	10 2022		01-10 2022 <sup>2</sup>
	09 2022=100	10 2021=100	01-10 2021=100
<b>BUDOWNICTWO</b>	<b>104,0</b>	<b>103,9</b>	<b>108,1</b>
Budowa budynków <sup>Δ</sup>	98,8	108,9	116,7
Budowa obiektów inżynierii lądowej i wodnej <sup>Δ</sup>	104,6	100,0	103,6
Roboty budowlane specjalistyczne	109,7	105,1	105,3

<sup>Δ</sup> Nazwa skrócona według PKD 2007.

W październiku bieżącego roku, zwiększenie wartości produkcji budowlano-montażowej odnotowano w skali roku dla przedsiębiorstw zajmujących się budową budynków – o 8,9%, a także dla jednostek realizujących prace budowlane specjalistyczne – o 5,1%. Z kolei w podmiotach, których podstawowym rodzajem działalności była budowa obiektów inżynierii lądowej i wodnej, wartość ta ukształtowała się na poziomie sprzed roku.

W stosunku do września 2022 roku, zaobserwowano wzrost sprzedaży robót wśród jednostek wykonujących prace budowlane specjalistyczne – o 9,7% oraz zajmujących się budową obiektów inżynierii lądowej i wodnej – o 4,6%, podczas gdy spadek odnotowano dla przedsiębiorstw specjalizujących się we wznoszeniu budynków – o 1,2%.

<sup>1</sup> Dane meldunkowe; obejmują przedsiębiorstwa o liczbie pracujących powyżej 9 osób, których przeważający rodzaj działalności zaliczono do sekcji F „Budownictwo” według Polskiej Klasyfikacji Działalności 2007 (PKD 2007).

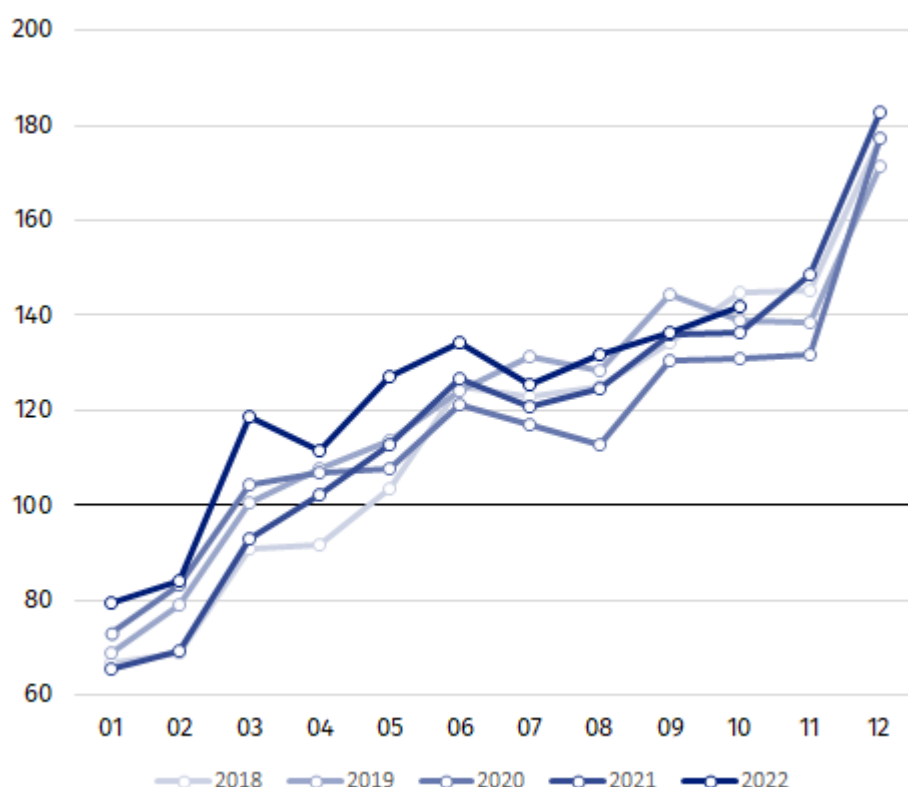
<sup>2</sup> Dane z uwzględnieniem informacji ostatecznych o produkcji i cenach we wrześniu oraz meldunkowych w październiku.

W okresie styczeń–październik bieżącego roku, zwiększenie prac budowlano-montażowych, w porównaniu z analogicznym okresem ubiegłego roku, wystąpiło we wszystkich działach budownictwa, przy czym w podmiotach realizujących prace z zakresu budowy budynków – o 16,7%, wykonujących roboty budowlane specjalistyczne – o 5,3% oraz specjalizujących się we wznoszeniu obiektów inżynierii lądowej i wodnej – o 3,6%.

Produkcja budowlano-montażowa obejmująca roboty inwestycyjne, w październiku 2022 roku była niższa niż przed rokiem o 3,3%, natomiast dla prac o charakterze remontowym zwiększyła się o 15,6% (w 2021 r. wzrost odpowiednio o 5,1% oraz o 2,5%).

W okresie styczeń–październik 2022 roku, w odniesieniu do tego samego okresu poprzedniego roku, wystąpił wzrost wartości robót inwestycyjnych o 3,8% (w 2021 r. spadek o 2,8%) oraz remontowych o 14,6% (w 2021 r. wzrost o 9,9%).

**Wykres 1. Dynamika produkcji budowlano-montażowej (ceny stałe; przeciętna miesięczna 2015=100)<sup>3</sup>**



Dynamika produkcji budowlano-montażowej w październiku br. (w cenach stałych), w porównaniu do przeciętnej miesięcznej wartości z roku 2015, wyniosła 141,7.

Po wyeliminowaniu wpływu czynników o charakterze sezonowym, produkcja budowlano-montażowa ukształtowała się na poziomie wyższym o 5,7% w porównaniu z analogicznym miesiącem ub. roku oraz o 5,0% wyższym w porównaniu z wrześniem 2022 roku.

W przypadku cytowania danych Głównego Urzędu Statystycznego prosimy o zamieszczenie informacji: „Źródło danych GUS”, a w przypadku publikowania obliczeń dokonanych na danych opublikowanych przez GUS prosimy o zamieszczenie informacji: „Opracowanie własne na podstawie danych GUS”.

<sup>3</sup> Dane meldunkowe dla miesiąca października 2022 r.

Opracowanie merytoryczne:  
**Urząd Statystyczny w Lublinie**

**Dyrektor Krzysztof Markowski**  
Tel: 81 533 20 52

**Wydział Współpracy z Mediami**

Tel: 22 608 38 04

**e-mail: [obslugaprasowa@stat.gov.pl](mailto:obslugaprasowa@stat.gov.pl)**

Rzeczniczka prasowa:  
**Rzecznik Prasowy Prezesa GUS**

**Karolina Banaszek**  
Tel: 695 255 011



[www.stat.gov.pl](http://www.stat.gov.pl)



[@GUS\\_STAT](https://twitter.com/GUS_STAT)



[@GlownyUrzadStatystyczny](https://www.facebook.com/GlownyUrzadStatystyczny)



[gus\\_stat](https://www.instagram.com/gus_stat)



[glownyurządstatystyczny](https://www.youtube.com/glownyurządstatystyczny)



[glownyurządstatystyczny](https://www.linkedin.com/company/glownyurządstatystyczny)

### **Powiązane opracowania**

[Biuletyn Statystyczny](#)

[Sytuacja społeczno-gospodarcza kraju](#)

### **Temat dostępny w bazach danych**

[Dziedzinowe Bazy Wiedzy - Budownictwo](#)

[Wskaźniki makroekonomiczne](#)

[Bank Danych Makroekonomicznych](#)

[Bank Danych Lokalnych](#)

### **Ważniejsze pojęcia dostępne w słowniku**

[Sprzedaż produkcji budowlano-montażowej](#)

[Indeks \(dynamika\) sprzedaży produkcji budowlano-montażowej w cenach stałych \(niewyrównana sezonowo\)](#)

[Indeks \(dynamika\) sprzedaży produkcji budowlano-montażowej \(wyrównany sezonowo\)](#)

[Sprzedaż robót budowlanych o charakterze inwestycyjnym](#)

[Sprzedaż robót budowlanych o charakterze remontowym i pozostałych](#)