

## Dynamika produkcji przemysłowej i budowlano – montażowej w październiku 2018 r.<sup>a)</sup>

20.11.2018 r.



Dynamika produkcji sprzedanej przemysłu w porównaniu z październikiem ub. roku

W październiku br. produkcja sprzedana przemysłu była wyższa o 7,4% w porównaniu z październikiem ub. roku, a produkcja budowlano-montażowa – o 22,4%. W okresie styczeń – październik br. produkcja sprzedana przemysłu była o 6,1% wyższa w porównaniu z analogicznym okresem ub. roku, kiedy notowano wzrost o 6,7%, natomiast produkcja budowlano-montażowa była o 17,9% wyższa niż przed rokiem, kiedy notowano wzrost o 12,9%.

Październik był kolejnym miesiącem wzrostu produkcji sprzedanej przemysłu.

Tablica 1. Dynamika produkcji przemysłowej i budowlano-montażowej w rzeczywistym czasie pracy (w cenach stałych)

WYSZCZEGÓLNIENIE	X 2018			I-X 2018 <sup>b)</sup>
	IX 2018=100	X 2017=100	przeciętna miesięczna 2015=100	I-X 2017=100
<b>PRZEMYSŁ</b>	<b>109,9</b>	<b>107,4</b>	<b>128,7</b>	<b>106,1</b>
Górnictwo i wydobywanie	103,8	99,7	100,1	101,4
Przetwórstwo przemysłowe	109,7	107,3	132,2	106,1
Wytwarzanie i zaopatrywanie w energię elektryczną, gaz, parę wodną i gorącą wodę <sup>Δ</sup>	116,8	111,5	108,2	108,3
Dostawa wody; gospodarowanie ściekami i odpadami; rekultywacja <sup>Δ</sup>	103,8	108,6	119,4	105,9
<b>BUDOWNICTWO</b>	<b>107,8</b>	<b>122,4</b>	<b>144,8</b>	<b>117,9</b>

<sup>a)</sup> Dane meldunkowe; obejmują przedsiębiorstwa o liczbie pracujących powyżej 9 osób.

<sup>b)</sup> Dane z uwzględnieniem ostatecznych informacji o produkcji i cenach we wrześniu oraz meldunkowych – w październiku.

<sup>Δ</sup> Nazwa skrócona według PKD 2007.

## PRZEMYSŁ

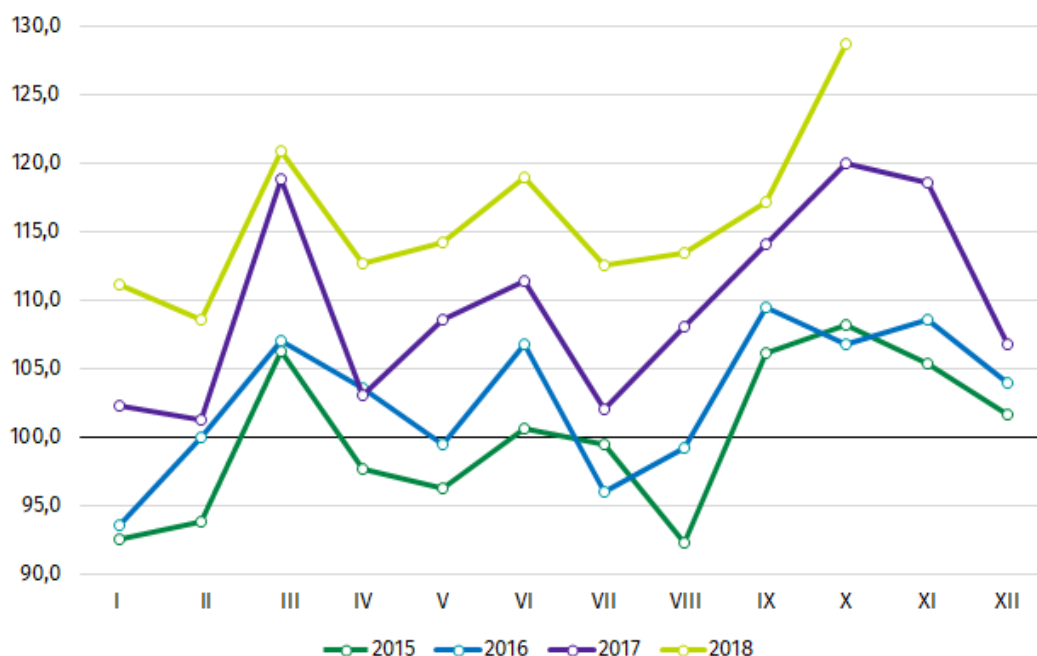
Według wstępnych danych **produkcja sprzedana przemysłu** w cenach stałych (w przedsiębiorstwach o liczbie pracujących powyżej 9 osób) była w październiku br. o 7,4% wyższa niż przed rokiem (kiedy notowano wzrost o 12,3%) i o 9,9% wyższa w porównaniu z wrześniem br. Po wyeliminowaniu wpływu czynników o charakterze sezonowym produkcja sprzedana przemysłu ukształtowała się na poziomie o 5,0% wyższym niż w analogicznym miesiącu ub. roku i o 1,2% wyższym w porównaniu z wrześniem br.

W stosunku do października ub. roku wzrost produkcji sprzedanej odnotowano w 28 (spośród 34) działach przemysłu, m.in. w produkcji urządzeń elektrycznych – o 19,5%, pozostałego sprzętu transportowego – o 18,1%, wyrobów z metali – o 13,0%, w wytwarzaniu i zaopatrywaniu w energię elektryczną, gaz, parę wodną i gorącą wodę – o 11,5%, w produkcji wyrobów z pozostałych mineralnych surowców niemetalicznych – o 11,1%, papieru i wyrobów z papieru – o 10,5%, pojazdów samochodowych, przyczep i naczep – o 9,1% oraz maszyn i urządzeń – o 8,1%. Spadek produkcji sprzedanej przemysłu, w porównaniu z październikiem ub. roku, wystąpił w 6 działach, m.in. w produkcji wyrobów farmaceutycznych – o 24,0%, skór i wyrobów skórzanych – o 7,0%, w wydobywaniu węgla kamiennego i brunatnego – o 1,9%.

Wzrost produkcji sprzedanej przemysłu w październiku wyniósł 7,4% wobec wzrostu o 12,3% przed rokiem.

Udział wartości produkcji działów przemysłu, w których odnotowano wzrost, wyniósł 95,9%.

**Wykres 1. Produkcja sprzedana przemysłu (przeciętna miesięczna 2015=100)**



## BUDOWNICTWO

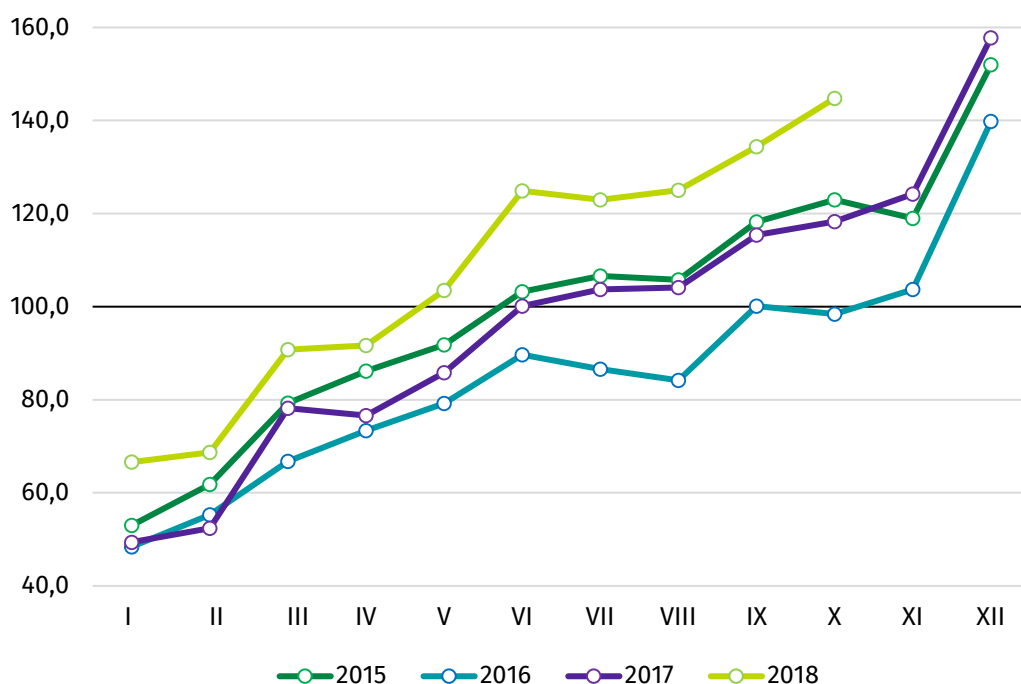
Według wstępnych danych produkcja budowlano-montażowa (w cenach stałych), obejmująca roboty o charakterze inwestycyjnym i remontowym, zrealizowana na terenie kraju przez przedsiębiorstwa budowlane o liczbie pracujących powyżej 9 osób, była w październiku br. wyższa w porównaniu z październikiem ub. roku – o 22,4% (przed rokiem wzrost o 20,2%), a z wrześniem br. – o 7,8%. Po wyeliminowaniu wpływu czynników o charakterze sezonowym produkcja budowlano-montażowa ukształtowała się na poziomie wyższym o 19,6% w porównaniu z analogicznym miesiącem ub. roku oraz o 0,5% niższym w porównaniu z wrześniem br.

W stosunku do października ub. roku największy wzrost (26,0%) produkcji budowlano-montażowej odnotowano w jednostkach, których podstawowym rodzajem działalności jest budowa budynków. Wzrosty odnotowały również przedsiębiorstwa, których podstawowym rodzajem działalności jest budowa obiektów inżynierii lądowej i wodnej (25,2%) oraz jednostki zajmujące się robotami specjalistycznymi (12,6%).

W porównaniu z wrześniem br. wzrost wartości zrealizowanych robót odnotowano w przedsiębiorstwach, których podstawowym rodzajem działalności jest budowa obiektów inżynierii lądowej i wodnej (13,2%) oraz budowa budynków (7,0%), natomiast spadek o 1,1% odnotowano w firmach, których podstawowym rodzajem działalności jest wykonywanie robót budowlanych specjalistycznych.

Od początku roku utrzymuje się duży wzrost produkcji budowlano-montażowej, w stosunku do analogicznego okresu roku poprzedniego.

**Wykres 1. Produkcja budowlano-montażowa (przeciętna miesięczna 2015=100)**



Opracowanie merytoryczne:

**Departament Przedsiębiorstw**

**Beata Kaczorowska**

Tel: 22 608 34 16

e-mail: [B.Kaczorowska@stat.gov.pl](mailto:B.Kaczorowska@stat.gov.pl)

**Urząd Statystyczny w Lublinie**

**Zofia Kurlej**

Tel: 81 533 23 01

e-mail: [Z.Kurlej@stat.gov.pl](mailto:Z.Kurlej@stat.gov.pl)

Rozpowszechnianie:

**Rzecznik Prasowy Prezesa GUS**

**Karolina Dawidziuk**

Tel: 22 608 3475, 22 608 30 09

e-mail: [rzecznik@stat.gov.pl](mailto:rzecznik@stat.gov.pl)

#### **Wydział Współpracy z Mediami**

tel.: (+48 22) 608 34 91, (+48 22) 608 38 04

faks: (+48 22) 608 38 86

e-mail: [obslugaprasowa@stat.gov.pl](mailto:obslugaprasowa@stat.gov.pl)



<http://stat.gov.pl/>



@GUS\_STAT



@GlownyUrzadStatystyczny

#### **Powiązane opracowania**

[Biuletyn Statystyczny](#)

[Informacja o sytuacji społeczno-gospodarczej kraju](#)

#### **Temat dostępny w bazach danych**

[Dziedziczne Bazy Wiedzy - Produkcja Przemysłowa](#)

[Dziedziczne Bazy Wiedzy - Budownictwo](#)

[Wskaźniki makroekonomiczne](#)

[Bank Danych Makroekonomicznych](#)

[Bank Danych Lokalnych](#)

#### **Ważniejsze pojęcia dostępne w słowniku**

[Produkcja sprzedana przemysłu](#)

[Sprzedaż produkcji budowlano-montażowej](#)

[Indeks \(dynamika\) produkcji sprzedanej przemysłu \(niewyrównany sezonowo\)](#)

[Indeks \(dynamika\) produkcji sprzedanej przemysłu \(wyrównany sezonowo\)](#)

[Indeks \(dynamika\) sprzedaży produkcji budowlano-montażowej w cenach stałych \(niewyrównana sezonowo\)](#)

[Indeks \(dynamika\) sprzedaży produkcji budowlano-montażowej \(wyrównany sezonowo\)](#)