

Dynamika produkcji przemysłowej i budowlano – montażowej w lipcu 2018 r.^{a)}

20.08.2018 r.



Dynamika produkcji sprzedanej przemysłu w porównaniu z lipcem ub. roku

W lipcu br. produkcja sprzedana przemysłu była wyższa o 10,3% w porównaniu z lipcem ub. roku, a produkcja budowlano-montażowa – o 18,7%. W okresie styczeń – lipiec br. produkcja sprzedana przemysłu była o 6,7% wyższa w porównaniu z analogicznym okresem ub. roku, kiedy notowano wzrost o 5,9%, natomiast produkcja budowlano-montażowa była o 21,4% wyższa niż przed rokiem, kiedy notowano wzrost o 10,6%.

Lipiec był kolejnym miesiącem wzrostu, w skali roku, produkcji sprzedanej przemysłu.

Tablica 1. Dynamika produkcji przemysłowej i budowlano-montażowej w rzeczywistym czasie pracy (w cenach stałych)

WYSZCZEGÓLNIENIE	VII 2018			I-VII 2018 ^{b)}
	VI 2018=100	VII 2017=100	przeciętna miesięczna 2015=100	I-VII 2017=100
PRZEMYSŁ	94,6	110,3	112,5	106,7
Górnictwo i wydobywanie	96,4	104,4	90,6	99,8
Przetwórstwo przemysłowe	94,0	110,2	115,4	106,8
Wytwarzanie i zaopatrywanie w energię elektryczną, gaz, parę wodną i gorącą wodę ^Δ	102,1	115,9	91,6	109,1
Dostawa wody; gospodarowanie ściekami i odpadami; rekultywacja ^Δ	95,8	107,7	113,8	105,0
BUDOWNICTWO	98,5	118,7	123,0	121,4

^{a)} Dane meldunkowe; obejmują przedsiębiorstwa o liczbie pracujących powyżej 9 osób.

^{b)} Dane z uwzględnieniem ostatecznych informacji o produkcji i cenach w czerwcu oraz meldunkowych – w lipcu.

^Δ Nazwa skrócona według PKD 2007.

PRZEMYSŁ

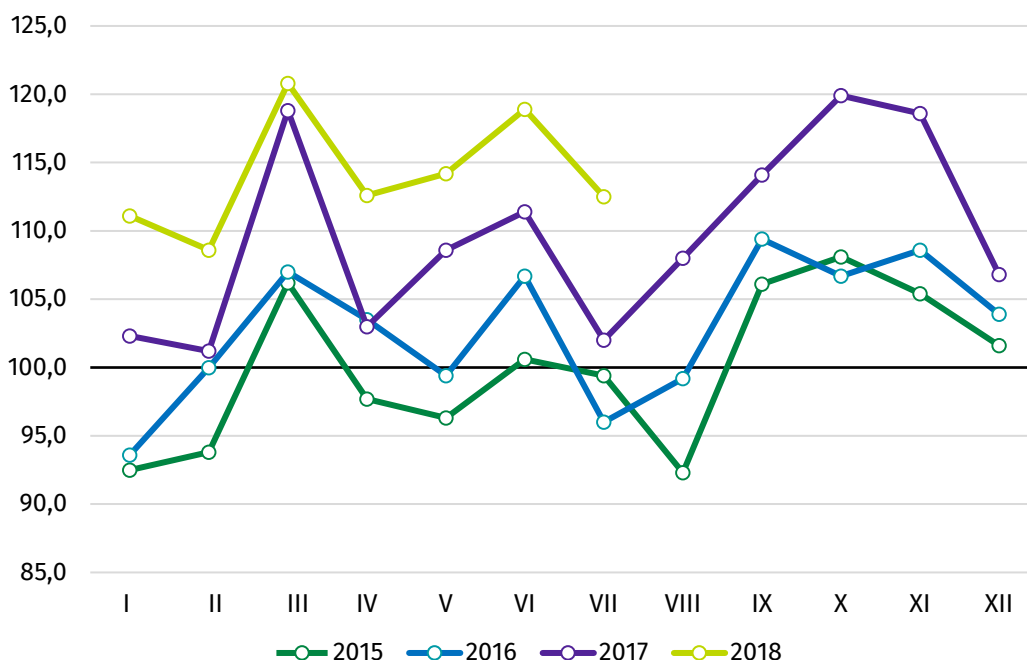
Według wstępnych danych **produkcja sprzedana przemysłu** w cenach stałych (w przedsiębiorstwach o liczbie pracujących powyżej 9 osób) była w lipcu br. o 10,3% wyższa niż przed rokiem (kiedy notowano wzrost o 6,2%) i o 5,4% niższa w porównaniu z czerwcem br. Po wyeliminowaniu wpływu czynników o charakterze sezonowym produkcja sprzedana przemysłu ukształtowała się na poziomie o 7,8% wyższym niż w analogicznym miesiącu ub. roku i pozostała na tym samym poziomie w porównaniu z czerwcem br.

W stosunku do lipca ub. roku wzrost produkcji sprzedanej odnotowano w 30 (spośród 34) działach przemysłu, m.in. w produkcji maszyn i urządzeń – o 25,0%, pozostałego sprzętu transportowego – o 20,6%, wyrobów z metali – o 18,0%, urządzeń elektrycznych – o 17,5%, w wytwarzaniu i zaopatrywaniu w energię elektryczną, gaz, parę wodną i gorącą wodę – o 15,9%, w produkcji koks i produktów rafinacji ropy naftowej – o 13,1%, wyrobów z drewna, korka, słomy i wikliny – o 12,5%, papieru i wyrobów z papieru – o 11,3%. Spadek produkcji sprzedanej przemysłu, w porównaniu z lipcem ub. roku, wystąpił w 4 działach, m.in. w produkcji skór i wyrobów skórzanych – o 4,7%, wyrobów farmaceutycznych – o 3,3%, komputerów, wyrobów elektronicznych i optycznych – o 2,6%.

Wzrost produkcji sprzedanej przemysłu w lipcu wyniósł 10,3% wobec wzrostu o 6,2% przed rokiem.

Udział wartości produkcji działów przemysłu, w których odnotowano wzrost wyniósł 96,6%.

Wykres 1. Produkcja sprzedana przemysłu (przeciętna miesięczna 2015=100)



BUDOWNICTWO

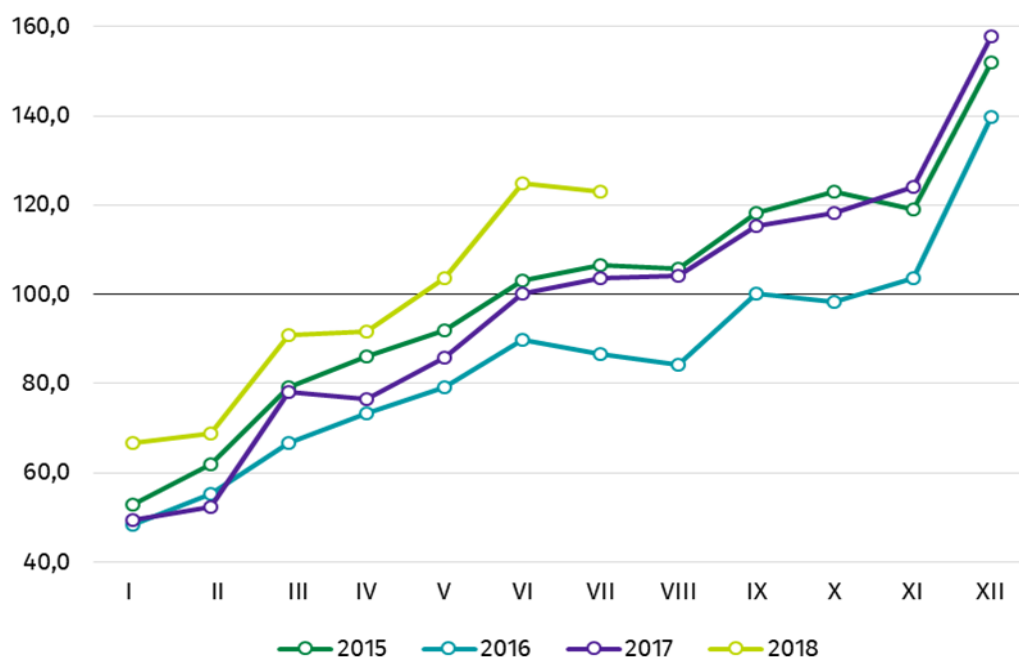
Według wstępnych danych produkcja budowlano-montażowa (w cenach stałych), obejmująca roboty o charakterze inwestycyjnym i remontowym, zrealizowana na terenie kraju przez przedsiębiorstwa budowlane o liczbie pracujących powyżej 9 osób, była w lipcu br. wyższa w porównaniu z lipcem ub. roku – o 18,7% (przed rokiem wzrost o 19,8%), a niższa w stosunku do czerwca br. – o 1,5%. Po wyeliminowaniu wpływu czynników o charakterze sezonowym produkcja budowlano-montażowa ukształtowała się na poziomie wyższym o 16,6% niż w analogicznym miesiącu ub. roku i niższym o 1,0% w porównaniu z czerwcem br.

W stosunku do lipca ub. roku największy wzrost (21,9%) produkcji odnotowano w jednostkach, których podstawowym rodzajem działalności są roboty budowlane specjalistyczne. Wzrosty odnotowały również przedsiębiorstwa, których podstawowym rodzajem działalności jest budowa obiektów inżynierii lądowej i wodnej (20,6%), oraz jednostki zajmujące się wznoszeniem budynków (14,1%).

W porównaniu z czerwcem br. wzrost produkcji o 3,8% wystąpił w przedsiębiorstwach wykonujących głównie roboty budowlane specjalistyczne, natomiast zmniejszenie produkcji o 3,9% odnotowano w firmach, których podstawowym rodzajem działalności są roboty budowlane związane ze wznoszeniem budynków oraz o 2,4% w jednostkach realizujących roboty związane z budową obiektów inżynierii lądowej i wodnej.

Od początku roku utrzymuje się duży wzrost produkcji budowlano-montażowej, w stosunku do analogicznego okresu roku poprzedniego, wykonanej przez przedsiębiorstwa zajmujące się budową obiektów inżynierii lądowej i wodnej.

Wykres 1. Produkcja budowlano-montażowa (przeciętna miesięczna 2015=100)



Opracowanie merytoryczne:

Departament Przedsiębiorstw
Beata Kaczorowska

Tel: 22 608 34 16

e-mail: B.Kaczorowska@stat.gov.pl

Urząd Statystyczny w Lublinie

Zofia Kurlej

Tel: 81 533 23 01

e-mail: Z.Kurlej@stat.gov.pl

Rozpowszechnianie:

Rzecznik Prasowy Prezesa GUS

Karolina Dawidziuk

Tel: 22 608 3475, 22 608 30 09

e-mail: rzecznik@stat.gov.pl

Wydział Współpracy z Mediami

tel.: (+48 22) 608 34 91, (+48 22) 608 38 04

faks: (+48 22) 608 38 86

e-mail: obslugaprasowa@stat.gov.pl



<http://stat.gov.pl/>



@GUS_STAT



@GlownyUrzadStatystyczny

Powiązane opracowania

[Biuletyn Statystyczny](#)

[Informacja o sytuacji społeczno-gospodarczej kraju](#)

Temat dostępny w bazach danych

[Dziedzinowe Bazy Wiedzy - Produkcja Przemysłowa](#)

[Dziedzinowe Bazy Wiedzy - Budownictwo](#)

[Wskaźniki makroekonomiczne](#)

[Bank Danych Makroekonomicznych](#)

[Bank Danych Lokalnych](#)

Ważniejsze pojęcia dostępne w słowniku

[Produkcja sprzedana przemysłu](#)

[Sprzedaż produkcji budowlano-montażowej](#)

[Indeks \(dynamika\) produkcji sprzedanej przemysłu \(niewyrównany sezonowo\)](#)

[Indeks \(dynamika\) produkcji sprzedanej przemysłu \(wyrównany sezonowo\)](#)

[Indeks \(dynamika\) sprzedaży produkcji budowlano-montażowej w cenach stałych \(niewyrównana sezonowo\)](#)

[Indeks \(dynamika\) sprzedaży produkcji budowlano-montażowej \(wyrównany sezonowo\)](#)