

## Dynamika produkcji przemysłowej i budowlano – montażowej w lutym 2018 r.<sup>a)</sup>

19.03.2018 r.



Dynamika produkcji sprzedanej przemysłu w porównaniu z lutym ub. roku

W lutym br. produkcja sprzedana przemysłu była wyższa o 7,4% w porównaniu z lutym ub. roku, a produkcja budowlano-montażowa - o 31,4%. W okresie styczeń - luty br. produkcja sprzedana przemysłu była o 8,0% wyższa w porównaniu z analogicznym okresem ub. roku, kiedy notowano wzrost o 5,2%, natomiast produkcja budowlano-montażowa była o 32,3% wyższa niż przed rokiem, kiedy notowano spadek o 1,6%.

Po trzech latach spadku, w lutym br. odnotowano wzrost produkcji budowlano-montażowej w skali roku.

Tablica 1. Dynamika produkcji przemysłowej i budowlano-montażowej w rzeczywistym czasie pracy (w cenach stałych) kształtowała się następująco:

WYSZCZEGÓLNIENIE	II 2018			I-II 2018 <sup>b)</sup>
	I 2018=100	II 2017=100	przeciętna miesięczna 2015=100	I-II 2017=100
<b>PRZEMYSŁ.....</b>	<b>97,8</b>	<b>107,4</b>	<b>108,7</b>	<b>108,0</b>
Górnictwo i wydobywanie .....	99,4	97,0	75,6	98,2
Przetwórstwo przemysłowe .....	97,6	107,3	109,0	108,7
Wytwarzanie i zaopatrywanie w energię elektryczną, gaz, parę wodną i gorącą wodę <sup>Δ</sup> .....	99,6	114,1	123,1	105,8
Dostawa wody; gospodarowanie ściekami i odpadami; rekultywacja <sup>Δ</sup> .....	98,1	103,2	102,9	103,5
<b>BUDOWNICTWO.....</b>	<b>103,3</b>	<b>131,4</b>	<b>68,8</b>	<b>132,3</b>

<sup>a)</sup> Dane meldunkowe; obejmują przedsiębiorstwa o liczbie pracujących powyżej 9 osób.

<sup>b)</sup> Dane z uwzględnieniem ostatecznych informacji o produkcji i cenach w styczniu oraz meldunkowych – w lutym.

<sup>Δ</sup> Nazwa skrócona według PKD 2007.

## PRZEMYSŁ

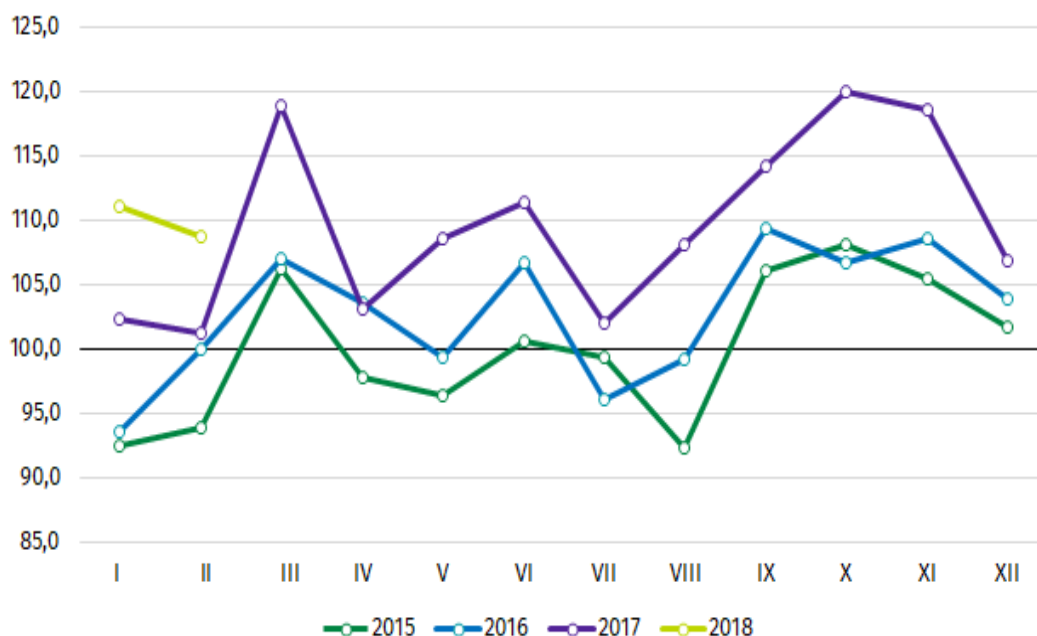
Według wstępnych danych **produkcja sprzedana przemysłu** w cenach stałych (w przedsiębiorstwach o liczbie pracujących powyżej 9 osób) była w lutym br. o 7,4% wyższa niż przed rokiem (kiedy notowano wzrost o 1,2%) i o 2,2% niższa w porównaniu ze styczniem br. Po wyeliminowaniu wpływu czynników o charakterze sezonowym produkcja sprzedana przemysłu ukształtowała się na poziomie o 7,3% wyższym niż w analogicznym miesiącu ub. roku i o 1,3% wyższym w porównaniu ze styczniem br.

W stosunku do lutego ub. roku wzrost produkcji sprzedanej odnotowano w 26 (spośród 34) działach przemysłu m.in. w produkcji maszyn i urządzeń – o 20,5%, koksu i produktów rafinacji ropy naftowej – o 17,0%, wyrobów z metali – o 15,6%, wyrobów z pozostałych mineralnych surowców niemetalicznych – o 13,4%, wyrobów z drewna, korka, słomy i wikliny – o 12,0%, papieru i wyrobów z papieru – o 11,0%, urządzeń elektrycznych – o 10,8%, mebli – o 10,0%. Spadek produkcji sprzedanej przemysłu, w porównaniu z lutym ub. roku, wystąpił w 7 działach, m.in. w produkcji wyrobów farmaceutycznych – o 12,8%, pozostałego sprzętu transportowego – o 7,2%, w wydobywaniu węgla kamiennego i brunatnego oraz w produkcji odzieży - po 2,9%.

Wzrost produkcji sprzedanej przemysłu w lutym, w skali roku, obserwuje się od siedmiu lat.

Udział wartości produkcji działów przemysłu, w których odnotowano wzrost wyniósł 83,2%.

**Wykres 1. Produkcja sprzedana przemysłu (przeciętna miesięczna 2015=100).**



## BUDOWNICTWO

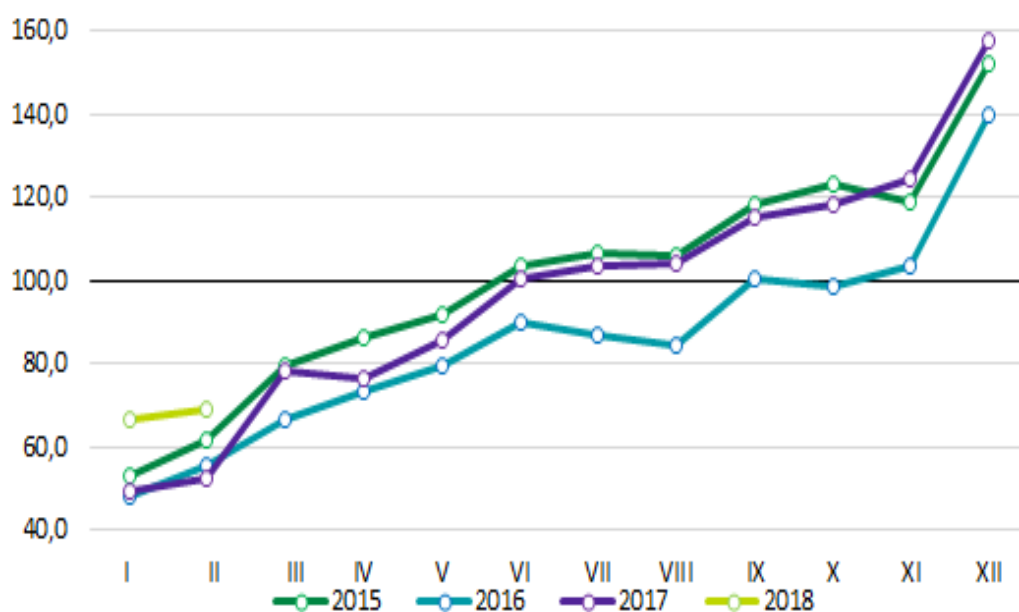
Według wstępnych danych **produkcja budowlano-montażowa** (w cenach stałych), obejmująca roboty o charakterze inwestycyjnym i remontowym, zrealizowana na terenie kraju przez przedsiębiorstwa budowlane o liczbie pracujących powyżej 9 osób, była w lutym br. wyższa zarówno w porównaniu z lutym ub. roku - o 31,4% (przed rokiem notowano spadek o 5,3%), jak i styczniem br. - o 3,3%. Po wyeliminowaniu wpływu czynników o charakterze sezonowym produkcja budowlano-montażowa ukształtowała się na poziomie wyższym o 31,2% niż w analogicznym miesiącu ub. roku i o 1,0% niższym w porównaniu ze styczniem br.

W stosunku do lutego ub. roku wzrost produkcji odnotowano we wszystkich działach budownictwa, przy czym w jednostkach specjalizujących się we wznoszeniu obiektów inżynierii lądowej i wodnej - o 65,0%, w zajmujących się głównie robotami budowlanymi specjalistycznymi - o 31,2%, a w podmiotach, których podstawowym rodzajem działalności jest wznoszenie budynków - o 12,1%.

W porównaniu ze styczniem br. wzrost produkcji wystąpił w jednostkach realizujących roboty związane z budową obiektów inżynierii lądowej i wodnej - o 19,0% oraz w przedsiębiorstwach wykonujących głównie roboty budowlane specjalistyczne - o 6,7%, spadek natomiast w firmach, których podstawowym rodzajem działalności są roboty budowlane związane ze wznoszeniem budynków - o 9,3%.

Po dwóch latach spadku, w lutym br., we wszystkich działach budownictwa odnotowano wzrost produkcji w skali roku.

**Wykres 2. Produkcja budowlano-montażowa (przeciętna miesięczna 2015=100).**



Opracowanie merytoryczne:

**Departament Produkcji**

**Beata Kaczorowska**

Tel: 22 608 34 16

e-mail: [B.Kaczorowska@stat.gov.pl](mailto:B.Kaczorowska@stat.gov.pl)

**Janusz Kobylarz**

Tel: 22 608 37 67

e-mail: [J.Kobylarz@stat.gov.pl](mailto:J.Kobylarz@stat.gov.pl)

Rzeczposzechnianie:

**Rzecznik Prasowy Prezesa GUS**

**Karolina Dawidziuk**

Tel: 22 608 3475, 22 608 30 09

e-mail: [rzecznik@stat.gov.pl](mailto:rzecznik@stat.gov.pl)

**Wydział Współpracy z Mediami**

tel.: (+48 22) 608 34 91, (+48 22) 608 38 04

faks: (+48 22) 608 38 86

e-mail: [obslugaprasowa@stat.gov.pl](mailto:obslugaprasowa@stat.gov.pl)



<http://stat.gov.pl/>



@GUS\_STAT



@GlownyUrzadStatystyczny

#### **Powiązane opracowania**

[Biuletyn Statystyczny](#)

[Informacja o sytuacji społeczno-gospodarczej kraju](#)

#### **Temat dostępny w bazach danych**

[Dziedzinowe Bazy Wiedzy - Produkcja Przemysłowa](#)

[Dziedzinowe Bazy Wiedzy - Budownictwo](#)

[Wskaźniki makroekonomiczne](#)

[Bank Danych Makroekonomicznych](#)

[Bank Danych Lokalnych](#)

#### **Ważniejsze pojęcia dostępne w słowniku**

[Produkcja sprzedana przemysłu](#)

[Sprzedaż produkcji budowlano-montażowej](#)

[Indeks \(dynamika\) produkcji sprzedanej przemysłu \(niewyrównany sezonowo\)](#)

[Indeks \(dynamika\) produkcji sprzedanej przemysłu \(wyrównany sezonowo\)](#)

[Indeks \(dynamika\) sprzedaży produkcji budowlano-montażowej w cenach stałych \(niewyrównana sezonowo\)](#)

[Indeks \(dynamika\) sprzedaży produkcji budowlano-montażowej \(wyrównany sezonowo\)](#)