

Warszawa, 17.09.2014 r.

### Dynamika produkcji przemysłowej i budowlano – montażowej w sierpniu 2014 r.<sup>a)</sup>

Dynamika produkcji przemysłowej i budowlano-montażowej w rzeczywistym czasie pracy (w cenach stałych) kształtowała się następująco:

Wyszczególnienie	VIII		I-VIII <sup>b)</sup>	VIII
	miesiąc poprzedni = 100	analogiczny okres ub. roku = 100		przeciętna miesięczna 2010 = 100
<b>PRZEDSIĘBIORSTWA PRZEMYSŁOWE</b>				
<b>Ogółem</b> .....	<b>91,5</b>	<b>98,1</b>	<b>103,4</b>	<b>105,1</b>
Górnictwo i wydobywanie .....	99,9	98,1	93,7	95,2
Przetwórstwo przemysłowe .....	90,5	98,5	104,8	108,2
Wytwarzanie i zaopatrywanie w energię elektryczną, gaz, parę wodną i gorącą wodę <sup>Δ</sup> .....	97,8	92,8	95,4	80,8
Dostawa wody; gospodarowanie ściekami i odpadami; rekultywacja <sup>Δ</sup> .....	96,3	102,8	103,1	112,7
<b>PRZEDSIĘBIORSTWA BUDOWLANE</b>				
<b>Ogółem</b> .....	<b>94,6</b>	<b>96,4</b>	<b>105,2</b>	<b>103,7</b>

<sup>a)</sup> Dane meldunkowe; obejmują przedsiębiorstwa o liczbie pracujących powyżej 9 osób.

<sup>b)</sup> Dane z uwzględnieniem ostatecznych informacji o produkcji i cenach w lipcu oraz meldunkowych – w sierpniu.

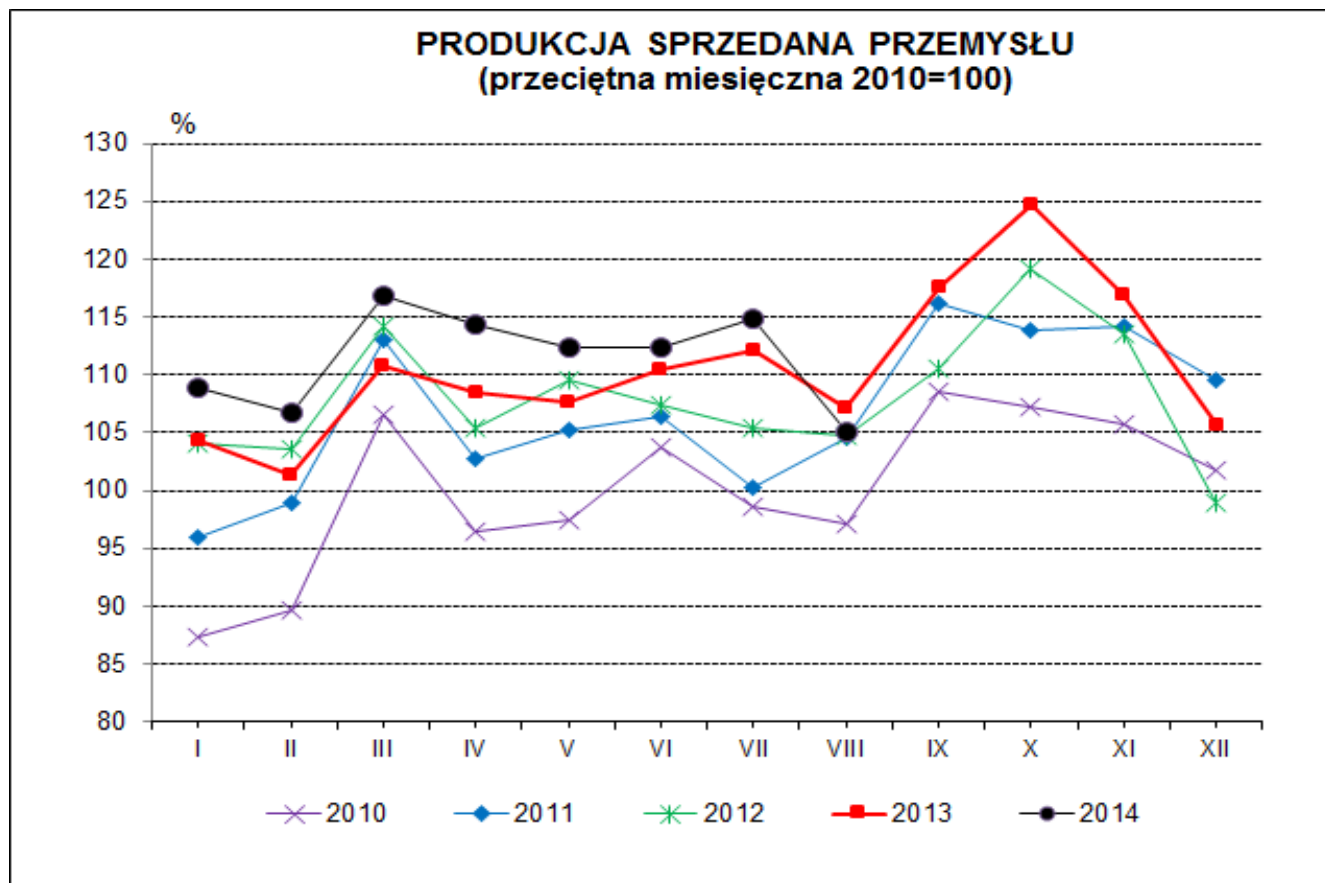
<sup>Δ</sup> Nazwa skrócona według PKD 2007.

Według wstępnych danych **produkcja sprzedana przemysłu** w cenach stałych (w przedsiębiorstwach o liczbie pracujących powyżej 9 osób) była w sierpniu br. o 1,9% niższa niż przed rokiem (kiedy notowano wzrost o 2,2%) i o 8,5% niższa w porównaniu z lipcem br. Po wyeliminowaniu wpływu czynników o charakterze sezonowym produkcja sprzedana przemysłu ukształtowała się na poziomie o 0,7% wyższym niż w analogicznym miesiącu ub. roku i o 1,2% niższym w porównaniu z lipcem br.

W stosunku do sierpnia ub. roku spadek produkcji sprzedanej odnotowano w 19 (spośród 34) działach przemysłu m.in. w produkcji pojazdów samochodowych, przyczep i naczep – o 18,6%, napojów – o 11,6%, w wytwarzaniu i zaopatrywaniu w energię elektryczną, gaz, parę wodną i gorącą wodę – o 7,2%, w wydobywaniu węgla kamiennego i brunatnego – o 6,6%, w produkcji artykułów spożywczych – o 4,7%, koksu i produktów rafinacji ropy naftowej – o 4,3%, wyrobów z pozostałych mineralnych surowców niemetalicznych – o 3,4%. Wzrost produkcji sprzedanej przemysłu, w porównaniu z sierpniem ub. roku wystąpił w 15 działach, m.in. w produkcji komputerów, wyrobów elektronicznych i optycznych – o 15,4%, mebli – o 11,2%, maszyn i urządzeń – o 4,8%, urządzeń elektrycznych – o 4,3%, wyrobów z metali – o 3,9%, metali – o 3,0% oraz papieru i wyrobów z papieru – o 2,7%.

W okresie styczeń-sierpień br. produkcja sprzedana przemysłu była o 3,4% wyższa w porównaniu z analogicznym okresem ub. roku, kiedy notowano wzrost o 0,8%.

Kształtowanie się dynamiki produkcji sprzedanej przemysłu, w porównaniu z przeciętnym miesięcznym poziomem 2010 r. ilustruje poniższy wykres:



Według wstępnych danych **produkcja budowlano-montażowa** (w cenach stałych), obejmująca roboty o charakterze inwestycyjnym i remontowym, zrealizowana na terenie kraju przez przedsiębiorstwa budowlane o liczbie pracujących powyżej 9 osób, była w sierpniu br. o 3,6% niższa niż przed rokiem (wobec spadku o 11,1% w sierpniu ub. roku) i o 5,4% niższa w porównaniu z lipcem br. Po wyeliminowaniu wpływu czynników o charakterze sezonowym produkcja budowlano-montażowa ukształtowała się na poziomie o 1,0% wyższym niż w sierpniu ub. roku i o 1,8% niższym w porównaniu z lipcem br.

O spadku produkcji w porównaniu z sierpniem ub. roku zdecydowały gorsze o 15,7% wyniki przedsiębiorstw specjalizujących się w robotach związanych z budową budynków. Wyższa niż przed rokiem była natomiast produkcja zrealizowana w jednostkach, których podstawowym rodzajem działalności jest budowa obiektów inżynierii lądowej i wodnej – o 4,1% oraz w podmiotach wykonujących głównie roboty budowlane specjalistyczne - o 3,6%.

W porównaniu z lipcem br. spadek produkcji odnotowano w przedsiębiorstwach, których podstawowym rodzajem działalności jest budowa budynków - o 10,6% oraz budowa obiektów inżynierii lądowej i wodnej - o 4,1%, natomiast niewielki wzrost dotyczył jednostek wykonujących głównie roboty budowlane specjalistyczne - o 0,1%.

W okresie styczeń-sierpień br. produkcja budowlano-montażowa była o 5,2% wyższa niż w analogicznym okresie ub. roku, kiedy notowano spadek o 17,2%.

Kształtowanie się dynamiki produkcji budowlano-montażowej, w porównaniu z przeciętnym miesięcznym poziomem 2010 r. ilustruje poniższy wykres:

### PRODUKCJA BUDOWLANO-MONTAŻOWA (przeciętna miesięczna 2010=100)

