

Dynamika produkcji sprzedanej przemysłu w lipcu 2019 r.^{a)}

↑ 105,8

Dynamika produkcji sprzedanej przemysłu w porównaniu z lipcem ub. roku.

W lipcu br. produkcja sprzedana przemysłu była wyższa o 5,8% w porównaniu z lipcem ub. roku, kiedy notowano wzrost o 10,3%, natomiast w porównaniu z czerwcem br. wzrosła o 2,8%. W okresie styczeń – lipiec br. produkcja sprzedana przemysłu była o 5,1% wyższa w porównaniu z analogicznym okresem ub. roku, kiedy notowano wzrost o 6,7%.

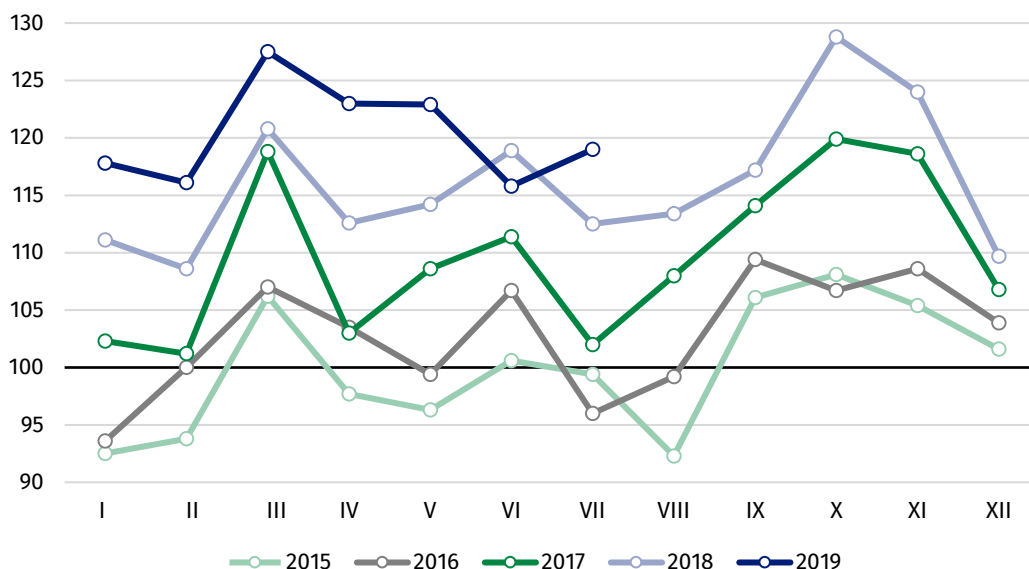
21.08.2019 r.

Wzrost produkcji sprzedanej przemysłu w lipcu br. wyniósł 5,8% wobec wzrostu o 10,3% przed rokiem

Po wyeliminowaniu wpływu czynników o charakterze sezonowym, w lipcu br. produkcja sprzedana przemysłu ukształtowała się na poziomie o 3,7% wyższym niż w analogicznym miesiącu ub. roku i o 0,9% wyższym w porównaniu z czerwcem br.

Po wyrównaniu sezonowym, wzrost produkcji sprzedanej przemysłu w lipcu 2019 r. wyniósł 3,7% w skali roku

Wykres 1. Produkcja sprzedana przemysłu (przeciętna miesięczna 2015=100)



We wszystkich głównych grupowaniach przemysłowych w lipcu br. odnotowano wzrost produkcji w skali roku. Produkcja dóbr inwestycyjnych wzrosła o 10,0%, dóbr konsumpcyjnych nietrwałych – o 5,7%, dóbr konsumpcyjnych trwałych – o 5,0%, dóbr zaopatrzeniowych – o 4,2%, dóbr związanych z energią – o 1,4%.

^{a)} Dane meldunkowe; obejmują przedsiębiorstwa o liczbie pracujących 10 osób i więcej.

Tablica 1. Dynamika produkcji sprzedanej przemysłu (ceny stałe)

WYSZCZEGÓLNIENIE	VII 2019			I-VII 2019 ^{a)}
	VI 2019=100	VII 2018=100	przeciętna miesięczna 2015=100	I-VII 2018=100
PRZEMYSŁ	102,8	105,8	119,0	105,1
Górnictwo i wydobywanie	93,4	94,9	86,0	104,0
Przetwórstwo przemysłowe	103,6	106,6	123,0	105,4
Wytwarzanie i zaopatrywanie w energię elektryczną, gaz, parę wodną i gorącą wodę ^Δ	95,8	98,8	90,4	100,7
Dostawa wody; gospodarowanie ściekami i odpadami; rekultywacja ^Δ	103,9	110,9	126,2	110,3

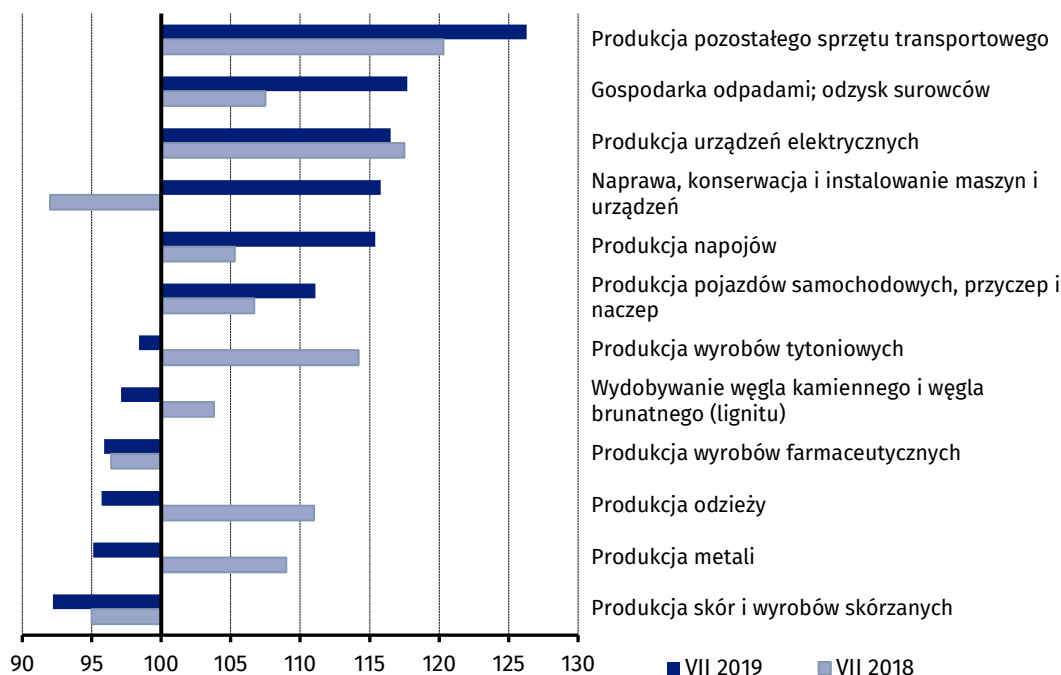
^{a)} Dane z uwzględnieniem ostatecznych informacji o produkcji i cenach w czerwcu oraz meldunkowych w lipcu.

^Δ Nazwa skrócona według PKD 2007

Według wstępnych danych w lipcu br., w stosunku do lipca ub. roku, wzrost produkcji sprzedanej (w cenach stałych) odnotowano w 25 (spośród 34) działach przemysłu, m.in. w produkcji pozostałego sprzętu transportowego – o 26,3%, urządzeń elektrycznych – o 16,5%, napojów – o 15,4%, pojazdów samochodowych, przyczep i naczep – o 11,1%, wyrobów tekstylnych – o 9,7%, wyrobów z gumy i tworzyw sztucznych – o 8,0%, wyrobów z metali – o 6,5%. Spadek produkcji sprzedanej przemysłu, w porównaniu z lipcem ub. roku, wystąpił w 9 działach, m.in. w produkcji metali – o 4,9%, wyrobów farmaceutycznych – o 4,1%, w wydobywaniu węgla kamiennego i brunatnego – o 2,9%.

Udział wartości produkcji działów przemysłu, w których odnotowano wzrost, wyniósł 85,2%

Wykres 2. Dynamika produkcji sprzedanej przemysłu według wybranych działów PKD (ceny stałe; poprzedni rok=100)



Opracowanie merytoryczne:
Departament Przedsiębiorstw
Beata Kaczorowska
Tel: 22 608 3416
e-mail: B.Kaczorowska@stat.gov.pl

Rozpowszechnianie:
Rzecznik Prasowy Prezesa GUS
Karolina Banaszek
Tel: 22 608 3475, 22 608 3009
e-mail: rzecznik@stat.gov.pl

Wydział Współpracy z Mediami
Tel: 22 608 3491, 22 608 3804
e-mail: obslugaprasowa@stat.gov.pl



www.stat.gov.pl



[@GUS_STAT](https://twitter.com/GUS_STAT)



[@GlownyUrzedStatystyczny](https://www.facebook.com/GlownyUrzedStatystyczny)

Powiązane opracowania

[Biuletyn Statystyczny](#)

[Sytuacja społeczno-gospodarcza kraju](#)

Temat dostępny w bazach danych

[Dziedzinowe Bazy Wiedzy - Produkcja Przemysłowa](#)

[Wskaźniki makroekonomiczne](#)

[Bank Danych Makroekonomicznych](#)

[Bank Danych Lokalnych](#)

Ważniejsze pojęcia dostępne w słowniku

[Produkcja sprzedana przemysłu](#)

[Indeks \(dynamika\) produkcji sprzedanej przemysłu \(niewyrównany sezonowo\)](#)

[Indeks \(dynamika\) produkcji sprzedanej przemysłu \(wyrównany sezonowo\)](#)

[Produkcja dóbr inwestycyjnych](#)

[Produkcja dóbr konsumpcyjnych nietrwałych](#)

[Produkcja dóbr konsumpcyjnych trwałych](#)

[Produkcja dóbr zaopatrzeniowych](#)

[Produkcja dóbr związanych z energią](#)