

18.07.2024 r.

Dynamika produkcji sprzedanej przemysłu w czerwcu 2024 r.^{a)}


0,3%

Wzrost produkcji sprzedanej przemysłu w porównaniu z czerwcem ub. roku.

W czerwcu br. produkcja sprzedana przemysłu była wyższa o 0,3% w porównaniu z czerwcem ub. roku, kiedy notowano spadek o 1,6% w stosunku do analogicznego okresu roku poprzedniego, natomiast w porównaniu z majem br. wzrosła o 3,2%. W okresie styczeń–czerwiec br. produkcja sprzedana przemysłu była o 0,1% wyższa w porównaniu z analogicznym okresem 2023 roku, kiedy notowano spadek o 2,1% w stosunku do porównywalnego okresu poprzedniego roku.

Po wyeliminowaniu wpływu czynników o charakterze sezonowym, w czerwcu br. produkcja sprzedana przemysłu ukształtowała się na poziomie o 1,8% wyższym niż w analogicznym miesiącu ub. roku i o 1,3% wyższym w porównaniu z majem br.

Po wyrównaniu sezonowym, wzrost produkcji sprzedanej przemysłu w czerwcu br. wyniósł 1,8% w skali roku

Wykres 1. Produkcja sprzedana przemysłu (przeciętna miesięczna 2021=100)



Spośród głównych grupowań przemysłowych, w czerwcu br. odnotowano wzrost w skali roku w produkcji dóbr związanych z energią – o 5,3%, dóbr konsumpcyjnych trwałych – o 4,4% oraz dóbr konsumpcyjnych nietrwałych – o 3,3%. Zmniejszyła się natomiast produkcja dóbr inwestycyjnych – o 3,0% oraz dóbr zaopatrzeniowych – o 2,0%.

^{a)} Dane meldunkowe; obejmują przedsiębiorstwa o liczbie pracujących 10 osób i więcej.

Tablica 1. Dynamika produkcji sprzedanej przemysłu^{a)} (ceny stałe)

WYSZCZEGÓLNIENIE	2024						
	05	06	05	06	01-06	05	06
	miesiąc poprzedni = 100		analogiczny okres ub. roku = 100			przeciętna miesięczna 2021 = 100	
PRZEMYSŁ	95,5*	103,2	98,4*	100,3	100,1	105,9*	109,4
Górnictwo i wydobywanie	92,6*	106,1	97,4*	97,3	95,9	100,9*	107,1
Przetwórstwo przemysłowe	95,8*	103,3	98,3*	100,1	100,0	107,5*	111,6
Wytwarzanie i zaopatrywanie w energię elektryczną, gaz, parę wodną i gorącą wodę ^Δ	88,2*	101,3	97,2*	102,9	101,0	86,9*	84,4
Dostawa wody; gospodaro- wanie ściekami i odpadami; rekultywacja ^Δ	98,7*	101,1	105,5*	104,3	107,9	113,2*	114,5

^{a)} Dane z uwzględnieniem ostatecznych informacji o produkcji i cenach w maju oraz meldunkowych w czerwcu.

* Dane zostały zmienione w stosunku do wcześniej opublikowanych.

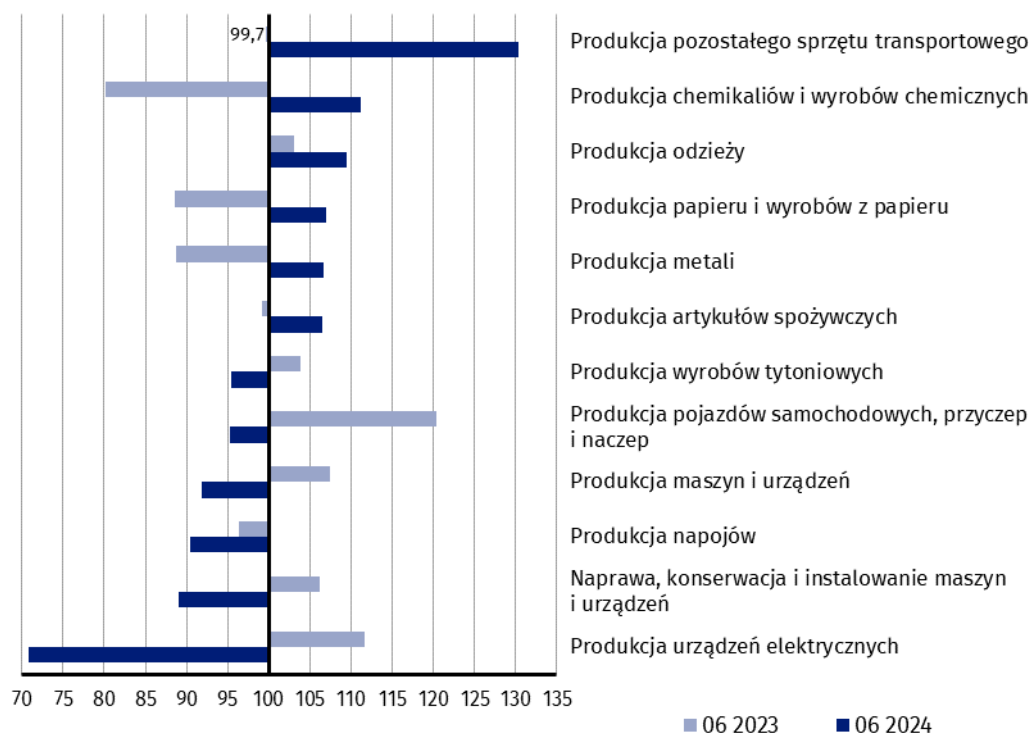
^Δ Nazwa skrócona według PKD 2007

Według wstępnych danych w czerwcu br., w stosunku do czerwca ub. roku, wzrost produkcji sprzedanej (w cenach stałych) odnotowano w 21 (spośród 34) działach przemysłu, m.in. w produkcji pozostałego sprzętu transportowego – o 30,4%, chemikaliów i wyrobów chemicznych – o 11,2%, papieru i wyrobów z papieru – o 6,9%, metali – o 6,7%, artykułów spożywczych – o 6,5%, komputerów, wyrobów elektronicznych i optycznych – o 5,6%, wyrobów z drewna, korka, stomy i wikliny – o 4,7%.

Spadek produkcji sprzedanej przemysłu, w porównaniu z czerwcem ub. roku, wystąpił w 13 działach, m.in. w produkcji urządzeń elektrycznych – o 29,2%, w naprawie, konserwacji i instalowaniu maszyn i urządzeń – o 10,9%, w produkcji napojów – o 9,5%, maszyn i urządzeń – o 8,2%, pojazdów samochodowych, przyczep i naczep – o 4,7%.

Udział wartości produkcji działów przemysłu, w których odnotowano wzrost w stosunku do czerwca ub. roku wyniósł 60,6%

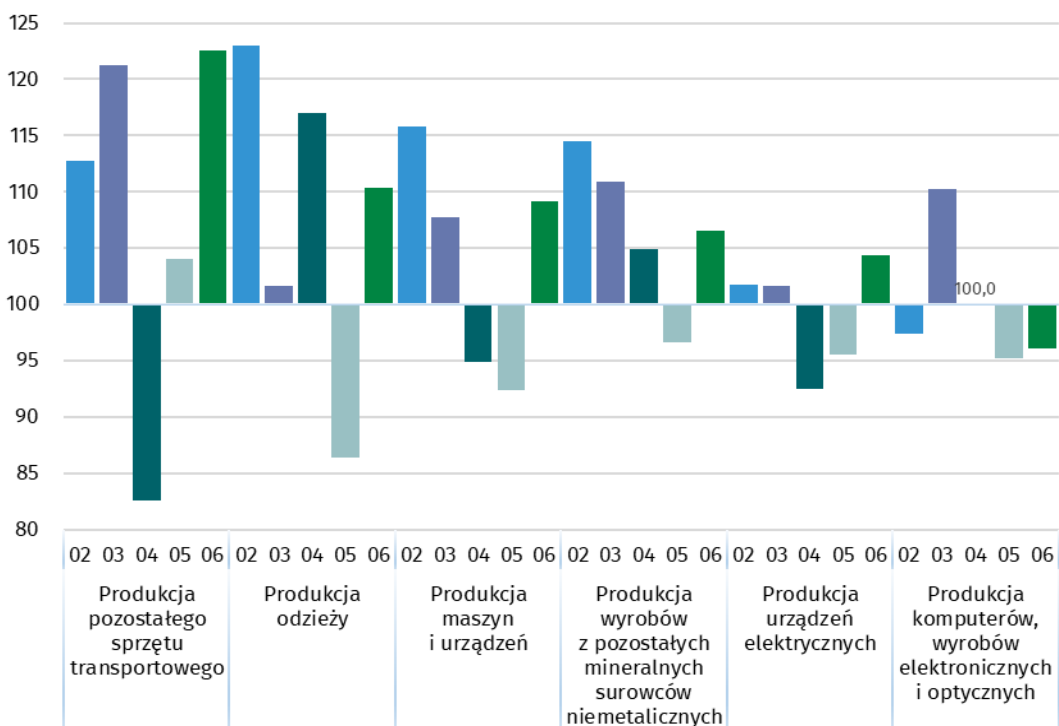
Wykres 2. Dynamika produkcji sprzedanej przemysłu według wybranych działów PKD (ceny stałe; poprzedni rok=100)



W porównaniu z majem br., wzrost produkcji sprzedanej (w cenach stałych) w czerwcu br. odnotowano w 29 (spośród 34) działach przemysłu, m.in. w produkcji pozostałego sprzętu transportowego – o 22,5%, wyrobów z metali – o 11,5%, maszyn i urządzeń – o 9,2%, w naprawie, konserwacji i instalowaniu maszyn i urządzeń – o 8,3%, w produkcji wyrobów z pozostałych mineralnych surowców niemetalicznych – o 6,5%, metali – o 6,4%, papieru i wyrobów z papieru – o 4,8%.

Spadek produkcji sprzedanej przemysłu, w porównaniu z majem br., wystąpił w 5 działach, m.in. w produkcji komputerów, wyrobów elektronicznych i optycznych – o 3,9%, wyrobów tytoniowych – o 1,0%.

Wykres 3. Dynamika produkcji sprzedanej przemysłu według wybranych działów PKD (ceny stałe; poprzedni miesiąc =100)



W przypadku cytowania danych Głównego Urzędu Statystycznego prosimy o zamieszczenie informacji: „Źródło danych GUS”, a w przypadku publikowania obliczeń dokonanych na danych opublikowanych przez GUS prosimy o zamieszczenie informacji: „Opracowanie własne na podstawie danych GUS”







Opracowanie merytoryczne:
Departament Przedsiębiorstw

Katarzyna Walkowska
Tel: 22 608 31 25

Rzeczoznawstwo:
Wydział Współpracy z Mediami

Tel. komórkowy: +48 695 255 032
Tel. stacjonarne: +48 22 608 38 04, +48 22 449 41 45, ·
22 608 30 09

e-mail: obslugaprasowa@stat.gov.pl

-  stat.gov.pl
-  [@GUS_STAT](https://twitter.com/GUS_STAT)
-  [@GlownyUrzadStatystyczny](https://www.facebook.com/GlownyUrzadStatystyczny)
-  [gus_stat](https://www.instagram.com/gus_stat)
-  [glownyurządstatystyczny](https://www.youtube.com/glownyurządstatystyczny)
-  [glownyurządstatystyczny](https://www.linkedin.com/company/glownyurządstatystyczny)

Powiązane opracowania

[Biuletyn Statystyczny](#)

[Sytuacja społeczno-gospodarcza kraju](#)

Temat dostępny w bazach danych

[Dziedziczne Bazy Wiedzy - Produkcja Przemysłowa](#)

[Wskaźniki makroekonomiczne](#)

[Bank Danych Makroekonomicznych](#)

[Bank Danych Lokalnych](#)

Ważniejsze pojęcia dostępne w słowniku

[Produkcja sprzedana przemysłu](#)

[Indeks \(dynamika\) produkcji sprzedanej przemysłu \(niewyrównany sezonowo\)](#)

[Indeks \(dynamika\) produkcji sprzedanej przemysłu \(wyrównany sezonowo\)](#)

[Produkcja dóbr inwestycyjnych](#)

[Produkcja dóbr konsumpcyjnych nietrwałych](#)

[Produkcja dóbr konsumpcyjnych trwałych](#)

[Produkcja dóbr zaopatrzeniowych](#)

[Produkcja dóbr związanych z energią](#)