

20.06.2024 r.

Dynamika produkcji sprzedanej przemysłu w maju 2024 r.^{a)}


1,7%

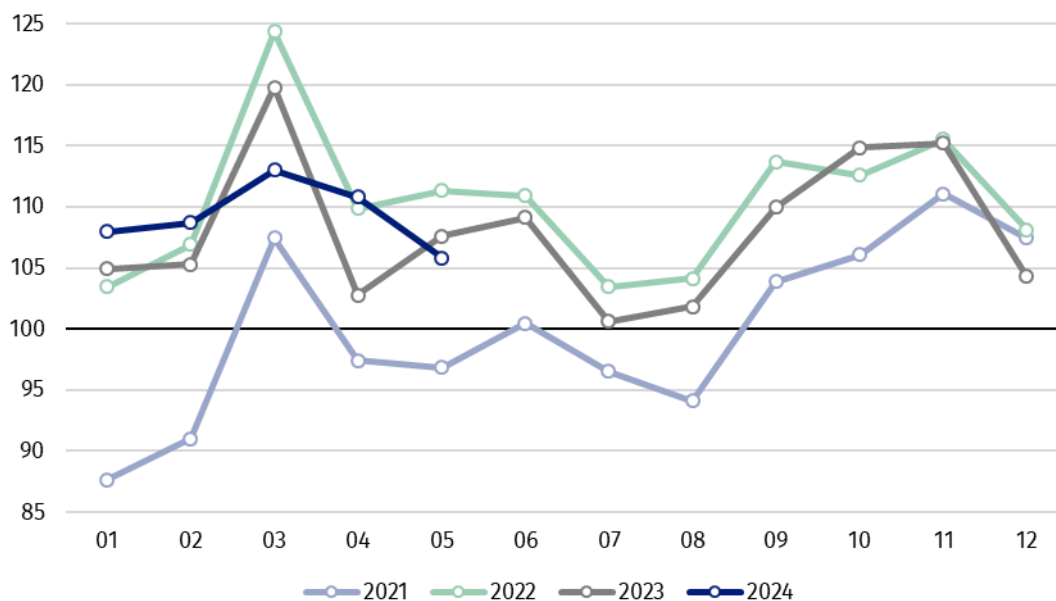
Spadek produkcji sprzedanej przemysłu w porównaniu z majem ub. roku.

W maju br. produkcja sprzedana przemysłu była niższa o 1,7% w porównaniu z majem ub. roku, kiedy notowano spadek o 3,4% w stosunku do analogicznego okresu roku poprzedniego, natomiast w porównaniu z kwietniem br. spadła o 4,6%. W okresie styczeń – maj br. produkcja sprzedana przemysłu była o 0,3% wyższa w porównaniu z analogicznym okresem 2023 roku, kiedy notowano spadek o 2,2% w stosunku do porównywalnego okresu poprzedniego roku.

Po wyeliminowaniu wpływu czynników o charakterze sezonowym, w maju br. produkcja sprzedana przemysłu ukształtowała się na poziomie o 0,7% wyższym niż w analogicznym miesiącu ub. roku i o 2,1% niższym w porównaniu z kwietniem br.

Po wyrównaniu sezonowym, wzrost produkcji sprzedanej przemysłu w maju br. wyniósł 0,7% w skali roku

Wykres 1. Produkcja sprzedana przemysłu (przeciętna miesięczna 2021=100)



Spośród głównych grupowań przemysłowych, w maju br. odnotowano spadek w skali roku w produkcji dóbr zaopatrzeniowych – o 4,9%, dóbr inwestycyjnych – o 2,7% oraz niewielki w produkcji dóbr konsumpcyjnych nietrwałych – o 0,5% i dóbr konsumpcyjnych trwałych – o 0,3%. Zwiększyła się natomiast produkcja dóbr związanych z energią – o 6,4%.

^{a)} Dane meldunkowe; obejmują przedsiębiorstwa o liczbie pracujących 10 osób i więcej.

Tablica 1. Dynamika produkcji sprzedanej przemysłu^{a)} (ceny stałe)

WYSZCZEGÓLNIENIE	2024						
	04	05	04	05	01-05	04	05
	miesiąc poprzedni = 100		analogiczny okres ub. roku = 100			przeciętna miesięczna 2021 = 100	
PRZEMYSŁ	97,7*	95,4	107,8*	98,3	100,3	110,8*	105,8
Górnictwo i wydobywanie	103,5*	92,9	106,1*	97,7	95,2	109,0*	101,3
Przetwórstwo przemysłowe	98,0	95,7	108,1*	98,1	100,2	111,3*	107,3
Wytwarzanie i zaopatrywanie w energię elektryczną, gaz, parę wodną i gorącą wodę ^Δ	86,9*	88,6	100,5*	97,7	101,0	101,5*	87,3
Dostawa wody; gospodaro- wanie ściekami i odpadami; rekultywacja ^Δ	103,7*	99,2	112,7*	106,0	108,9	114,7*	113,7

^{a)} Dane z uwzględnieniem ostatecznych informacji o produkcji i cenach w kwietniu oraz meldunkowych w maju.

* Dane zostały zmienione w stosunku do wcześniej opublikowanych.

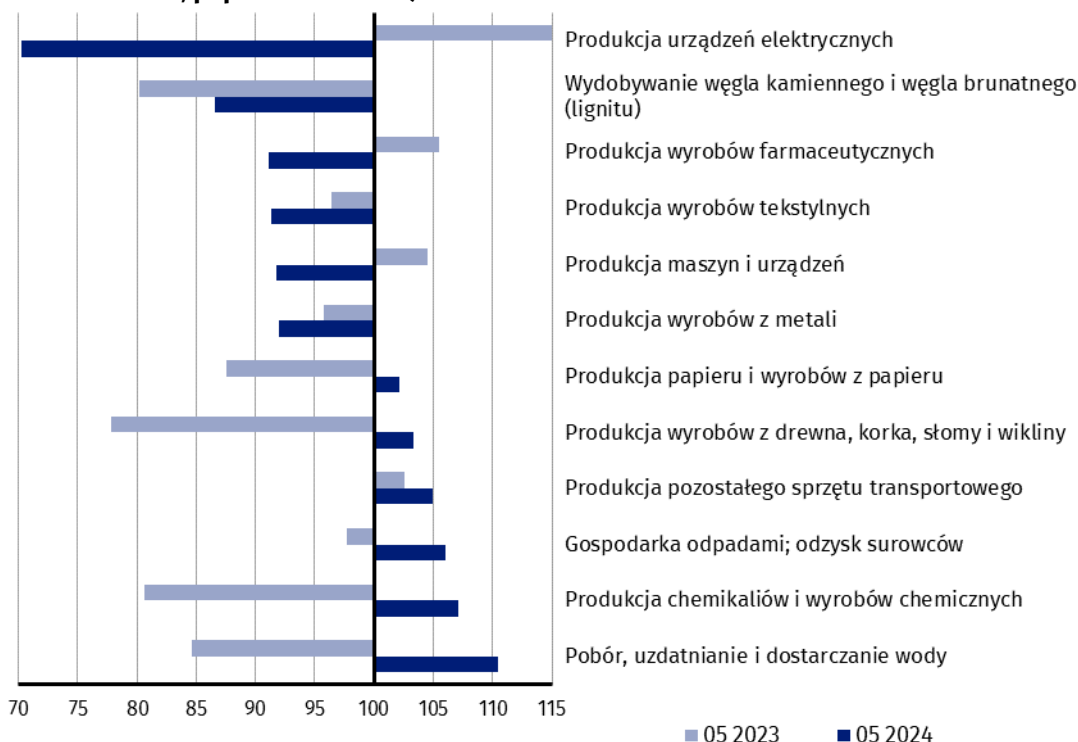
^Δ Nazwa skrócona według PKD 2007

Według wstępnych danych w maju br., w stosunku do maja ub. roku, spadek produkcji sprzedanej (w cenach stałych) odnotowano w 19 (spośród 34) działach przemysłu, m.in. w produkcji urządzeń elektrycznych – o 29,7%, w wydobywaniu węgla kamiennego i węgla brunatnego (lignitu) – o 13,4%, w produkcji maszyn i urządzeń – o 8,2%, wyrobów z metali – o 8,0%, metali – o 6,9%, napojów – o 6,3%, mebli – o 5,0%, w naprawie, konserwacji i instalowaniu maszyn i urządzeń – o 3,7%.

Wzrost produkcji sprzedanej przemysłu, w porównaniu z majem ub. roku, wystąpił w 14 działach, m.in. w produkcji chemikaliów i wyrobów chemicznych – o 7,1%, w gospodarce odpadami; odzysku surowców – o 6,0%, w produkcji komputerów, wyrobów elektronicznych i optycznych – o 5,5%, pozostałego sprzętu transportowego – o 4,9%, wyrobów z drewna, korka, słomy i wikliny – o 3,3%, artykułów spożywczych – o 2,2%.

Udział wartości produkcji działów przemysłu, w których odnotowano spadek w stosunku do maja ub. roku wyniósł 45,7%

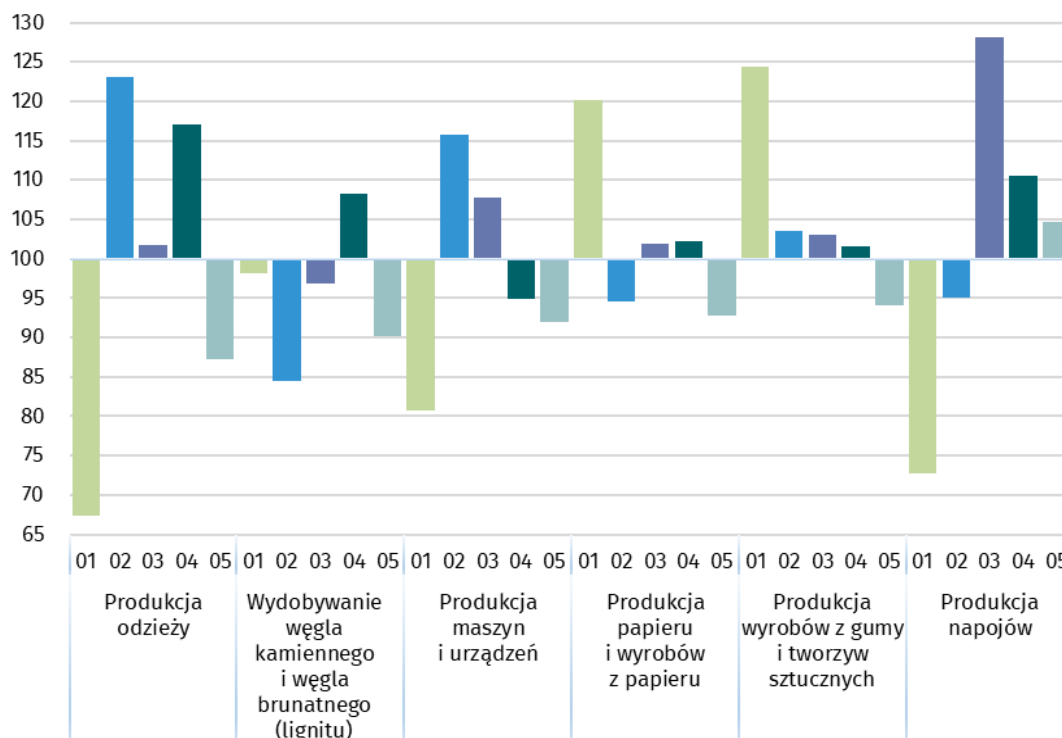
Wykres 2. Dynamika produkcji sprzedanej przemysłu według wybranych działów PKD (ceny stałe; poprzedni rok=100)



W porównaniu z kwietniem br., spadek produkcji sprzedanej (w cenach stałych) w maju br. odnotowano w 27 (spośród 34) działach przemysłu, m.in. w produkcji mebli – o 13,3%, w wytwarzaniu i zaopatrywaniu w energię elektryczną, gaz, parę wodną i gorącą wodę – o 11,4%, w wydobywaniu węgla kamiennego i węgla brunatnego (lignitu) – o 9,9%, w produkcji wyrobów z metali – o 8,8%, maszyn i urządzeń – o 8,1%, chemikaliów i wyrobów chemicznych – o 7,4%, papieru i wyrobów z papieru – o 7,2%, wyrobów z drewna, korka, słomy i wikliny – o 6,7%, wyrobów z gumy i tworzyw sztucznych – o 6,0%.

Wzrost produkcji sprzedanej przemysłu, w porównaniu z kwietniem br., wystąpił w 7 działach, m.in. w naprawie, konserwacji i instalowaniu maszyn i urządzeń – o 5,1%, w produkcji napojów – o 4,6%, pozostałego sprzętu transportowego – o 4,3%.

Wykres 3. Dynamika produkcji sprzedanej przemysłu według wybranych działów PKD (ceny stałe; poprzedni miesiąc =100)



W przypadku cytowania danych Głównego Urzędu Statystycznego prosimy o zamieszczenie informacji: „Źródło danych GUS”, a w przypadku publikowania obliczeń dokonanych na danych opublikowanych przez GUS prosimy o zamieszczenie informacji: „Opracowanie własne na podstawie danych GUS”







Opracowanie merytoryczne:
Departament Przedsiębiorstw

Katarzyna Walkowska
Tel: 22 608 31 25

Rzeczoznawstwo:
Wydział Współpracy z Mediami

Tel. komórkowy: +48 695 255 032
Tel. stacjonarne: +48 22 608 38 04, +48 22 449 41 45, ·
22 608 30 09

e-mail: obslugaprasowa@stat.gov.pl

-  stat.gov.pl
-  [@GUS_STAT](https://twitter.com/GUS_STAT)
-  [@GlownyUrzadStatystyczny](https://www.facebook.com/GlownyUrzadStatystyczny)
-  [gus_stat](https://www.instagram.com/gus_stat)
-  [glownyurządstatystyczny](https://www.youtube.com/glownyurządstatystyczny)
-  [glownyurządstatystyczny](https://www.linkedin.com/company/glownyurządstatystyczny)

Powiązane opracowania

[Biuletyn Statystyczny](#)

[Sytuacja społeczno-gospodarcza kraju](#)

Temat dostępny w bazach danych

[Dziedziczne Bazy Wiedzy - Produkcja Przemysłowa](#)

[Wskaźniki makroekonomiczne](#)

[Bank Danych Makroekonomicznych](#)

[Bank Danych Lokalnych](#)

Ważniejsze pojęcia dostępne w słowniku

[Produkcja sprzedana przemysłu](#)

[Indeks \(dynamika\) produkcji sprzedanej przemysłu \(niewyrównany sezonowo\)](#)

[Indeks \(dynamika\) produkcji sprzedanej przemysłu \(wyrównany sezonowo\)](#)

[Produkcja dóbr inwestycyjnych](#)

[Produkcja dóbr konsumpcyjnych nietrwałych](#)

[Produkcja dóbr konsumpcyjnych trwałych](#)

[Produkcja dóbr zaopatrzeniowych](#)

[Produkcja dóbr związanych z energią](#)