

22.05.2024 r.

Dynamika produkcji sprzedanej przemysłu w kwietniu 2024 r.^{a)}


7,9%

Wzrost produkcji sprzedanej przemysłu w porównaniu z kwietniem ub. roku.

W kwietniu br. produkcja sprzedana przemysłu była wyższa o 7,9% w porównaniu z kwietniem ub. roku, kiedy notowano spadek o 6,4% w stosunku do analogicznego okresu roku poprzedniego, natomiast w porównaniu z marcem br. spadła o 2,2%. W okresie styczeń – kwiecień br. produkcja sprzedana przemysłu była o 0,9% wyższa w porównaniu z analogicznym okresem 2023 roku, kiedy notowano spadek o 2,2% w stosunku do porównywalnego okresu poprzedniego roku.

Po wyeliminowaniu wpływu czynników o charakterze sezonowym, w kwietniu br. produkcja sprzedana przemysłu ukształtowała się na poziomie o 4,4% wyższym niż w analogicznym miesiącu ub. roku i o 7,0% wyższym w porównaniu z marcem br.

Po wyrównaniu sezonowym, wzrost produkcji sprzedanej przemysłu w kwietniu br. wyniósł 4,4% w skali roku

Wykres 1. Produkcja sprzedana przemysłu (przeciętna miesięczna 2021=100)



We wszystkich głównych grupowaniach przemysłowych w kwietniu br. odnotowano wzrost w skali roku, w produkcji dóbr konsumpcyjnych trwałych – o 12,9%, dóbr konsumpcyjnych nietrwałych – o 9,9%, dóbr inwestycyjnych – o 7,6%, dóbr związanych z energią – o 7,0% oraz dóbr zaopatrzeniowych – o 6,1%.

^{a)} Dane meldunkowe; obejmują przedsiębiorstwa o liczbie pracujących 10 osób i więcej.

Tablica 1. Dynamika produkcji sprzedanej przemysłu^{a)} (ceny stałe)

WYSZCZEGÓLNIENIE	2024						
	03	04	03	04	01-04	03	04
	miesiąc poprzedni = 100		analogiczny okres ub. roku = 100			przeciętna miesięczna 2021 = 100	
PRZEMYSŁ	103,9*	97,8	94,4*	107,9	100,9	113,0*	110,9
Górnictwo i wydobywanie	96,1*	103,6	86,9*	106,2	94,7	105,3	109,1
Przetwórstwo przemysłowe	104,3*	98,0	94,0*	108,2	100,8	112,0*	111,4
Wytwarzanie i zaopatrywanie w energię elektryczną, gaz, parę wodną i gorącą wodę ^Δ	100,9*	86,6	100,0*	100,1	100,8	132,3*	101,1
Dostawa wody; gospodaro- wanie ściekami i odpadami; rekultywacja ^Δ	105,5	103,5	106,2	112,4	109,5	110,5	114,4

^{a)} Dane z uwzględnieniem ostatecznych informacji o produkcji i cenach w marcu oraz meldunkowych w kwietniu.

* Dane zostały zmienione w stosunku do wcześniej opublikowanych.

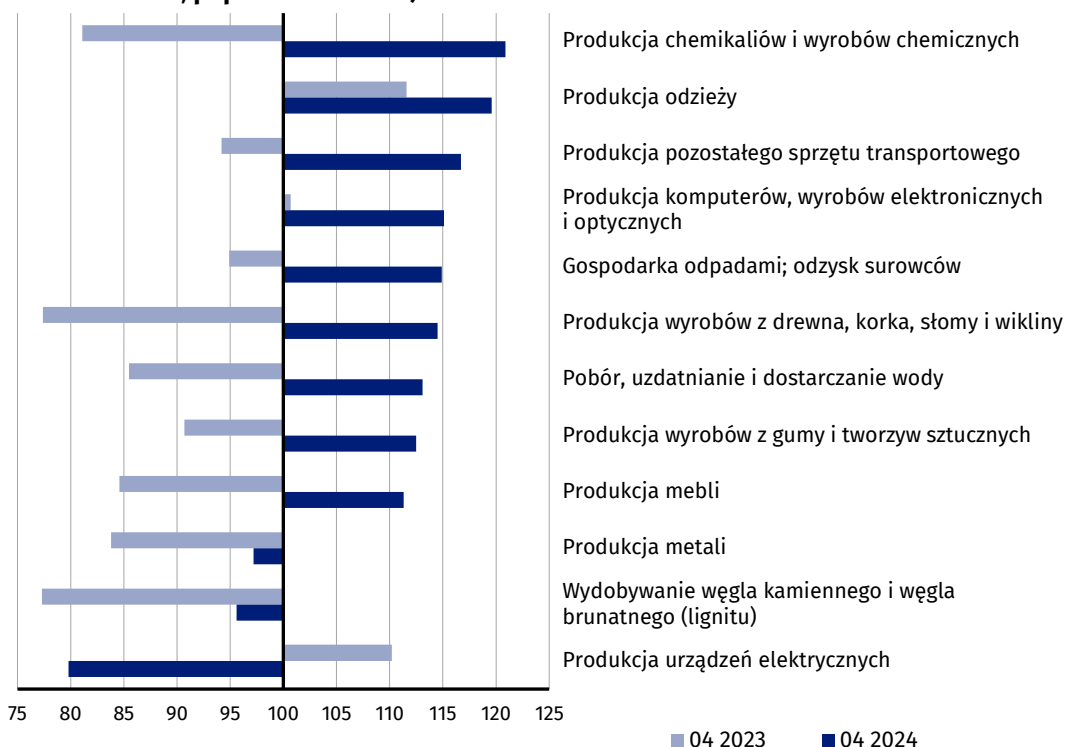
^Δ Nazwa skrócona według PKD 2007

Według wstępnych danych w kwietniu br., w stosunku do kwietnia ub. roku, wzrost produkcji sprzedanej (w cenach stałych) odnotowano w 31 (spośród 34) działach przemysłu, m.in. w produkcji chemikaliów i wyrobów chemicznych – o 20,9%, komputerów, wyrobów elektronicznych i optycznych – o 15,1%, wyrobów z drewna, korka, słomy i wikliny – o 14,5%, wyrobów z gumy i tworzyw sztucznych – o 12,5%, papieru i wyrobów z papieru oraz wyrobów z pozostałych mineralnych surowców niemetalicznych – po 12,4%, artykułów spożywczych – o 11,7%, pojazdów samochodowych, przyczep i naczep – o 11,1%.

Spadek produkcji sprzedanej przemysłu, w porównaniu z kwietniem ub. roku, wystąpił w 3 działach, w produkcji urządzeń elektrycznych – o 20,2%, w wydobywaniu węgla kamiennego i węgla brunatnego (lignitu) – o 4,4%, w produkcji metali – o 2,8%.

Udział wartości produkcji działów przemysłu, w których odnotowano wzrost w stosunku do kwietnia ub. roku wyniósł 91,6%

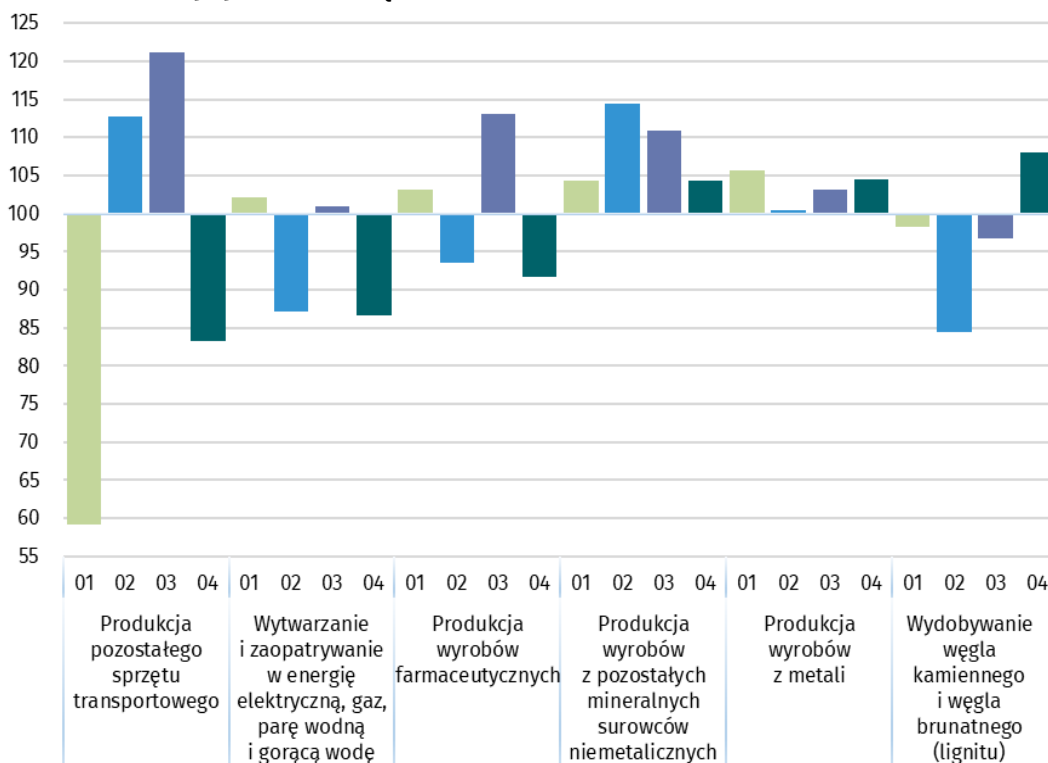
Wykres 2. Dynamika produkcji sprzedanej przemysłu według wybranych działów PKD (ceny stałe; poprzedni rok=100)



W porównaniu z marcem br., spadek produkcji sprzedanej (w cenach stałych) w kwietniu br. odnotowano w 10 (spośród 34) działach przemysłu, m.in. w produkcji pozostałego sprzętu transportowego – o 16,8%, w wytwarzaniu i zaopatrywaniu w energię elektryczną, gaz, parę wodną i gorącą wodę – o 13,4%, w produkcji urządzeń elektrycznych – o 8,5%, artykułów spożywczych – o 5,4%, maszyn i urządzeń – o 4,9%.

Wzrost produkcji sprzedanej przemysłu, w porównaniu z marcem br., wystąpił w 24 działach, m.in. w produkcji napojów – o 10,9%, w wydobywaniu węgla kamiennego i węgla brunatnego (lignitu) – o 8,1%, w gospodarce odpadami; odzysku surowców – o 4,6%, wyrobów z metali – o 4,5%, wyrobów z pozostałych mineralnych surowców niemetalicznych – o 4,4%, w naprawie, konserwacji i instalowaniu maszyn i urządzeń – o 4,1%.

Wykres 3. Dynamika produkcji sprzedanej przemysłu według wybranych działów PKD (ceny stałe; poprzedni miesiąc =100)



W przypadku cytowania danych Głównego Urzędu Statystycznego prosimy o zamieszczenie informacji: „Źródło danych GUS”, a w przypadku publikowania obliczeń dokonanych na danych opublikowanych przez GUS prosimy o zamieszczenie informacji: „Opracowanie własne na podstawie danych GUS”







Opracowanie merytoryczne:
Departament Przedsiębiorstw

Katarzyna Walkowska
Tel: +48 22 608 31 25

Rzeczoznawstwo:
Wydział Współpracy z Mediami

Tel. komórkowy: +48 695 255 032
Tel. stacjonarne: +48 22 608 38 04, +48 22 449 41 45,
+ 48 22 608 30 09

e-mail: obslugaprasowa@stat.gov.pl

-  stat.gov.pl
-  [@GUS_STAT](https://twitter.com/GUS_STAT)
-  [@GlownyUrzadStatystyczny](https://www.facebook.com/GlownyUrzadStatystyczny)
-  [gus_stat](https://www.instagram.com/gus_stat)
-  [glownyurządstatystyczny](https://www.youtube.com/glownyurządstatystyczny)
-  [glownyurządstatystyczny](https://www.linkedin.com/company/glownyurządstatystyczny)

Powiązane opracowania

[Biuletyn Statystyczny](#)

[Sytuacja społeczno-gospodarcza kraju](#)

Temat dostępny w bazach danych

[Dziedziczne Bazy Wiedzy - Produkcja Przemysłowa](#)

[Wskaźniki makroekonomiczne](#)

[Bank Danych Makroekonomicznych](#)

[Bank Danych Lokalnych](#)

Ważniejsze pojęcia dostępne w słowniku

[Produkcja sprzedana przemysłu](#)

[Indeks \(dynamika\) produkcji sprzedanej przemysłu \(niewyrównany sezonowo\)](#)

[Indeks \(dynamika\) produkcji sprzedanej przemysłu \(wyrównany sezonowo\)](#)

[Produkcja dóbr inwestycyjnych](#)

[Produkcja dóbr konsumpcyjnych nietrwałych](#)

[Produkcja dóbr konsumpcyjnych trwałych](#)

[Produkcja dóbr zaopatrzeniowych](#)

[Produkcja dóbr związanych z energią](#)