

20.09.2023 r.

Dynamika produkcji sprzedanej przemysłu w sierpniu 2023 r.^{a)}


2,0%

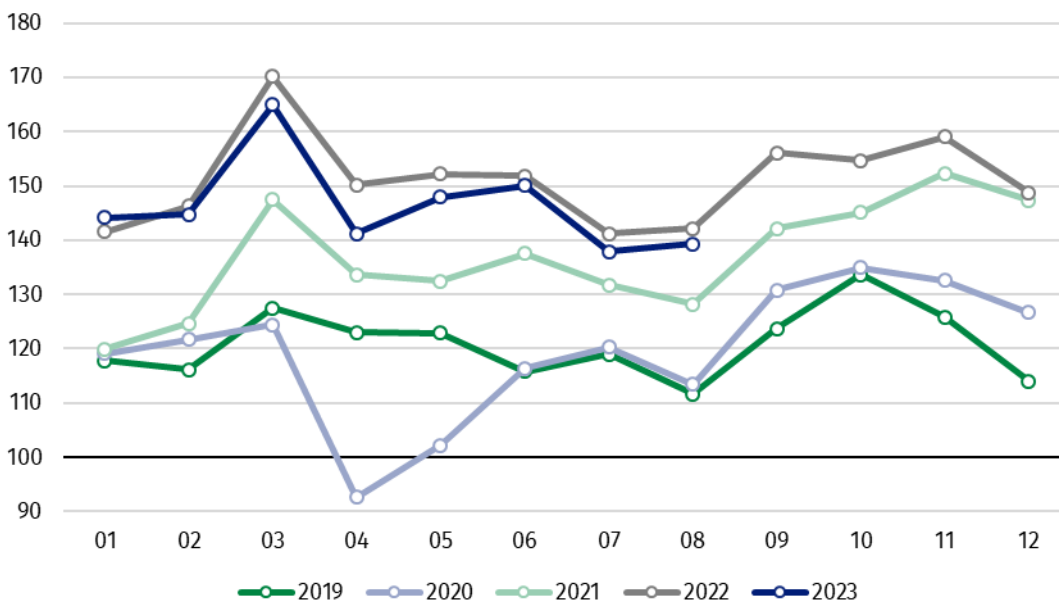
Spadek produkcji sprzedanej przemysłu w porównaniu z sierpniem ub. roku.

W sierpniu br. produkcja sprzedana przemysłu była niższa o 2,0% w porównaniu z sierpniem ub. roku, kiedy notowano wzrost o 10,9% w stosunku do analogicznego okresu roku poprzedniego, natomiast w porównaniu z lipcem br. wzrosła o 1,0%. W okresie styczeń – sierpień br. produkcja sprzedana przemysłu była o 1,9% niższa w porównaniu z analogicznym okresem 2022 roku, kiedy notowano wzrost o 12,9% w stosunku do porównywalnego okresu poprzedniego roku.

Po wyeliminowaniu wpływu czynników o charakterze sezonowym, w sierpniu br. produkcja sprzedana przemysłu ukształtowała się na poziomie o 1,8% niższym niż w analogicznym miesiącu ub. roku i o 0,6% wyższym w porównaniu z lipcem br.

Po wyrównaniu sezonowym, spadek produkcji sprzedanej przemysłu w sierpniu br. wyniósł 1,8% w skali roku

Wykres 1. Produkcja sprzedana przemysłu (przeciętna miesięczna 2015=100)



Spośród głównych grupowań przemysłowych, w sierpniu br. odnotowano spadek w skali roku w produkcji dóbr zaopatrzeniowych – o 7,8%, dóbr konsumpcyjnych trwałych – o 6,4%, dóbr związanych z energią – o 4,4% oraz nieznaczny spadek dóbr konsumpcyjnych nietrwałych – o 0,9%. Zwiększyła się natomiast produkcja dóbr inwestycyjnych – o 10,5%.

^{a)} Dane meldunkowe; obejmują przedsiębiorstwa o liczbie pracujących 10 osób i więcej.

Tablica 1. Dynamika produkcji sprzedanej przemysłu^{a)} (ceny stałe)

WYSZCZEGÓLNIENIE	2023						
	07	08	07	08	01-08	07	08
	miesiąc poprzedni = 100		analogiczny okres ub. roku = 100			przeciętna miesięczna 2015 = 100	
PRZEMYSŁ	91,9*	101,0	97,7*	98,0	98,1	137,9*	139,3
Górnictwo i wydobywanie	96,3*	102,2	89,9*	92,5	91,3	88,8*	90,7
Przetwórstwo przemysłowe	91,0*	100,8	97,9*	97,9	99,3	142,4*	143,6
Wytwarzanie i zaopatrywanie w energię elektryczną, gaz, parę wodną i gorącą wodę ^Δ	101,3*	103,1	96,8*	101,7	88,0	109,0*	112,4
Dostawa wody; gospodaro- wanie ściekami i odpadami; rekultywacja ^Δ	96,0*	100,9	99,4*	96,6	97,9	151,5*	152,9

^{a)} Dane z uwzględnieniem ostatecznych informacji o produkcji i cenach w lipcu oraz meldunkowych w sierpniu.

* Dane zostały zmienione w stosunku do wcześniej opublikowanych.

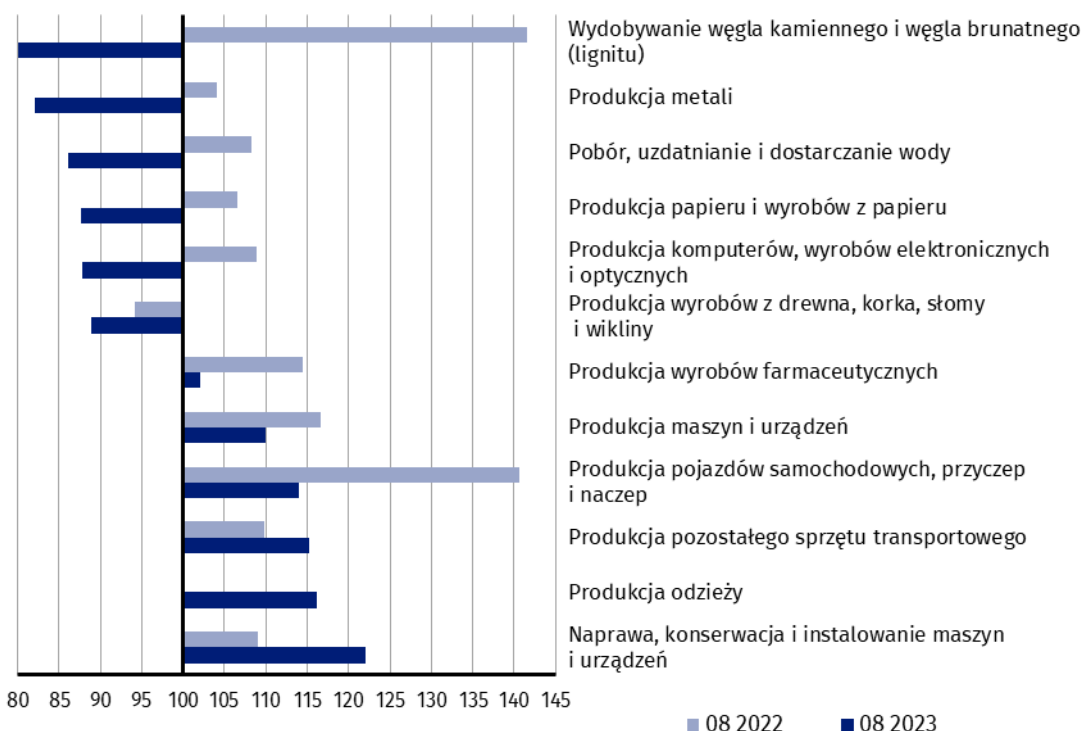
^Δ Nazwa skrócona według PKD 2007

Według wstępnych danych w sierpniu br., w stosunku do sierpnia ub. roku, spadek produkcji sprzedanej (w cenach stałych) odnotowano w 23 (spośród 34) działach przemysłu, m.in. w wydobywaniu węgla kamiennego i węgla brunatnego (lignitu) – o 19,9%, w produkcji metali – o 17,9%, papieru i wyrobów z papieru – o 12,3%, komputerów, wyrobów elektronicznych i optycznych – o 12,2%, wyrobów z drewna, korka, słomy i wikliny – o 11,1%, wyrobów z pozostałych mineralnych surowców niemetalicznych – o 8,5%, urządzeń elektrycznych – o 7,3%, chemikaliów i wyrobów chemicznych – o 7,0%.

Wzrost produkcji sprzedanej przemysłu, w porównaniu z sierpniem ub. roku, wystąpił w 11 działach, m.in. w naprawie, konserwacji i instalowaniu maszyn i urządzeń – o 22,0%, w produkcji pozostałego sprzętu transportowego – o 15,3%, pojazdów samochodowych, przyczep i naczep – o 14,0%, maszyn i urządzeń – o 9,9%.

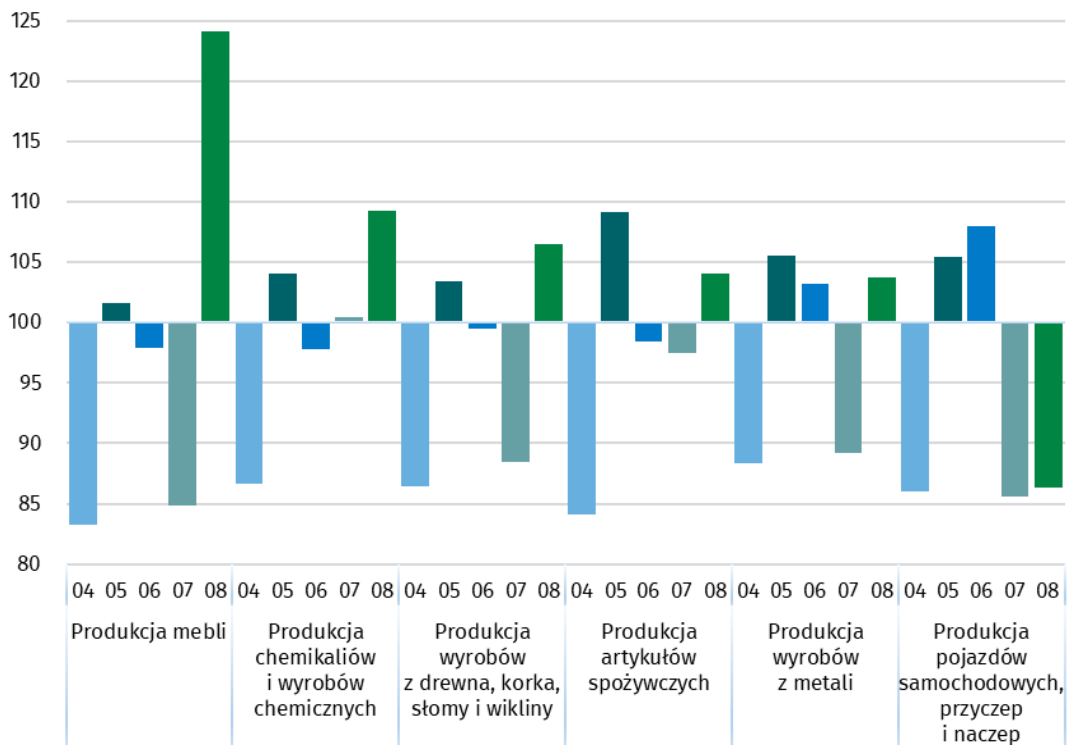
Udział wartości produkcji działów przemysłu, w których odnotowano spadek w stosunku do sierpnia ub. roku wyniósł 72,3%

Wykres 2. Dynamika produkcji sprzedanej przemysłu według wybranych działów PKD (ceny stałe; poprzedni rok=100)



W porównaniu z lipcem br., wzrost produkcji sprzedanej (w cenach stałych) w sierpniu br. odnotowano w 21 (spośród 34) działach przemysłu, m.in. w produkcji mebli – o 24,1%, chemikaliów i wyrobów chemicznych – o 9,3%, wyrobów z drewna, korka, słomy i wikliny – o 6,5%, w naprawie, konserwacji i instalowaniu maszyn i urządzeń – o 5,4%, w produkcji artykułów spożywczych – o 4,1%, papieru i wyrobów z papieru – o 3,9%, wyrobów z metali – o 3,7%. Spadek produkcji sprzedanej przemysłu, w porównaniu z lipcem br., wystąpił w 13 działach, m.in. w produkcji pojazdów samochodowych, przyczep i naczep – o 13,7%, metali – o 2,6%, urządzeń elektrycznych – o 2,2%, wyrobów z gumy i tworzyw sztucznych – o 1,8%.

Wykres 3. Dynamika produkcji sprzedanej przemysłu według wybranych działów PKD (ceny stałe; poprzedni miesiąc =100)



W przypadku cytowania danych Głównego Urzędu Statystycznego prosimy o zamieszczenie informacji: „Źródło danych GUS”, a w przypadku publikowania obliczeń dokonanych na danych opublikowanych przez GUS prosimy o zamieszczenie informacji: „Opracowanie własne na podstawie danych GUS”

Opracowanie merytoryczne:
Departament Przedsiębiorstw

Katarzyna Walkowska

Tel: 22 608 31 25

Rzeczposzechnianie:
Rzecznik Prasowy Prezesa GUS

Karolina Banaszek

Tel: 695 255 011

Wydział Współpracy z Mediami

Tel: 22 608 38 04

e-mail: obslugaprasowa@stat.gov.pl



www.stat.gov.pl



[@GUS_STAT](https://twitter.com/GUS_STAT)



[@GlownyUrządStatystyczny](https://www.facebook.com/GlownyUrządStatystyczny)



[gus_stat](https://www.instagram.com/gus_stat)



[glownyurządstatystyczny](https://www.youtube.com/glownyurządstatystyczny)



[glownyurządstatystyczny](https://www.linkedin.com/company/glownyurządstatystyczny)

Powiązane opracowania

[Biuletyn Statystyczny](#)

[Sytuacja społeczno-gospodarcza kraju](#)

Temat dostępny w bazach danych

[Dziedzinowe Bazy Wiedzy - Produkcja Przemysłowa](#)

[Wskaźniki makroekonomiczne](#)

[Bank Danych Makroekonomicznych](#)

[Bank Danych Lokalnych](#)

Ważniejsze pojęcia dostępne w słowniku

[Produkcja sprzedana przemysłu](#)

[Indeks \(dynamika\) produkcji sprzedanej przemysłu \(niewyrównany sezonowo\)](#)

[Indeks \(dynamika\) produkcji sprzedanej przemysłu \(wyrównany sezonowo\)](#)

[Produkcja dóbr inwestycyjnych](#)

[Produkcja dóbr konsumpcyjnych nietrwałych](#)

[Produkcja dóbr konsumpcyjnych trwałych](#)

[Produkcja dóbr zaopatrzeniowych](#)

[Produkcja dóbr związanych z energią](#)