

22.05.2023 r.

Dynamika produkcji sprzedanej przemysłu w kwietniu 2023 r.^{a)}


6,4%

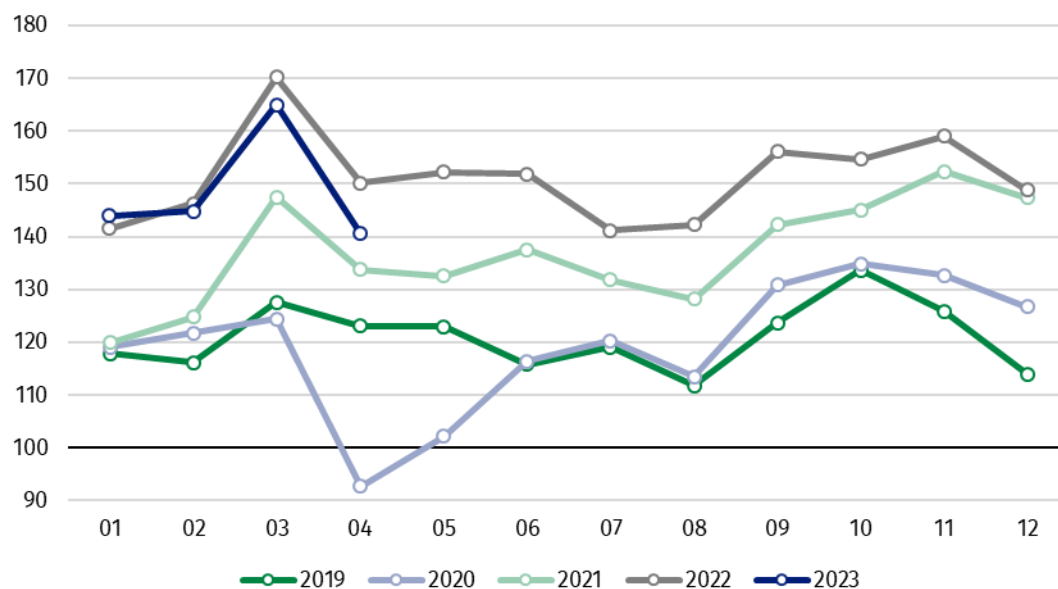
Spadek produkcji sprzedanej przemysłu w porównaniu z kwietniem ub. roku.

W kwietniu br. produkcja sprzedana przemysłu była niższa o 6,4% w porównaniu z kwietniem ub. roku, kiedy notowano wzrost o 12,4% w stosunku do analogicznego okresu roku poprzedniego, natomiast w porównaniu z marcem br. spadła o 14,8%. W okresie styczeń – kwiecień br. produkcja sprzedana przemysłu była o 1,9% niższa w porównaniu z analogicznym okresem 2022 roku, kiedy notowano wzrost o 14,9% w stosunku do porównywalnego okresu poprzedniego roku.

Po wyeliminowaniu wpływu czynników o charakterze sezonowym, w kwietniu br. produkcja sprzedana przemysłu ukształtowała się na poziomie o 3,4% niższym niż w analogicznym miesiącu ub. roku i o 1,6% niższym w porównaniu z marcem br.

Po wyrównaniu sezonowym, spadek produkcji sprzedanej przemysłu w kwietniu br. wyniósł 3,4% w skali roku

Wykres 1. Produkcja sprzedana przemysłu (przeciętna miesięczna 2015=100)



Spośród głównych grupowań przemysłowych w kwietniu br. odnotowano znaczny spadek w skali roku w produkcji dóbr związanych z energią – o 14,5%, dóbr konsumpcyjnych trwałych – o 13,5%, dóbr zaopatrzeniowych – o 10,8% oraz dóbr konsumpcyjnych nietrwałych – o 5,3%. Zwiększyła się natomiast produkcja dóbr inwestycyjnych – o 7,2%.

^{a)} Dane meldunkowe; obejmują przedsiębiorstwa o liczbie pracujących 10 osób i więcej.

Tablica 1. Dynamika produkcji sprzedanej przemysłu^{a)} (ceny stałe)

WYSZCZEGÓLNIENIE	2023						
	03	04	03	04	01-04	03	04
	miesiąc poprzedni = 100		analogiczny okres ub. roku = 100			przeciętna miesięczna 2015 = 100	
PRZEMYSŁ	113,9*	85,2	97,0*	93,6	98,1	165,0*	140,6
Górnictwo i wydobywanie	108,8*	85,5	92,6*	88,3	96,0	101,1*	86,4
Przetwórstwo przemysłowe	115,9*	85,9	99,6	94,4	99,6	167,5*	143,9
Wytwarzanie i zaopatrywanie w energię elektryczną, gaz, parę wodną i gorącą wodę ^Δ	99,2*	74,2	76,8*	85,7	86,0	173,3*	128,6
Dostawa wody; gospodaro- wanie ściekami i odpadami; rekultywacja ^Δ	108,9	97,7	96,7*	96,2	97,4	149,4*	146,0

^{a)} Dane z uwzględnieniem ostatecznych informacji o produkcji i cenach w marcu oraz meldunkowych w kwietniu.

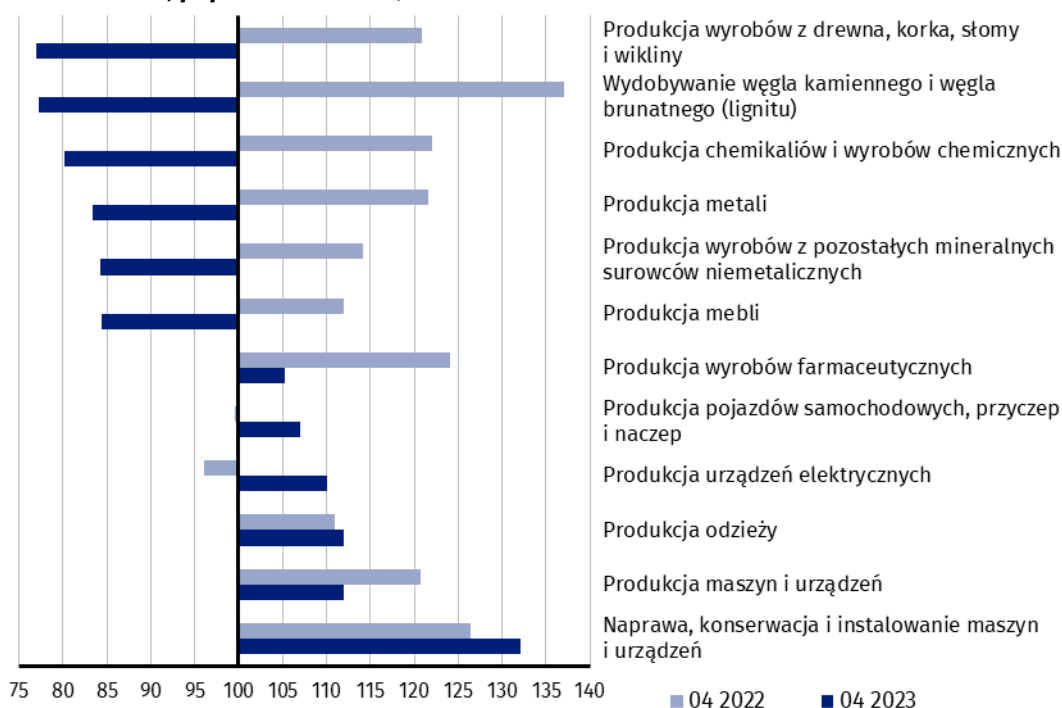
* Dane zostały zmienione w stosunku do wcześniej opublikowanych.

^Δ Nazwa skrócona według PKD 2007

Według wstępnych danych w kwietniu br., w stosunku do kwietnia ub. roku, spadek produkcji sprzedanej (w cenach stałych) odnotowano w 25 (spośród 34) działach przemysłu, m.in. w produkcji wyrobów z drewna, korka, słomy i wikliny – o 23,0%, chemikaliów i wyrobów chemicznych – o 19,8%, metali – o 16,6%, wyrobów z pozostałych mineralnych surowców niemetalicznych – o 15,7%, mebli – o 15,6%, w wytwarzaniu i zaopatrywaniu w energię elektryczną, gaz, parę wodną i gorącą wodę – o 14,3%, w produkcji papieru i wyrobów z papieru – o 12,4%, wyrobów z gumy i tworzyw sztucznych – o 9,3%, artykułów spożywczych – o 8,6%. Wzrost produkcji sprzedanej przemysłu, w porównaniu z kwietniem ub. roku, wystąpił w 9 działach, m.in. w naprawie, konserwacji i instalowaniu maszyn i urządzeń – o 32,1%, w produkcji maszyn i urządzeń – o 12,0%, urządzeń elektrycznych – o 10,1%, pojazdów samochodowych, przyczep i naczep – o 7,0%.

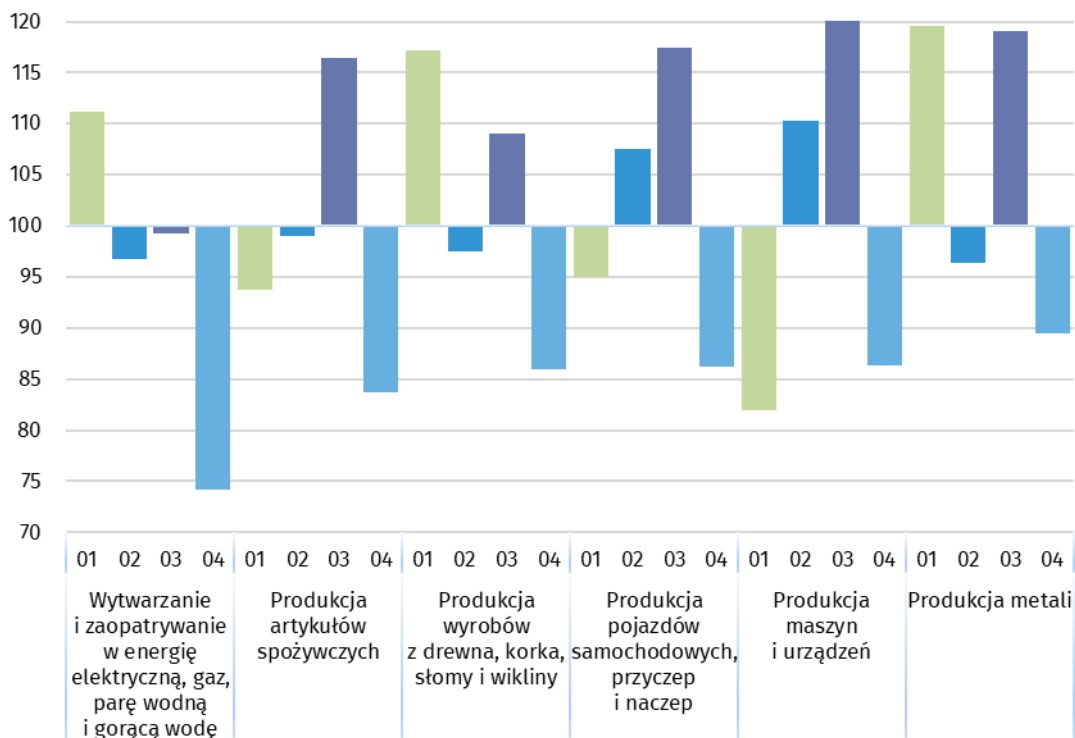
Udział wartości produkcji działów przemysłu, w których odnotowano spadek w stosunku do kwietnia ub. roku wyniósł 77,6%

Wykres 2. Dynamika produkcji sprzedanej przemysłu według wybranych działów PKD (ceny stałe; poprzedni rok=100)



W porównaniu z marcem br., spadek produkcji sprzedanej (w cenach stałych) w kwietniu br. odnotowano w 33 (spośród 34) działach przemysłu, m.in. w wytwarzaniu i zaopatrywaniu w energię elektryczną, gaz, parę wodną i gorącą wodę – o 25,8%, w produkcji urządzeń elektrycznych – o 18,1%, mebli – o 16,9%, komputerów, wyrobów elektronicznych i optycznych – o 16,6%, artykułów spożywczych – o 16,3%, wyrobów z gumy i tworzyw sztucznych – o 14,7%, chemikaliów i wyrobów chemicznych – o 14,2%, wyrobów z drewna, korka, słomy i wikliny – o 14,1%, pojazdów samochodowych, przyczep i naczep – o 13,8%.

Wykres 3. Dynamika produkcji sprzedanej przemysłu według wybranych działów PKD (ceny stałe; poprzedni miesiąc =100)



W przypadku cytowania danych Głównego Urzędu Statystycznego prosimy o zamieszczenie informacji: „Źródło danych GUS”, a w przypadku publikowania obliczeń dokonanych na danych opublikowanych przez GUS prosimy o zamieszczenie informacji: „Opracowanie własne na podstawie danych GUS”

Opracowanie merytoryczne:
Departament Przedsiębiorstw

Katarzyna Walkowska

Tel: 22 608 31 25

Rzeczposzechnianie:
Rzecznik Prasowy Prezesa GUS

Karolina Banaszek

Tel: 695 255 011

Wydział Współpracy z Mediami

Tel: 22 608 38 04

e-mail: obslugaprasowa@stat.gov.pl



www.stat.gov.pl



[@GUS_STAT](https://twitter.com/GUS_STAT)



[@GlownyUrządStatystyczny](https://www.facebook.com/GlownyUrządStatystyczny)



[gus_stat](https://www.instagram.com/gus_stat)



[glownyurządstatystyczny](https://www.youtube.com/glownyurządstatystyczny)



[glownyurządstatystyczny](https://www.linkedin.com/company/glownyurządstatystyczny)

Powiązane opracowania

[Biuletyn Statystyczny](#)

[Sytuacja społeczno-gospodarcza kraju](#)

Temat dostępny w bazach danych

[Dziedzinowe Bazy Wiedzy - Produkcja Przemysłowa](#)

[Wskaźniki makroekonomiczne](#)

[Bank Danych Makroekonomicznych](#)

[Bank Danych Lokalnych](#)

Ważniejsze pojęcia dostępne w słowniku

[Produkcja sprzedana przemysłu](#)

[Indeks \(dynamika\) produkcji sprzedanej przemysłu \(niewyrównany sezonowo\)](#)

[Indeks \(dynamika\) produkcji sprzedanej przemysłu \(wyrównany sezonowo\)](#)

[Produkcja dóbr inwestycyjnych](#)

[Produkcja dóbr konsumpcyjnych nietrwałych](#)

[Produkcja dóbr konsumpcyjnych trwałych](#)

[Produkcja dóbr zaopatrzeniowych](#)

[Produkcja dóbr związanych z energią](#)