

23.01.2023 r.

Dynamika produkcji sprzedanej przemysłu w grudniu 2022 r.^{a)}


1,0%

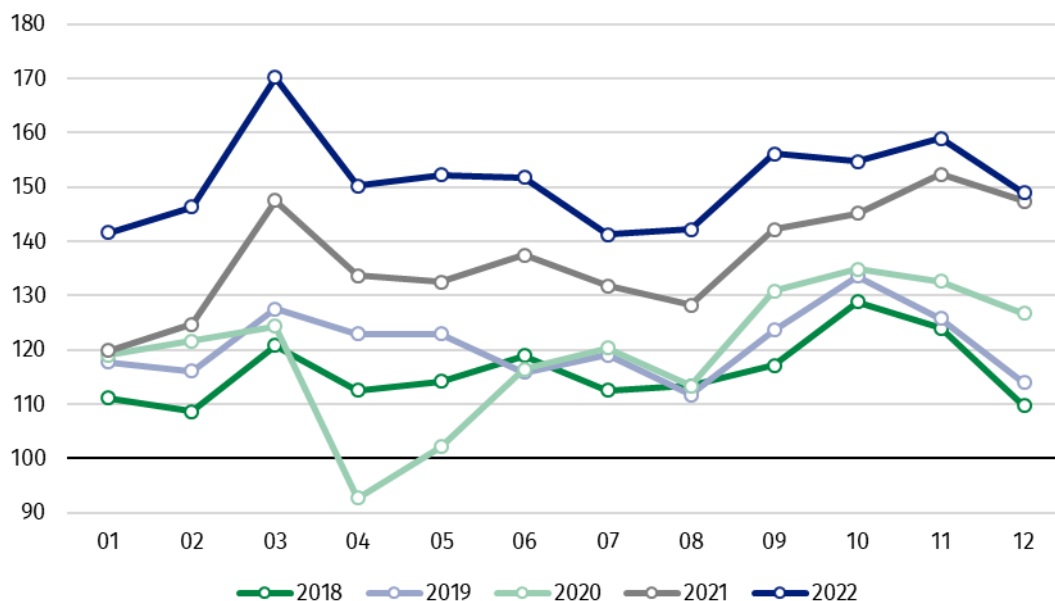
Wzrost produkcji sprzedanej przemysłu w porównaniu z grudniem 2021 r.

W grudniu 2022 r. produkcja sprzedana przemysłu była wyższa o 1,0% w porównaniu z grudniem 2021 r., kiedy notowano wzrost o 16,3% w stosunku do analogicznego okresu 2020 r., natomiast w porównaniu z listopadem 2022 r. spadła o 6,4%. W okresie styczeń – grudzień 2022 r. produkcja sprzedana przemysłu była o 10,2% wyższa w porównaniu z 2021 rokiem, kiedy notowano wzrost o 14,8% w stosunku do analogicznego okresu 2020 r.

Po wyeliminowaniu wpływu czynników o charakterze sezonowym, w grudniu 2022 r. produkcja sprzedana przemysłu ukształtowała się na poziomie o 5,6% wyższym niż w analogicznym miesiącu 2021 r. i o 0,7% wyższym w porównaniu z listopadem 2022 r.

Po wyrównaniu sezonowym, wzrost produkcji sprzedanej przemysłu w grudniu 2022 r. wyniósł 5,6% w skali roku

Wykres 1. Produkcja sprzedana przemysłu (przeciętna miesięczna 2015=100)



Spośród głównych grupowań przemysłowych w grudniu 2022 r. odnotowano wzrost w skali roku produkcji dóbr inwestycyjnych – o 10,7% oraz dóbr konsumpcyjnych nietrwałych – o 8,9%. Zmniejszyła się natomiast produkcja dóbr związanych z energią – o 11,9%, dóbr konsumpcyjnych trwałych – o 7,9% oraz dóbr zaopatrzeniowych – o 2,5%.

^{a)} Dane meldunkowe; obejmują przedsiębiorstwa o liczbie pracujących 10 osób i więcej.

Tablica 1. Dynamika produkcji sprzedanej przemysłu^{a)} (ceny stałe)

WYSZCZEGÓLNIENIE	2022						
	11	12	11	12	01-12	11	12
	miesiąc poprzedni = 100		analogiczny okres ub. roku = 100			przeciętna miesięczna 2015 = 100	
PRZEMYSŁ	102,8*	93,6	104,5*	101,0	110,2	159,0*	148,9
Górnictwo i wydobywanie	99,8	90,5	100,6	93,1	113,0	95,2	86,2
Przetwórstwo przemysłowe	101,8*	92,0	106,4*	103,4	110,6	163,1*	150,0
Wytwarzanie i zaopatrywanie w energię elektryczną, gaz, parę wodną i gorącą wodę ^Δ	118,1*	110,5	87,4*	83,7	106,5	148,6*	164,1
Dostawa wody; gospodaro- wanie ściekami i odpadami; rekultywacja ^Δ	98,9*	105,2	100,6*	101,8	105,9	149,7*	157,5

^{a)} Dane z uwzględnieniem ostatecznych informacji o produkcji i cenach w listopadzie oraz meldunkowych w grudniu.

* Dane zostały zmienione w stosunku do wcześniej opublikowanych.

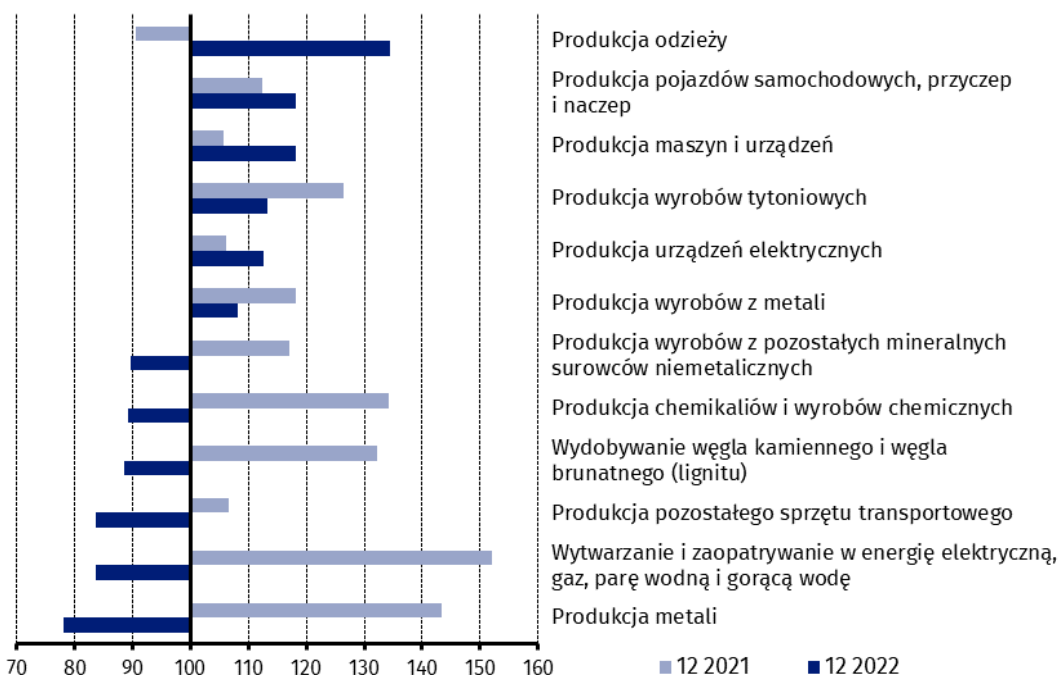
^Δ Nazwa skrócona według PKD 2007

Według wstępnych danych w grudniu 2022 r., w stosunku do grudnia 2021 r., wzrost produkcji sprzedanej (w cenach stałych) odnotowano w 17 (spośród 34) działach przemysłu, m.in. w produkcji pojazdów samochodowych, przyczep i naczep – o 18,2%, maszyn i urządzeń – o 18,1%, urządzeń elektrycznych – o 12,6%, wyrobów z metali – o 8,3%, artykułów spożywczych – o 8,0%, wyrobów z gumy i tworzyw sztucznych – o 5,1%, w naprawie, konserwacji i instalowaniu maszyn i urządzeń – o 4,0%.

Spadek produkcji sprzedanej przemysłu, w porównaniu z grudniem 2021 r., wystąpił w 17 działach, m.in. w produkcji metali – o 21,8%, w wytwarzaniu i zaopatrywaniu w energię elektryczną, gaz, parę wodną i gorącą wodę – o 16,3%, w produkcji chemikaliów i wyrobów chemicznych – o 10,7%, wyrobów z pozostałych mineralnych surowców niemetalicznych – o 10,3%, papieru i wyrobów z papieru – o 9,5%, mebli – o 7,2%, wyrobów z drewna, korka, słomy i wikliny – o 7,1%.

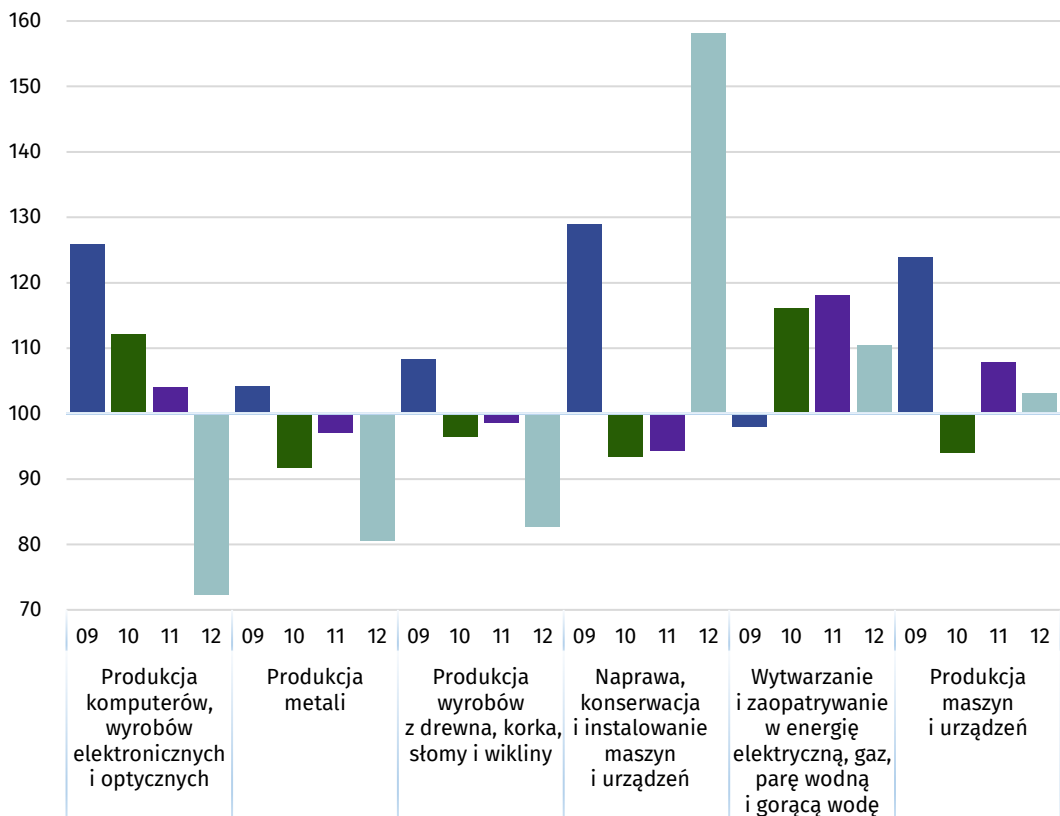
Udział wartości produkcji działów przemysłu, w których odnotowano wzrost w stosunku do grudnia 2021 r., wyniósł 56,3%

Wykres 2. Dynamika produkcji sprzedanej przemysłu według wybranych działów PKD (ceny stałe; poprzedni rok=100)



W porównaniu z listopadem 2022 r., spadek produkcji sprzedanej (w cenach stałych) w grudniu 2022 r. odnotowano w 20 działach przemysłu, m.in. w produkcji komputerów, wyrobów elektronicznych i optycznych – o 27,7%, wyrobów z pozostałych mineralnych surowców nie-metalicznych – o 21,1%, metali – o 19,4%, wyrobów z drewna, korka, słomy i wikliny – o 17,3%, wyrobów z metali – o 14,1%, papieru i wyrobów z papieru – o 13,2%, pojazdów samochodowych, przyczep i naczep – o 13,0%, wyrobów z gumy i tworzyw sztucznych – o 11,9%. Wzrost produkcji sprzedanej przemysłu, w porównaniu z listopadem 2022 r., wystąpił w 14 działach, m.in. w naprawie, konserwacji i instalowaniu maszyn i urządzeń – o 58,1%, w produkcji napojów – o 14,7%, w wytwarzaniu i zaopatrywaniu w energię elektryczną, gaz, parę wodną i gorącą wodę – o 10,5%, w produkcji pozostałego sprzętu transportowego – o 8,6%.

Wykres 3. Dynamika produkcji sprzedanej przemysłu według wybranych działów PKD (ceny stałe; poprzedni miesiąc =100)



W przypadku cytowania danych Głównego Urzędu Statystycznego prosimy o zamieszczenie informacji: „Źródło danych GUS”, a w przypadku publikowania obliczeń dokonanych na danych opublikowanych przez GUS prosimy o zamieszczenie informacji: „Opracowanie własne na podstawie danych GUS”

Opracowanie merytoryczne:
Departament Przedsiębiorstw

Katarzyna Walkowska
Tel: 22 608 31 25

Rozpowszechnianie:
Rzecznik Prasowy Prezesa GUS

Karolina Banaszek
Tel: 695 255 011

Wydział Współpracy z Mediami

Tel: 22 608 38 04

e-mail: obslugaprasowa@stat.gov.pl



www.stat.gov.pl



[@GUS_STAT](https://twitter.com/GUS_STAT)



[@GlownyUrzadStatystyczny](https://www.facebook.com/GlownyUrzadStatystyczny)



[gus_stat](https://www.instagram.com/gus_stat)



[glownyurządstatystyczny](https://www.youtube.com/glownyurządstatystyczny)



[glownyurządstatystyczny](https://www.linkedin.com/company/glownyurządstatystyczny)

Powiązane opracowania

[Biuletyn Statystyczny](#)

[Sytuacja społeczno-gospodarcza kraju](#)

Temat dostępny w bazach danych

[Dziedzinowe Bazy Wiedzy - Produkcja Przemysłowa](#)

[Wskaźniki makroekonomiczne](#)

[Bank Danych Makroekonomicznych](#)

[Bank Danych Lokalnych](#)

Ważniejsze pojęcia dostępne w słowniku

[Produkcja sprzedana przemysłu](#)

[Indeks \(dynamika\) produkcji sprzedanej przemysłu \(niewyrównany sezonowo\)](#)

[Indeks \(dynamika\) produkcji sprzedanej przemysłu \(wyrównany sezonowo\)](#)

[Produkcja dóbr inwestycyjnych](#)

[Produkcja dóbr konsumpcyjnych nietrwałych](#)

[Produkcja dóbr konsumpcyjnych trwałych](#)

[Produkcja dóbr zaopatrzeniowych](#)

[Produkcja dóbr związanych z energią](#)