

20.12.2022 r.

Dynamika produkcji sprzedanej przemysłu w listopadzie 2022 r.^{a)}

 **4,6%**

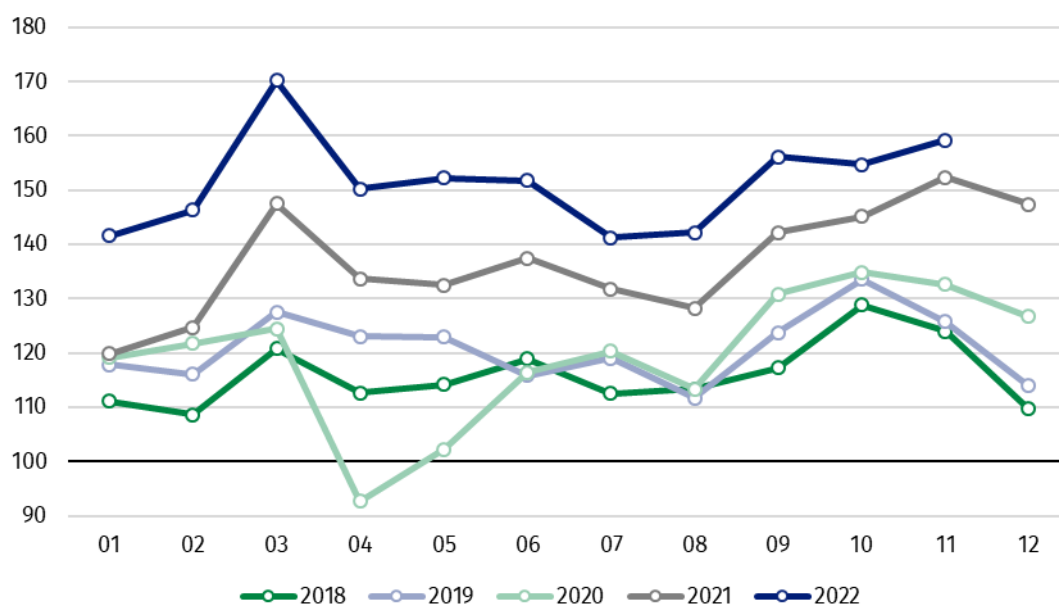
Wzrost produkcji sprzedanej przemysłu w porównaniu z listopadem ub. roku

W listopadzie br. produkcja sprzedana przemysłu była wyższa o 4,6% w porównaniu z listopadem ub. roku, kiedy notowano wzrost o 14,8% w stosunku do analogicznego okresu roku poprzedniego, natomiast w porównaniu z październikiem br. wzrosła o 2,9%. W okresie styczeń – listopad br. produkcja sprzedana przemysłu była o 10,9% wyższa w porównaniu z 2021 rokiem, kiedy notowano wzrost o 14,9% w stosunku do analogicznego okresu poprzedniego roku.

Po wyeliminowaniu wpływu czynników o charakterze sezonowym, w listopadzie br. produkcja sprzedana przemysłu ukształtowała się na poziomie o 4,4% wyższym niż w analogicznym miesiącu ub. roku i o 2,7% wyższym w porównaniu z październikiem br.

Po wyrównaniu sezonowym, wzrost produkcji sprzedanej przemysłu w listopadzie br. wyniósł 4,4% w skali roku

Wykres 1. Produkcja sprzedana przemysłu (przeciętna miesięczna 2015=100)



Spośród głównych grupowań przemysłowych w listopadzie br. odnotowano wzrost w skali roku produkcji dóbr inwestycyjnych – o 13,8%, dóbr konsumpcyjnych nietrwałych – o 7,5% oraz dóbr zaopatrzeniowych – o 2,6%. Zmniejszyła się natomiast produkcja dóbr związanych z energią – o 5,4% oraz dóbr konsumpcyjnych trwałych – o 3,2%.

^{a)} Dane meldunkowe; obejmują przedsiębiorstwa o liczbie pracujących 10 osób i więcej.

Tablica 1. Dynamika produkcji sprzedanej przemysłu^{a)} (ceny stałe)

WYSZCZEGÓLNIENIE	2022						
	10	11	10	11	01-11	10	11
	miesiąc poprzedni = 100		analogiczny okres ub. roku = 100			przeciętna miesięczna 2015 = 100	
PRZEMYSŁ	99,1*	102,9	106,6*	104,6	110,9	154,7*	159,2
Górnictwo i wydobywanie	97,0	99,8	104,5*	100,6	116,5	95,3*	95,2
Przetwórstwo przemysłowe	98,2*	101,5	109,2*	106,1	111,0	160,2*	162,6
Wytwarzanie i zaopatrywanie w energię elektryczną, gaz, parę wodną i gorącą wodę ^Δ	116,2*	123,5	83,0*	91,5	110,0	125,8*	155,4
Dostawa wody; gospodaro- wanie ściekami i odpadami; rekultywacja ^Δ	97,0	99,1	100,5	100,7	106,1	151,4*	150,0

^{a)} Dane z uwzględnieniem ostatecznych informacji o produkcji i cenach w październiku oraz meldunkowych w listopadzie.

* Dane zostały zmienione w stosunku do wcześniej opublikowanych.

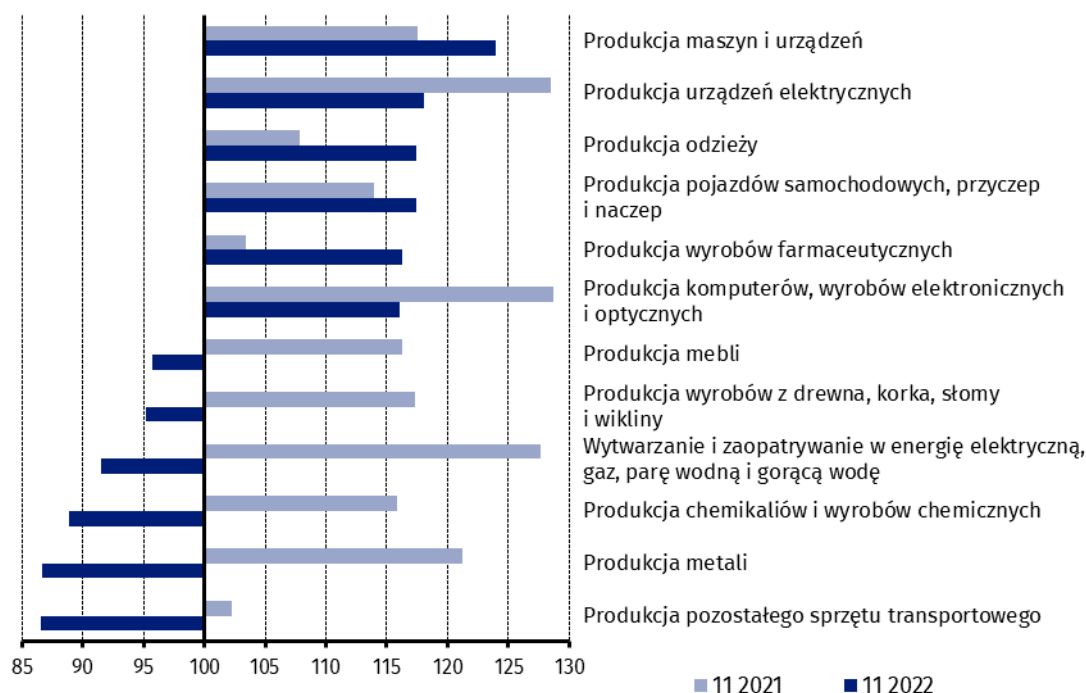
^Δ Nazwa skrócona według PKD 2007

Według wstępnych danych w listopadzie br., w stosunku do listopada ub. roku, wzrost produkcji sprzedanej (w cenach stałych) odnotowano w 19 (spośród 34) działach przemysłu, m.in. w produkcji maszyn i urządzeń – o 24,0%, urządzeń elektrycznych – o 18,1%, pojazdów samochodowych, przyczep i naczep – o 17,4%, komputerów, wyrobów elektronicznych i optycznych – o 16,1%, wyrobów z metali – o 13,7%, artykułów spożywczych – o 6,9%, w wydobywaniu węgla kamiennego i brunatnego – o 6,7%.

Spadek produkcji sprzedanej przemysłu, w porównaniu z listopadem ub. roku, wystąpił w 14 działach, m.in. w produkcji pozostałego sprzętu transportowego – o 13,4%, metali – o 13,3%, chemikaliów i wyrobów chemicznych – o 11,1%, w wytwarzaniu i zaopatrywaniu w energię elektryczną, gaz, parę wodną i gorącą wodę – o 8,5%, w produkcji wyrobów z drewna, korka, słomy i wikliny – o 4,8%, mebli – o 4,3%.

Udział wartości produkcji działów przemysłu, w których odnotowano wzrost w stosunku do listopada ub. roku, wyniósł 61,9%

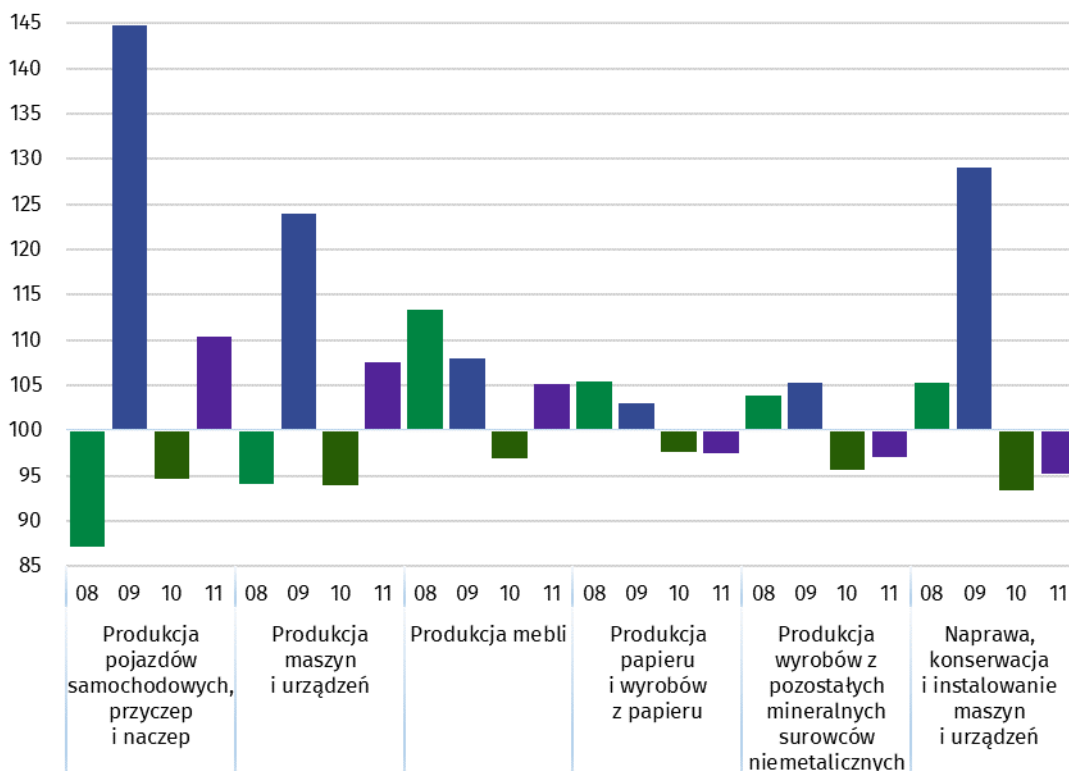
Wykres 2. Dynamika produkcji sprzedanej przemysłu według wybranych działów PKD (ceny stałe; poprzedni rok=100)



W porównaniu z październikiem br., wzrost produkcji sprzedanej (w cenach stałych) w listopadzie br. odnotowano w 15 działach przemysłu, m.in. w wytwarzaniu i zaopatrywaniu w energię elektryczną, gaz, parę wodną i gorącą wodę – o 23,5%, w produkcji pojazdów samochodowych, przyczep i naczep – o 10,4%, maszyn i urządzeń – o 7,5%, mebli – o 5,1%, wyrobów z metali oraz komputerów, wyrobów elektronicznych i optycznych – po 4,0%, urządzeń elektrycznych – o 3,7%.

Spadek produkcji sprzedanej przemysłu, w porównaniu z październikiem br., wystąpił w 19 działach, m.in. w produkcji metali – o 3,9%, wyrobów z pozostałych mineralnych surowców niemetalicznych – o 2,9%, papieru i wyrobów z papieru – o 2,5%, wyrobów z gumy i tworzyw sztucznych – o 2,3%, wyrobów z drewna, korka, słomy i wikliny – o 2,0%.

Wykres 3. Dynamika produkcji sprzedanej przemysłu według wybranych działów PKD (ceny stałe; poprzedni miesiąc =100)



W przypadku cytowania danych Głównego Urzędu Statystycznego prosimy o zamieszczenie informacji: „Źródło danych GUS”, a w przypadku publikowania obliczeń dokonanych na danych opublikowanych przez GUS prosimy o zamieszczenie informacji: „Opracowanie własne na podstawie danych GUS”

Opracowanie merytoryczne:
Departament Przedsiębiorstw

Katarzyna Walkowska
Tel: 22 608 31 25

Rozpowszechnianie:
Rzecznik Prasowy Prezesa GUS

Karolina Banaszek
Tel: 695 255 011

Wydział Współpracy z Mediami

Tel: 22 608 38 04

e-mail: obslugaprasowa@stat.gov.pl



www.stat.gov.pl



[@GUS_STAT](https://twitter.com/GUS_STAT)



[@GlownyUrzadStatystyczny](https://www.facebook.com/GlownyUrzadStatystyczny)



[gus_stat](https://www.instagram.com/gus_stat)



[glownyurządstatystyczny](https://www.youtube.com/glownyurządstatystyczny)



[glownyurządstatystyczny](https://www.linkedin.com/company/glownyurządstatystyczny)

Powiązane opracowania

[Biuletyn Statystyczny](#)

[Sytuacja społeczno-gospodarcza kraju](#)

Temat dostępny w bazach danych

[Dziedzinowe Bazy Wiedzy - Produkcja Przemysłowa](#)

[Wskaźniki makroekonomiczne](#)

[Bank Danych Makroekonomicznych](#)

[Bank Danych Lokalnych](#)

Ważniejsze pojęcia dostępne w słowniku

[Produkcja sprzedana przemysłu](#)

[Indeks \(dynamika\) produkcji sprzedanej przemysłu \(niewyrównany sezonowo\)](#)

[Indeks \(dynamika\) produkcji sprzedanej przemysłu \(wyrównany sezonowo\)](#)

[Produkcja dóbr inwestycyjnych](#)

[Produkcja dóbr konsumpcyjnych nietrwałych](#)

[Produkcja dóbr konsumpcyjnych trwałych](#)

[Produkcja dóbr zaopatrzeniowych](#)

[Produkcja dóbr związanych z energią](#)