

20.10.2022 r.

Dynamika produkcji sprzedanej przemysłu we wrześniu 2022 r.^{a)}


9,8%

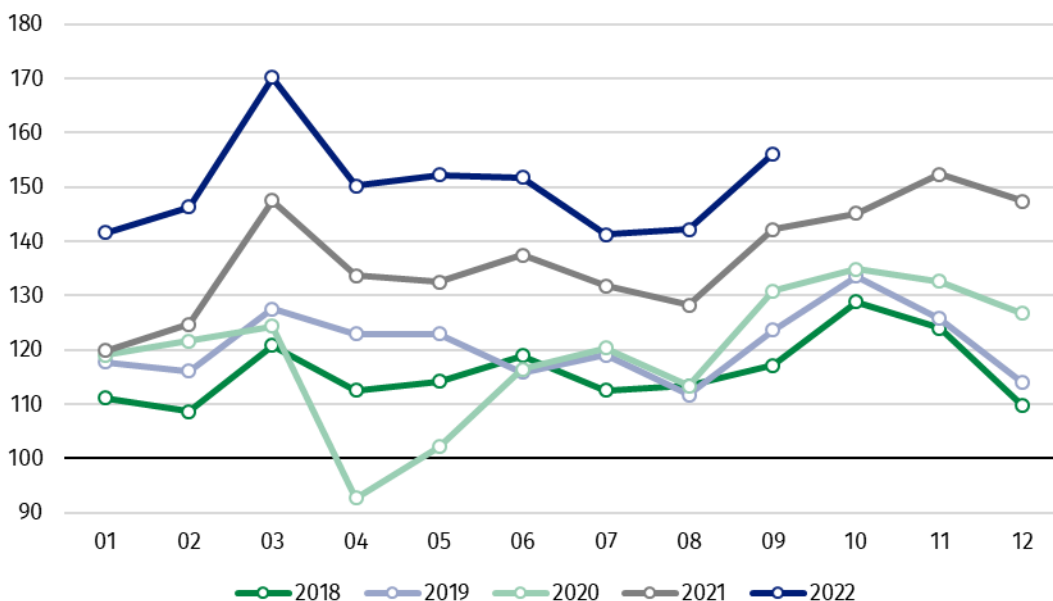
Wzrost produkcji sprzedanej przemysłu w porównaniu z wrześniem ub. roku

We wrześniu br. produkcja sprzedana przemysłu była wyższa o 9,8%, zarówno w porównaniu z sierpniem br., jak również w porównaniu z wrześniem ub. roku, kiedy notowano wzrost o 8,7% w stosunku do analogicznego okresu roku poprzedniego. W okresie styczeń – wrzesień br. produkcja sprzedana przemysłu była o 12,3% wyższa w porównaniu z 2021 rokiem, kiedy notowano wzrost o 15,5% w stosunku do analogicznego okresu poprzedniego roku.

Po wyeliminowaniu wpływu czynników o charakterze sezonowym, we wrześniu br. produkcja sprzedana przemysłu ukształtowała się na poziomie o 10,3% wyższym niż w analogicznym miesiącu ub. roku i o 0,3% wyższym w porównaniu z sierpniem br.

Po wyrównaniu sezonowym, wzrost produkcji sprzedanej przemysłu we wrześniu br. wyniósł 10,3% w skali roku

Wykres 1. Produkcja sprzedana przemysłu (przeciętna miesięczna 2015=100)



Spośród głównych grupowań przemysłowych we wrześniu br. odnotowano wzrost w skali roku produkcji dóbr inwestycyjnych o 29,1%, dóbr konsumpcyjnych nietrwałych – o 9,1% oraz dóbr zaopatrzeniowych – o 6,9%. Zmniejszyła się natomiast produkcja dóbr konsumpcyjnych trwałych – o 4,9%, a dóbr związanych z energią – o 0,9%.

^{a)} Dane meldunkowe; obejmują przedsiębiorstwa o liczbie pracujących 10 osób i więcej.

Tablica 1. Dynamika produkcji sprzedanej przemysłu^{a)} (ceny stałe)

WYSZCZEGÓLNIENIE	2022						
	08	09	08	09	01-09	08	09
	miesiąc poprzedni = 100		analogiczny okres ub. roku = 100			przeciętna miesięczna 2015= 100	
PRZEMYSŁ	100,7	109,8	110,9	109,8	112,3	142,2	156,1
Górnictwo i wydobywanie	99,3*	100,8	121,8*	109,2	120,1	98,0*	98,8
Przetwórstwo przemysłowe	100,9	111,2	111,1	111,0	111,7	146,7	163,2
Wytwarzanie i zaopatrywanie w energię elektryczną, gaz, parę wodną i gorącą wodę ^Δ	98,2	97,6	105,0*	96,3	118,3	110,5*	107,9
Dostawa wody; gospodaro- wanie ściekami i odpadami; rekultywacja ^Δ	103,8	98,7	108,2	102,8	107,6	158,2*	156,2

^{a)} Dane z uwzględnieniem ostatecznych informacji o produkcji i cenach w sierpniu oraz meldunkowych we wrześniu.

* Dane zostały zmienione w stosunku do wcześniej opublikowanych.

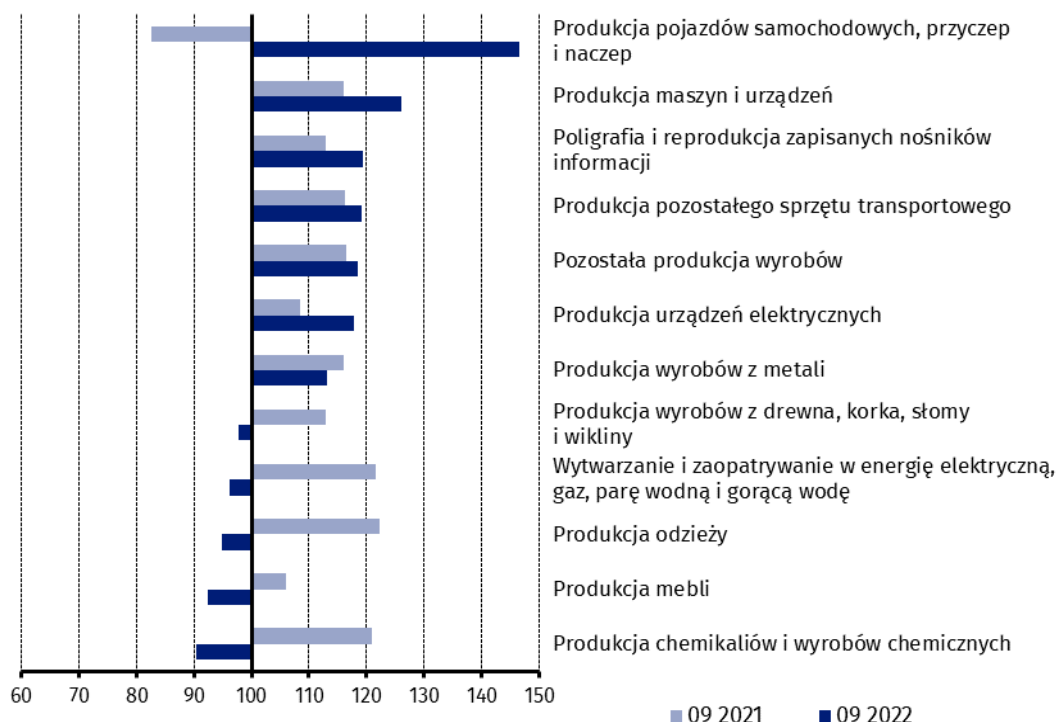
^Δ Nazwa skrócona według PKD 2007

Według wstępnych danych we wrześniu br., w stosunku do września ub. roku, wzrost produkcji sprzedanej (w cenach stałych) odnotowano w 27 (spośród 34) działach przemysłu, m.in. w produkcji pojazdów samochodowych, przyczep i naczep – o 46,5%, maszyn i urządzeń – o 26,1%, pozostałego sprzętu transportowego – o 19,2%, urządzeń elektrycznych – o 17,9%, wyrobów z metali – o 13,1%, komputerów, wyrobów elektronicznych i optycznych oraz napojów – po 9,9%.

Spadek produkcji sprzedanej przemysłu, w porównaniu z wrześniem ub. roku, wystąpił w 7 działach, m.in. w produkcji chemikaliów i wyrobów chemicznych – o 9,7%, mebli – o 7,5%, w wytwarzaniu i zaopatrywaniu w energię elektryczną, gaz, parę wodną i gorącą wodę – o 3,7%, w produkcji wyrobów z drewna, korka, słomy i wikliny – o 2,2%.

Udział wartości produkcji działów przemysłu, w których odnotowano wzrost w stosunku do września ub. roku, wyniósł 82,3%

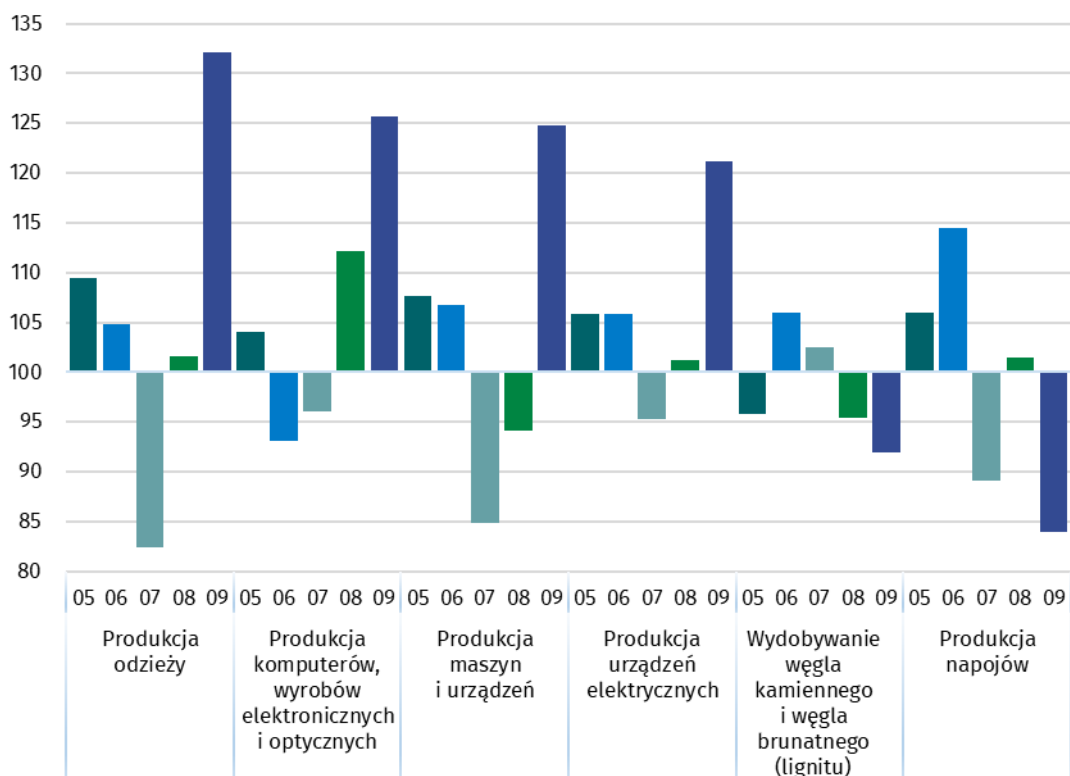
Wykres 2. Dynamika produkcji sprzedanej przemysłu według wybranych działów PKD (ceny stałe; poprzedni rok=100)



W porównaniu z sierpniem br., wzrost produkcji sprzedanej (w cenach stałych) we wrześniu br. odnotowano w 24 działach przemysłu, m.in. w produkcji pojazdów samochodowych, przyczep i nacze – o 44,8%, w naprawie, konserwacji i instalowaniu maszyn i urządzeń – o 28,2%, w produkcji komputerów, wyrobów elektronicznych i optycznych – o 25,7%, maszyn i urządzeń – o 24,8%, urządzeń elektrycznych – o 21,2%, pozostałego sprzętu transportowego – o 18,4%, wyrobów z gumy i tworzyw sztucznych – o 10,1%.

Spadek produkcji sprzedanej przemysłu, w porównaniu z sierpniem br., wystąpił w 10 działach, m.in. w produkcji napojów – o 16,0%, chemikaliów i wyrobów chemicznych – o 9,0%, w wydobywaniu węgla kamiennego i brunatnego – o 8,1%, w wytwarzaniu i zaopatrywaniu w energię elektryczną, gaz, parę wodną i gorącą wodę – o 2,4%.

Wykres 3. Dynamika produkcji sprzedanej przemysłu według wybranych działów PKD (ceny stałe; poprzedni miesiąc =100)



W przypadku cytowania danych Głównego Urzędu Statystycznego prosimy o zamieszczenie informacji: „Źródło danych GUS”, a w przypadku publikowania obliczeń dokonanych na danych opublikowanych przez GUS prosimy o zamieszczenie informacji: „Opracowanie własne na podstawie danych GUS”

Opracowanie merytoryczne:
Departament Przedsiębiorstw

Katarzyna Walkowska
Tel: 22 608 31 25

Rozpowszechnianie:
Rzecznik Prasowy Prezesa GUS

Karolina Banaszek
Tel: 695 255 011

Wydział Współpracy z Mediami

Tel: 22 608 38 04

e-mail: obslugaprasowa@stat.gov.pl



www.stat.gov.pl



[@GUS_STAT](https://twitter.com/GUS_STAT)



[@GlownyUrządStatystyczny](https://www.facebook.com/GlownyUrządStatystyczny)



[gus_stat](https://www.instagram.com/gus_stat)



[glownyurządstatystyczny](https://www.youtube.com/glownyurządstatystyczny)



[glownyurządstatystyczny](https://www.linkedin.com/company/glownyurządstatystyczny)

Powiązane opracowania

[Biuletyn Statystyczny](#)

[Sytuacja społeczno-gospodarcza kraju](#)

Temat dostępny w bazach danych

[Dziedzinowe Bazy Wiedzy - Produkcja Przemysłowa](#)

[Wskaźniki makroekonomiczne](#)

[Bank Danych Makroekonomicznych](#)

[Bank Danych Lokalnych](#)

Ważniejsze pojęcia dostępne w słowniku

[Produkcja sprzedana przemysłu](#)

[Indeks \(dynamika\) produkcji sprzedanej przemysłu \(niewyrównany sezonowo\)](#)

[Indeks \(dynamika\) produkcji sprzedanej przemysłu \(wyrównany sezonowo\)](#)

[Produkcja dóbr inwestycyjnych](#)

[Produkcja dóbr konsumpcyjnych nietrwałych](#)

[Produkcja dóbr konsumpcyjnych trwałych](#)

[Produkcja dóbr zaopatrzeniowych](#)

[Produkcja dóbr związanych z energią](#)