

19.08.2022 r.

## Dynamika produkcji sprzedanej przemysłu w lipcu 2022 r.<sup>a)</sup>


**7,6%**

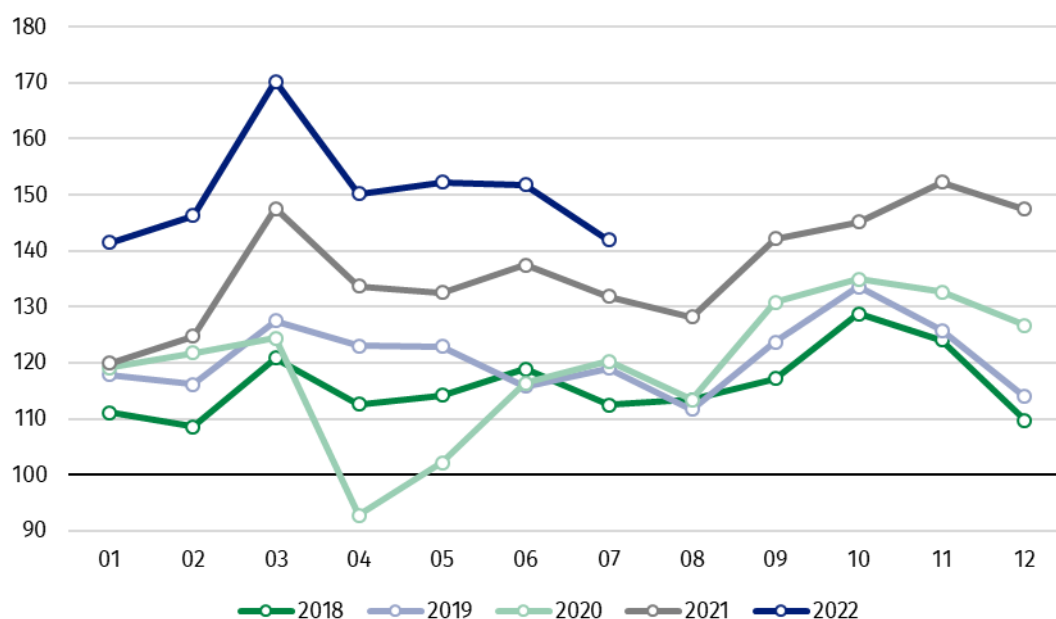
Wzrost produkcji sprzedanej przemysłu w porównaniu z lipcem ub. roku

W lipcu br. produkcja sprzedana przemysłu była wyższa o 7,6% w porównaniu z lipcem ub. roku, kiedy notowano wzrost o 9,5% w stosunku do analogicznego okresu roku poprzedniego, natomiast w porównaniu z czerwcem br. spadła o 6,5%. W okresie styczeń – lipiec br. produkcja sprzedana przemysłu była o 12,9% wyższa w porównaniu z analogicznym okresem ub. roku, kiedy notowano wzrost o 17,0%.

Po wyeliminowaniu wpływu czynników o charakterze sezonowym, w lipcu br. produkcja sprzedana przemysłu ukształtowała się na poziomie o 10,2% wyższym niż w analogicznym miesiącu ub. roku i o 0,5% wyższym w porównaniu z czerwcem br.

Po wyrównaniu sezonowym, wzrost produkcji sprzedanej przemysłu w lipcu br. wyniósł 10,2% w skali roku

Wykres 1. Produkcja sprzedana przemysłu (przeciętna miesięczna 2015=100)



W większości głównych grupowań przemysłowych w lipcu br. odnotowano wzrost produkcji w skali roku. Produkcja dóbr inwestycyjnych zwiększyła się o 13,4%, dóbr związanych z energią – o 11,0%, dóbr konsumpcyjnych nietrwałych – o 9,3% oraz dóbr zaopatrzeniowych – o 5,0%. Zmniejszyła się natomiast produkcja dóbr konsumpcyjnych trwałych – o 7,3%.

<sup>a)</sup> Dane meldunkowe; obejmują przedsiębiorstwa o liczbie pracujących 10 osób i więcej.

**Tablica 1. Dynamika produkcji sprzedanej przemysłu<sup>a)</sup> (ceny stałe)**

WYSZCZEGÓLNIENIE	2022						
	06	07	06	07	01-07	06	07
	miesiąc poprzedni = 100		analogiczny okres ub. roku = 100			przeciętna miesięczna 2015= 100	
<b>PRZEMYSŁ</b>	<b>99,7</b>	<b>93,5</b>	<b>110,4</b>	<b>107,6</b>	<b>112,9</b>	<b>151,8</b>	<b>141,9</b>
Górnictwo i wydobywanie	107,6*	93,0	125,2*	122,0	124,3	106,0*	98,6
Przetwórstwo przemysłowe	100,0*	93,1	109,9*	107,4	111,7	156,9*	146,0
Wytwarzanie i zaopatrywanie w energię elektryczną, gaz, parę wodną i gorącą wodę <sup>Δ</sup>	92,4*	98,9	112,8*	107,7	126,1	116,8*	115,5
Dostawa wody; gospodaro- wanie ściekami i odpadami; rekultywacja <sup>Δ</sup>	101,7*	94,8	107,2*	103,2	107,8	160,1*	151,7

<sup>a)</sup> Dane z uwzględnieniem ostatecznych informacji o produkcji i cenach w czerwcu oraz meldunkowych w lipcu.

\* Dane zostały zmienione w stosunku do wcześniej opublikowanych.

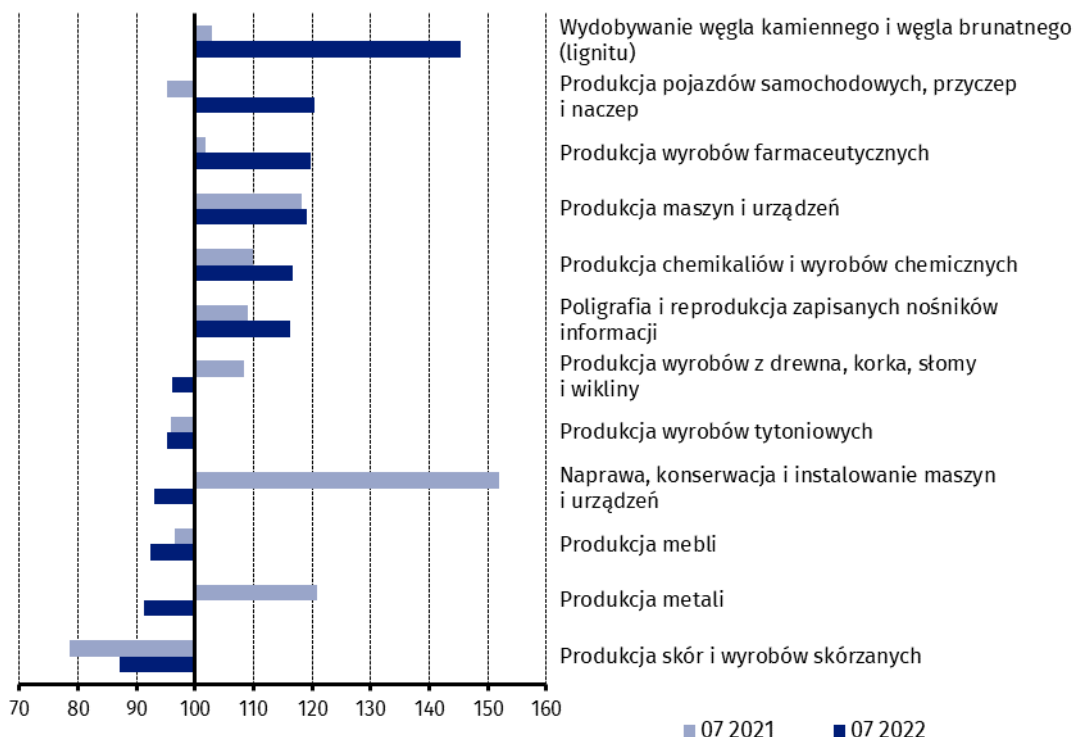
<sup>Δ</sup> Nazwa skrócona według PKD 2007

Według wstępnych danych w lipcu br., w stosunku do lipca ub. roku, wzrost produkcji sprzedanej (w cenach stałych) odnotowano w 26 (spośród 34) działach przemysłu, m.in. w wydobywaniu węgla kamiennego i brunatnego – o 45,4%, w produkcji pojazdów samochodowych, przyczep i naczep – o 20,4%, maszyn i urządzeń – o 19,0%, chemikaliów i wyrobów chemicznych – o 16,7%, koksu i produktów rafinacji ropy naftowej – o 10,0%, artykułów spożywczych – o 9,9%, wyrobów z metali – o 9,4%, urządzeń elektrycznych – o 8,0%.

Spadek produkcji sprzedanej przemysłu, w porównaniu z lipcem ub. roku, wystąpił w 8 działach, m.in. w produkcji metali – o 8,8%, mebli – o 7,6%, w naprawie, konserwacji i instalowaniu maszyn i urządzeń – o 7,0%, w produkcji wyrobów z drewna, korka, słomy i wikliny – o 4,0%.

Udział wartości produkcji działów przemysłu, w których odnotowano wzrost w stosunku do lipca ub. roku, wyniósł 85,0%

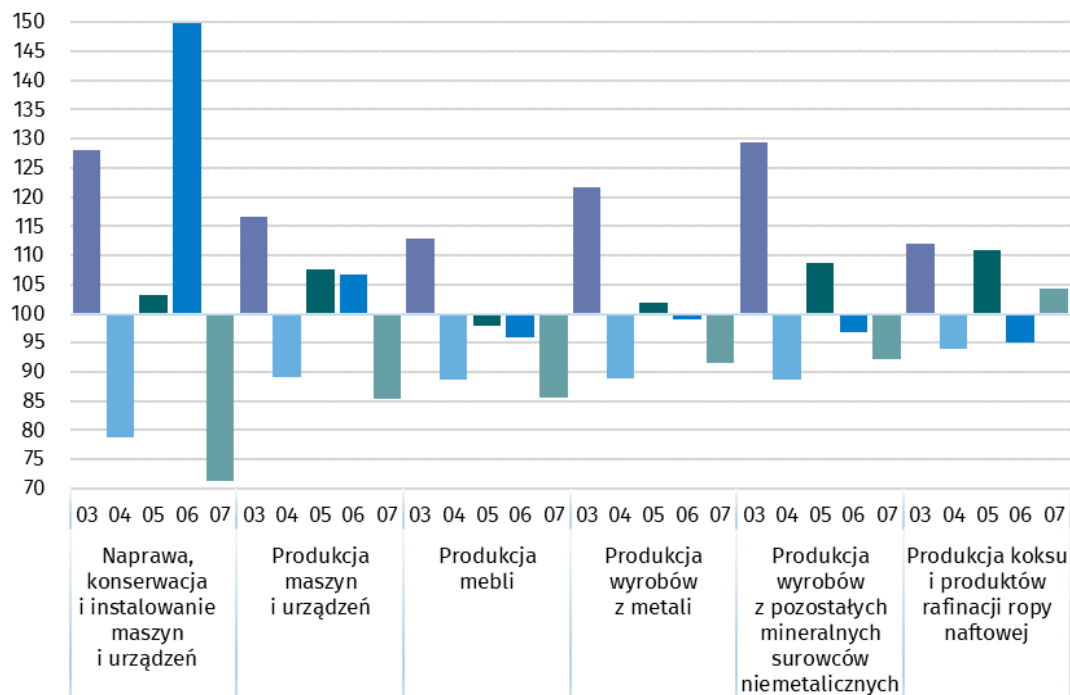
**Wykres 2. Dynamika produkcji sprzedanej przemysłu według wybranych działów PKD (ceny stałe; poprzedni rok=100)**



W porównaniu z czerwcem br., spadek produkcji sprzedanej (w cenach stałych) w lipcu br. odnotowano w 28 działach przemysłu, m.in. w naprawie, konserwacji i instalowaniu maszyn i urządzeń – o 28,7%, w produkcji maszyn i urządzeń – o 14,7%, mebli – o 14,3%, wyrobów z drewna, korka, słomy i wikliny – o 13,9%, pojazdów samochodowych, przyczep i naczep – o 9,7%, wyrobów z metali – o 8,5%, wyrobów z pozostałych mineralnych surowców niemetalicznych – o 7,8%, wyrobów z gumy i tworzyw sztucznych – o 6,6%.

Wzrost produkcji sprzedanej przemysłu, w porównaniu z czerwcem br., wystąpił w 6 działach, m.in. w produkcji koksu i produktów rafinacji ropy naftowej – o 4,4%, w wydobywaniu węgla kamiennego i brunatnego – o 2,5%.

**Wykres 3. Dynamika produkcji sprzedanej przemysłu według wybranych działów PKD (ceny stałe; poprzedni miesiąc =100)**



W przypadku cytowania danych Głównego Urzędu Statystycznego prosimy o zamieszczenie informacji: „Źródło danych GUS”, a w przypadku publikowania obliczeń dokonanych na danych opublikowanych przez GUS prosimy o zamieszczenie informacji: „Opracowanie własne na podstawie danych GUS”

Opracowanie merytoryczne:  
**Departament Przedsiębiorstw**

**Katarzyna Walkowska**  
Tel: 22 608 31 25

Rozpowszechnianie:  
**Rzecznik Prasowy Prezesa GUS**

**Karolina Banaszek**  
Tel: 695 255 011

### **Wydział Współpracy z Mediami**

Tel: 22 608 38 04

e-mail: [obslugaprasowa@stat.gov.pl](mailto:obslugaprasowa@stat.gov.pl)



[www.stat.gov.pl](http://www.stat.gov.pl)



[@GUS\\_STAT](https://twitter.com/GUS_STAT)



[@GlownyUrządStatystyczny](https://www.facebook.com/GlownyUrządStatystyczny)



[gus\\_stat](https://www.instagram.com/gus_stat)



[glownyurządstatystyczny](https://www.youtube.com/glownyurządstatystyczny)



[glownyurządstatystyczny](https://www.linkedin.com/glownyurządstatystyczny)

### **Powiązane opracowania**

[Biuletyn Statystyczny](#)

[Sytuacja społeczno-gospodarcza kraju](#)

### **Temat dostępny w bazach danych**

[Dziedzinowe Bazy Wiedzy - Produkcja Przemysłowa](#)

[Wskaźniki makroekonomiczne](#)

[Bank Danych Makroekonomicznych](#)

[Bank Danych Lokalnych](#)

### **Ważniejsze pojęcia dostępne w słowniku**

[Produkcja sprzedana przemysłu](#)

[Indeks \(dynamika\) produkcji sprzedanej przemysłu \(niewyrównany sezonowo\)](#)

[Indeks \(dynamika\) produkcji sprzedanej przemysłu \(wyrównany sezonowo\)](#)

[Produkcja dóbr inwestycyjnych](#)

[Produkcja dóbr konsumpcyjnych nietrwałych](#)

[Produkcja dóbr konsumpcyjnych trwałych](#)

[Produkcja dóbr zaopatrzeniowych](#)

[Produkcja dóbr związanych z energią](#)