

20.05.2022 r.

Dynamika produkcji sprzedanej przemysłu w kwietniu 2022 r.^{a)}


13,0%

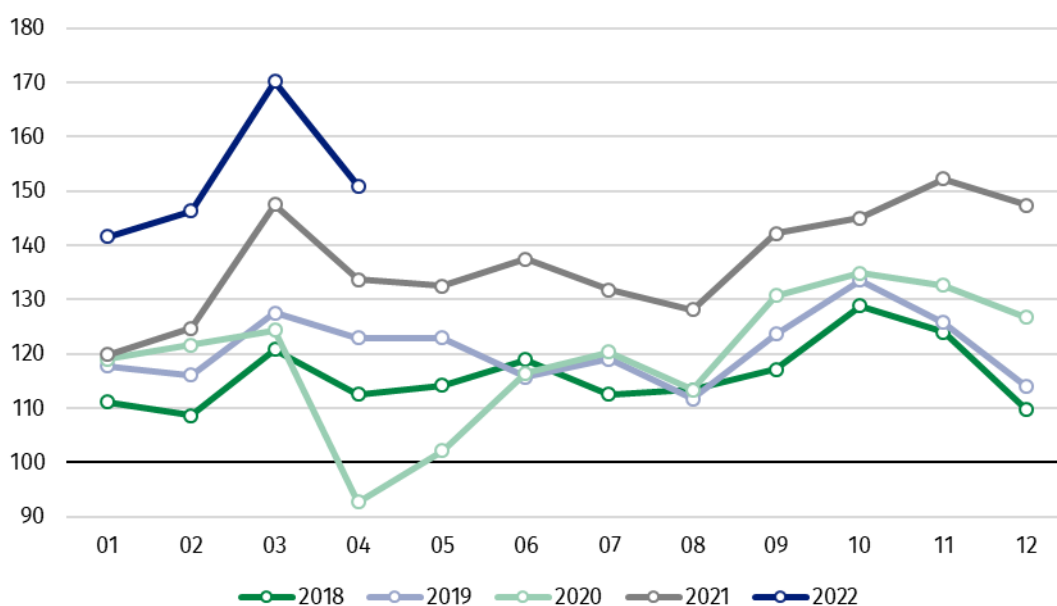
Wzrost produkcji sprzedanej przemysłu w porównaniu z kwietniem ub. roku

W kwietniu br. produkcja sprzedana przemysłu była wyższa o 13,0% w porównaniu z kwietniem ub. roku, kiedy notowano wzrost o 44,2% w stosunku do analogicznego okresu roku poprzedniego, natomiast w porównaniu z marcem br. spadła o 11,3%. W okresie styczeń – kwiecień br. produkcja sprzedana przemysłu była o 15,1% wyższa w porównaniu z analogicznym okresem ub. roku, kiedy notowano wzrost o 15,4%.

Po wyeliminowaniu wpływu czynników o charakterze sezonowym, w kwietniu br. produkcja sprzedana przemysłu ukształtowała się na poziomie o 15,6% wyższym niż w analogicznym miesiącu ub. roku i o 0,4% niższym w porównaniu z marcem br.

Po wyrównaniu sezonowym, wzrost produkcji sprzedanej przemysłu w kwietniu br. wyniósł 15,6% w skali roku

Wykres 1. Produkcja sprzedana przemysłu (przeciętna miesięczna 2015=100)



W większości głównych grupowań przemysłowych w kwietniu br. odnotowano wzrost produkcji w skali roku. Najbardziej zwiększyła się produkcja dóbr związanych z energią – o 27,3%. W mniejszym stopniu zwiększyła się produkcja dóbr konsumpcyjnych nietrwałych – o 14,8%, dóbr inwestycyjnych – o 12,9% oraz dóbr zaopatrzeniowych – o 9,8%. Zmniejszyła się natomiast produkcja dóbr konsumpcyjnych trwałych – o 1,2%.

^{a)} Dane meldunkowe; obejmują przedsiębiorstwa o liczbie pracujących 10 osób i więcej.

Tablica 1. Dynamika produkcji sprzedanej przemysłu (ceny stałe)

WYSZCZEGÓLNIENIE	04 2022			01-04 2022 ^{a)}
	03 2022=100	04 2021=100	przeciętna miesięczna 2015=100	01-04 2021=100
PRZEMYSŁ	88,7	113,0	151,0	115,1
Górnictwo i wydobywanie	89,8	118,7	97,9	123,6
Przetwórstwo przemysłowe	91,2	111,7	153,3	112,8
Wytwarzanie i zaopatrywanie w energię elektryczną, gaz, parę wodną i gorącą wodę ^Δ	67,2	129,5	151,6	139,6
Dostawa wody; gospodarowanie ściekami i odpadami; rekultywacja ^Δ	98,2	106,9	151,7	108,4

^{a)} Dane z uwzględnieniem ostatecznych informacji o produkcji i cenach w marcu oraz meldunkowych w kwietniu.

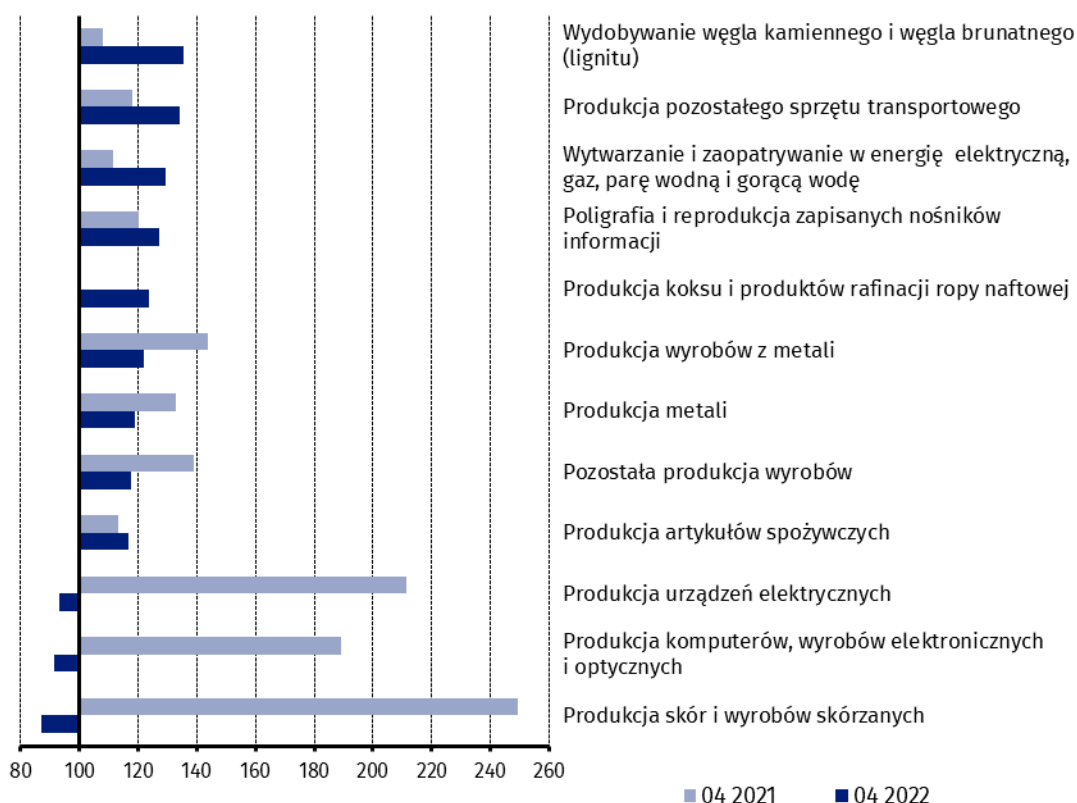
^Δ Nazwa skrócona według PKD 2007

Według wstępnych danych w kwietniu br., w stosunku do kwietnia ub. roku, wzrost produkcji sprzedanej (w cenach stałych) odnotowano w 30 (spośród 34) działach przemysłu, m.in. w wydobywaniu węgla kamiennego i brunatnego – o 35,7%, w produkcji koksu i produktów rafinacji ropy naftowej – o 23,9%, wyrobów z metali – o 22,0%, metali – o 19,1%, artykułów spożywczych – o 16,8%, chemikaliów i wyrobów chemicznych – o 15,6%, maszyn i urządzeń – o 14,7%, wyrobów z drewna, korka, słomy i wikliny – o 14,2%.

Spadek produkcji sprzedanej przemysłu, w porównaniu z kwietniem ub. roku, wystąpił w 4 działach, m.in. w produkcji komputerów, wyrobów elektronicznych i optycznych – o 8,7%, urządzeń elektrycznych – o 6,7%.

Udział wartości produkcji działów przemysłu, w których odnotowano wzrost w stosunku do kwietnia ub. roku, wyniósł 93,0%

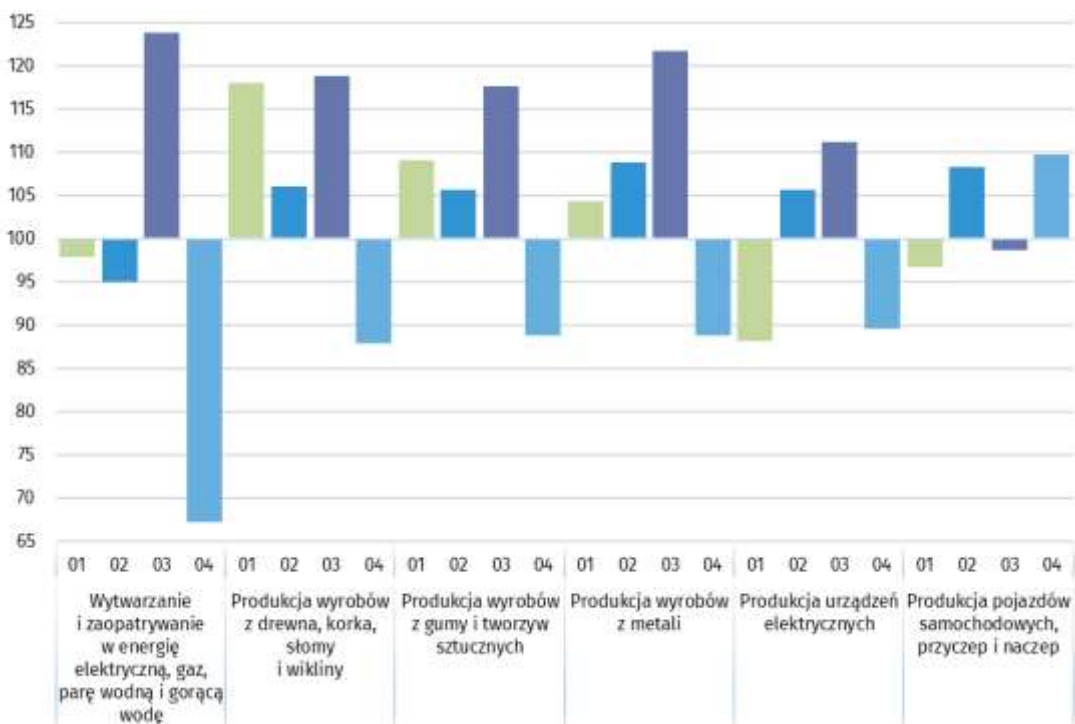
Wykres 2. Dynamika produkcji sprzedanej przemysłu według wybranych działów PKD (ceny stałe; poprzedni rok=100)



W porównaniu z marcem br., spadek produkcji sprzedanej (w cenach stałych) w kwietniu br. odnotowano w 32 działach przemysłu, m.in. w wytwarzaniu i zaopatrywaniu w energię elektryczną, gaz, parę wodną i gorącą wodę – o 32,8%, w naprawie, konserwacji i instalowaniu maszyn i urządzeń – o 19,4%, w produkcji komputerów, wyrobów elektronicznych i optycznych – o 16,0%, chemikaliów i wyrobów chemicznych – o 13,6%, wyrobów z drewna, korka, słomy i wikliny – o 12,1%, wyrobów z gumy i tworzyw sztucznych oraz wyrobów z metali – po 11,2%, maszyn i urządzeń – o 11,0%.

Wzrost produkcji sprzedanej przemysłu, w porównaniu z marcem br., wystąpił w 2 działach, w produkcji pojazdów samochodowych, przyczep i naczep – o 9,7% oraz w produkcji napojów – o 6,8%.

Wykres 3. Dynamika produkcji sprzedanej przemysłu według wybranych działów PKD (ceny stałe; poprzedni miesiąc =100)



W przypadku cytowania danych Głównego Urzędu Statystycznego prosimy o zamieszczenie informacji: „Źródło danych GUS”, a w przypadku publikowania obliczeń dokonanych na danych opublikowanych przez GUS prosimy o zamieszczenie informacji: „Opracowanie własne na podstawie danych GUS”

Opracowanie merytoryczne:
Departament Przedsiębiorstw

Katarzyna Walkowska
Tel: 22 608 31 25

Rozpowszechnianie:
Rzecznik Prasowy Prezesa GUS

Karolina Banaszek
Tel: 695 255 011

Wydział Współpracy z Mediami

Tel: 22 608 38 04

e-mail: obslugaprasowa@stat.gov.pl



www.stat.gov.pl



[@GUS_STAT](https://twitter.com/GUS_STAT)



[@GlownyUrzadStatystyczny](https://www.facebook.com/GlownyUrzadStatystyczny)



[gus_stat](https://www.instagram.com/gus_stat)



[glownyurządstatystyczny](https://www.youtube.com/glownyurządstatystyczny)



[glownyurządstatystyczny](https://www.linkedin.com/company/glownyurządstatystyczny)

Powiązane opracowania

[Biuletyn Statystyczny](#)

[Sytuacja społeczno-gospodarcza kraju](#)

Temat dostępny w bazach danych

[Dziedzinowe Bazy Wiedzy - Produkcja Przemysłowa](#)

[Wskaźniki makroekonomiczne](#)

[Bank Danych Makroekonomicznych](#)

[Bank Danych Lokalnych](#)

Ważniejsze pojęcia dostępne w słowniku

[Produkcja sprzedana przemysłu](#)

[Indeks \(dynamika\) produkcji sprzedanej przemysłu \(niewyrównany sezonowo\)](#)

[Indeks \(dynamika\) produkcji sprzedanej przemysłu \(wyrównany sezonowo\)](#)

[Produkcja dóbr inwestycyjnych](#)

[Produkcja dóbr konsumpcyjnych nietrwałych](#)

[Produkcja dóbr konsumpcyjnych trwałych](#)

[Produkcja dóbr zaopatrzeniowych](#)

[Produkcja dóbr związanych z energią](#)