

18.03.2022 r.

## Dynamika produkcji sprzedanej przemysłu w lutym 2022 r.<sup>a)</sup>

 **17,6%**

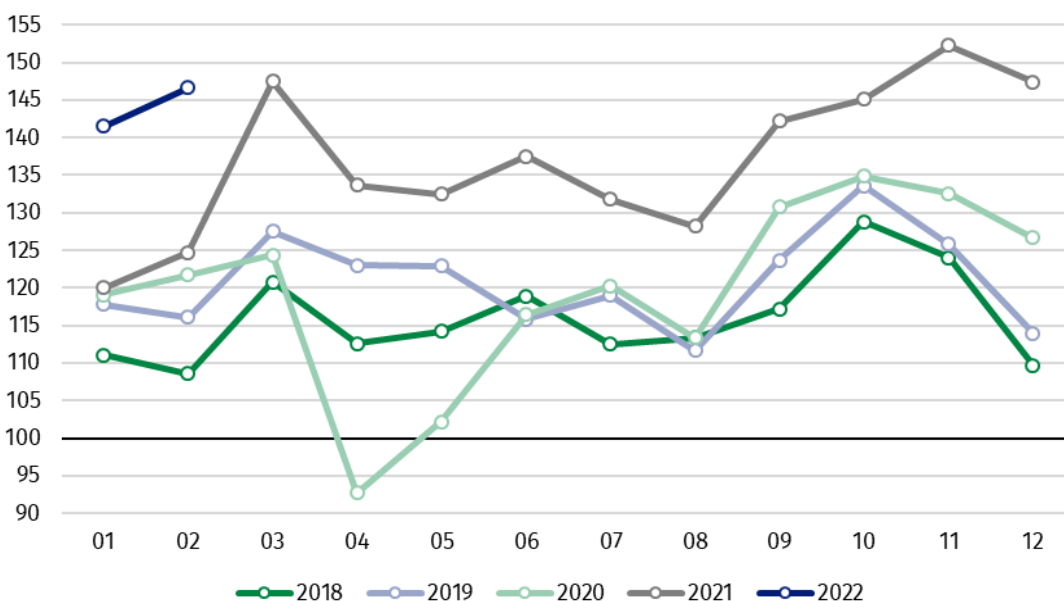
Wzrost produkcji sprzedanej przemysłu w porównaniu z lutym ub. roku

W lutym br. produkcja sprzedana przemysłu była wyższa o 17,6% w porównaniu z lutym ub. roku, kiedy notowano wzrost o 2,5% w stosunku do analogicznego okresu roku poprzedniego, natomiast w porównaniu ze styczniem br. wzrosła o 3,6%. W okresie styczeń – luty br. produkcja sprzedana przemysłu była o 17,4% wyższa w porównaniu z analogicznym okresem ub. roku, kiedy notowano wzrost o 1,9%.

Po wyeliminowaniu wpływu czynników o charakterze sezonowym, w lutym br. produkcja sprzedana przemysłu ukształtowała się na poziomie o 17,6% wyższym niż w analogicznym miesiącu ub. roku i o 2,1% wyższym w porównaniu ze styczniem br.

Po wyrównaniu sezonowym, wzrost produkcji sprzedanej przemysłu w lutym br. wyniósł 17,6% w skali roku

Wykres 1. Produkcja sprzedana przemysłu (przeciętna miesięczna 2015=100)



We wszystkich głównych grupowaniach przemysłowych w lutym br. odnotowano wzrost produkcji w skali roku. Najbardziej zwiększyła się produkcja dóbr związanych z energią – o 32,7%. W mniejszym stopniu zwiększyła się produkcja dóbr zaopatrzeniowych – o 19,0%, dóbr inwestycyjnych – o 13,8%, dóbr konsumpcyjnych trwałych – o 11,6% oraz dóbr konsumpcyjnych nietrwałych – o 9,9%.

<sup>a)</sup> Dane meldunkowe; obejmują przedsiębiorstwa o liczbie pracujących 10 osób i więcej.

**Tablica 1. Dynamika produkcji sprzedanej przemysłu (ceny stałe)**

WYSZCZEGÓLNIENIE	02 2022			01-02 2022 <sup>a)</sup>
	01 2022=100	02 2021=100	przeciętna miesięczna 2015=100	01-02 2021=100
<b>PRZEMYSŁ</b>	<b>103,6</b>	<b>117,6</b>	<b>146,6</b>	<b>117,4</b>
Górnictwo i wydobywanie	101,3	119,6	89,6	126,0
Przetwórstwo przemysłowe	105,0	115,8	146,1	115,4
Wytwarzanie i zaopatrywanie w energię elektryczną, gaz, parę wodną i gorącą wodę <sup>Δ</sup>	94,9	137,7	182,1	136,5
Dostawa wody; gospodarowanie ściekami i odpadami; rekultywacja <sup>Δ</sup>	99,6	108,9	138,6	109,3

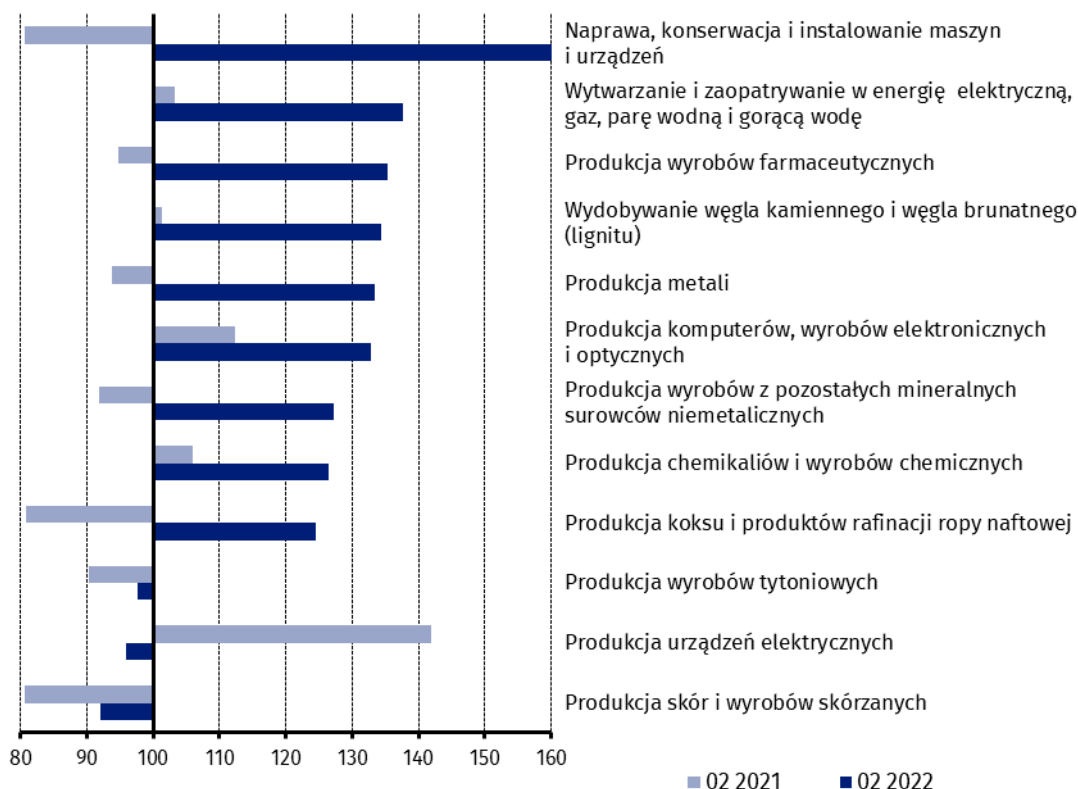
<sup>a)</sup> Dane z uwzględnieniem ostatecznych informacji o produkcji i cenach w styczniu oraz meldunkowych w lutym.  
<sup>Δ</sup> Nazwa skrócona według PKD 2007

Według wstępnych danych w lutym br., w stosunku do lutego ub. roku, wzrost produkcji sprzedanej (w cenach stałych) odnotowano w 29 (spośród 34) działach przemysłu, m.in. w naprawie, konserwacji i instalowaniu maszyn i urządzeń – o 60,0%, w wydobywaniu węgla kamiennego i brunatnego – o 34,3%, w produkcji metali – o 33,5%, komputerów, wyrobów elektronicznych i optycznych – o 32,9%, wyrobów z pozostałych mineralnych surowców niemetalicznych – o 27,3%, chemikaliów i wyrobów chemicznych – o 26,4%, koksu i produktów rafinacji ropy naftowej – o 24,6%, wyrobów z drewna, korka, słomy i wikliny – o 24,2%, wyrobów z metali – o 21,6%.

Spadek produkcji sprzedanej przemysłu, w porównaniu z lutym ub. roku, wystąpił w 5 działach, w tym w produkcji urządzeń elektrycznych – o 4,0%.

Udział wartości produkcji działów przemysłu, w których odnotowano wzrost w stosunku do lutego ub. roku, wyniósł 94,3%

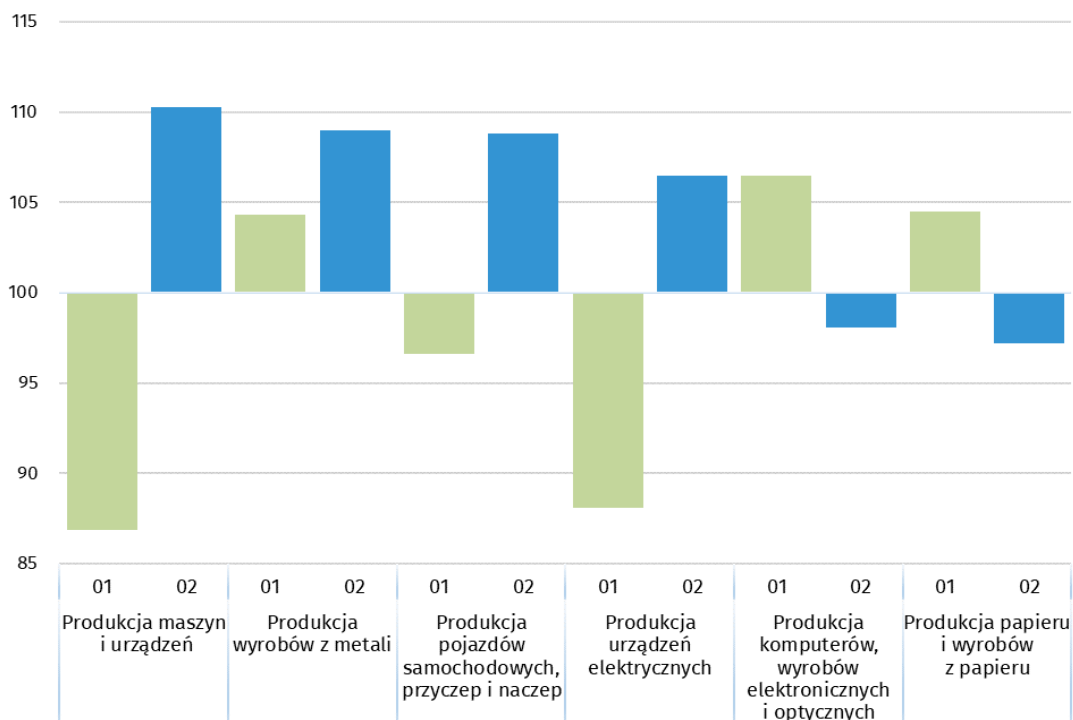
**Wykres 2. Dynamika produkcji sprzedanej przemysłu według wybranych działów PKD (ceny stałe; poprzedni rok=100)**



W porównaniu ze styczniem br., wzrost produkcji sprzedanej (w cenach stałych) w lutym br. odnotowano w 24 działach przemysłu, m.in. w naprawie, konserwacji i instalowaniu maszyn i urządzeń – o 25,9%, w produkcji maszyn i urządzeń – o 10,3%, wyrobów z pozostałych mineralnych surowców niemetalicznych – o 9,5%, wyrobów z metali – o 9,0%, pojazdów samochodowych, przyczep i naczep – o 8,8%, urządzeń elektrycznych – o 6,5%, wyrobów z drewna, korka, słomy i wikliny – o 6,1%.

Spadek produkcji sprzedanej przemysłu, w porównaniu ze styczniem br., wystąpił w 10 działach, m.in. w wytwarzaniu i zaopatrywaniu w energię elektryczną, gaz, parę wodną i gorącą wodę – o 5,1%, w produkcji papieru i wyrobów z papieru – o 2,8%, pozostałego sprzętu transportowego – o 2,6%.

**Wykres 3. Dynamika produkcji sprzedanej przemysłu według wybranych działów PKD (ceny stałe; poprzedni miesiąc =100)**



W przypadku cytowania danych Głównego Urzędu Statystycznego prosimy o zamieszczenie informacji: „Źródło danych GUS”, a w przypadku publikowania obliczeń dokonanych na danych opublikowanych przez GUS prosimy o zamieszczenie informacji: „Opracowanie własne na podstawie danych GUS”

Opracowanie merytoryczne:  
**Departament Przedsiębiorstw**

**Katarzyna Walkowska**  
Tel: 22 608 31 25

Rozpowszechnianie:  
**Rzecznik Prasowy Prezesa GUS**

**Karolina Banaszek**  
Tel: 695 255 011

### **Wydział Współpracy z Mediami**

Tel: 22 608 38 04

e-mail: [obslugaprasowa@stat.gov.pl](mailto:obslugaprasowa@stat.gov.pl)



[www.stat.gov.pl](http://www.stat.gov.pl)



[@GUS\\_STAT](https://twitter.com/GUS_STAT)



[@GlownyUrządStatystyczny](https://www.facebook.com/GlownyUrządStatystyczny)



[gus\\_stat](https://www.instagram.com/gus_stat)



[glownyurządstatystyczny](https://www.youtube.com/glownyurządstatystyczny)



[glownyurządstatystyczny](https://www.linkedin.com/company/glownyurządstatystyczny)

### **Powiązane opracowania**

[Biuletyn Statystyczny](#)

[Sytuacja społeczno-gospodarcza kraju](#)

### **Temat dostępny w bazach danych**

[Dziedzinowe Bazy Wiedzy - Produkcja Przemysłowa](#)

[Wskaźniki makroekonomiczne](#)

[Bank Danych Makroekonomicznych](#)

[Bank Danych Lokalnych](#)

### **Ważniejsze pojęcia dostępne w słowniku**

[Produkcja sprzedana przemysłu](#)

[Indeks \(dynamika\) produkcji sprzedanej przemysłu \(niewyrównany sezonowo\)](#)

[Indeks \(dynamika\) produkcji sprzedanej przemysłu \(wyrównany sezonowo\)](#)

[Produkcja dóbr inwestycyjnych](#)

[Produkcja dóbr konsumpcyjnych nietrwałych](#)

[Produkcja dóbr konsumpcyjnych trwałych](#)

[Produkcja dóbr zaopatrzeniowych](#)

[Produkcja dóbr związanych z energią](#)