

24.05.2021 r.

## Dynamika produkcji sprzedanej przemysłu w kwietniu 2021 r.<sup>a)</sup>


**44,5%**

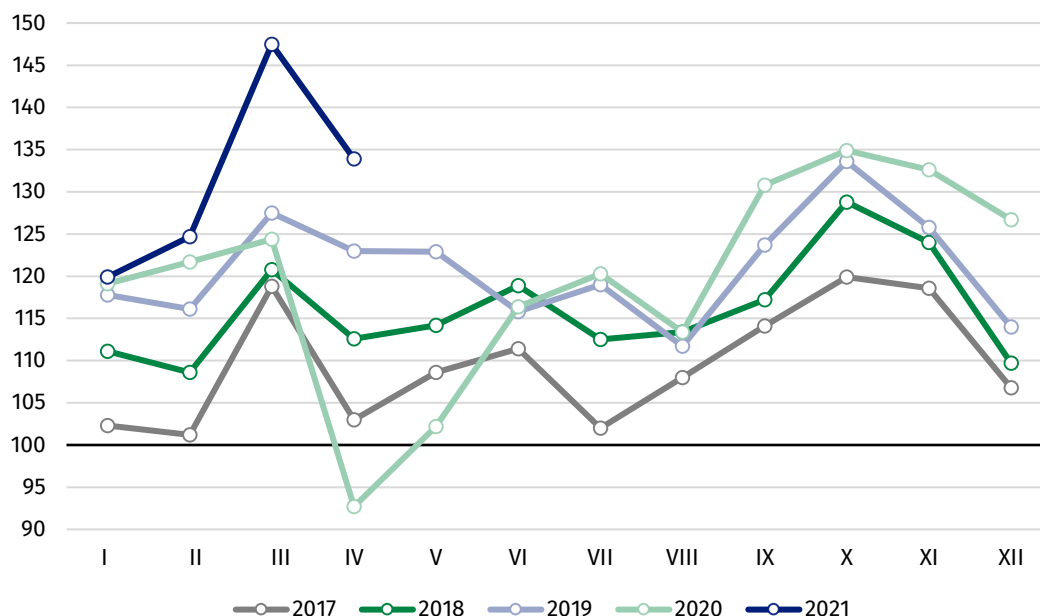
Wzrost produkcji sprzedanej przemysłu w porównaniu z kwietniem 2020 r.

W kwietniu br. produkcja sprzedana przemysłu była wyższa o 44,5% w porównaniu z kwietniem ub. roku, kiedy to notowano spadek o 24,6% w stosunku do analogicznego okresu roku poprzedniego, natomiast w porównaniu z marcem br. spadła o 9,2%. W okresie styczeń – kwiecień br. produkcja sprzedana przemysłu była o 15,5% wyższa w porównaniu z analogicznym okresem ub. roku, kiedy notowano spadek o 5,6%.

Po wyeliminowaniu wpływu czynników o charakterze sezonowym, w kwietniu br. produkcja sprzedana przemysłu ukształtowała się na poziomie o 44,7% wyższym niż w analogicznym miesiącu ub. roku i o 0,4% niższym w porównaniu z marcem br.

Po wyrównaniu sezonowym, wzrost produkcji sprzedanej przemysłu w kwietniu br. wyniósł 44,7% w skali roku

Wykres 1. Produkcja sprzedana przemysłu (przeciętna miesięczna 2015=100)



We wszystkich głównych grupowaniach przemysłowych w kwietniu br. odnotowano wzrost produkcji w skali roku. Produkcja dóbr konsumpcyjnych trwałych zwiększyła się o 146,3% (wobec dużego spadku o 48,0% przed rokiem), dóbr inwestycyjnych – o 109,5% (wobec znacznego spadku o 51,0% przed rokiem), dóbr zaopatrzeniowych – o 43,3% (wobec spadku o 18,3% przed rokiem), dóbr konsumpcyjnych nietrwałych – o 14,1% (wobec spadku o 14,7%), a dóbr związanych z energią – o 7,6% (wobec spadku o 10,6% przed rokiem).

<sup>a)</sup> Dane meldunkowe; obejmują przedsiębiorstwa o liczbie pracujących 10 osób i więcej.

**Tablica 1. Dynamika produkcji sprzedanej przemysłu (ceny stałe)**

WYSZCZEGÓLNIENIE	IV 2021			I-IV 2021 <sup>a)</sup>
	III 2021=100	IV 2020=100	przeciętna miesięczna 2015=100	I-IV 2020=100
<b>PRZEMYSŁ</b>	<b>90,8</b>	<b>144,5</b>	<b>133,9</b>	<b>115,5</b>
Górnictwo i wydobywanie	92,9	102,3	82,6	98,2
Przetwórstwo przemysłowe	90,6	150,6	137,5	116,7
Wytwarzanie i zaopatrywanie w energię elektryczną, gaz, parę wodną i gorącą wodę <sup>Δ</sup>	89,8	111,5	117,4	109,5
Dostawa wody; gospodarowanie ściekami i odpadami; rekultywacja <sup>Δ</sup>	101,5	120,1	141,9	112,7

<sup>a)</sup> Dane z uwzględnieniem ostatecznych informacji o produkcji i cenach w marcu oraz meldunkowych w kwietniu.

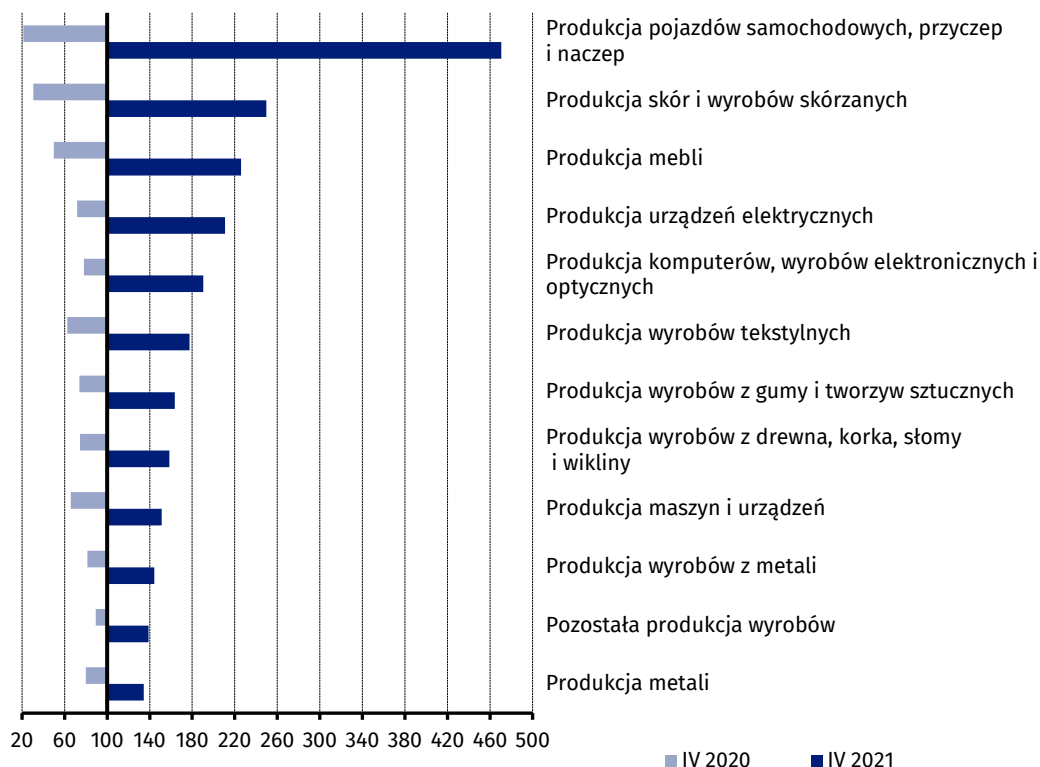
<sup>Δ</sup> Nazwa skrócona według PKD 2007

Według wstępnych danych w kwietniu br., w stosunku do kwietnia ub. roku, wzrost produkcji sprzedanej (w cenach stałych) odnotowano w 32 (spośród 34) działach przemysłu, m.in. w produkcji pojazdów samochodowych, przyczep i naczep – o 370,5% (wobec spadku o 78,9% przed rokiem), mebli – o 125,8% (wobec spadku o 50,2%), urządzeń elektrycznych – o 111,0% (wobec spadku o 28,3%), komputerów, wyrobów elektronicznych i optycznych – o 90,4% (wobec spadku o 21,9%), wyrobów z gumy i tworzyw sztucznych – o 63,6% (wobec spadku o 26,2%), wyrobów z drewna, korka, słomy i wikliny – o 58,5% (wobec spadku o 25,6%), maszyn i urządzeń – o 51,3% (wobec spadku o 34,2%).

Spadek produkcji sprzedanej przemysłu, w porównaniu z kwietniem ub. roku, wystąpił w 2 działach sekcji Górnictwo i wydobywanie.

Udział wartości produkcji działów przemysłu, w których odnotowano wzrost w stosunku do kwietnia ub. roku, wyniósł 98,6%

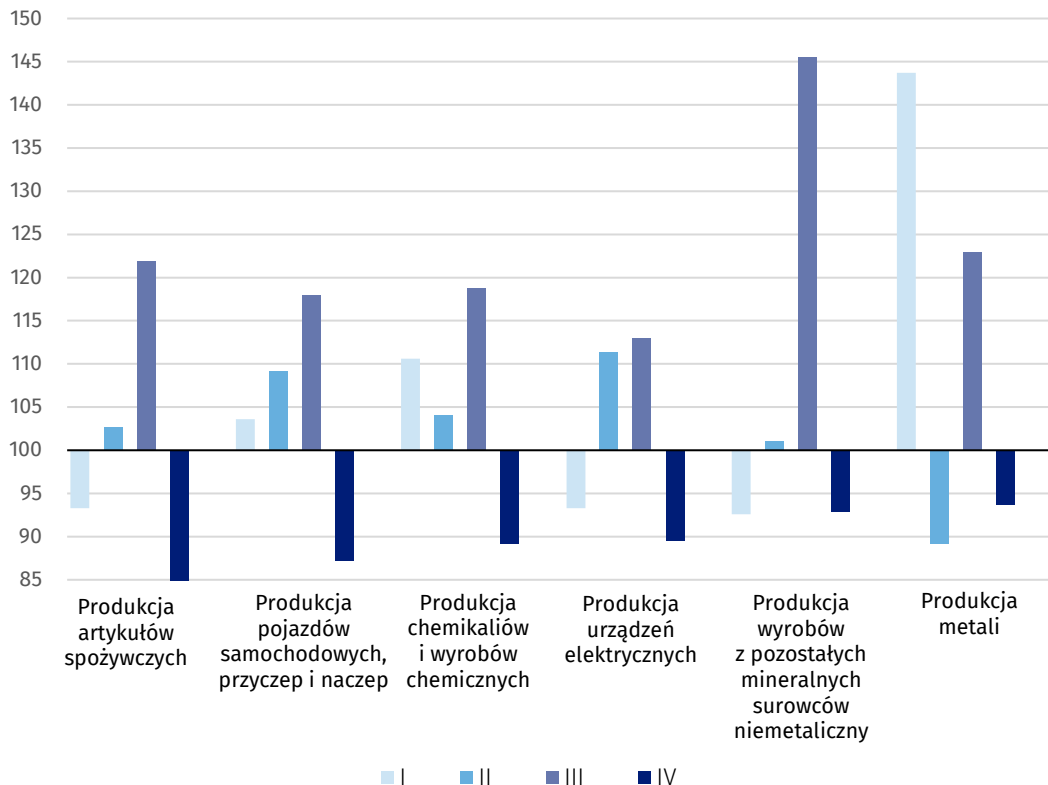
**Wykres 2. Dynamika produkcji sprzedanej przemysłu według wybranych działów PKD (ceny stałe; poprzedni rok=100)**



W porównaniu z marcem br., spadek produkcji sprzedanej (w cenach stałych) w kwietniu br. odnotowano w 30 działach przemysłu, m.in. w produkcji artykułów spożywczych – o 15,1%, pojazdów samochodowych, przyczep i naczep – o 12,8%, chemikaliów i wyrobów chemicznych – o 10,8%, urządzeń elektrycznych oraz maszyn i urządzeń – po 10,5%, w wytwarzaniu i zaopatrywaniu w energię elektryczną, gaz, parę wodną i gorącą wodę – o 10,2%, w wydobywaniu węgla kamiennego i węgla brunatnego (lignitu) – o 9,6%, w produkcji wyrobów z gumy i tworzyw sztucznych – o 7,3%.

Wzrost produkcji sprzedanej przemysłu, w porównaniu z marcem br., wystąpił w 4 działach, w tym m.in. w gospodarce odpadami; odzysku surowców – o 2,8%.

**Wykres 3. Dynamika produkcji sprzedanej przemysłu według wybranych działów PKD (ceny stałe; poprzedni miesiąc =100)**



W przypadku cytowania danych Głównego Urzędu Statystycznego prosimy o zamieszczenie informacji: „Źródło danych GUS”, a w przypadku publikowania obliczeń dokonanych na danych opublikowanych przez GUS prosimy o zamieszczenie informacji: „Opracowanie własne na podstawie danych GUS”.

Opracowanie merytoryczne:  
**Departament Przedsiębiorstw**  
**Katarzyna Walkowska**  
Tel: 22 608 31 25

Rozpowszechnianie:  
**Rzecznik Prasowy Prezesa GUS**  
**Karolina Banaszek**  
Tel: 695 255 011

**Wydział Współpracy z Mediami**  
Tel: 22 608 34 91, 22 608 38 04  
**e-mail: [obslugaprasowa@stat.gov.pl](mailto:obslugaprasowa@stat.gov.pl)**



[www.stat.gov.pl](http://www.stat.gov.pl)



[@GUS\\_STAT](https://twitter.com/GUS_STAT)



[@GlownyUrzadStatystyczny](https://www.facebook.com/GlownyUrzadStatystyczny)

### **Powiązane opracowania**

[Biuletyn Statystyczny](#)

[Sytuacja społeczno-gospodarcza kraju](#)

### **Temat dostępny w bazach danych**

[Dziedzinowe Bazy Wiedzy - Produkcja Przemysłowa](#)

[Wskaźniki makroekonomiczne](#)

[Bank Danych Makroekonomicznych](#)

[Bank Danych Lokalnych](#)

### **Ważniejsze pojęcia dostępne w słowniku**

[Produkcja sprzedana przemysłu](#)

[Indeks \(dynamika\) produkcji sprzedanej przemysłu \(niewyrównany sezonowo\)](#)

[Indeks \(dynamika\) produkcji sprzedanej przemysłu \(wyrównany sezonowo\)](#)

[Produkcja dóbr inwestycyjnych](#)

[Produkcja dóbr konsumpcyjnych nietrwałych](#)

[Produkcja dóbr konsumpcyjnych trwałych](#)

[Produkcja dóbr zaopatrzeniowych](#)

[Produkcja dóbr związanych z energią](#)