

18.02.2021 r.

## Dynamika produkcji sprzedanej przemysłu w styczniu 2021 r.<sup>a)</sup>


**0,9%**

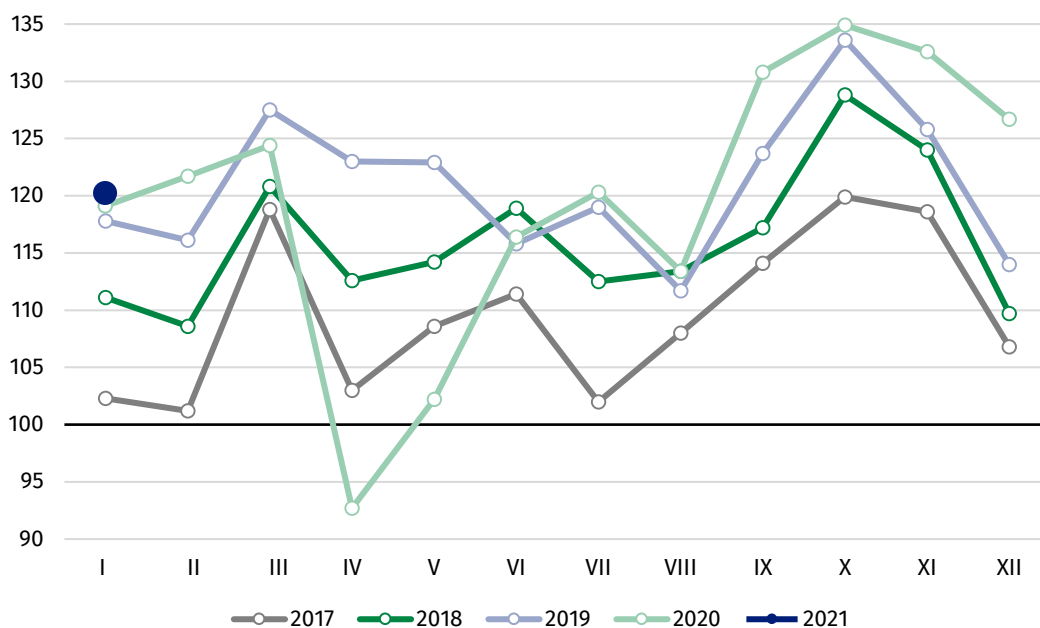
Wzrost produkcji sprzedanej przemysłu w porównaniu ze styczniem 2020 r.

W styczniu br. produkcja sprzedana przemysłu była wyższa o 0,9% w porównaniu ze styczniem ub. roku, kiedy to notowano wzrost o 1,1%, natomiast w porównaniu z grudniem ub. roku spadła o 5,1%.

Po wyeliminowaniu wpływu czynników o charakterze sezonowym, w styczniu br. produkcja sprzedana przemysłu ukształtowała się na poziomie o 5,7% wyższym niż w analogicznym miesiącu ub. roku i o 1,7% wyższym w porównaniu z grudniem ub. roku.

Po wyrównaniu sezonowym, wzrost produkcji sprzedanej przemysłu w styczniu br. wyniósł 5,7% w skali roku

**Wykres 1. Produkcja sprzedana przemysłu (przeciętna miesięczna 2015=100)**



W trzech głównych grupowaniach przemysłowych w styczniu br. odnotowano spadek produkcji w skali roku. Produkcja dóbr konsumpcyjnych nietrwałych zmniejszyła się o 5,2%, dóbr związanych z energią – o 4,9%, a dóbr inwestycyjnych – o 1,3%. Zwiększyła się natomiast produkcja dóbr zaopatrzeniowych – o 4,4% oraz dóbr konsumpcyjnych trwałych – o 3,7%.

<sup>a)</sup> Dane meldunkowe; obejmują przedsiębiorstwa o liczbie pracujących 10 osób i więcej.

**Tablica 1. Dynamika produkcji sprzedanej przemysłu (ceny stałe)**

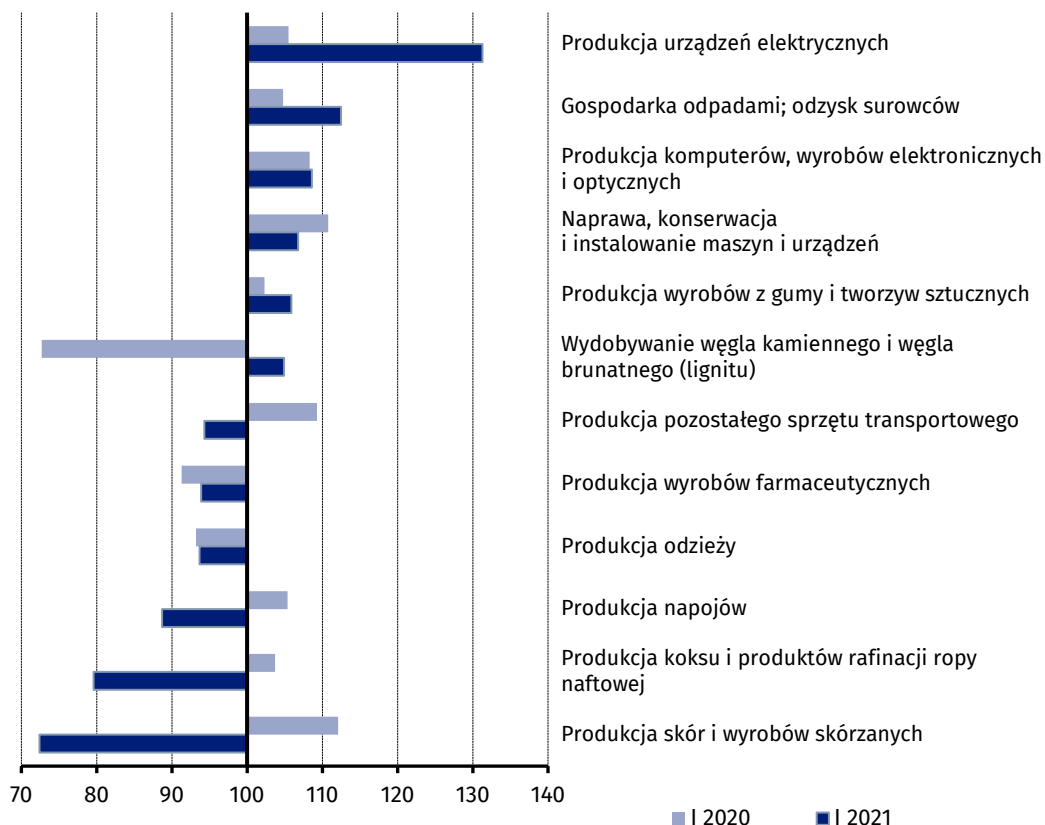
WYSZCZEGÓLNIENIE	I 2021		
	XII 2020=100	I 2020=100	przeciętna miesięczna 2015=100
<b>PRZEMYSŁ</b>	<b>94,9</b>	<b>100,9</b>	<b>120,2</b>
Górnictwo i wydobywanie	71,7	97,9	67,0
Przetwórstwo przemysłowe	94,7	100,8	120,8
Wytwarzanie i zaopatrywanie w energię elektryczną, gaz, parę wodną i gorącą wodę <sup>Δ</sup>	106,8	101,6	137,8
Dostawa wody; gospodarowanie ściekami i odpadami; rekultywacja <sup>Δ</sup>	87,6	105,6	123,8

<sup>Δ</sup> Nazwa skrócona według PKD 2007

Według wstępnych danych w styczniu br., w stosunku do stycznia ub. roku, wzrost produkcji sprzedanej (w cenach stałych) odnotowano w 15 (spośród 34) działach przemysłu, m.in. w produkcji urządzeń elektrycznych – o 31,3%, w gospodarce odpadami; odzysku surowców – o 12,5%, w produkcji komputerów, wyrobów elektronicznych i optycznych – o 8,6%, wyrobów z gumy i tworzyw sztucznych – o 5,9%, w wydobywaniu węgla kamiennego i węgla brunatnego (lignitu) – o 4,9%, w produkcji metali – o 4,6%, chemikaliów i wyrobów chemicznych – o 4,3%. Spadek produkcji sprzedanej przemysłu, w porównaniu ze styczniem ub. roku, wystąpił w 19 działach, m.in. w produkcji koksu i produktów rafinacji ropy naftowej – o 20,4%, napojów – o 11,3%, wyrobów farmaceutycznych – o 6,1%, pozostałego sprzętu transportowego – o 5,7%, pojazdów samochodowych, przyczep i naczep – o 3,5%.

Udział wartości produkcji działów przemysłu, w których odnotowano wzrost w stosunku do stycznia ub. roku, wyniósł 52,3%

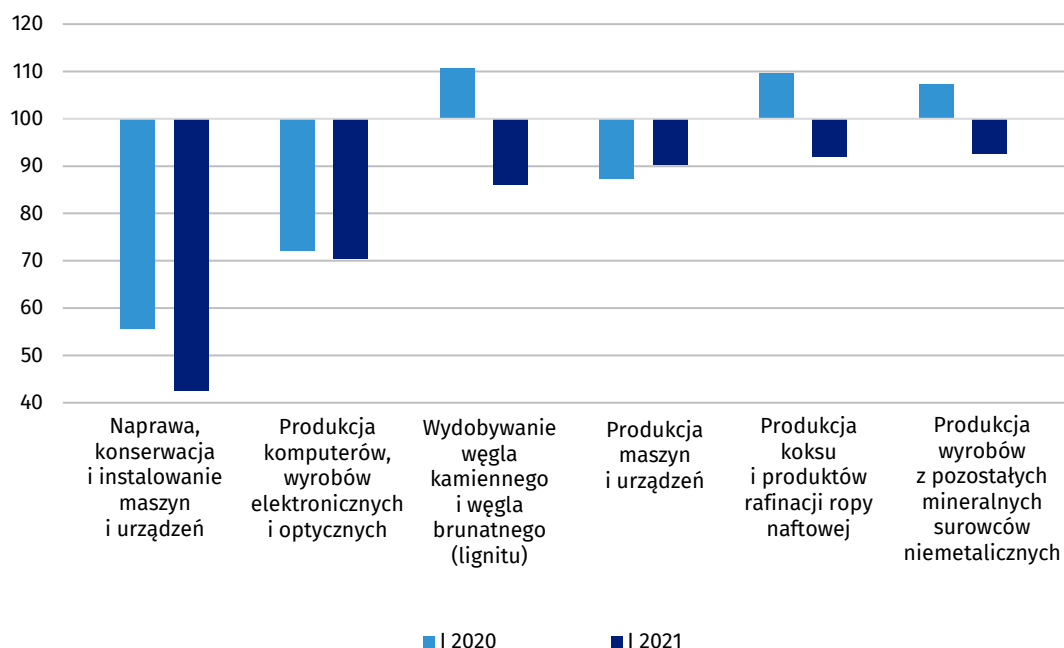
**Wykres 2. Dynamika produkcji sprzedanej przemysłu według wybranych działów PKD (ceny stałe; poprzedni rok=100)**



W porównaniu z grudniem ub. roku, spadek produkcji sprzedanej (w cenach stałych) w styczniu br. odnotowano w 26 działach przemysłu, m.in. w produkcji pozostałego sprzętu transportowego – o 44,8%, napojów – o 30,1%, maszyn i urządzeń – o 29,5%, komputerów, wyrobów elektronicznych i optycznych – o 13,9%, wyrobów farmaceutycznych – o 12,7%, w wydobywaniu węgla kamiennego i węgla brunatnego (lignitu) – o 9,7%, w produkcji koksu i produktów rafinacji ropy naftowej – o 8,1%, wyrobów z pozostałych mineralnych surowców niemetalicznych – o 7,3%.

Wzrost produkcji sprzedanej przemysłu, w porównaniu z grudniem ub. roku, wystąpił w 8 działach, m.in. w produkcji metali – o 45,0%, chemikaliów i wyrobów chemicznych – o 11,3%, wyrobów z drewna, korka, słomy i wikliny – o 9,9%, wyrobów z gumy i tworzyw sztucznych – o 9,0%, papieru i wyrobów z papieru – o 8,4%.

**Wykres 3. Dynamika produkcji sprzedanej przemysłu według wybranych działów PKD (ceny stałe; poprzedni miesiąc =100)**



W przypadku cytowania danych Głównego Urzędu Statystycznego prosimy o zamieszczenie informacji: „Źródło danych GUS”, a w przypadku publikowania obliczeń dokonanych na danych opublikowanych przez GUS prosimy o zamieszczenie informacji: „Opracowanie własne na podstawie danych GUS”.

Opracowanie merytoryczne:  
**Departament Przedsiębiorstw**  
**Katarzyna Walkowska**  
Tel: 22 608 31 25

Rozpowszechnianie:  
**Rzecznik Prasowy Prezesa GUS**  
**Karolina Banaszek**  
Tel: 695 255 011

**Wydział Współpracy z Mediami**  
Tel: 22 608 34 91, 22 608 38 04  
**e-mail: [obslugaprasowa@stat.gov.pl](mailto:obslugaprasowa@stat.gov.pl)**



[www.stat.gov.pl](http://www.stat.gov.pl)



[@GUS\\_STAT](https://twitter.com/GUS_STAT)



[@GlownyUrzadStatystyczny](https://www.facebook.com/GlownyUrzadStatystyczny)

### **Powiązane opracowania**

[Biuletyn Statystyczny](#)

[Sytuacja społeczno-gospodarcza kraju](#)

### **Temat dostępny w bazach danych**

[Dziedziczne Bazy Wiedzy - Produkcja Przemysłowa](#)

[Wskaźniki makroekonomiczne](#)

[Bank Danych Makroekonomicznych](#)

[Bank Danych Lokalnych](#)

### **Ważniejsze pojęcia dostępne w słowniku**

[Produkcja sprzedana przemysłu](#)

[Indeks \(dynamika\) produkcji sprzedanej przemysłu \(niewyrównany sezonowo\)](#)

[Indeks \(dynamika\) produkcji sprzedanej przemysłu \(wyrównany sezonowo\)](#)

[Produkcja dóbr inwestycyjnych](#)

[Produkcja dóbr konsumpcyjnych nietrwałych](#)

[Produkcja dóbr konsumpcyjnych trwałych](#)

[Produkcja dóbr zaopatrzeniowych](#)

[Produkcja dóbr związanych z energią](#)