

25.01.2021 r.

Dynamika produkcji sprzedanej przemysłu w grudniu 2020 r.^{a)}


11,2%

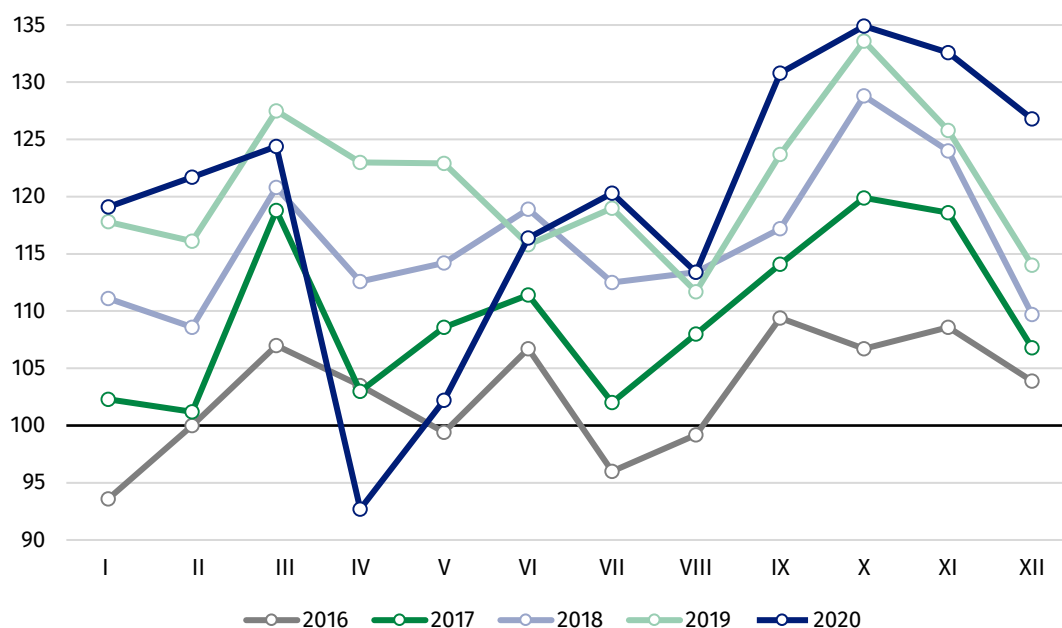
Wzrost produkcji sprzedanej przemysłu w porównaniu z grudniem 2019 r.

W grudniu 2020 r. produkcja sprzedana przemysłu była wyższa o 11,2% w porównaniu z grudniem 2019 r., kiedy to notowano wzrost o 3,8%, natomiast w porównaniu z listopadem 2020 r. spadła o 4,4%. W okresie styczeń – grudzień 2020 r. produkcja sprzedana przemysłu była o 1,0% niższa w porównaniu z analogicznym okresem 2019 r., kiedy notowano wzrost o 4,0%.

Po wyeliminowaniu wpływu czynników o charakterze sezonowym, w grudniu 2020 r. produkcja sprzedana przemysłu ukształtowała się na poziomie o 7,1% wyższym niż w analogicznym miesiącu 2019 r. i o 0,5% wyższym w porównaniu z listopadem 2020 r.

Po wyrównaniu sezonowym, wzrost produkcji sprzedanej przemysłu w grudniu 2020 r. wyniósł 7,1% w skali roku

Wykres 1. Produkcja sprzedana przemysłu (przeciętna miesięczna 2015=100)



W większości głównych grupowań przemysłowych w grudniu 2020 r. odnotowano wzrost produkcji w skali roku. Produkcja dóbr konsumpcyjnych trwałych zwiększyła się o 30,2%, dóbr zaopatrzeniowych – o 17,3%, dóbr inwestycyjnych – o 9,8%, a dóbr konsumpcyjnych nietrwałych – o 5,0%. Zmniejszyła się natomiast produkcja dóbr związanych z energią – o 2,7%.

^{a)} Dane meldunkowe; obejmują przedsiębiorstwa o liczbie pracujących 10 osób i więcej.

Tablica 1. Dynamika produkcji sprzedanej przemysłu (ceny stałe)

WYSZCZEGÓLNIENIE	XII 2020			I-XII 2020 ^{a)}
	XI 2020=100	XII 2019=100	przeciętna miesięczna 2015=100	I-XII 2019=100
PRZEMYSŁ	95,6	111,2	126,8	99,0
Górnictwo i wydobywanie	102,5	109,7	93,6	93,0
Przetwórstwo przemysłowe	94,0	112,8	127,7	99,0
Wytwarzanie i zaopatrywanie w energię elektryczną, gaz, parę wodną i gorącą wodę ^Δ	110,0	97,2	129,0	98,1
Dostawa wody; gospodarowanie ściekami i odpadami; rekultywacja ^Δ	106,8	111,3	141,6	106,9

^{a)} Dane z uwzględnieniem ostatecznych informacji o produkcji i cenach w listopadzie oraz meldunkowych w grudniu.

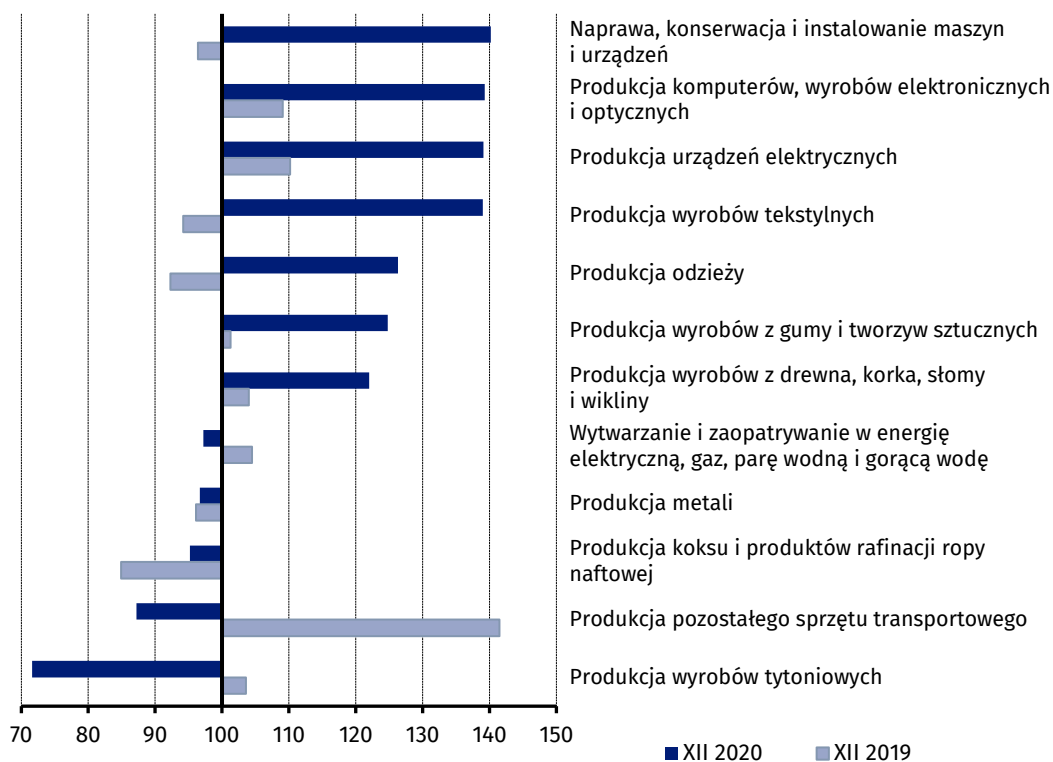
^Δ Nazwa skrócona według PKD 2007

Według wstępnych danych w grudniu 2020 r., w stosunku do grudnia 2019 r., wzrost produkcji sprzedanej (w cenach stałych) odnotowano w 28 (spośród 34) działach przemysłu, m.in. w produkcji komputerów, wyrobów elektronicznych i optycznych – o 39,3%, urządzeń elektrycznych – o 39,1%, wyrobów z gumy i tworzyw sztucznych – o 24,8%, wyrobów z drewna, korka, słomy i wikliny – o 22,0%, mebli – o 20,4%, wyrobów z metali – 15,0%, papieru i wyrobów z papieru – o 14,0%.

Spadek produkcji sprzedanej przemysłu, w porównaniu z grudniem 2019 r., wystąpił w 6 działach, m.in. w produkcji pozostałego sprzętu transportowego – o 12,8%, koksu i produktów rafinacji ropy naftowej – o 4,8%, metali – o 3,3%,

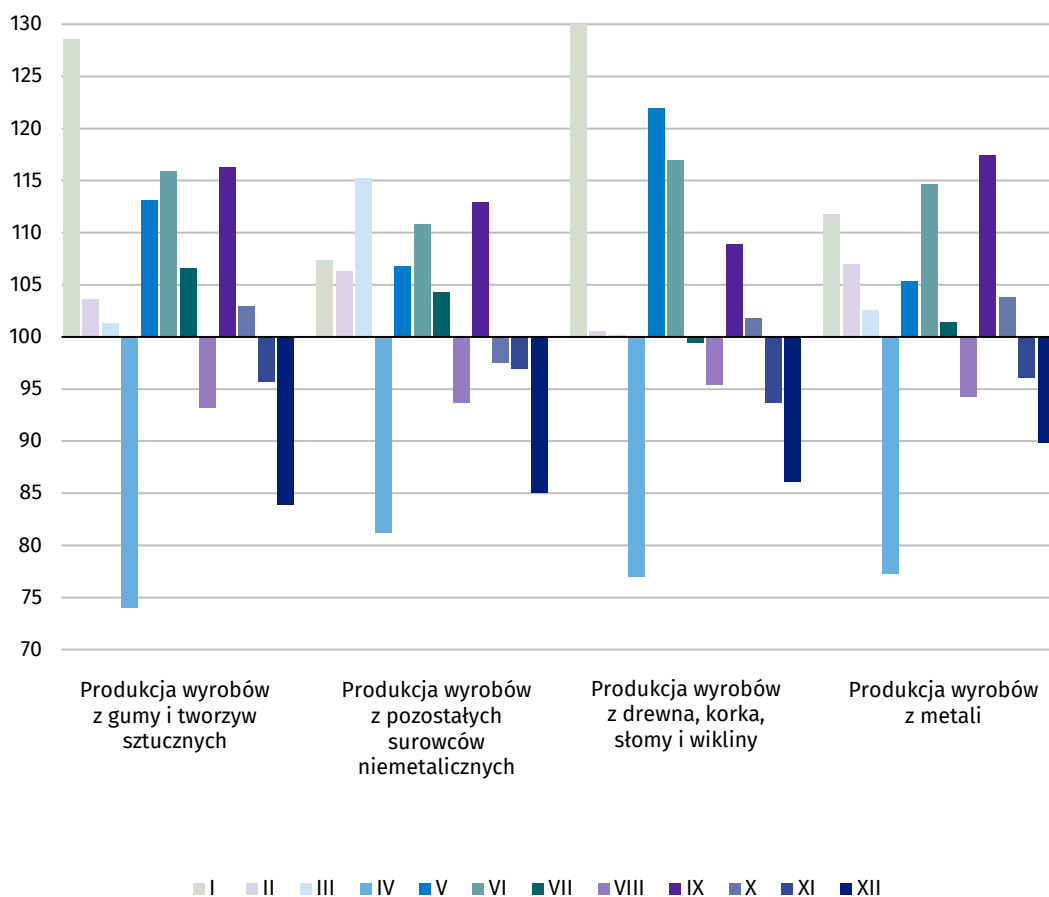
Udział wartości produkcji działów przemysłu, w których odnotowano wzrost w stosunku do grudnia 2019 r., wyniósł 82,3%

Wykres 2. Dynamika produkcji sprzedanej przemysłu według wybranych działów PKD (ceny stałe; poprzedni rok=100)



W porównaniu z listopadem 2020 r., spadek produkcji sprzedanej (w cenach stałych) w grudniu 2020 r. odnotowano w 20 działach przemysłu, m.in. w produkcji pojazdów samochodowych, przyczep i naczep – o 21,7%, metali – o 19,4%, wyrobów z gumy i tworzyw sztucznych – o 16,1%, wyrobów z pozostałych mineralnych surowców niemetalicznych – o 14,9%, wyrobów z drewna, korka, słomy i wikliny – 13,9%, wyrobów z metali – 10,1%, chemikaliów i wyrobów chemicznych – o 10,0%, komputerów, wyrobów elektronicznych i optycznych – o 8,7%. Wzrost produkcji sprzedanej przemysłu, w porównaniu z listopadem 2020 r., wystąpił w 13 działach, m.in. w produkcji maszyn i urządzeń – o 24,1%, pozostałego sprzętu transportowego – o 15,2%, w wytwarzaniu i zaopatrywaniu w energię elektryczną, gaz, parę wodną i gorącą wodę – o 10,0%.

Wykres 3. Dynamika produkcji sprzedanej przemysłu według wybranych działów PKD (ceny stałe; poprzedni miesiąc =100)



W przypadku cytowania danych Głównego Urzędu Statystycznego prosimy o zamieszczenie informacji: „Źródło danych GUS”, a w przypadku publikowania obliczeń dokonanych na danych opublikowanych przez GUS prosimy o zamieszczenie informacji: „Opracowanie własne na podstawie danych GUS”.

Opracowanie merytoryczne:
Departament Przedsiębiorstw
Katarzyna Walkowska
Tel: 22 608 31 25

Rozpowszechnianie:
Rzecznik Prasowy Prezesa GUS
Karolina Banaszek
Tel: 695 255 011

Wydział Współpracy z Mediami
Tel: 22 608 34 91, 22 608 38 04
e-mail: obslugaprasowa@stat.gov.pl



www.stat.gov.pl



[@GUS_STAT](https://twitter.com/GUS_STAT)



[@GlownyUrzadStatystyczny](https://www.facebook.com/GlownyUrzadStatystyczny)

Powiązane opracowania

[Biuletyn Statystyczny](#)

[Sytuacja społeczno-gospodarcza kraju](#)

Temat dostępny w bazach danych

[Dziedziczne Bazy Wiedzy - Produkcja Przemysłowa](#)

[Wskaźniki makroekonomiczne](#)

[Bank Danych Makroekonomicznych](#)

[Bank Danych Lokalnych](#)

Ważniejsze pojęcia dostępne w słowniku

[Produkcja sprzedana przemysłu](#)

[Indeks \(dynamika\) produkcji sprzedanej przemysłu \(niewyrównany sezonowo\)](#)

[Indeks \(dynamika\) produkcji sprzedanej przemysłu \(wyrównany sezonowo\)](#)

[Produkcja dóbr inwestycyjnych](#)

[Produkcja dóbr konsumpcyjnych nietrwałych](#)

[Produkcja dóbr konsumpcyjnych trwałych](#)

[Produkcja dóbr zaopatrzeniowych](#)

[Produkcja dóbr związanych z energią](#)