

18.09.2020 r.

## Dynamika produkcji sprzedanej przemysłu w sierpniu 2020 r.<sup>a)</sup>


**1,5%**

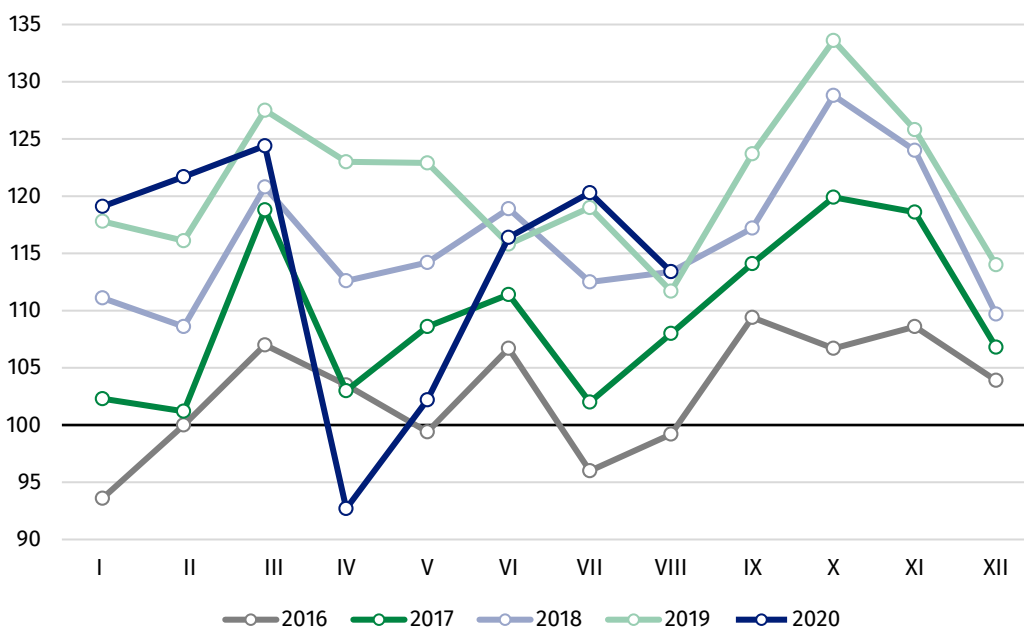
Wzrost produkcji sprzedanej przemysłu w porównaniu z sierpniem ub. roku.

W sierpniu br. produkcja sprzedana przemysłu była wyższa o 1,5% w porównaniu z sierpniem ub. roku, kiedy to notowano spadek o 1,5% w stosunku do analogicznego okresu roku poprzedniego, natomiast w porównaniu z lipcem br. spadła o 5,8%. W okresie styczeń – sierpień br. produkcja sprzedana przemysłu była o 4,5% niższa w porównaniu z analogicznym okresem ub. roku, kiedy notowano wzrost o 4,3%.

Po wyeliminowaniu wpływu czynników o charakterze sezonowym, w sierpniu br. produkcja sprzedana przemysłu ukształtowała się na poziomie 1,8% wyższym niż w analogicznym miesiącu ub. roku i o 0,6% wyższym w porównaniu z lipcem br.

Po wyrównaniu sezonowym, wzrost produkcji sprzedanej przemysłu w sierpniu br. wyniósł 1,8% w skali roku

Wykres 1. Produkcja sprzedana przemysłu (przeciętna miesięczna 2015=100)



W trzech głównych grupowaniach przemysłowych w sierpniu br. odnotowano wzrost produkcji w skali roku. Produkcja dóbr konsumpcyjnych trwałych wzrosła o 12,7%, a dóbr zaopatrzeniowych – o 2,2% i dóbr konsumpcyjnych nietrwałych – o 0,9%. Zmniejszyła się natomiast produkcja dóbr związanych z energią – o 5,7% oraz dóbr inwestycyjnych – o 1,6%.

<sup>a)</sup> Dane meldunkowe; obejmują przedsiębiorstwa o liczbie pracujących 10 osób i więcej.

**Tablica 1. Dynamika produkcji sprzedanej przemysłu (ceny stałe)**

WYSZCZEGÓLNIENIE	VIII 2020			I-VIII 2020 <sup>a)</sup>
	VII 2020=100	VIII 2019=100	przeciętna miesięczna 2015=100	I-VIII 2019=100
<b>PRZEMYSŁ</b>	<b>94,2</b>	<b>101,5</b>	<b>113,4</b>	<b>95,5</b>
Górnictwo i wydobywanie	95,4	89,3	77,3	90,8
Przetwórstwo przemysłowe	93,8	102,0	116,6	95,2
Wytwarzanie i zaopatrywanie w energię elektryczną, gaz, parę wodną i gorącą wodę <sup>Δ</sup>	98,6	97,3	90,8	97,8
Dostawa wody; gospodarowanie ściekami i odpadami; rekultywacja <sup>Δ</sup>	96,9	106,2	131,0	105,4

<sup>a)</sup> Dane z uwzględnieniem ostatecznych informacji o produkcji i cenach w lipcu oraz meldunkowych w sierpniu.

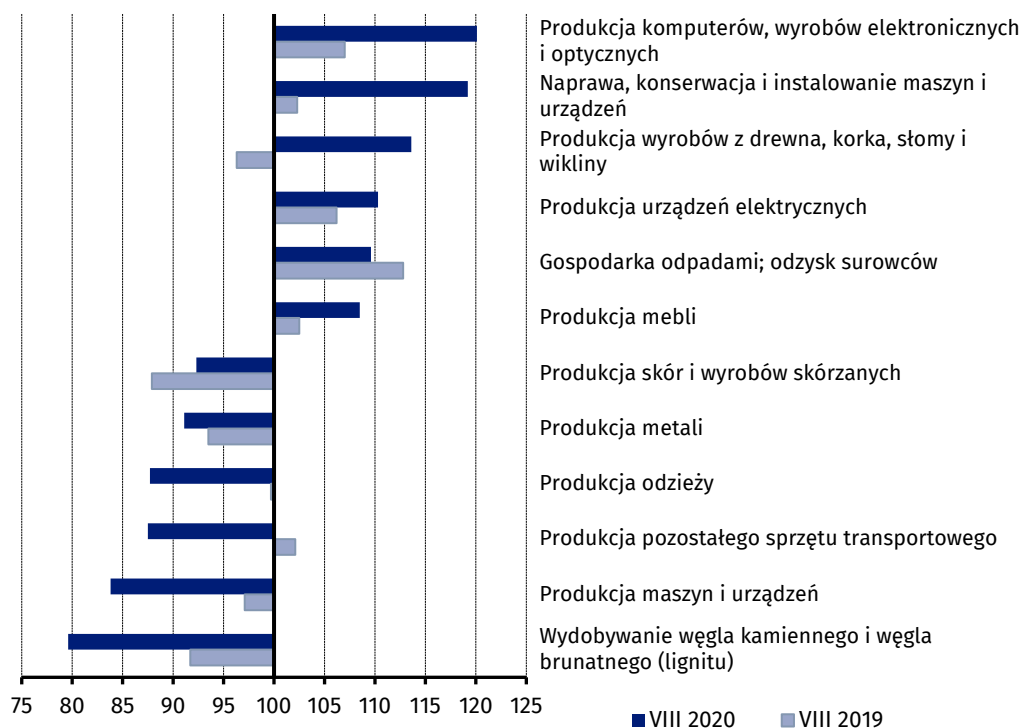
<sup>Δ</sup> Nazwa skrócona według PKD 2007

Według wstępnych danych w sierpniu br., w stosunku do sierpnia ub. roku, wzrost produkcji sprzedanej (w cenach stałych) odnotowano w 21 (spośród 34) działach przemysłu, m.in. w produkcji komputerów, wyrobów elektronicznych i optycznych – o 20,1%, wyrobów z drewna, korka, słomy i wikliny – o 13,6%, urządzeń elektrycznych – o 10,3%, mebli – o 8,5%, wyrobów z gumy i tworzyw sztucznych – o 4,7%, pojazdów samochodowych, przyczep i naczep – o 4,4%.

Spadek produkcji sprzedanej przemysłu, w porównaniu z sierpniem ub. roku, wystąpił w 13 działach, m.in. w wydobywaniu węgla kamiennego i brunatnego – o 20,4%, w produkcji maszyn i urządzeń – o 16,2%, metali – o 8,9%, koksu i produktów rafinacji ropy naftowej – o 7,1%.

Udział wartości produkcji działów przemysłu, w których odnotowano wzrost w stosunku do sierpnia ub. roku, wyniósł 76,2%

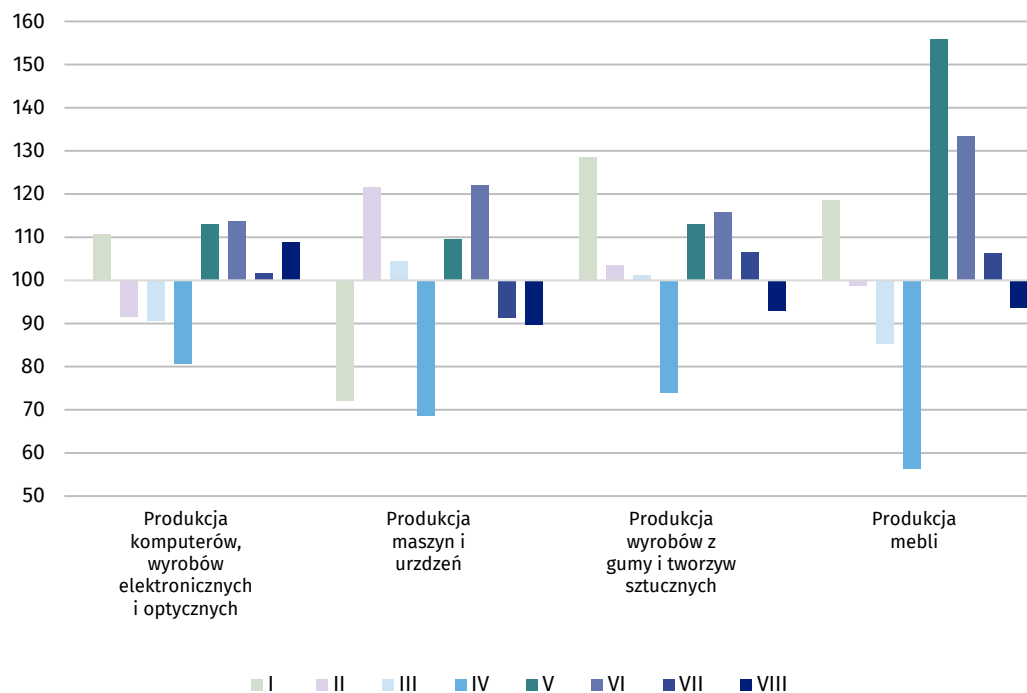
**Wykres 2. Dynamika produkcji sprzedanej przemysłu według wybranych działów PKD (ceny stałe; poprzedni rok=100)**



W porównaniu z lipcem br., spadek produkcji sprzedanej (w cenach stałych) w sierpniu br. odnotowano w 27 działach przemysłu, m.in. w produkcji pojazdów samochodowych, przyczep i naczep – o 19,5%, maszyn i urządzeń – o 10,3%, chemikaliów i wyrobów chemicznych – o 7,9%, wyrobów z gumy i tworzyw sztucznych – o 7,0%, metali – o 6,8%, mebli – o 6,3%, wyrobów z pozostałych mineralnych surowców niemetalicznych – o 6,1%.

Wzrost produkcji sprzedanej przemysłu, w porównaniu z lipcem br., wystąpił w 7 działach, m.in. w naprawie, konserwacji i instalowaniu maszyn i urządzeń – o 20,5%, w produkcji komputerów, wyrobów elektronicznych i optycznych – o 8,9%.

**Wykres 3. Dynamika produkcji sprzedanej przemysłu według wybranych działów PKD (ceny stałe; poprzedni miesiąc =100)**



W przypadku cytowania danych Głównego Urzędu Statystycznego prosimy o zamieszczenie informacji: „Źródło danych GUS”, a w przypadku publikowania obliczeń dokonanych na danych opublikowanych przez GUS prosimy o zamieszczenie informacji: „Opracowanie własne na podstawie danych GUS”.

Opracowanie merytoryczne:  
**Departament Przedsiębiorstw**  
**Katarzyna Walkowska**  
Tel: 22 608 31 25

Rzeczposzechnianie:  
**Rzecznik Prasowy Prezesa GUS**  
**Karolina Banaszek**  
Tel: 695 255 011

**Wydział Współpracy z Mediami**  
Tel: 22 608 34 91, 22 608 38 04  
**e-mail: [obslugaprasowa@stat.gov.pl](mailto:obslugaprasowa@stat.gov.pl)**



[www.stat.gov.pl](http://www.stat.gov.pl)



[@GUS\\_STAT](https://twitter.com/GUS_STAT)



[@GlownyUrzadStatystyczny](https://www.facebook.com/GlownyUrzadStatystyczny)

### **Powiązane opracowania**

[Biuletyn Statystyczny](#)

[Sytuacja społeczno-gospodarcza kraju](#)

### **Temat dostępny w bazach danych**

[Dziedziczne Bazy Wiedzy - Produkcja Przemysłowa](#)

[Wskaźniki makroekonomiczne](#)

[Bank Danych Makroekonomicznych](#)

[Bank Danych Lokalnych](#)

### **Ważniejsze pojęcia dostępne w słowniku**

[Produkcja sprzedana przemysłu](#)

[Indeks \(dynamika\) produkcji sprzedanej przemysłu \(niewyrównany sezonowo\)](#)

[Indeks \(dynamika\) produkcji sprzedanej przemysłu \(wyrównany sezonowo\)](#)

[Produkcja dóbr inwestycyjnych](#)

[Produkcja dóbr konsumpcyjnych nietrwałych](#)

[Produkcja dóbr konsumpcyjnych trwałych](#)

[Produkcja dóbr zaopatrzeniowych](#)

[Produkcja dóbr związanych z energią](#)