

20.08.2020 r.

Dynamika produkcji sprzedanej przemysłu w lipcu 2020 r.^{a)}


1,1%

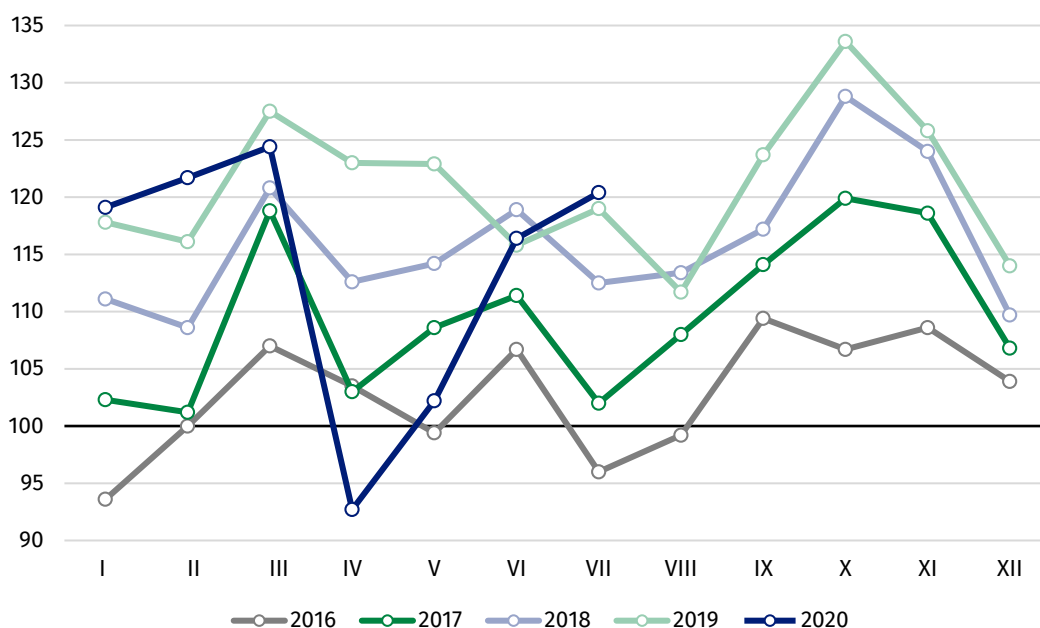
Wzrost produkcji sprzedanej przemysłu w porównaniu z lipcem ub. roku.

W lipcu br. produkcja sprzedana przemysłu była wyższa o 1,1% w porównaniu z lipcem ub. roku, kiedy to notowano wzrost o 5,8% w stosunku do analogicznego okresu roku poprzedniego, natomiast w porównaniu z czerwcem br. wzrosła o 3,4%. W okresie styczeń – lipiec br. produkcja sprzedana przemysłu była o 5,2% niższa w porównaniu z analogicznym okresem ub. roku, kiedy notowano wzrost o 5,1%.

Po wyeliminowaniu wpływu czynników o charakterze sezonowym, w lipcu br. produkcja sprzedana przemysłu ukształtowała się na poziomie o 0,2% wyższym niż w analogicznym miesiącu ub. roku i o 6,2% wyższym w porównaniu z czerwcem br.

Po wyrównaniu sezonowym, wzrost produkcji sprzedanej przemysłu w lipcu br. wyniósł 0,2% w skali roku

Wykres 1. Produkcja sprzedana przemysłu (przeciętna miesięczna 2015=100)



W trzech głównych grupowaniach przemysłowych w lipcu br. odnotowano wzrost produkcji w skali roku. Produkcja dóbr konsumpcyjnych trwałych zwiększyła się o 22,9%, dóbr konsumpcyjnych nietrwałych – o 1,6%, a dóbr zaopatrzeniowych – o 0,9%. Zmniejszyła się natomiast produkcja dóbr związanych z energią – o 7,0% oraz dóbr inwestycyjnych – o 3,3%.

^{a)} Dane meldunkowe; obejmują przedsiębiorstwa o liczbie pracujących 10 osób i więcej.

Tablica 1. Dynamika produkcji sprzedanej przemysłu (ceny stałe)

WYSZCZEGÓLNIENIE	VII 2020			I-VII 2020 ^{a)}
	VI 2020=100	VII 2019=100	przeciętna miesięczna 2015=100	I-VII 2019=100
PRZEMYSŁ	103,4	101,1	120,4	94,8
Górnictwo i wydobywanie	94,1	94,3	81,2	91,4
Przetwórstwo przemysłowe	103,8	101,1	124,3	94,4
Wytwarzanie i zaopatrywanie w energię elektryczną, gaz, parę wodną i gorącą wodę ^Δ	102,0	101,8	92,1	98,0
Dostawa wody; gospodarowanie ściekami i odpadami; rekultywacja ^Δ	102,5	107,5	135,4	105,1

^{a)} Dane z uwzględnieniem ostatecznych informacji o produkcji i cenach w czerwcu oraz meldunkowych w lipcu.

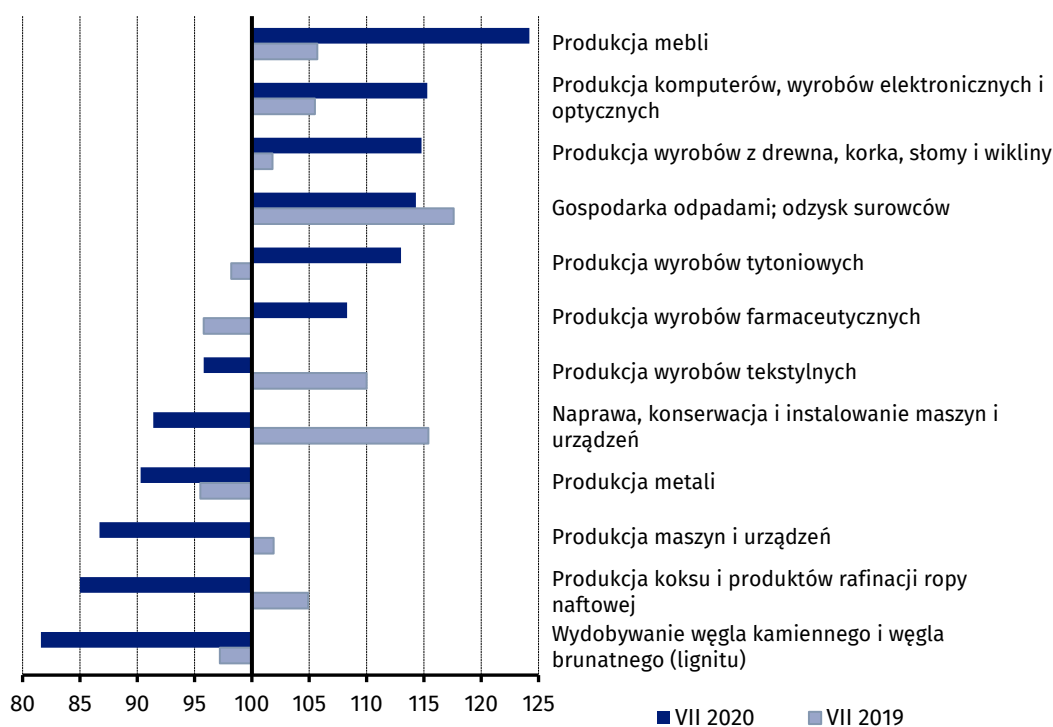
^Δ Nazwa skrócona według PKD 2007

Według wstępnych danych w lipcu br., w stosunku do lipca ub. roku, wzrost produkcji sprzedanej (w cenach stałych) odnotowano w 20 (spośród 34) działach przemysłu, m.in. w produkcji mebli – o 24,2%, komputerów, wyrobów elektronicznych i optycznych – o 15,3%, wyrobów z drewna, korka, słomy i wikliny – o 14,8%, urządzeń elektrycznych – o 7,1%, wyrobów z gumy i tworzyw sztucznych – o 4,5%, chemikaliów i wyrobów chemicznych – o 4,1%.

Spadek produkcji sprzedanej przemysłu, w porównaniu z lipcem ub. roku, wystąpił w 14 działach, m.in. w wydobywaniu węgla kamiennego i brunatnego – o 18,4%, w produkcji koksu i produktów rafinacji ropy naftowej – o 15,0%, maszyn i urządzeń – o 13,3%, metali – o 9,7%, wyrobów z pozostałych mineralnych surowców niemetalicznych – o 2,8%, wyrobów z metali – o 2,0%.

Udział wartości produkcji działów przemysłu, w których odnotowano wzrost w stosunku do lipca ub. roku, wyniósł 67,6%

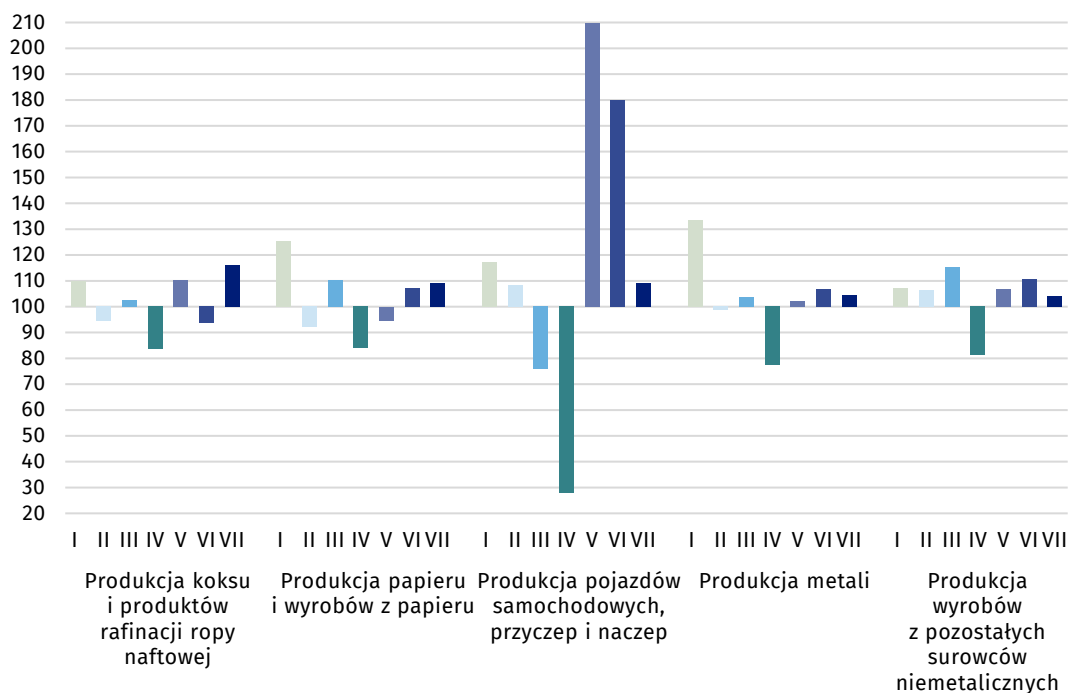
Wykres 2. Dynamika produkcji sprzedanej przemysłu według wybranych działów PKD (ceny stałe; poprzedni rok=100)



W porównaniu z czerwcem br., wzrost produkcji sprzedanej (w cenach stałych) w lipcu br. odnotowano w 25 działach przemysłu, m.in. w produkcji koksu i produktów rafinacji ropy naftowej – o 15,9%, pojazdów samochodowych, przyczep i naczep – o 9,2%, papieru i wyrobów z papieru – o 9,1%, chemikaliów i wyrobów chemicznych oraz wyrobów z gumy i tworzyw sztucznych – po 6,6%, w wydobywaniu węgla kamiennego i brunatnego – o 6,1%, w produkcji mebli – o 5,9%.

Spadek produkcji sprzedanej przemysłu, w porównaniu z czerwcem br., wystąpił w 9 działach, m.in. w naprawie, konserwacji i instalowaniu maszyn i urządzeń – o 15,5%, w produkcji maszyn i urządzeń – o 8,8%, wyrobów tekstylnych – o 2,5%.

Wykres 3. Dynamika produkcji sprzedanej przemysłu według wybranych działów PKD (ceny stałe; poprzedni miesiąc =100)



W przypadku cytowania danych Głównego Urzędu Statystycznego prosimy o zamieszczenie informacji: „Źródło danych GUS”, a w przypadku publikowania obliczeń dokonanych na danych opublikowanych przez GUS prosimy o zamieszczenie informacji: „Opracowanie własne na podstawie danych GUS”.

Opracowanie merytoryczne:
Departament Przedsiębiorstw
Katarzyna Walkowska
Tel: 22 608 31 25

Rzeczposzechnianie:
Rzecznik Prasowy Prezesa GUS
Karolina Banaszek
Tel: 695 255 011

Wydział Współpracy z Mediami
Tel: 22 608 34 91, 22 608 38 04
e-mail: obslugaprasowa@stat.gov.pl



www.stat.gov.pl



[@GUS_STAT](https://twitter.com/GUS_STAT)



[@GlownyUrzadStatystyczny](https://www.facebook.com/GlownyUrzadStatystyczny)

Powiązane opracowania

[Biuletyn Statystyczny](#)

[Sytuacja społeczno-gospodarcza kraju](#)

Temat dostępny w bazach danych

[Dziedziczne Bazy Wiedzy - Produkcja Przemysłowa](#)

[Wskaźniki makroekonomiczne](#)

[Bank Danych Makroekonomicznych](#)

[Bank Danych Lokalnych](#)

Ważniejsze pojęcia dostępne w słowniku

[Produkcja sprzedana przemysłu](#)

[Indeks \(dynamika\) produkcji sprzedanej przemysłu \(niewyrównany sezonowo\)](#)

[Indeks \(dynamika\) produkcji sprzedanej przemysłu \(wyrównany sezonowo\)](#)

[Produkcja dóbr inwestycyjnych](#)

[Produkcja dóbr konsumpcyjnych nietrwałych](#)

[Produkcja dóbr konsumpcyjnych trwałych](#)

[Produkcja dóbr zaopatrzeniowych](#)

[Produkcja dóbr związanych z energią](#)