

Dynamika produkcji sprzedanej przemysłu w październiku 2019 r.^{a)}

↑ 103,5

Dynamika produkcji sprzedanej przemysłu w porównaniu z październikiem ub. roku.

W październiku br. produkcja sprzedana przemysłu była wyższa o 3,5% w porównaniu z październikiem ub. roku, kiedy notowano wzrost o 7,4%, natomiast w porównaniu z wrześniem br. wzrosła o 7,8%. W okresie styczeń – październik br. produkcja sprzedana przemysłu była o 4,3% wyższa w porównaniu z analogicznym okresem ub. roku, kiedy notowano wzrost 6,1%.

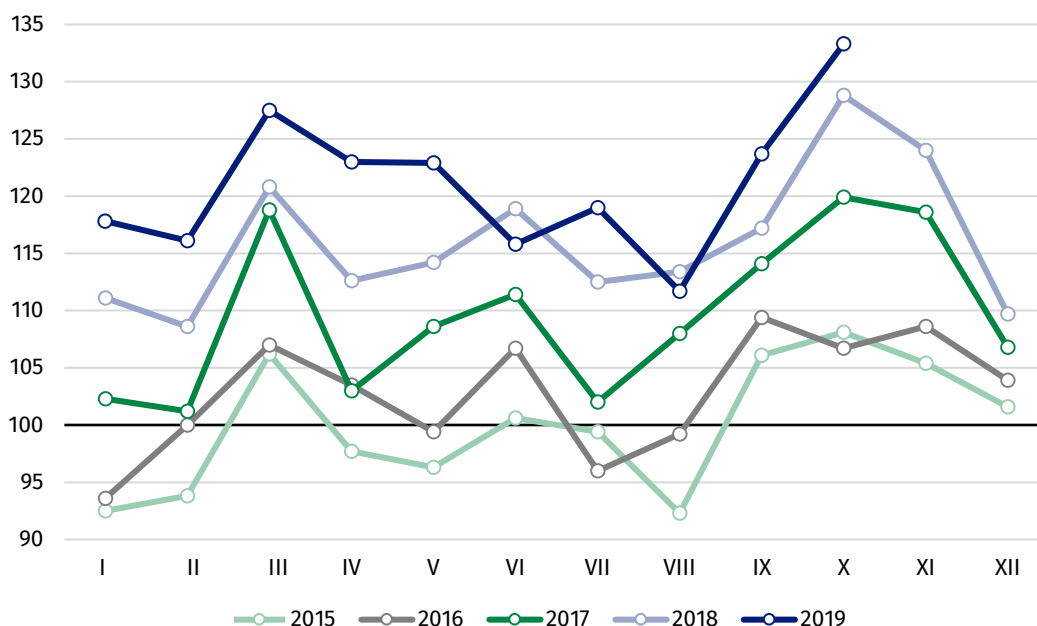
22.11.2019 r.

Wzrost produkcji sprzedanej przemysłu w październiku br. wyniósł 3,5% wobec wzrostu o 7,4% przed rokiem

Po wyeliminowaniu wpływu czynników o charakterze sezonowym, w październiku br. produkcja sprzedana przemysłu ukształtowała się na poziomie o 3,7% wyższym niż w analogicznym miesiącu ub. roku i o 1,1% wyższym w porównaniu z wrześniem br.

Po wyrównaniu sezonowym, wzrost produkcji sprzedanej przemysłu w październiku br. wyniósł 3,7% w skali roku

Wykres 1. Produkcja sprzedana przemysłu (przeciętna miesięczna 2015=100)



We wszystkich głównych grupowaniach przemysłowych w październiku br. odnotowano wzrost produkcji w skali roku. Produkcja dóbr konsumpcyjnych trwałych wzrosła o 8,7%, dóbr zaopatrzeniowych – o 2,8%, dóbr inwestycyjnych – o 2,7%, dóbr związanych z energią – o 2,6%, a dóbr konsumpcyjnych nietrwałych – o 2,2%.

^{a)} Dane meldunkowe; obejmują przedsiębiorstwa o liczbie pracujących 10 osób i więcej.

Tablica 1. Dynamika produkcji sprzedanej przemysłu (ceny stałe)

WYSZCZEGÓLNIENIE	X 2019			I-X 2019 ^{a)}
	IX 2019=100	X 2018=100	przeciętna miesięczna 2015=100	I-X 2018=100
PRZEMYSŁ	107,8	103,5	133,3	104,3
Górnictwo i wydobywanie	95,3	93,9	93,8	101,3
Przetwórstwo przemysłowe	107,5	103,5	136,9	104,7
Wytwarzanie i zaopatrywanie w energię elektryczną, gaz, parę wodną i gorącą wodę ^Δ	119,5	106,4	115,0	98,8
Dostawa wody; gospodarowanie ściekami i odpadami; rekultywacja ^Δ	103,2	108,3	129,5	110,0

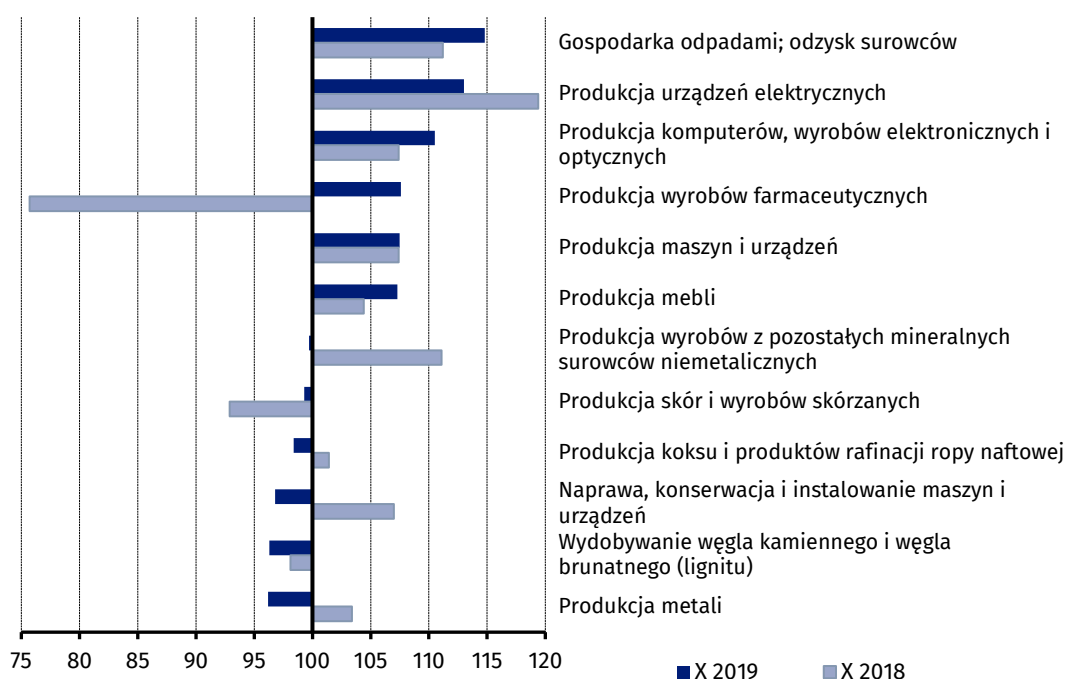
^{a)} Dane z uwzględnieniem ostatecznych informacji o produkcji i cenach we wrześniu oraz meldunkowych w październiku.

^Δ Nazwa skrócona według PKD 2007

Według wstępnych danych w październiku br., w stosunku do października ub. roku, wzrost produkcji sprzedanej (w cenach stałych) odnotowano w 26 (spośród 34) działach przemysłu, m.in. w produkcji urządzeń elektrycznych – o 13,0%, komputerów, wyrobów elektronicznych i optycznych – o 10,5%, maszyn i urządzeń – o 7,5%, mebli – o 7,3%, wyrobów z gumy i tworzyw sztucznych – o 6,5%, w wytwarzaniu i zaopatrywaniu w energię elektryczną, gaz, parę wodną i gorącą wodę – o 6,4%, w produkcji wyrobów z metali – o 6,2%. Spadek produkcji sprzedanej przemysłu, w porównaniu z październikiem ub. roku, wystąpił w 8 działach, m.in. w produkcji metali – o 3,8%, w wydobywaniu węgla kamiennego i brunatnego – o 3,7%, w produkcji koksu i produktów rafinacji ropy naftowej – o 1,6%.

Udział wartości produkcji działów przemysłu, w których odnotowano wzrost, wyniósł 81,9%

Wykres 2. Dynamika produkcji sprzedanej przemysłu według wybranych działów PKD (ceny stałe; poprzedni rok=100)



Opracowanie merytoryczne:
Departament Przedsiębiorstw
Beata Kaczorowska
Tel: 22 608 34 16
e-mail: B.Kaczorowska@stat.gov.pl

Rozpowszechnianie:
Rzecznik Prasowy Prezesa GUS
Karolina Banaszek
Tel: 22 608 34 75, 22 608 30 09
e-mail: rzecznik@stat.gov.pl

Wydział Współpracy z Mediami
Tel: 22 608 34 91, 22 608 38 04
e-mail: obslugaprasowa@stat.gov.pl



www.stat.gov.pl



[@GUS_STAT](https://twitter.com/GUS_STAT)



[@GlownyUrzadStatystyczny](https://www.facebook.com/GlownyUrzadStatystyczny)

Powiązane opracowania

[Biuletyn Statystyczny](#)

[Sytuacja społeczno-gospodarcza kraju](#)

Temat dostępny w bazach danych

[Dziedzinowe Bazy Wiedzy - Produkcja Przemysłowa](#)

[Wskaźniki makroekonomiczne](#)

[Bank Danych Makroekonomicznych](#)

[Bank Danych Lokalnych](#)

Ważniejsze pojęcia dostępne w słowniku

[Produkcja sprzedana przemysłu](#)

[Indeks \(dynamika\) produkcji sprzedanej przemysłu \(niewyrównany sezonowo\)](#)

[Indeks \(dynamika\) produkcji sprzedanej przemysłu \(wyrównany sezonowo\)](#)

[Produkcja dóbr inwestycyjnych](#)

[Produkcja dóbr konsumpcyjnych nietrwałych](#)

[Produkcja dóbr konsumpcyjnych trwałych](#)

[Produkcja dóbr zaopatrzeniowych](#)

[Produkcja dóbr związanych z energią](#)