

WSKAŹNIKI WYZNACZANE NA PODSTAWIE BAEL MONITORUJĄCE STRATEGIE UE

POLSKA

UE

Dane za 2018 r.

osoby dorosłe uczestniczące
w kształceniu lub szkoleniu (25-64 lata)

5,7%

11,1%

młodzież niekontynuująca nauki
(18-24 lata)

4,8%

10,6%

osoby młode niepracujące, nieuczące się
i niedokształcające się (15-34 lata)

13,7%

14,1%

wskaźnik zatrudnienia
(20-64 lata)

72,2%

73,1%

PODSTAWOWE INFORMACJE O BADANIU

Badanie Aktywności Ekonomicznej Ludności jest najważniejszym w skali Polski i Europy źródłem informacji na temat sytuacji w obszarze rynku pracy.

BAEL nieprzerwanie od 1992 r. monitoruje zmiany zachodzące na polskim rynku pracy. Co kwartał dostarcza wiarygodnych i porównywalnych danych dotyczących sytuacji osób pracujących, bezrobotnych oraz biernych zawodowo.

Jest częścią Europejskiego Badania Siły Roboczej (LFS) dzięki czemu uzyskane dane można porównać z sytuacją w innych krajach europejskich.

Wyniki BAEL wykorzystywane są przez najważniejsze krajowe i międzynarodowe instytucje m.in. Ministerstwa i Urzędy Centralne, NBP, ONZ, UNESCO, OECD, Bank Światowy, uczelnie i placówki naukowe, media.

W każdym kwartale ankieterzy odwiedzają ponad 30 tysięcy gospodarstw domowych i przeprowadzają wywiady z około 90 tysiącami osób.

Każdy wywiad przyczynia się do lepszego poznania rynku pracy, jego potrzeb i problemów. Im obraz ten będzie pełniejszy, tym większe będą możliwości skutecznego wpływania na jego kształt i poprawy jego funkcjonowania.

**Prosimy o przychylne przyjęcie naszego ankietera.
Zachęcamy do uczestnictwa w badaniu.**

Szczegółowe wyniki badania dostępne są pod adresem
www.stat.gov.pl/obszary-tematyczne/rynek-pracy/

BAEL od **27** lat



ZMIANY PODSTAWOWYCH WSKAŹNIKÓW OPISUJĄCYCH SYTUACJĘ NA RYNKU PRACY

I kwartał 2018 **wskaźnik zatrudnienia:** I kwartał 2019

53,7%



53,7%

I kwartał 2018 **stopa bezrobocia:** I kwartał 2019

4,2%

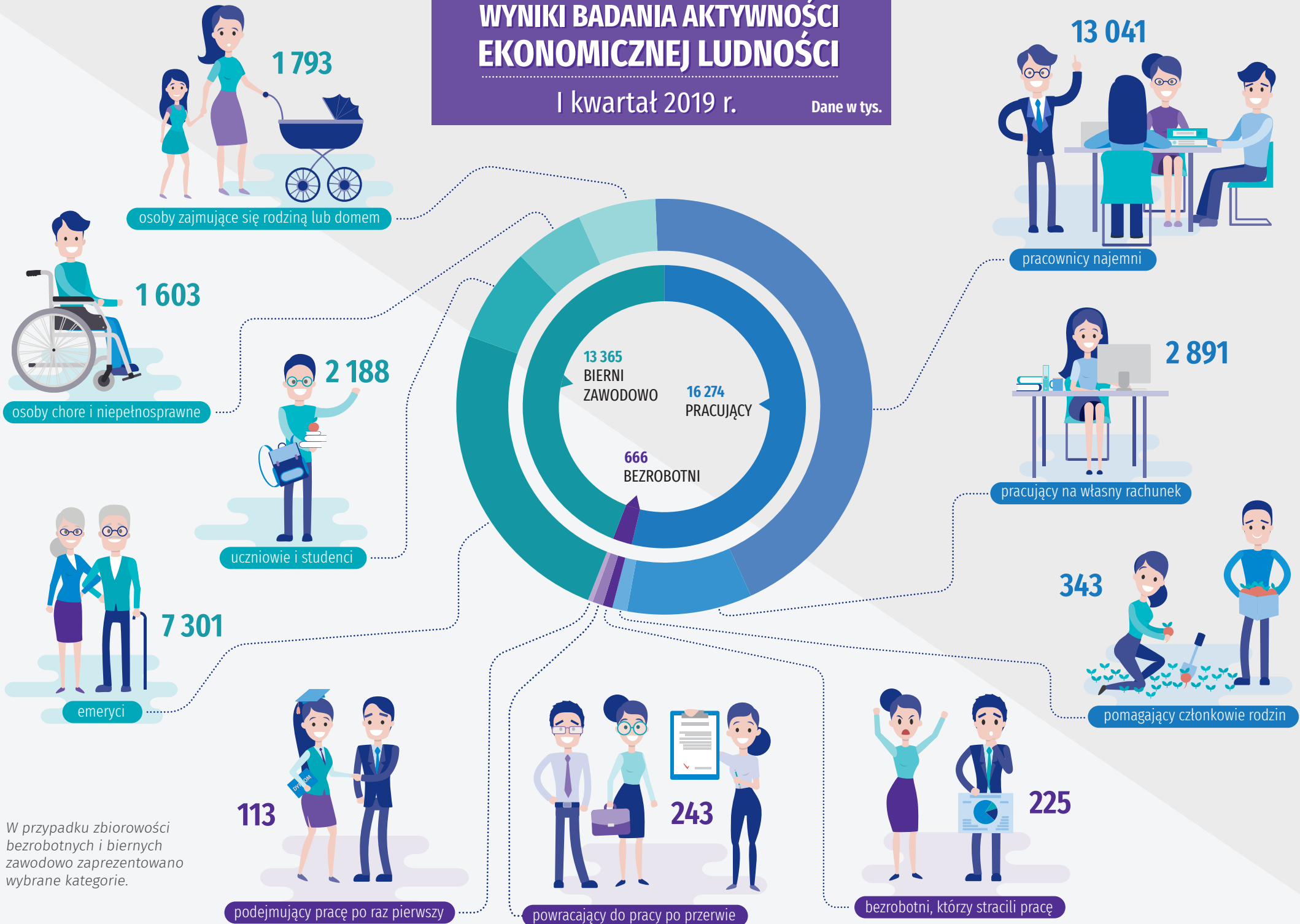


3,9%

WYNIKI BADANIA AKTYWNOŚCI EKONOMICZNEJ LUDNOŚCI

I kwartał 2019 r.

Dane w tys.



W przypadku zbiorowości bezrobotnych i biernych zawodowo zaprezentowano wybrane kategorie.